



## Pupitre d'écolier

Table d'écolier en pupitre

Départ usine **4 à 5 sem.**

### Points forts du produit

- Pupitre d'écolier pour une ou deux personnes
- Possède casiers en dessous du plan de travail pour entreposer livres et cahiers
- Equipé d'un crochet sur le côté pour entreposer sacs et cartables
- Matière plateau : polyuréthane ou hêtre vernis
- Quatre coloris au choix : bleu, rouge, gris ou jaune

### Description

**Pupitre d'écolier pour tous les cours élémentaires.**

Table scolaire pour un ou deux élèves.

Ossature en acier tubulaire soudé en une seule partie.

Possède un casier sous le plan de travail pour ranger cahiers et livres.

Equipé d'embouts non tachants et non marquants.

Conforme à la norme NF EN 1729.

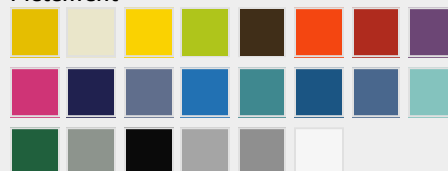
La matière du plateau est soit en hêtre soit en polyuréthane.

Quatre coloris disponibles : bleu, rouge, jaune ou gris.

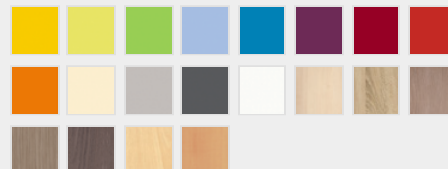
Deux tailles au choix : T4 ou T5.

### Coloris

#### Piètement



#### Plateau



### Caractéristiques techniques

RÉFÉRENCE	TAILLE	EPAISSEUR PLATEAU	NBRE DE PLACES	MATIÈRE CHANTS	DIM. LXPXH (MM)	PROF. PIÈTEMENT (MM)	ECARTEMENT AU SOL (MM)	POIDS (KG)
40.0030.01	4	21	1	Hêtre verni	700 x 500 x 640	775	480	15.4
40.0030.02	5	21	1	Hêtre verni	700 x 500 x 710	785	480	15.7
40.0030.04	4	21	2	Hêtre verni	1300 x 500 x 640	775	1040	27.4
40.0030.05	5	21	2	Hêtre verni	1300 x 500 x 710	785	1040	27.7
40.0030.07	4	21	1	Polyuréthane	700 x 500 x 640	775	480	15.4

Voir en ligne Pupitre d'écolier

Retrouvez toutes nos gammes sur [www.axess-industries.com](http://www.axess-industries.com)

RÉFÉRENCE	TAILLE	EPAISSEUR PLATEAU	NBRE DE PLACES	MATIÈRE CHANTS	DIM. LXPXH (MM)	PROF. PIÉTEMENT (MM)	ECARTEMENT AU SOL (MM)	POIDS (KG)
40.0030.08	5	21	1	Polyuréthane	700 x 500 x 710	785	480	15.7
40.0030.10	4	21	2	Polyuréthane	1300 x 500 x 640	775	1040	27.4
40.0030.11	5	21	2	Polyuréthane	1300 x 500 x 710	785	1040	27.7

### Autres photos du produit



Voir en ligne Pupitre d'écolier

Retrouvez toutes nos gammes sur [www.axess-industries.com](http://www.axess-industries.com)