

# BENNA BASCULANTE GRANDE CAPACITA'

## HIGH CAPACITY TILTING BUCKET



Inclinazione idraulica 45°

45° of tilting angle

Molto compatta e con cilindri estremamente protetti

Extremely compact and with protected cylinders

Robusta e affidabile

Sturdy and reliable

Qualità nei materiali e nelle lavorazioni

High quality material and manufacture

Tipologia costruttiva personalizzabile

Customizable design



**CAME** srl

Via del Progresso, 55  
36025 Noventa Vicentina - VI - Italy  
[came@comesrl.it](mailto:came@comesrl.it)

Tel +39 0444 760200  
Fax +39 0444 887322  
[www.comesrl.it](http://www.comesrl.it)

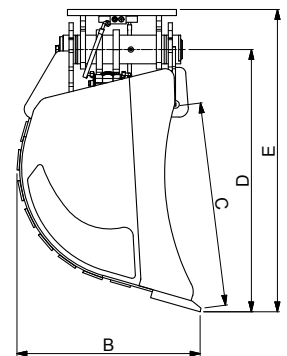
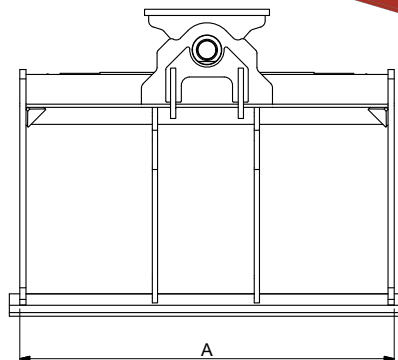
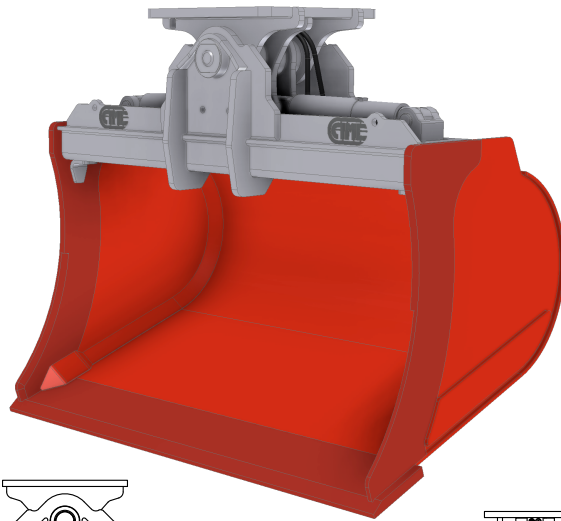


# BENNA BASCULANTE GRANDE CAPACITA'

## HIGH CAPACITY TILTING BUCKET

La benna orientabile grande capacità è adatta ai lavori di livellamento e pulizia e permette di lavorare con la macchina operatrice su terreni in pendenza. La benna può essere inclinata idraulicamente a 45° in entrambi i lati diventando una attrezzatura multiuso per la finitura ma anche per il carico e lo scavo di terreni non rocciosi. Può essere utilizzata con attacco rapido CAME o con attacco escavatore standard.

The high capacity tilting bucket is suitable for levelling work and cleaning. It allows working on sloping lands with the operating machine. The bucket can be hydraulically rotated at 45° in both directions becoming a multipurpose equipment for the finishing but also for the loading and the digging of not rocky soils. It can be used with CAME quick coupler or with standard excavator coupler.



### CARATTERISTICHE TECNICHE / TECHNICAL FEATURES

Classe identificativa - Category		85		90	
Peso macchina operatrice - Weight of the operating machine	ton	30-37		40-45	
A: Larghezza - Width	mm	1800	2000	2000	2200
Capacità (SAE) - Capacity	l	1361	1525	2670	3000
Peso - Weight	kg	1276	1349	2637	2770
Cilindri - Cylinders	nr.	2	2	2	2
B: Profondità - Depth	mm	890		1377	
C: Apertura bocca - Front opening	mm	992		1245	
D: Raggio di rotazione - Rotation radius	mm	1277		1275	
E: Altezza alla sella di attacco - Height to attachment	mm	1472		1940	



CAME srl

Via del Progresso, 55  
36025 Noventa Vicentina - VI - Italy  
[came@comesrl.it](mailto:came@comesrl.it)

Tel +39 0444 760200  
Fax +39 0444 887322  
[www.comesrl.it](http://www.comesrl.it)