

Electrovanne 3/2 miniature



Version Standard

Version P

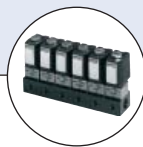
Le Type 6012 peut être connecté à...

**Type 2506**

Connecteur selon
DIN EN 175301-803*
forme C

**Type 2507**

Connecteur standard
industriel forme B

**Type 6012**

Embases multiples

- Action directe
- 0 ... 10 bar¹⁾
- DN 1.2 mm ... DN 1.6 mm
- M5, G1/8, G1/4, montage sur embase, raccordement banjo
- Entraxe de la bobine de 21 mm si montage sur embase

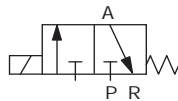
L'électrovanne miniature à action directe 3/2 est disponible en 2 versions.

Version standard

Type 6012 (à gauche) peut être utilisé pour les arrêts, le dosage, le remplissage et la ventilation des liquides et gaz neutres, en particulier pour le pilotage d'un actionneur pneumatique simple effet ou pour le vide technique. Cette électrovanne modulaire peut être montée individuellement ou sur bloc avec une embase multiple.

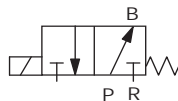
Fonction C

Electrovanne 3/2,
P normalement fermée,
sortie A à l'échappement



Fonction D

Electrovanne 3/2,
P normalement ouverte,
sortie B sous pression

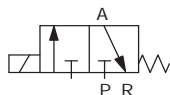


Version P

Type 6012P (à droite) a été développée spécialement pour piloter des vannes pneumatiques et se fixer directement sur l'actionneur de la vanne. Il est constitué d'un système magnétique type 6012 et d'un corps spécial avec une vis creuse banjo pour une connexion simple au raccord de pilotage de l'actionneur. L'électrovanne est équipée d'une commande manuelle en standard.

Fonction C

3/2, P normalement fermée, sortie A à l'échappement



Caractéristiques techniques

Matériau du corps	Type 6012 Type 6012P	Laiton, polyamide (PA), inox 1.4305 Polyamide (PA)
Vis banjo (Type 6012P)		Laiton nickelé
Matériau des joints	Type 6012 / 6012P	FKM / NBR
Fluides		▪ liquides et gaz neutres (ex : air comprimé, eau, huile hydraulique, vide technique)
Température du fluide		-10 ... +100 °C
Température ambiante		Max. +55 °C
Viscosité		Max. 21 mm ² /s
Raccordement	Type 6012 Type 6012P	M5, G1/8, montage sur embase G 1/8, G1/4 et raccord tube Ø 6 mm
Tension de service		24 V DC 24 V/50 Hz 110 / 230 V / 50 Hz
Tolérance de tension		±10 %
Facteur de marche/ Electrovanne individuelle		100% marche continue Fonctionnement intermittent 60% (30 min) à 100% avec bobine 2w (sur demande)
Raccordement électrique		▪ Pour connecteur selon DIN EN 175301-803* Forme C Type 2506 (voir tableau de commande Accessoires) ▪ Selon DIN 43650 Forme B (standard industriel) pour connecteur Type 2507 (voir tableau de commande des accessoires) ▪ Fils surmoulés sur demande
Commande manuelle		En option, en standard (pour Type 6012P)
Montage		Position indifférente, de préférence avec le système magnétique vers le haut
Poids Type 6012 / 6012P		125 g (G1/8) / 135 g
Classe de protection		IP65 avec connecteur

¹⁾ Pression [bar] : Surpression par rapport à la pression atmosphérique

^{*}) Précédemment DIN 43650

Temps de réponse

Type 6012

Diamètre [mm]	valeur Kv eau [bar]	Gamme de pression		Con- somma- tion	Consommation électrique		Temps de réponse	
		WWC [bar] ¹⁾	WWD [bar] ¹⁾		Appel	Maintien	Ouverture [ms]	Fermeture [ms]
1.2	0.045	0-10	0-10	4 W AC ou	9 VA	6 VA (4 W)	7-10	9-12
1.6	0.06	0-6	0-6	4 W DC	4 W	4 W	7-12	7-12

¹⁾ Pression [bar] :
Surpression par
rapport à la pression
atmosphérique

• Valeur Kv [m³/h] : Valeur de débit pour l'eau, mesurée à +20°C et à 1 bar¹⁾ de pression à l'entrée et 1 bar de différence de pression.

Type 6012P

Diamètre [mm]	Q _{Nn} Valeur Air [l/min]	Gamme de pression [bar] ¹⁾	Consomma- tion	Consommation élec- trique		Temps de réponse	
				Appel	Maintien	Ouverture [ms]	Fermeture [ms]
			4 W AC ou	9 VA	6 VA (4 W)	7-10	9-12
1.2	48	0-10	4 W DC	4 W	4 W	7-12	7-12

¹⁾ Pression [bar] :
Surpression par
rapport à la pression
atmosphérique

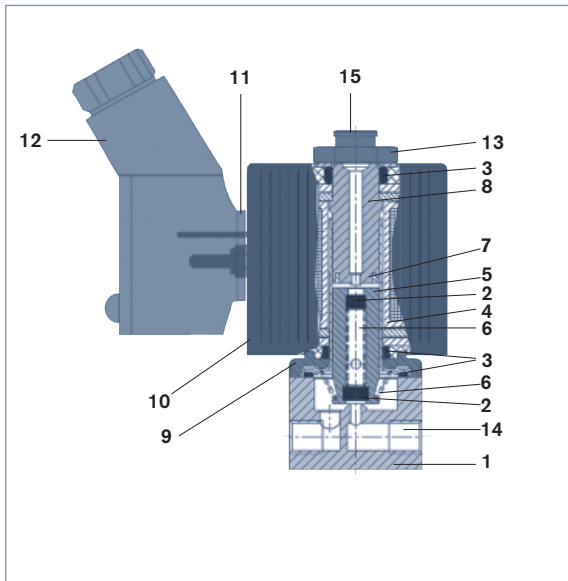
Valeur QNn air [l/min] Valeur de débit pour l'air, mesurée à +20°C et à 6 bar¹⁾ en pression d'entrée avec 1 bar de pression différentielle

• Temps de réponse [ms] : Mesuré sur la sortie à 6 bar¹⁾ et +20°C selon ISO 12238.

Ouverture : montée en pression de 0 ... 90%

Fermeture : chute de pression de 100 ... 10%

Matériaux

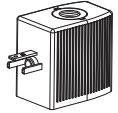


1 Corps	Laiton, inox 1.4305 PA (polyamide)
2 Joint du plongeur	FKM
3 Joint torique	FKM
4 Tube de guidage	Inox 1.4303
5 Plongeur	Inox 1.4105
6 Ressort	Inox 1.4310
7 Bague de déphasage	Cuivre, Argent
8 Bouchon	Inox 1.4105
9 Brides	surface Zn3 gl cC (version laiton) Surface nickelé (version inox)
10 Bobine	DIN EN 175301-803*
	Forme C PA
	Forme B (standard industriel) Epoxy
11 Joint plat	NBR
12 Connecteur	PA
13 Ecrou	9SMnPb28K (surface Zn5glcA)
14 Raccord pression P pour	Fonction C
15 Raccord pression P pour	Fonction D

*) précédemment DIN 43650

Tableau de commande

Type 6012 : Electrovanne raccord taraudé ou version montage sur embase avec bobine selon DIN EN 175301-803* Forme C pour connecteur Type 2506



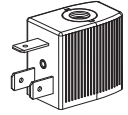
Fonction	Diamètre [mm]	Raccordement	Valeur Kv eau [m³/h]	Gamme de pression [bar] ¹⁾	Tension/fréquence [V/Hz]	Code Ident. Corps laiton sans commande manuelle	Code Ident. Corps laiton avec commande manuelle	Code Ident. Corps Inox sans commande manuelle	Code Ident. Corps PA avec commande manuelle
C 	1.2	M5	0.045	0-10	24/DC	134 143	-	-	-
					24/50	134 144	-	-	-
					110/50	134 145	-	-	-
					230/50	134 146	-	-	-
					24/DC	134 147	-	-	-
					24/50	134 148	-	-	-
	1.6	M5	0.06	0-6	110/50	134 149	-	-	-
					230/50	134 150	-	-	-
					24/DC	134 151	134 159	134 167	-
					24/50	134 152	134 160	134 168	-
					110/50	134 153	134 161	134 169	-
					230/50	134 154	134 162	134 170	-
	1.2	G1/8	0.045	0-10	24/DC	134 155	134 163	134 171	-
					24/50	134 156	134 164	134 172	-
					110/50	134 157	134 165	134 173	-
					230/50	134 158	134 166	134 174	-
					24/DC	134 175	-	134 183	134 191
					24/50	134 176	-	134 184	134 192
	1.6	G1/8	0.06	0-6	110/50	134 177	-	134 185	134 193
					230/50	134 178	-	134 186	134 194
					24/DC	134 179	-	134 187	134 195
					24/50	134 180	-	134 188	134 196
					110/50	134 181	-	134 189	134 197
					230/50	134 182	-	134 190	134 198
D 	1.2	M5	0.045	0-10	24/DC	134 199	-	-	-
					24/50	134 200	-	-	-
					110/50	134 201	-	-	-
					230/50	134 202	-	-	-
					24/DC	134 204	-	-	-
					24/50	134 205	-	-	-
	1.6	M5	0.06	0-6	110/50	134 206	-	-	-
					230/50	134 207	-	-	-
					24/DC	134 208	-	134 216	-
					24/50	134 209	-	134 217	-
					110/50	134 210	-	134 218	-
					230/50	134 211	-	134 219	-
	1.2	G1/8	0.045	0-10	24/DC	134 212	-	134 220	-
					24/50	134 213	-	134 221	-
					110/50	134 214	-	134 222	-
					230/50	134 215	-	134 223	-
					24/DC	134 219	-	-	-
					24/50	134 200	-	-	-

¹⁾ Pression [bar] : Surpression par rapport à la pression atmosphérique
^{*)} précédemment DIN 43650

- Toutes les électrovannes avec joint FKM ; sans connecteur
- Autres versions sur demande.

Tableau de commande

Type 6012: Electrovanne avec raccord taraudé ou montage sur embase avec bobine selon DIN 43650 Forme B (Standard industriel) pour connecteur Type 2507



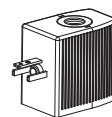
Fonction	Diamètre [mm]	Raccordement	Valeur Kv eau [m³/h]	Gamme de pression [bar] ¹⁾	Tension/fréquence [V/Hz]	Code Ident. Corps laiton sans commande manuelle	Code Ident. Corps laiton avec commande manuelle	Code Ident. Corps Inox sans commande manuelle	Code Ident. Corps PA avec commande manuelle
C 	1.2	M5	0.045	0-10	24/DC	163 569	-	-	-
					24/50	163 570	-	-	-
					110/50	163 571	-	-	-
					230/50	163 572	-	-	-
	1.6	M5	0.06	0-6	24/DC	163 573	-	-	-
					24/50	163 574	-	-	-
					110/50	163 575	-	-	-
					230/50	163 576	-	-	-
	1.2	G1/8	0.045	0-10	24/DC	161 904	163 584	163 592	-
					24/50	163 577	163 585	163 593	-
					110/50	163 578	163 586	163 594	-
					230/50	163 579	163 587	163 595	-
	1.6	G1/8	0.06	0-6	24/DC	163 580	163 588	163 596	-
					24/50	163 581	163 589	163 597	-
					110/50	163 582	163 590	163 598	-
					230/50	163 583	163 591	163 599	-
	1.2	Embase	0.045	0-10	24/DC	163 600	-	163 608	161 063
					24/50	163 601	-	163 609	163 616
					110/50	163 602	-	163 610	163 617
					230/50	163 603	-	163 611	163 618
	1.6	Embase	0.06	0-6	24/DC	163 604	-	163 612	163 619
					24/50	163 605	-	163 613	163 620
					110/50	163 606	-	163 614	163 621
					230/50	217 634	-	163 607	163 622
D 	1.2	M5	0.045	0-10	24/DC	163 623	-	-	-
					24/50	163 624	-	-	-
					110/50	163 625	-	-	-
					230/50	163 626	-	-	-
	1.6	M5	0.06	0-6	24/DC	163 627	-	-	-
					24/50	163 628	-	-	-
					110/50	163 629	-	-	-
					230/50	163 630	-	-	-
	1.2	G1/8	0.045	0-10	24/DC	163 631	-	163 639	-
					24/50	163 632	-	163 640	-
					110/50	163 633	-	163 641	-
					230/50	163 634	-	163 642	-
	1.6	G1/8	0.06	0-6	24/DC	163 635	-	163 643	-
					24/50	163 636	-	163 644	-
					110/50	163 637	-	163 645	-
					230/50	163 638	-	163 646	-

¹⁾ Pression [bar] : Surpression par rapport à la pression atmosphérique

- Toutes les électrovannes avec joint FKM ; sans connecteur
- Autres versions sur demande.

Tableau de commande

Type 6012P : Electrovanne de pilotage pour montage directement sur l'actionneur pneumatique avec bobine selon DIN EN 175301-803* Forme C pour connecteur Type 2506

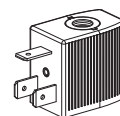


- Toutes les électrovannes avec corps PA, joint NBR et commande manuelle ; sans connecteur
- Autres versions sur demande.

Fonction	Diamètre [mm]	Raccordement Pression P (Corps de vanne)	Raccordement de sortie A (vis banjo)	Valeur Q_{np} air [l/min]	Gamme de pression [bar] ¹⁾	Tension/fréquence [V/Hz]	Code Ident.
C 	1.2	G1/8	G1/8	48	0-10	24/DC	429 112
						24/50	429 113
						110/50	429 115
						230/50	429 117
		G1/4	G1/8	48	0-10	24/DC	429 126
						24/50	429 127
						110/50	429 128
		G1/4	G1/4	48	0-10	24/DC	427 919
						24/50	427 920
						110/50	427 921
		Raccord rapide pour tube	G1/8	48	0-10	24/DC	425 299
						24/50	425 300
						110/50	428 570
		Ø 6 mm	G1/8	48	0-10	230/50	425 304
						24/DC	425 285
						24/50	425 286
Raccord rapide pour tube	G1/4	48	0-10	110/50	428 569		
				230/50	425 290		
				Ø 6 mm			

¹⁾ Valeur de la Pression [bar] : Surpression par rapport à la pression atmosphérique *) précédemment DIN 43650

Type 6012P : Electrovanne de pilotage pour montage directement sur l'actionneur pneumatique avec bobine selon DIN EN 43650 Forme B (standard industriel) pour connecteur Type 2507



- Toutes les électrovannes avec corps PA, joint NBR et commande manuelle, sans connecteur
- Autres versions sur demande.

Fonction	Diamètre [mm]	Raccordement pression P (corps de vanne)	Raccordement de sortie A (vis banjo)	Valeur Q_{np} air [l/min]	Gamme de pression [bar] ¹⁾	Tension/fréquence [V/Hz]	Code Ident.
C 	1.2	G1/8	G1/8	48	0-10	24/DC	552 299
						24/50	552 300
						110/50	552 301
						230/50	552 302
		G1/4	G1/8	48	0-10	24/DC	552 295
						24/50	552 296
						110/50	552 297
		G1/4	G1/4	48	0-10	230/50	552 298
						24/DC	552 291
						24/50	552 292
		Raccord rapide pour tube	G1/8	48	0-10	110/50	552 293
						230/50	552 294
						24/DC	552 287
		Ø 6 mm	G1/8	48	0-10	24/50	552 288
						110/50	552 289
						230/50	552 290
Raccord rapide pour tube	G1/4	48	0-10	24/DC	552 283		
				24/50	552 284		
				110/50	552 285		
Ø 6 mm	G1/4	48	0-10	230/50	552 286		

¹⁾ Valeur de la Pression [bar] : Surpression par rapport à la pression atmosphérique

Tableau de commande pour les accessoires

Embases pour Type 6012


Matière	Nombre de position	Code Ident.
Aluminium	1	005 312
	2	005 355
	3	005 313
	4	005 314
	5	005 315
	6	005 316
	7	005 893
	8	005 166
	9	005 241
	10	005 819
	11	005 242
	12	005 222

Accessoires pour embases Type 6012

Accessoires	Caractéristiques	Code Ident.
Bouchon à visser	Avec bague d'étanchéité, G1/8	005 041
Cache embase	Pour position inutilisée	005 100

- Uniquement combinable avec la fonction C (normalement fermée).

Connecteur Type 2506 selon DIN EN 175301-803* Forme C




Electronique	Tension	Code Ident.
Sans (standard)	0 - 250 V AC/DC	008 353
Avec LED	12 - 24 V AC/DC	008 402
Avec LED et varistor	12 - 24 V AC/DC	008 408
Avec redresseur, LED et varistor	12 - 24 V AC/DC	008 354

- Livraison du connecteur comprend : joint plat et vis de fixation.
- Autres versions de connecteur avec électronique selon DIN EN 175301-803* Forme C (voir fiche technique Type 2506).

*) précédemment DIN 43650

Connecteur Type 2507 selon DIN 43650 Forme B (standard industriel)

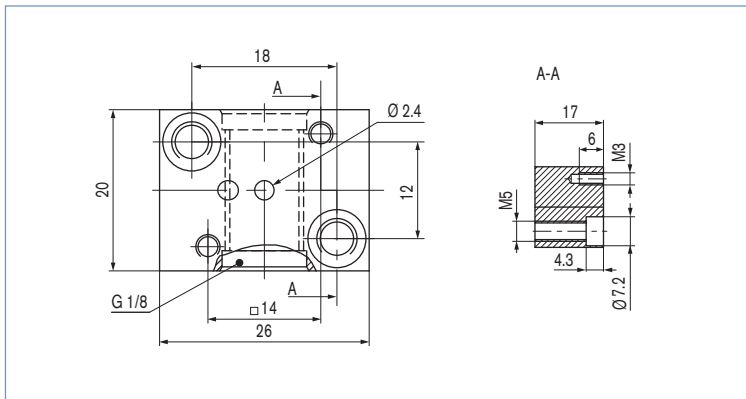


Electronique	Tension	Code Ident.
Sans (standard)	0 - 250 V AC/DC	423 845
Avec LED	24 V AC/DC	423 849
Avec LED et diode de roue libre	12 - 24 V DC	423 851
Avec redresseur, LED et varistor	12 - 24 V AC/DC	423 853

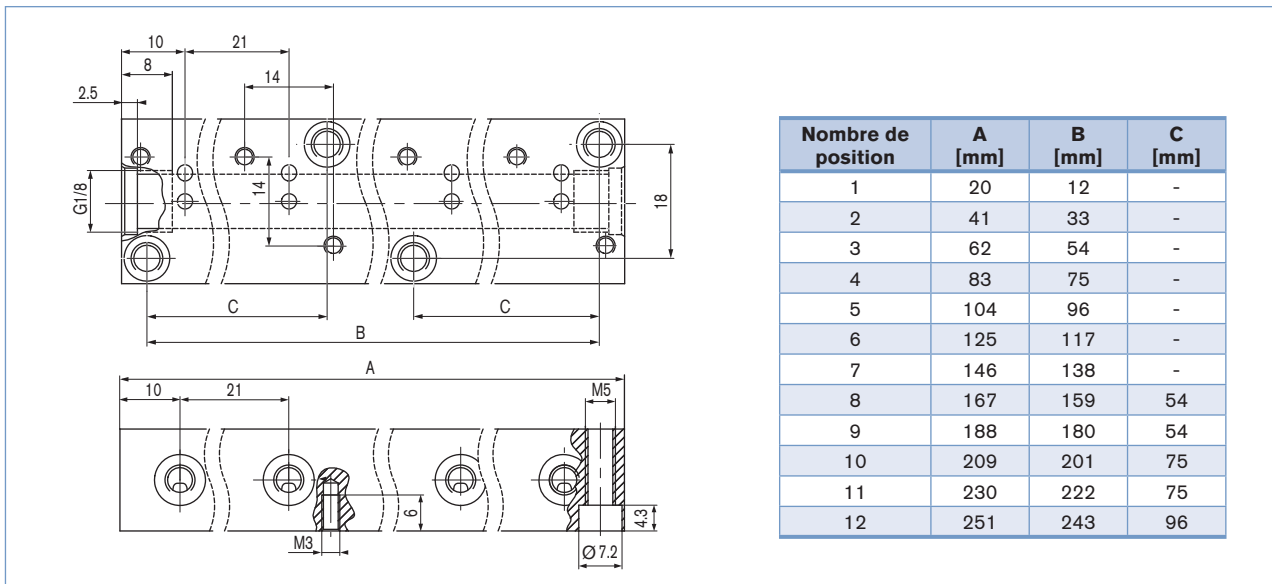
- Livraison du connecteur comprend : joint plat et vis de fixation.
- Autres versions de connecteur avec électronique selon DIN EN 43650 Forme B (Standard industriel), voir fiche technique Type 2507.

Dimensions [mm] - Embases pour Type 6012

Embase individuelle

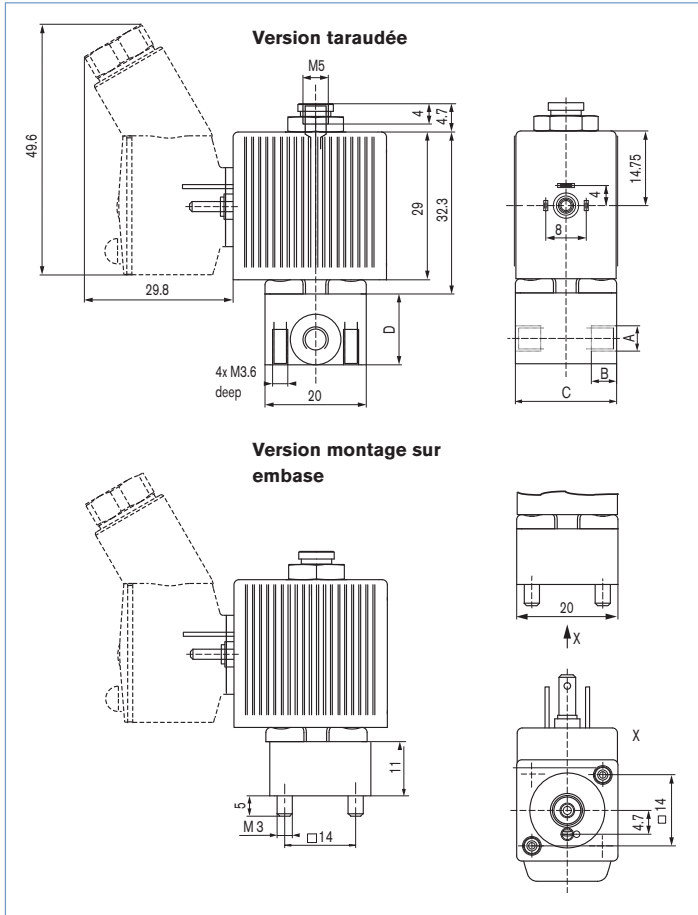


Embases multiples

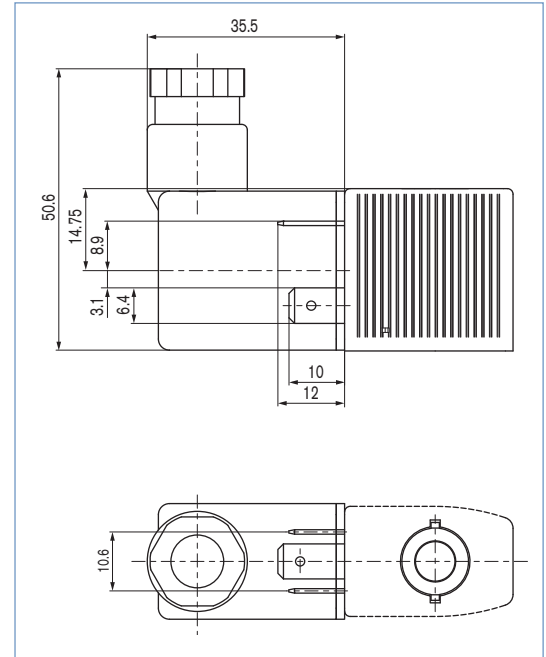


Dimensions [mm] - Type 6012

Bobine selon DIN EN 175301-803* Forme C
(connecteur type 2506)



Connecteur selon DIN 43650 Forme B
standard industriel (connecteur type 2507)

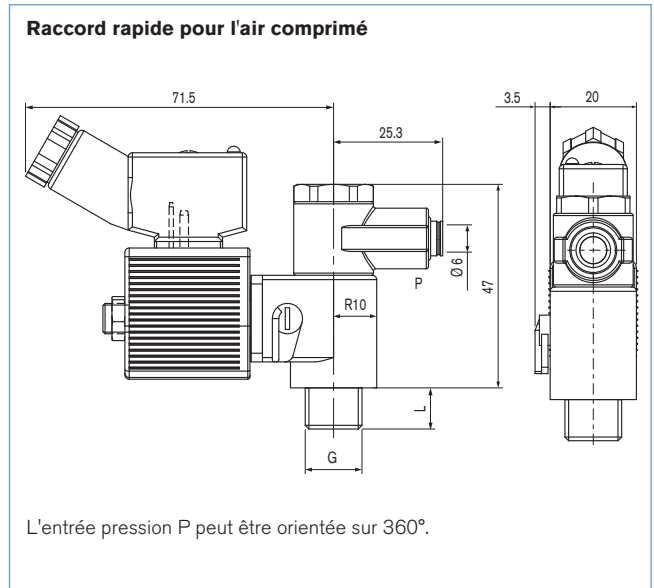
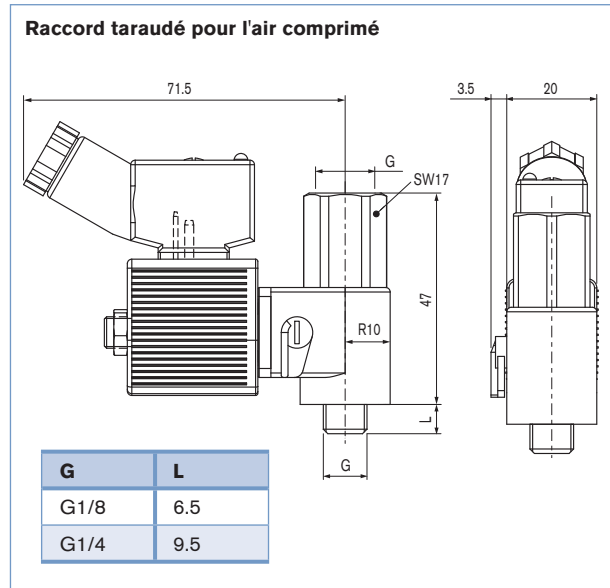


Raccordement	A	B	C	D
Taraudé	M5	5	20	14
Taraudé	G1/8	8	25	19.5
Embase	-	-	20	11

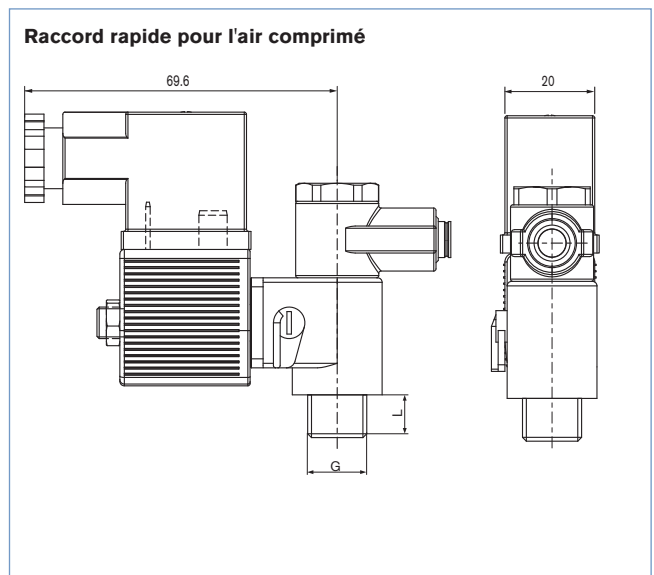
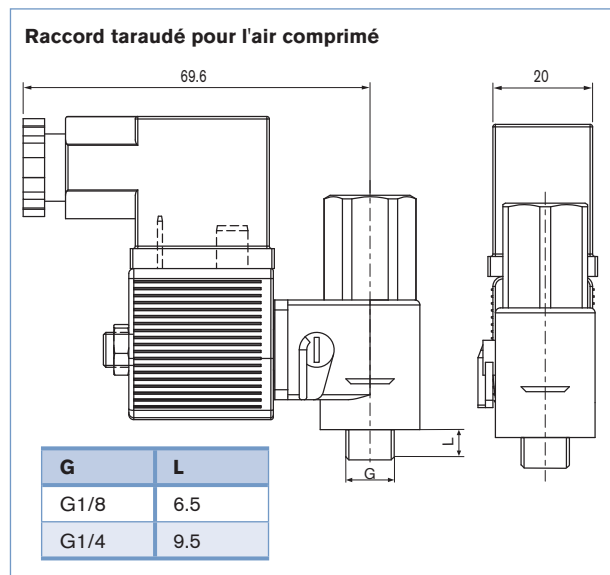
*) précédemment DIN 43650

Dimensions [mm] - Type 6012P

Version avec bobine selon DIN EN 175301-803* Forme C (connecteur Type 2506)



Version avec connecteur selon DIN 43650 Forme B Standard industrial (connecteur Type 2507)



*) précédemment DIN 43650

Pour trouver l'agence Bürkert la plus proche, cliquer sur la boîte →

www.burkert.com

Pour toute autre application,
veuillez nous consulter.

Sujet à modification
© Christian Bürkert GmbH & Co. KG

1003/6_FR-fr_00426278