

CSF



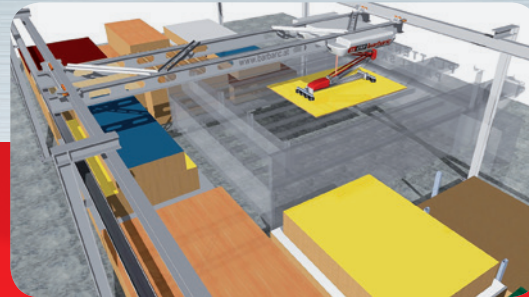
stockeur de  
CSF  
panneaux

[www.barbaric.at](http://www.barbaric.at)

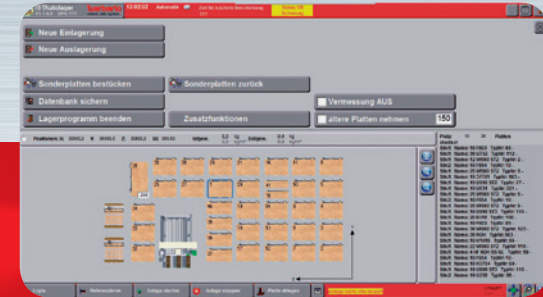
**barbaric**  
relieve with system •



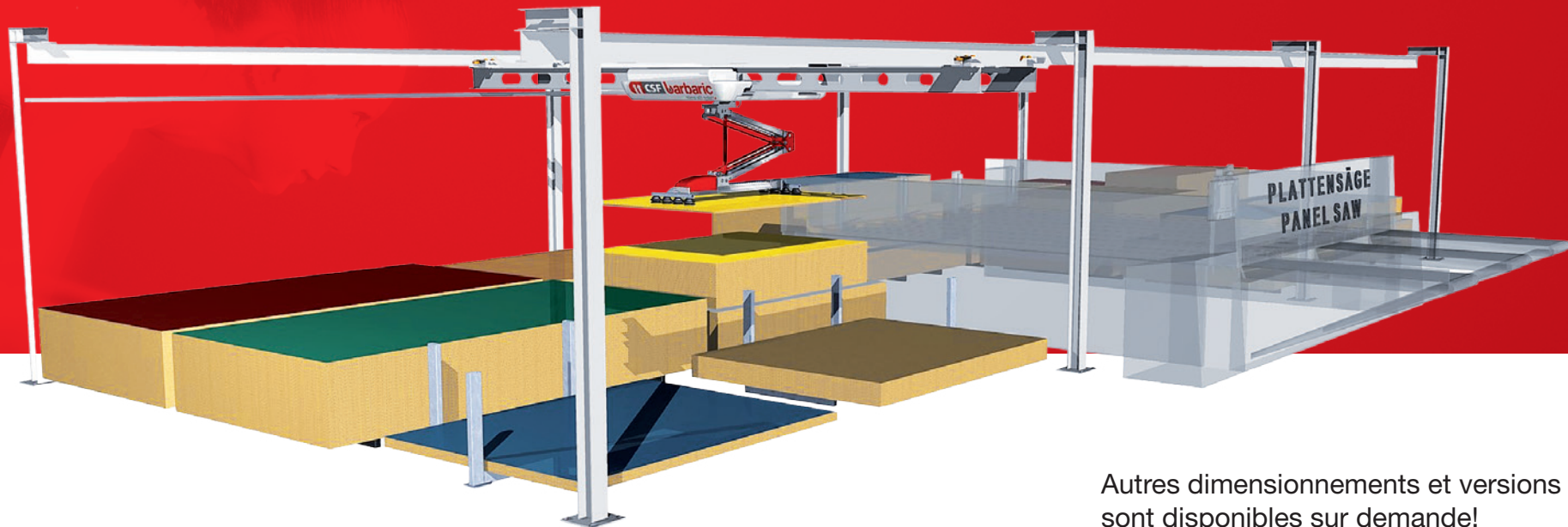
L'équipement est conçu modulairement, de manière à être adaptable aux dimensions de l'atelier, tout en offrant la possibilité d'optimiser le nombre des piles de stockage.



Les piles de stockage permettent un rangement chaotique ou par gamme de panneaux. Le mélange des 2 types de rangement est possible ainsi que la modification ultérieure de l'agencement du stockeur.

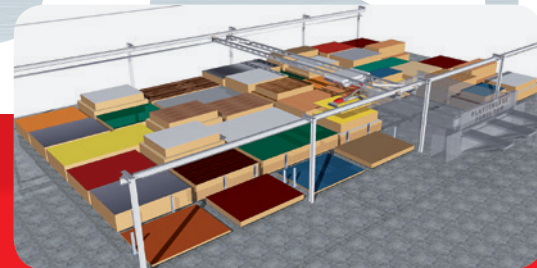
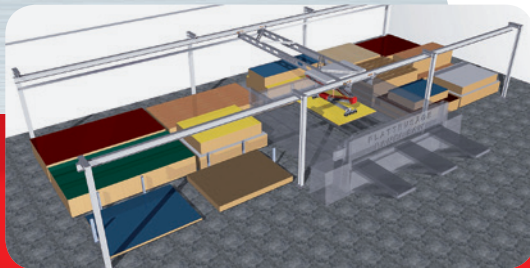
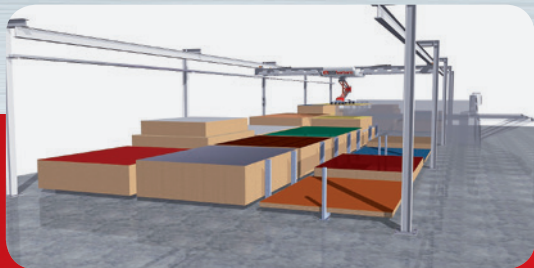


La commande du stockeur peut s'effectuer soit à partir de la scie à plat, soit sur un poste de commande propre au stockeur. Le logiciel de commande sous Windows est convivial et très simple d'utilisation.



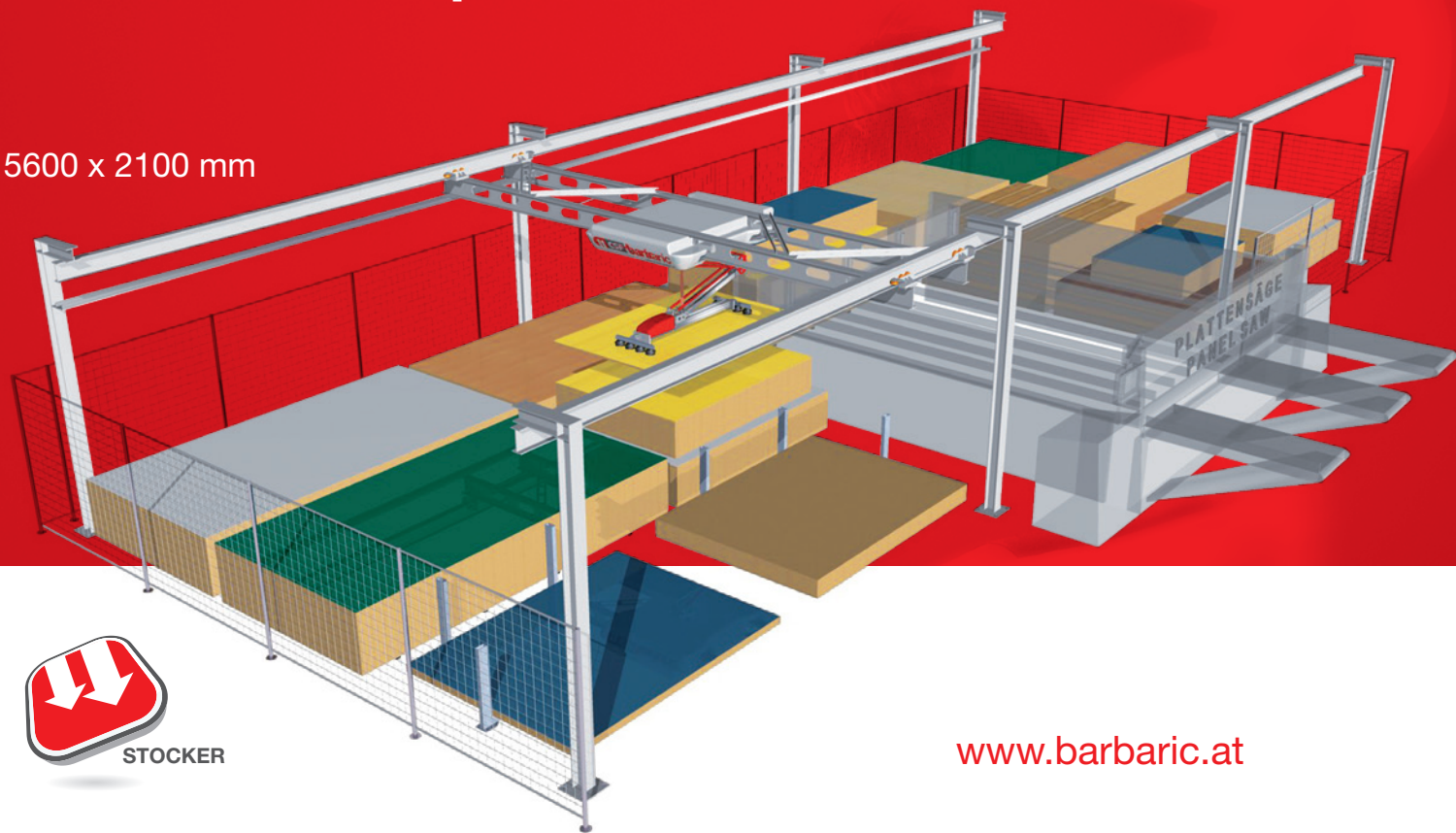
Autres dimensionnements et versions sont disponibles sur demande!





## Stockeur de panneaux automatique CSF

Capacité de levage: max. 200 kg  
Dimensions des panneaux: max. 5600 x 2100 mm  
Temps de cycle:  $\geq 15$  s.  
Hauteur d'empilage:  $\leq 1800$  mm  
Tension: 400 V 50 Hz



ALIMENTER



GÉRER



STOCKER

- >> **techniques de commande et de motorisation** des plus modernes
- >> énormes **potentiels d'économie** en espace de stockage et en personnel
- >> considérables **simplifications** du process de travail
- >> optimisation des **vitesse de déplacement**
- >> rationalisation de la **structure de l'équipement**
- >> **communication** assurée et sécurisée entre la scie et le stockeur
- >> **design** amélioré et fonctionnel
- >> projets adaptés et développés en **relation directe** avec chaque client



# stockeur de CSF panneaux

Barbaric GmbH, Pummererstraße 12, A-4020 Linz, Tel. +43 732 779 800  
Fax +43 732 779 800-DW 10, Mail: sales@barbaric.at, www.barbaric.at

**barbaric**  
relieve with system.