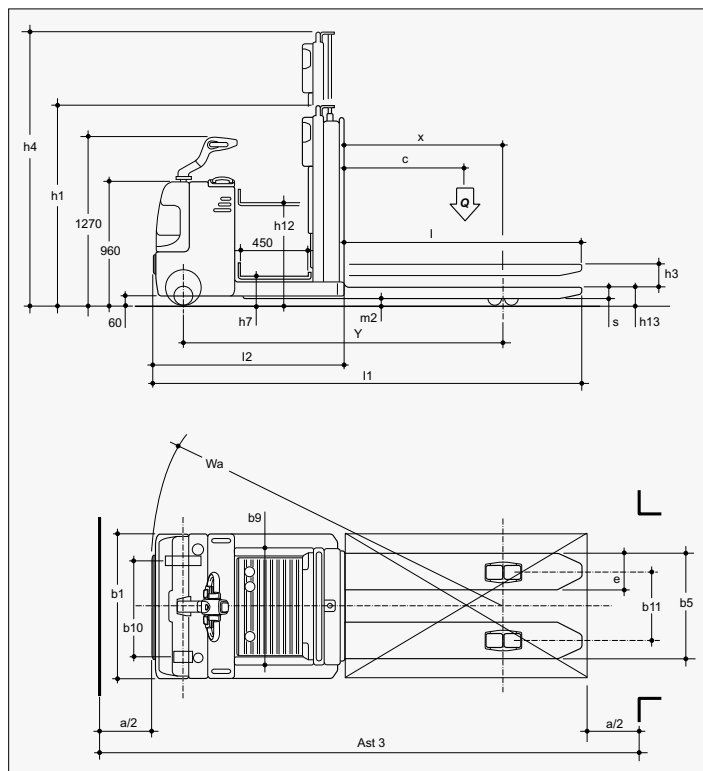
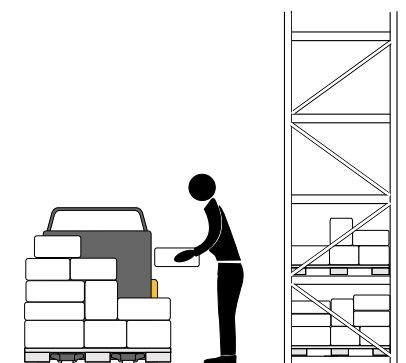


620 PM - 620 PMV



l		c	x	Y	l1	Wa	Ast3	(Q) t
1.150	mm	600	980	2.125	2.505	2.360	2.740	2.0
1.500	mm	750	850	1.995	2.855	2.230	3.040	2.0
2.250	mm	1.125	1.600	2.745	3.605	2.980	3.790	2.0
2.400	mm	1.200	1.750	2.895	3.755	3.130	3.940	2.0



PREPARATEUR DE COMMANDE HORIZONTAL



OMG S.p.A.
 via dell'Artigianato, 12
 46023 - GONZAGA (MN) Italy
 Tel. + 39 0376 52.60.11
 Fax. + 39 0376 58.80.08
 www.omgindustry.com
 info@omgindustry.com

Lift your Business

		OMG S.p.A.	
Caractéristiques	1.1	Constructeur	
	1.2	Modèle en production	620 PM 620 PMV
	1.3	Mode de traction : E (électrique)	E
	1.4	Commande : T (timon) S (volant) P (debout)	T / P S / P
	1.5	Capacité	Q (t) 2.0
	1.6	Baricentro	c (mm) 600
	1.8	Distance du centre de gravité de la charge	X (mm) 980
	1.9	Empattement	Y (mm) 2.125
	Poids	2.1	Poids en service (avec batterie)
2.2		Poids par essieu (avec charge)	avant / arrière Kg 1.100 / 2.090
2.3		Poids par essieu (sans charge)	avant / arrière Kg 309 / 738
Roues - Châssis	3.1	Roues : vlk (vulkollan) plt (polyuréthane)	plt
	3.2	Dimensions roues avant	mm 245 / 150
	3.3	Dimensions roues arrières	mm 85
	3.5	Roues : quantité avant / arrière (x = motrice)	1x + 2 / 4
	3.7	Voie arrière	b 10 (mm) 520
Dimensions	4.2	Hauteur mât abaissé	h1 (mm) 1.420
	4.4	Hauteur de levée	h3 (mm) 120
	4.5	Hauteur mât déployé	h4 (mm) 2.220 / 2.620
	4.7	Hauteur toit de protection (cabine)	h6 (mm)
	4.8	Hauteur position assis / hauteur position debout	h7 (mm) 200
	4.11	Levée auxiliaire	h9 (mm)
	4.14	Hauteur plate-forme en position basse	h12 (mm) 800 / 1.200
	4.19	Longueur totale (sans charge)	l1 (mm) 2.530
	4.20	Longueur partie motrice	l2 (mm) 1.380
	4.21	Largeur totale	b1 / b2 (mm) 800
	4.22	Dimensions des fourches	s / e / l 70 / 180 / 1.150
	4.24	Largeur porte-fourches	b3 (mm)
	4.25	Ecartement extérieur des fourches	b5 (mm) 540
	4.27	Ecartement extérieur galets de guidage	b6 (mm)
	4.31	Garde au sol sous le mât	avec charge m1 (mm) 65
	4.32	Garde au sol	avec charge m2 (mm) 30
	4.34	Largeur d'allée avec palette 1000 x 1200 sens de prise 800	Ast (mm)
		Largeur d'allée avec palette 800 x 1200 sens de prise 1200	Ast (mm) 2.740
	4.35	Rayon de giration	Wa (mm) 2.360
	4.39	Élévation totale	h3+h9 (mm)
	4.40	Hauteur de picking	h12+1600 (mm) 2.400 / 2.800
	4.42	Largeur palette	b12 (mm) 800
	4.43	Longueur palette	l6 (mm) 1.200
4.44	Largeur poste cariste	(mm) 450	
4.45	Hauteur cabine	(mm)	
4.46	Largeur cabine	b9 (mm) 740	
	Longueur / hauteur / largeur plate-forme cariste	(mm) 450 / 700	
Performances	5.1	Vitesse de translation	avec / sans charge Km / h 12 / 13
	5.2	Vitesse d'élévation	avec / sans charge m / s 0.04 / 0.05
	5.3	Vitesse de descente	avec / sans charge m / s 0.26 / 0.18
	5.10	Frein de service M (mécanique) I (hydraulique) IV (à contre-courant)	IV
	5.11	Frein de parking EM (électromagnétique)	EM
Moteur el.	6.1	Moteur de traction, puissance S2 60 min	KW 2.6
	6.2	Moteur d'élévation, puissance S3 15%	KW 2
	6.3	Batterie selon DIN 43531 / 35 / 36 A, B, C, non	non
	6.4	Tension, Capacité batterie K5	V / Ah 24 / 300
	6.5	Poids de la batterie (± 5 %)	Kg 200
Divers	8.1	Type de variateur	MOS DC
	8.4	Niveau sonore à l'oreille du cariste	dB (A) < 70
	8.6	Direction : E (électrique)	E
Caractéristiques techniques selon VDI 2198			DS.022FR.REV.02

Les données et les illustrations sont à titre indicatif et non contractuelles, OMG S.p.A. se réserve le droit d'apporter des modifications sans aucun avis.