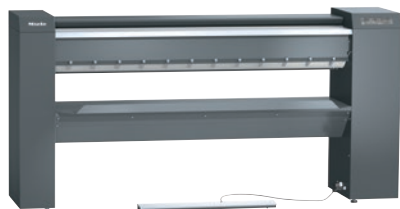


## PRI 217 [EL STW]

Repasseuse

avec commande ultra-moderne et garniture en laine d'acier.



- Puissance 60.0 kg/h\*, diamètre du cylindre 250 mm, largeur de travail 1660 mm
- Retour avant
- Système cooldown : refroidissement progressif avant arrêt
- Encombrement minimum
- Communication à distance (WiFi en option)

\* En cas d'humidité résiduelle de 25 % – Indications de performance selon la norme DIN 11 902 : Le rendement de repassage réellement atteignable dépend des conditions d'utilisation, notamment du type de linge et de l'expérience des opérateurs.

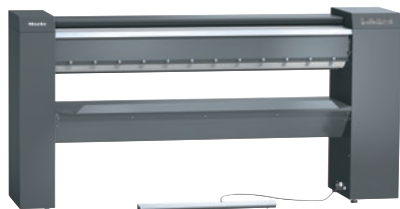
Code EAN: 4002516423027 / Numéro de matériel: 11744740 / Ancien Numéro de matériel: 53217009EU

Design et modèle	
Modèle	Entrée et sortie du linge par l'avant
Possibilité de pose affleurant au mur	•
Gamme	Professionnel
Habillage extérieur	Gris acier
Diamètre du cylindre en mm	250
Largeur de travail en mm	1660
Matériau de la presse	Aluminium
Garniture inférieure du rouleau	Laine d'acier élastique
Toile de repassage	Toile en feutre aramide aig.
Application	
Convient à l'hôtellerie et la restauration	•
Convient aux maisons de retraite et aux établissements médicalisés	•
Convient aux laveries	•
Convient au secteur du bâtiment	•
Convient aux laveries et aux pressings	•
Convient aux hôpitaux	•
Convient à une utilisation offshore	•
Convient à la marine	•
Convient aux campings	•
Performances	
Rendement de repassage max. avec 25 % d'humidité résiduelle en kg/h	60,0
Heures de fonctionnement testées	20000
Commande	
Type de commande	Écran tactile
Écran tactile (option)	Touch-Display PRI
Réglage du programme	Réglage de paramètres de programme définis
Vitesse de repassage minimale, réglable en m/min.	1,5
Vitesse de repassage maximale, réglable en m/min.	4,5
Température réglable	En continu
Raccordement électr. standard	
Type de chauffage	Électrique
Raccordement électrique	3N AC 400V 50-60HZ
Puissance de chauffe électrique en kW	11,00
Puissance totale de raccordement en kW	11,60
Protection par fusible en A	25
Dimensions et poids	
Dimensions extérieures, hauteur en mm	1110
Dimensions extérieures, largeur en mm	2238
Dimensions extérieures, profondeur en mm	650
Dimension extérieure, hauteur brute en mm	1414
Dimension extérieure, largeur brute en mm	2400
Dimension extérieure, profondeur brute en mm	860
Poids net en kg	189
Poids brut en kg	214
Charge au sol maximale en N/m <sup>2</sup>	1890

PRI 217 [EL STW]

Repasseuse

avec commande ultra-moderne et garniture en laine d'acier.



Code EAN: 4002516423027 / Numéro de matériel: 11744740 /

Ancien Numéro de matériel: 53217009EU

**Valeurs d'émissions**

Niveau de pression acoustique d'émission au poste	<70 dB(A) re 20 µPa
Diffusion de chaleur dans la pièce en Mj/h	11,00

**Équipement**

Système automatique de protection des doigts/Barre protège-doigts	•
---	---

Barre de commande au pied FlexControl	•
---------------------------------------	---

Tablette	•
----------	---

Décolleur	•
-----------	---

Bac à linge	•
-------------	---

Programme favori	•
------------------	---

Détection d'insertion erronée	•
-------------------------------	---

Suspension pneumatique	•
------------------------	---

Fonction Pause	•
----------------	---

Haute pression d'appui	•
------------------------	---

Rappel de nettoyage et de paraffinage de la presse	•
--	---

Socle (option)	•
----------------	---

Possibilité de repassage en position assise	•
---	---

Kit d'entretien APRI 319 pour la cuve fourni	•
--	---

Accessoires indépendants de l'appareil	•
--	---

**Possibilités de raccordement**

Monnayeur (option)	•
--------------------	---

Arrêt en pic de charge/Gestion de l'énergie	•
---	---

**Normes, labels et marquages**

VDE	•
-----	---

CE	•
----	---

EAC	•
-----	---

DEEE	•
------	---

VDE-CEM	•
---------	---

RCM	•
-----	---

Protection contre les projections d'eau IPX0	•
--	---

UKCA	•
------	---

Conforme à la directive machines selon 2006/42/CE	•
---	---