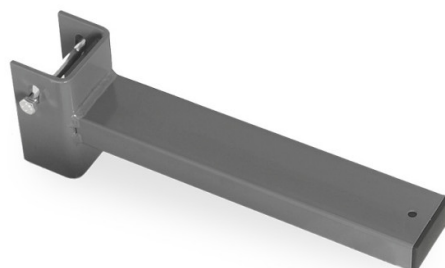


**BRAS SUPPLÉMENTAIRE POUR CANTILEVER MI-LOURD**

Bras de profondeur 600, 700, 800 mm

Livraison  
**3 à 10 jours****Description technique**

Bras supplémentaire cantilever Mi-Lourd. 3 profondeurs 600, 700 et 800 mm.

Pour l'ajout d'un niveau supplémentaire il est nécessaire de commander 2 bras pour l'élément départ et 1 bras pour l'élément suivant.

**Caractéristiques techniques**

RÉFÉRENCE	PROF. (MM)	COLORIS	POIDS (KG)
19.2366.01	600	RAL 7024	5.7
19.2366.02	700	RAL 7024	5.8
19.2366.03	800	RAL 7024	5.7
19.2366.04	1000	RAL 7024	N.C.
19.2366.05	1200	RAL 7024	N.C.

Voir en ligne Bras supplémentaire pour Cantilever Mi-Lourd

Retrouvez toutes nos gammes sur [www.axess-industries.com](http://www.axess-industries.com)