

610K-RC

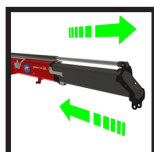


- power to lift





Groupe de grue HC1/HD4/B3		610-K1	610-K2	610-K3	610-K4
Type				K-RC	
DONNÉES TECHNIQUES					
Couple de levage	tm	6,1	5,9	5,6	5,5
Portée hydraulique	m	5,2	7,1	9,0	10,8
Couple de rotation	kgm		840		
Angle de rotation	°		400		
Pression de travail	bar		325		
Poids sans stabilisateurs	kg	655	730	800	855
Poids des stabilisateurs standard	kg		120		
Débit de pompe recommandé	l/min		40		
Quantité d'huile dans le réservoir d'huile monté sur la grue	l		50		
Puissance nécessaire	kW		22		
DE BASE					
Hauteur sur surface de montage	mm	1840	1840	1860	1895
Largeur, grue repliée	mm		2100		
Longueur sans distributeurs complémentaires	mm		661		
Longueur avec 2 distributeurs complémentaires dans enrouleur interne	mm		661		
Système simple maxi-couple				de base	
Articulation au-dessus de l'horizontale, grue	°		15		
Hauteur sous crochet à 1 m de la colonne	m	2,53	2,44	2,36	2,27
Système de commande					
RADIO-COMMANDE DE LA GRUE					
Commande manuelle des fonctions de stabilisateur				de base	
Pupitre de radio-commande avec InfoCentre HMF				Option	
Pupitre de commande, leviers linéaires (L) ou joysticks (J)				L / J	
COMMANDES					
Système de sécurité RCL 5300				de base	
Bloc distributeur type (RC) pour commande de la grue				de base	
Bloc distributeur type (-h) pour commande des stabilisateurs et des coulisseaux				de base	
Système d'adaptation de vitesse HDL				de base	
OPTIONS : ÉQUIPEMENT HYDRAULIQUE					
Treuil hydraulique de 1000 kg sur la grue				Option	
Coulisseau hydrauliquement extensible				Option	
Raccords rapides pour distributeurs complémentaires				Option	
Distributeurs complémentaires dans des guides à flexibles				Option	
Distributeurs complémentaires dans des enrouleurs à l'intérieur des extensions				Option	
Distributeurs complémentaires dans des enrouleurs externes				Option	
2 fonctions disponibles (pas pour les coulisseaux hydrauliquement extensibles)				Option	
2 ou 4 fonctions de stabilisateur radio-commandées				Option	
Huile biodégradable				Option	
Réservoir d'huile de 50 l monté sur la grue				Option	
AUTRE ÉQUIPEMENT					
Nombre de rallonges manuelles		1	1	1	1
Pompe à débit fixe ou variable				Option	
Éclairage de travail sur la grue				Option	
Éclairage de travail commandé depuis le pupitre de commande				Option	
Stabilisateur fixe type V				Option	
Stabilisateur manuel rotatif type R 45°, 90°, 135°, 180°				Option	
Stabilisateur rotatif type GR 45°, 90°, 135°, 180° avec vérin à gaz				Option	
Limitation de rotation mécanique 210°				Option	



Système de régénération d'huile

Un clapet hydraulique particulier sur les extensions hydrauliques de la grue optimise la vitesse du système d'extension des flèches.



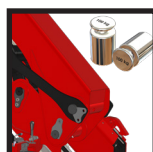
Système simple maxi-couple

Le système simple maxi-couple HMF possède une capacité de levage excellente à de longues portées et travaille très rapidement en cas de chargement et de déchargement avec benne preneuse.



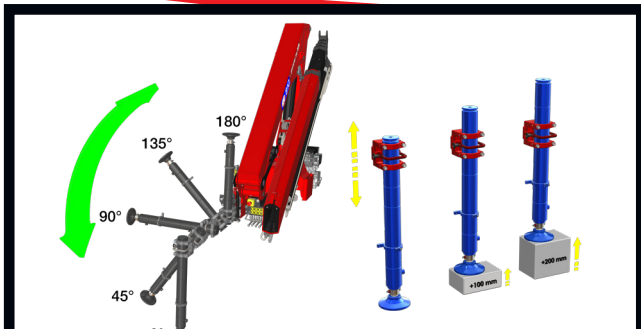
Le RCL 5300 HMF

Le système de sécurité surveille le couple de levage de la grue et la stabilité du véhicule et par conséquent la sécurité de l'utilisateur.



Répartition excellente poids mort/tonne-mètre

Le poids mort très faible combiné à une capacité de levage élevée offre une grande capacité de charge et un rendement élevé lors du chargement et du déchargement.



Solutions de stabilisateur flexibles

Les stabilisateurs de la grue sont robustes, faciles à manipuler et ne prennent pas beaucoup de place. Vous pouvez choisir entre des stabilisateurs fixes et des stabilisateurs rotatifs (45°, 90°, 135°, 180°), avec ou sans vérin à gaz. Le vérin de stabilisateur peut être réglé en hauteur (+/-200 mm) à une course hydraulique maximale.



Géométrie de flèche avec articulation négative

Le système de flèches est équipé d'un système simple maxi-couple sur le 2^{ème} bras, ce qui permet un couple de levage maximal avec un système d'extension des flèches étendu. Il possède également une véritable articulation de 15° au-dessus de l'horizontale HMF, ce qui signifie qu'en position d'articulation maximale au-dessus de l'horizontale, la grue est capable de lever à la capacité maximale.



Cheminement interne des flexibles

Un cheminement interne des flexibles au travers de la colonne et des coulisseaux donne à la grue un aspect élégant tout en protégeant au maximum les flexibles contre l'usure, la lumière solaire ou d'autres contraintes mécaniques.



Radio-commande HMF, type RC

(Remote Control)
La radio-commande HMF assure à l'opérateur de nombreux avantages et possibilités pour l'activation des fonctions de la grue et des fonctions importantes de sécurité. L'opérateur de la grue peut se déplacer dans toute la zone de travail et peut à tout moment se positionner de manière optimale et en toute sécurité par rapport à la tâche de levage. La grue est équipée du système HDL qui assure que la grue adapte automatiquement la vitesse à la situation de travail lorsqu'elle est très chargée.



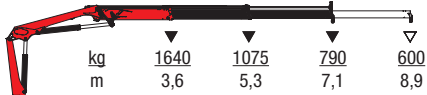
- power to lift



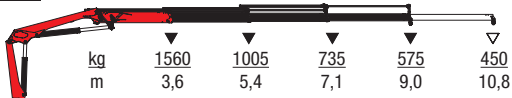
610K1-RC



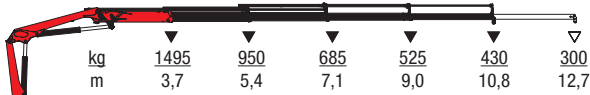
610K2-RC



610K3-RC



610K4-RC



▼ Capacité de levage sans rallonges manuelles
 ▽ Capacité de levage avec rallonges manuelles



- power to lift
HMF Group A/S

Oddervej 200 · DK-8270 Højbjerg
 Tel.: +45 8627 0800 · info@hmf.dk

www.hmf.dk

Z008911-06

Document non-contractuel