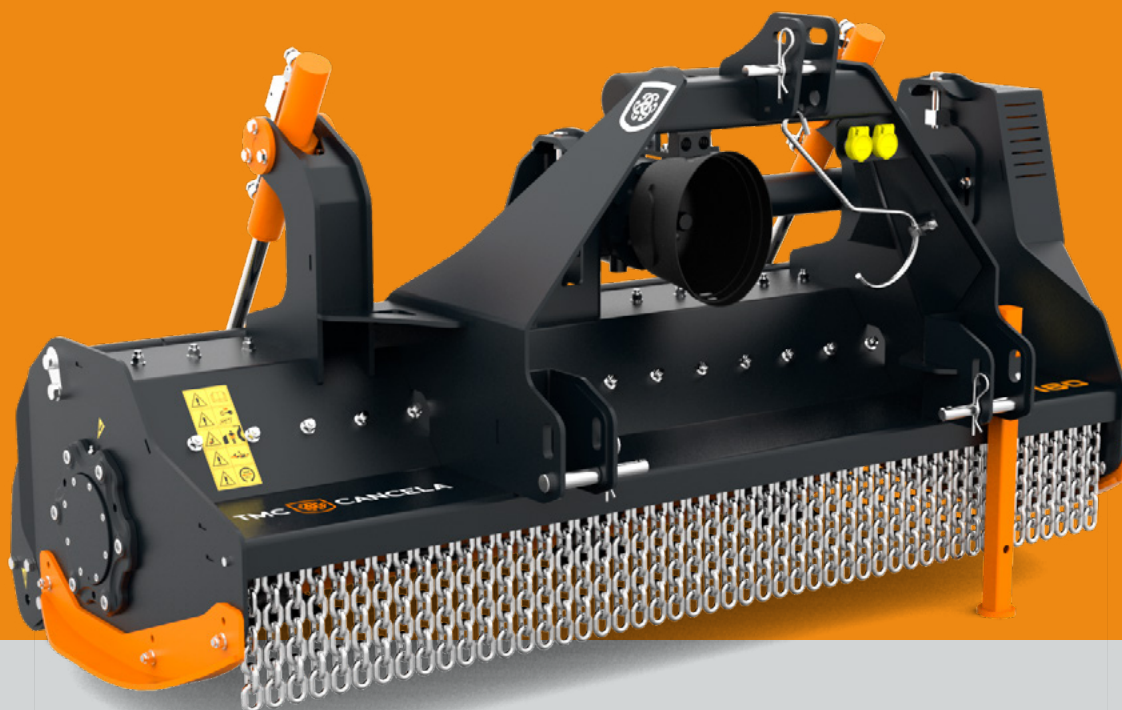


TRITURADORAS CON PORTÓN TRASERO
MULCHER WITH REAR HOOD
BROYEUR AVEC COUVERCLE ARRIÈRE
MULCHGERÄTE MIT HECKDECKEL
TRINCE CON COFANO POSTERIORE



TPH TGH TMH



TMC  **CANCELA**[®]
Javier Cancela

TPH.



TGH.



TMH.



Los modelos **TPH, TGH y TMH**, son máquinas desarrolladas para aportar al cliente la máxima flexibilidad en todo tipo de trabajos debido a la gran polivalencia que le otorga la tapa hidráulica y el rodillo incorporado en ella que permite el trabajo en ambos sentidos. Con esta configuración, son máquinas aptas para trabajos en cordones de poda alta, trabajos semiforestales y aplicaciones agrícolas tales como limpiezas en fincas y zonas verdes. En estos modelos se incorporan las tecnologías TMC CANCELA que le aportan la máxima fiabilidad y distinción. **Fabricadas en acero de alto límite elástico Strenx®.** 🇪🇸

The models **TPH, TGH and TMH** are mulchers that have been developed to provide to the customers a maximum flexibility in all kind of works due to the high versatility that gives the rear hood with the incorporated roller. With this configuration these are machines that are suitable to work on high pruning beads, semi-forestry and agricultural applications such as cleanings in farms and in green areas. In these models are incorporated all the TMC Cancela technologies that provides a maximum reliability as well as distinction. **Built in high strength steel Strenx®.** 🇺🇸 🇬🇧

Les modèles **TPH, TGH et TMH** sont des broyeur développés pour apporter au client un maximum de flexibilité en toute sorte de travaux du fait que le couvercle arrière, avec son rouleau incorporé, lui apporte une très grande polyvalence. Avec cette configuration ces machines sont aptes pour travailler sur des cordons d'élagage assez hauts ainsi que pour des travaux semi-forestiers et des travaux de nettoyage de fermes et de zones vertes. Sur ces modèles nous incorporons différentes technologies TMC Cancela qui lui apportent un maximum de fiabilité et une distinction. **Fabriqués en acier à haute limite élastique Strenx®.** 🇫🇷

Die Modelle **TPH, TGH und TMH** von TMC Cancela sind Modelle, welche durch den zusätzlichen hydraulischen Heckdeckel sehr vielseitig einsetzbar sind. Durch die ebenfalls verbauten Stützwalze kann in beiden Fahrrichtungen gearbeitet werden. Der Einsatzbereich der Maschine ist vielseitig und beinhaltet die Grünlandpflege sowie leichte Forsteinsätze. **Alle Modelle beinhalten neueste TMC Technologien. Aus hochfesten Strenx® Stahl gefertigt.** 🇩🇪

I modelli **TPH, TGH e TMH** di TMC Cancela, sono macchine sviluppate per consentire al cliente la massima flessibilità in ogni tipo di lavoro, grazie alla grande versatilità conferita dalla copertura idraulica e dal rullo incorporato nella medesima, che permette di lavorare in entrambe le direzioni. Grazie a questa configurazione, queste macchine sono ideali per lavori di potatura in altezza, lavori semi-forestali e applicazioni agricole quali operazioni di pulizia nelle tenute e nelle aree verdi. Questi modelli sono dotati delle Tecnologie TMC Cancela che li caratterizzano e conferiscono loro massima affidabilità. **Costruiti in acciaio ad alta resistenza Strenx®.** 🇮🇹

| |  cm/in WORK |  mm/in TOTAL |  kg/lb Fija Fixed Fixe Festbau Fissa |  kg/lb Desplazable Shifting Deportable Verschiebbar A spostamento laterale |  |  STRENX ULTRA |  cv/hp/ps |  mm/in MAX. |  A18 |  A20 |  A01 |  A03 |
|--|--|---|--|--|---|---|--|---|---|---|---|---|
|--|--|---|--|--|---|---|--|---|---|---|---|---|

| | | | | | | | | | | | | |
|-----|----------|-------------|---------------|---------------|-------|---|---------|---------|---|---|----|----|
| TPH | 120 / 47 | 1.420 / 56 | 547 / 1.206 | | | | 50-70 | | | | 18 | 54 |
| | 140 / 55 | 1.620 / 56 | 581 / 1.281 | 4 XPB | ■ | | 55-70 | 60 / 2 | | | 22 | 66 |
| | 160 / 63 | 1.820 / 64 | 615 / 1.356 | | | | 60-70 | | | | 26 | 78 |
| TGH | 160 / 63 | 1.860 / 73 | 642 / 1.415 | | | | 60-100 | | ■ | □ | 16 | 32 |
| | 180 / 71 | 2.060 / 81 | 730 / 1.609 | 4 XPB | | | 70-100 | 80 / 3 | | | 18 | 36 |
| | 200 / 79 | 2.260 / 89 | 802 / 1.768 | | | | 80-100 | | | | 20 | 40 |
| | 220 / 87 | 2.460 / 97 | 858 / 1.891 | | | | 85-100 | | | | 22 | 44 |
| TMH | 160 / 63 | 1.900 / 74 | 816 / 1.799 | 916 / 2.019 | | | 90-150 | | | | 16 | |
| | 180 / 71 | 2.100 / 83 | 884 / 1.949 | 988 / 2.178 | | | 100-150 | | | | 18 | |
| | 200 / 79 | 2.300 / 91 | 952 / 2.099 | 1.056 / 2.328 | 6 XPB | ■ | 115-150 | 150 / 6 | | | 20 | |
| | 220 / 87 | 2.500 / 98 | 1.020 / 2.249 | 1.158 / 2.553 | | | 120-150 | | | | 22 | |
| | 250 / 98 | 2.800 / 110 | 1.095 / 2.414 | 1.271 / 2.802 | | | 135-150 | | | | 26 | |

■ Serie_Standard_De série_Serie_Di serie

□ Opcional_Option_En option_Sonderausstattung_Opzionale





T. +34 981 695 074

info@tmccancela.com

15684 Tordoia

A Coruña . ESPAÑA

www.tmccancela.com

Las características, fotos y esquemas de los modelos representados en este folleto tienen carácter meramente informativo y no tienen validez ante posibles reclamaciones. TMC CANCELA se reserva el derecho de modificarlas en cualquier momento sin previo aviso. TMC CANCELA 2020 ©

The features, photos and diagrams of the models described in this brochure are for information purposes only and have no validity against any possible complaints. TMC CANCELA reserves the right of changing them at any time with any prior notice. TMC CANCELA 2020 ©



XUNTA
DE GALICIA



UNIÓN EUROPEA

FONDO EUROPEO DE
DESENVOLVEMENTO
REXIONAL
"Una maneira de facer Europa"



PROXECTO COFINANCIADO POR IGAPE, XUNTA DE GALICIA E FONDO EUROPEO DE DESENVOLVEMENTO REXIONAL DO PROGRAMA OPERATIVO 2014-2020

