

# SL 609 OUTDOOR HL HLE HLE RT



La toute nouvelle série SL 609 HLE RT Outdoor est le premier modèle d'une nouvelle génération de lève-verres extérieurs Smartlift. Elle présente de nouvelles fonctionnalités améliorées, conçues pour un maximum d'efficacité, de convivialité et de sécurité sur le lieu de travail.

#### UN MOUVEMENT DROIT DE HAUT EN BAS

Pas de courbe, mais un mouvement précis et droit qui permet de gagner du temps et d'assurer un montage rapide.

#### SYSTÈME D'ASPIRATION TÉLÉCOMMANDÉ

Sécurité et fonctionnalité accrues

#### UN FONCTIONNEMENT PLUS RAPIDE AVEC UNE VITESSE ACCRUE POUR LE LEVAGE ET LE BASCULEMENT

Toujours la même précision, mais des actionneurs beaucoup plus rapides

#### SAUVEGARDE ET RECHARGEMENT DE LA POSITION POUR DES MONTAGES RÉPÉTÉS

Soulever le verre, activer la mémoire de positionnement, relâcher. Suivant.

#### DISPOSITIF IOT INTÉGRÉ POUR LA PROTECTION CONTRE LE VOL, LE SUIVI ET LA GESTION DE FLOTTE

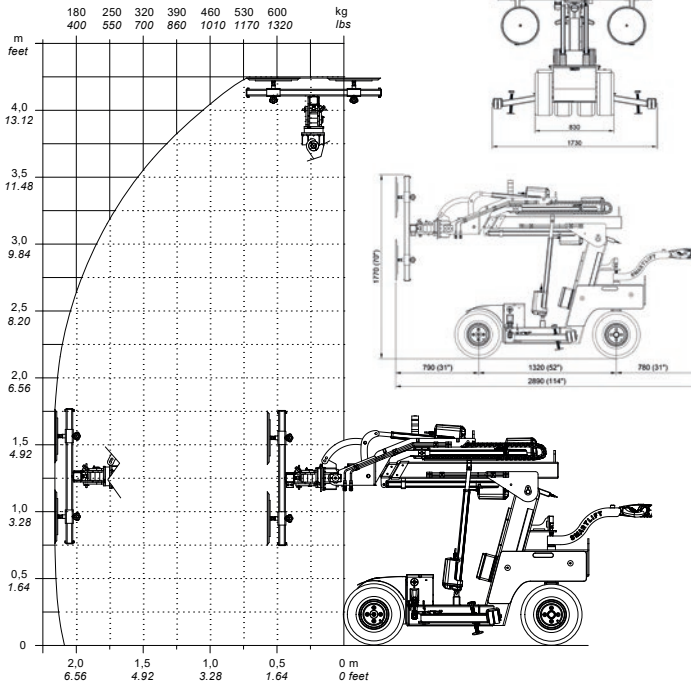
Les données du Trackunit permettent une assistance technique plus rapide et de meilleure qualité de la part de Smartlift via des diagnostics à distance.

#### BATTERIE AU GEL SANS ENTRETIEN

Robuste, longue durée de vie et généralement disponible.



# SL 609 OUTDOOR HL HLE HLE RT



Modèle Outdoor hauteur de pose étendue 4 200 mm avec deux extensions électriques et rotation du palonnier électrique.

- Portée du bras étendu jusqu'à 2 300 mm
- Capacité de charge **600 Kg** avec ces 4 ventouses diamètre 400 mm.
- Système double-circuit selon **EN 13155** avec 2 circuits d'aspiration indépendants.
- Robot intérieur et extérieur tout terrain avec roues increvables.
- Ventouses montées sur ressort pour amortir l'impact avec le produit.
- Palonnier : dimensions variables, besoin de flexibilité/modularité.
- Palonnier à ventouses électrique rotatif à 360°.
- Pivotement latéral du palonnier à ventouses à +/-90°.
- Extension du bras électrique 700mm/900 mm.
- Dimensions hors tout du robot : 2 285 x 830 x 1 550.
- Le vide est créé par deux pompes à vide sans entretien, auto-régulée installées sur le châssis alimenté par deux batteries 12V 95 Ah d'une **autonomie de 8 heures**.
- Radio commande de contrôle par câble (sans fil en option).
- Coffret électrique étanche **norme IP 65**.
- **Poids du robot 960kg** (contrepoids amovibles).

## DONNÉES TECHNIQUES

DESCRIPTION	HL	HLE	HLE RT
Poids	930 kg	940 kg	950 kg
Hauteur	1 510 mm	1 550 mm	1 550 mm
Largeur (min)	830 mm	830 mm	830 mm
Longueur (min)	2 285 mm	2 285 mm	2 900 mm
Capacité de levage du bras rétracté / déployé	600/170 kg	600/170 kg	600/150 kg
Hauteur de levage (montage)	4 150 mm	4 150 mm	4 250 mm
Portée du bras	700 + 900 mm	700 + 900 mm	700 + 900 mm
Rotation du palonnier	Manuelle (360°)	Manuelle (360°)	Électrique (340°)
Basculement	40° arrière / 100° avant	40° arrière / 100° avant	40° arrière / 100° avant
Déplacement latéral	100 mm	100 mm	100 mm
Tension de charge	230 / 110 volt	230 / 110 volt	230 / 110 volt
Temps de charge	Environ 10 heures	Environ 10 heures	Environ 10 heures
Durée de fonctionnement	Jusqu'à 10 heures	Jusqu'à 10 heures	Jusqu'à 10 heures
Traction avant	1 200 Watt	1 200 Watt	1 500 Watt
Ventouses	4 x Ø 400 mm	4 x Ø 400 mm	4 x Ø 400 mm