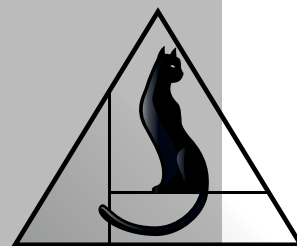


Assemblons
nos savoir-faire

SECO / COMINET



ABC MINET
ÉCHAFAUDAGES
CONCEPTION ▲ FABRICATION

SECO / COMINET

L'échafaudage SECO (diam 45mm et 800mm d'entraxe) est un échafaudage de façade de type cadre en «H» acier. Ses connexions par douilles (16 douilles sur un cadre de 2m) permettent un réglage tous les 50cm. Grâce aux échelles symétriques, il n'y a pas de sens de montage.

La composition des ses éléments en acier galvanisé à chaud lui offre une très haute résistance : classe 4 avec un filet en 3m. Nous avons fait en sorte que le SECO soit le plus léger et le plus résistant de sa classe sur le marché.

Idéalement conçu pour les peintres, les façadiers et aussi les charpentiers/couvreurs, les accessoires qui le composent sont polyvalents pour un meilleur rendement.

Cet échafaudage se monte rapidement, permet de décaler des planchers et d'ajouter des déports sur le même niveau. De plus, le raccord aux angles est facilité par la souplesse d'installation qu'offre le SECO.

Enfin, la stabilité de sa structure favorise une sécurité de travail idéale (montage sécurité conforme à la catégorie MdS cat 2).



ABC MINET
ÉCHAFAUDAGES
CONCEPTION ▲ FABRICATION



Stockage

Son conditionnement est très facile de par sa conception : facilement transportable grâce à ses racks de rangement ou sa remorque. **Le stockage** de notre échafaudage se fait simplement et rapidement.

Marque NF



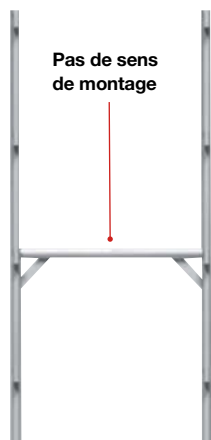
L'obtention du droit d'usage de la marque NF garantit l'adéquation de notre fabrication à l'ensemble des normes en vigueur. La marque NF apporte la preuve indiscutable que les produits que nous fabriquons répondent à vos besoins et sont conformes à des caractéristiques de **sécurité** et de **qualité** définies dans le référentiel de certification correspondant aux échafaudages.

Certains **organismes d'aide au financement** peuvent participer à l'achat de votre matériel par le biais de subventions : pour plus de renseignements et savoir à qui vous adresser, n'hésitez pas à nous contacter !

Les grands principes du SECO / COMINET

Il a été fabriqué pour un assemblage sans outil, ce qui facilite le montage et réduit les contraintes logistiques liées à la pose d'un échafaudage. Les manchons rapportés des poteaux lui confèrent une facilité de montage toujours plus importante.

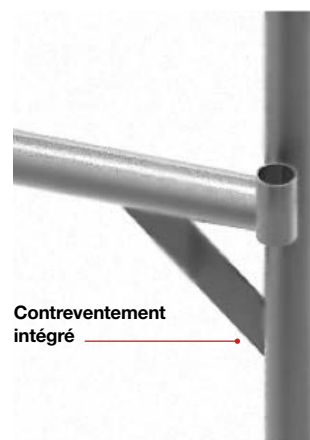
Même une fois monté, la soustraction des plateaux pour enlever un niveau est toujours réalisable.



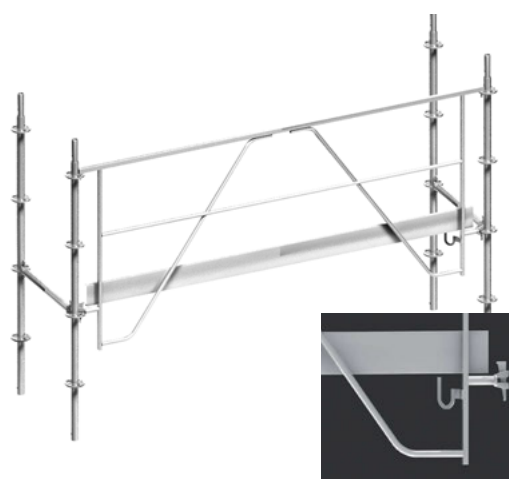
Cadre symétrique



Manchon rapporté serti pour éviter les coincements



Contreventement intégré



Plateaux

Ils sont en acier 100% galvanisé à chaud avec des crochets soudés. Munis de poignées de manutention pour faciliter leur manipulation, ils sont ergonomiques : leur profilage unique (supérieur au pliage) fait de nos plateaux les plus résistants et légers du marché.

Anti soulèvement central.

Protection/Ergonomie

GARDE-CORPS

- Montage seul
- En sécurité et définitif
- Intuitif : il se monte d'un geste simple et rapide
- Rentabilité : en une seule manipulation vous positionnez la sous-lisse, la lisse, la plinthe et la diagonale
- Réduction maximale des risques : notre garde-corps en sécurité se monte facilement, la vérification et la réception de l'échafaudage se fait en un temps record



Acier traitement de surface galvanisé

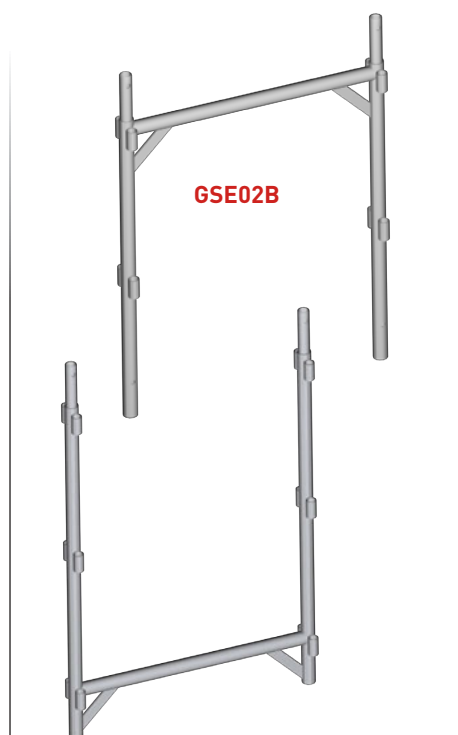
Code article	Libellé	Poids net (kg)	Hauteur (m)	Diamètre (mm)	Epaisseur (mm)	Réglage	NF	Argumentaire
AC01	CALE PLASTIQUE JAUNE	0,21	L x l 0,20 x 0,20					POLYÉTHYLÈNE - Cale de répartition des charges à utiliser sur sol béton ou enrobé. - Equipée de pastilles rétro réfléchissantes pour la visibilité et la sécurité de vos chantiers.
AC35	VERIN A VIS 0.80 M	7,00	0,8	38	4	0,65	x	- Filetage carré avec platine de 150 x 150 mm. - Permet la mise à niveau de l'échafaudage. - Blocage de l'écrou en fin de course avec distance de sécurité de 150 mm pour éviter les désassemblages intempestifs.
AC34V	VERIN A VIS ORIENTABLE	4,5	0,8	38	4	0,65		- Mêmes caractéristiques que ci-dessus. - Permet la mise à niveau de l'échafaudage sur pente.
GSE02A	ECHELLE DEPART 1 M EN "U"	10,00	1,20	45	2			- S'utilise en départ d'échafaudage avec des vérins pour faciliter l'implantation. - Le barreau horizontal peut recevoir un plancher sur lequel vient reposer l'échelle d'accès du plateau trappe.
GSE02B	ECHELLE DEPART 1 M EN "N"	8,00	1,00	45	2			- S'utilise en cas de fort dénivelé en départ afin d'avoir un plancher horizontal et de maintenir une hauteur de travail inférieure à 2 m.
GSE02D	ECHELLE DE DEPART	16,50	2,00	45	2			- Echelle en H avec 2 fourreaux soudés dans lesquels on insère les pieds tiges. - Réglage rapide avec une amplitude importante : 1.30 m. - Ne s'utilise qu'en départ.
GSC29	PIED TIGE	5,00	1,60	48,3	2,5	1,30		- A utiliser avec les échelles de départ standard et arcade. - Perçage tous les 9 cm. - Le décalage des trous sur le fourreau permet un réglage fin.
GAC29G0	GOUPILLE DE SECURITE	0,20		10				- Élément servant à verrouiller 2 articles verticaux entre eux (échelles).



AC35

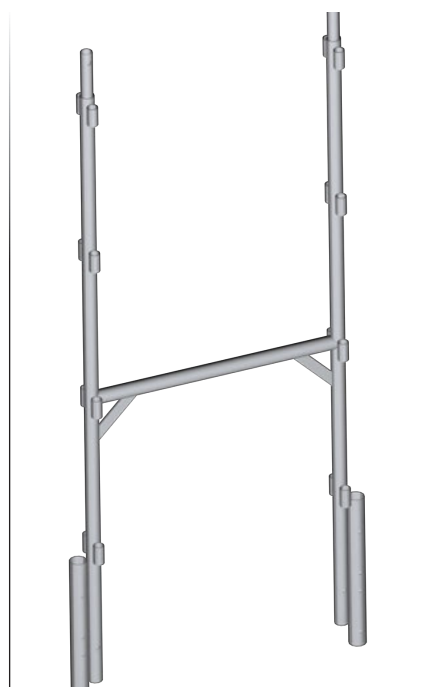
AC34V

AC01

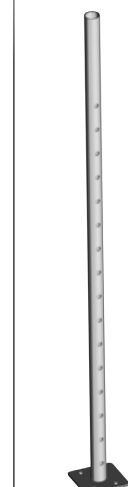


GSE02B

GSE02A



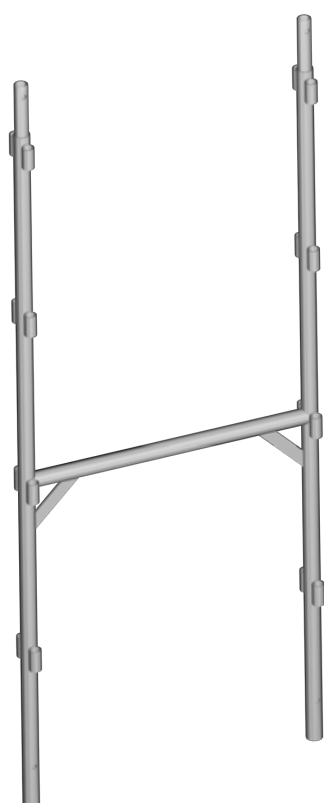
GSE02D



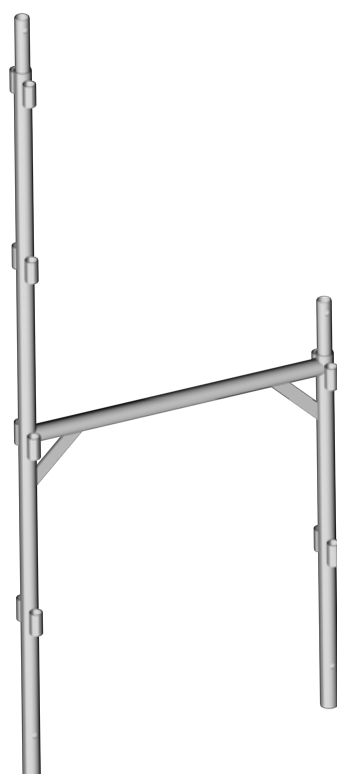
GSC29

Acier traitement de surface galvanisé

Code article	Libellé	Poids net (kg)	Hauteur (m)	Diamètre (mm)	Épaisseur (mm)	NF	Argumentaire
GSE02	ECHELLE DE 2 M H	13,00	2,00	45	2	x	- Cadre en "H" acier. Ses connexions par douilles (16 douilles sur un cadre de 2 m) permettent un réglage tous les 50 cm. Grâce aux échelles symétriques, il n'y a pas de sens de montage.
GSE05	ECHELLE DE COURONNEMENT	11,00	2,00	45	2		- S'utilise au dernier niveau.
GSE50	POTEAU DE 0.50 M	1,90	0,50	45	2		- S'utilise en départ pour compenser un dénivelé ou en terminaison pour augmenter la hauteur de protection.
GSE11	POTEAU DE 1 M	2,9	1,00	45	2	x	
GSE12	POTEAU DE 2 M	5,50	2,00	45	2	x	
4D01	POTEAU 4 GOUSSETS DE 0.50 M	3,00	0,50	48,3	2,5		- Poteau à 4 douilles, tous les 50 cm, facile à assembler car le montage se fait sans outil, pas de risque de coincement.
4D02	POTEAU 4 GOUSSETS DE 1 M	5,00	1,00	48,3	2,5		
4D03	POTEAU 4 GOUSSETS DE 1,50 M	7,50	1,50	48,3	2,5		
4D04	POTEAU 4 GOUSSETS DE 2 M	9,00	2,00	48,3	2,5		



GSE02



GSE05



GSE12



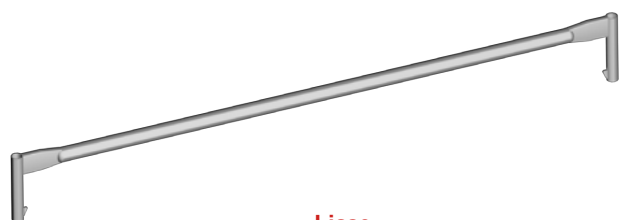
4D01



4D02

Acier traitement de surface galvanisé

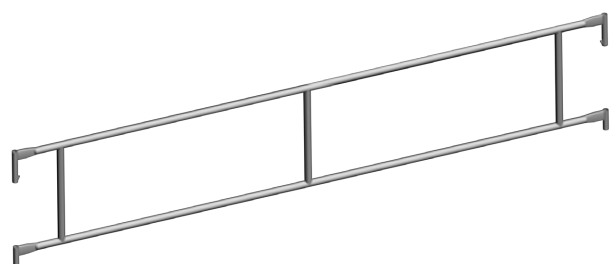
Code article	Libellé	Poids net (kg)	Longueur (m)	Diamètre (mm)	NF	Argumentaire
GSC06	LISSE DE 3 M	4,60	3,00	33,7	x	- Antisoulèvement (cf zoom).
GSC06A	LISSE DE 2.5 M	3,70	2,50	33,7	x	- Possibilité de garde-corps, lie deux éléments entre eux.
GSC06B	LISSE DE 2 M	2,90	2,00	33,7	x	- Prévoir un contreventement toutes les quatre travées.
GSC06C	LISSE DE 1.5 M	2,20	1,50	33,7	x	- A utiliser avec un garde-corps provisoire ou un harnais.
GSC06D	LISSE DE 1 M	1,90	1,00	33,7	x	
GSC15	LISSE DE 0.80 M	1,50	0,80	33,7	x	
GSC09	BARRIERE AUTOBLOQUANTE 3 M	10,00	3,00	33,7	x	- En une action, vous posez la protection à 0,5 m et à 1 m.
GSC09A	BARRIERE AUTOBLOQUANTE 2.5 M	9,00	2,50	33,7	x	- Légère et rapide à installer.
GSC09B	BARRIERE AUTOBLOQUANTE 2 M	7,00	2,00	33,7	x	- Ces éléments nécessitent un contreventement.
GSC09C	BARRIERE AUTOBLOQUANTE 1.5 M	6,00	1,50	33,7	x	- A utiliser avec un garde-corps provisoire ou un harnais.
GSE09S	GARDE-CORPS SECURITE 3 M	15,00	3,00		x	- Recommandé comme équipement de protection collective, ce garde-corps assure la sécurité des monteurs tout au long des phases de montage et de démontage.
GSE09SA	GARDE-CORPS SECURITE 2.5 M	13,50	2,50		x	- S'installe par une seule personne.
GSE09SB	GARDE-CORPS SECURITE 2 M	12	2,00		x	- Contreventement intégré au garde-corps.
GSE09SC	GARDE-CORPS SECURITE 1.50 M	10,00	1,50		x	- Prévoir des plinthes déportées (AC42).
4D105	LONGERON A GRIFFE 3 M	10,00	3,00	48,3		
4D104	LONGERON A GRIFFE 2,50 M	8,50	2,50	48,3		
4D103	LONGERON A GRIFFE 2 M	7,00	2,00	48,3		- Relie deux éléments verticaux avec un blocage par clavetage pour une meilleure stabilité de la structure.
4D102	LONGERON A GRIFFE 1,50 M	5,30	1,50	48,3		- Epaisseur 2,5 mm.
4D101	LONGERON A GRIFFE 1 M	3,70	1,00	48,3		
4D99	LONGERON A GRIFFE 0,80 M	3,00	0,80	48,3		



Lisse



Tête de lisse



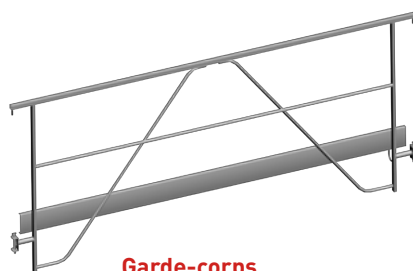
Barrière autobloquante



Longeron à griffe

Acier traitement de surface galvanisé

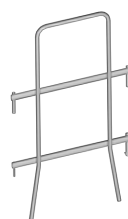
Code article	Libellé	Poids net (kg)	Hauteur (m)	Longueur (m)	NF	Argumentaire
GSE10S	GC SECURITE 3 M + PLINTHE	20,00	1,38	3,00		- Mêmes caractéristiques que GSE09S.
GSE10SA	GC SECURITE 2.50 M + PLINTHE	18,50	1,38	2,50		- Le garde-corps intègre la plinthe pour un montage plus rapide et automatiquement conforme à la réglementation.
GSE10SB	GC SECURITE 2 M + PLINTHE	17	1,38	2,00		
GSE10SC	GC SECURITE 1.50 M + PLINTHE	13	1,38	1,50		
GSE10S2	GARDE-CORPS SECURITE TOTALE MONTAGE DÉMONTAGE 3 M	20,20	1,38	3,00		- Mêmes caractéristiques que ci-dessus.
GSE10SA2	GARDE-CORPS SECURITE TOTALE MONTAGE DÉMONTAGE 2.5 M	18,70	1,38	2,50		- La présence de l'attache oblige les monteurs à respecter l'ordre de montage et de démontage.
GSE10SB2	GARDE-CORPS SECURITE TOTALE MONTAGE DÉMONTAGE 2 M	17,20	1,38	2,00		
GSE10SC2	GARDE-CORPS SECURITE TOTALE MONTAGE DÉMONTAGE 1.5 M	13,20	1,38	1,50		
GSE09SE	GARDE-CORPS EXTREMITÉ 0.80 M	6,50	1,38	0,80	x	- S'utilise en extrémité lors du montage et du démontage pour la protection.
GSE09PRO	GARDE-CORPS PROVISOIRE ALU	12,00	2	3		ALUMINIUM - Solutions alternatives aux équipements de protections individuels (E.P.I.) lors des étapes de montage/démontage. - Composé de 2 éléments pour faciliter le transport.



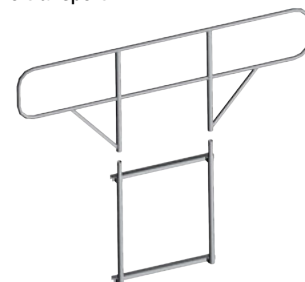
Garde-corps sécu + plinthe



Version GSE10S2



Garde-corps sécu d'extrémité

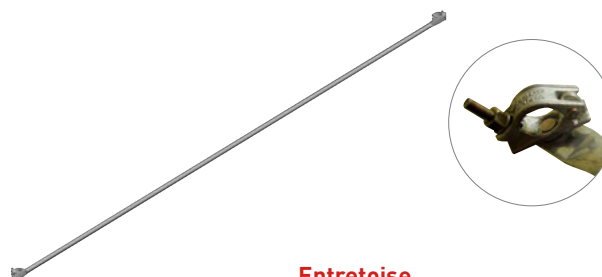


Garde-corps provisoire alu

CONTREVENTEMENT

Acier traitement de surface galvanisé

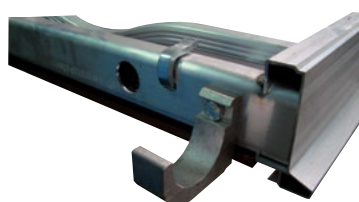
Code article	Libellé	Poids net (kg)	Longueur (m)	Diamètre (mm)	NF	Argumentaire
GSC08	ENTRETOISE	5,10	3,6	33,70	x	- Entretoise, contreventement vertical avec collier à boulon pour une augmentation de la stabilité de la structure.



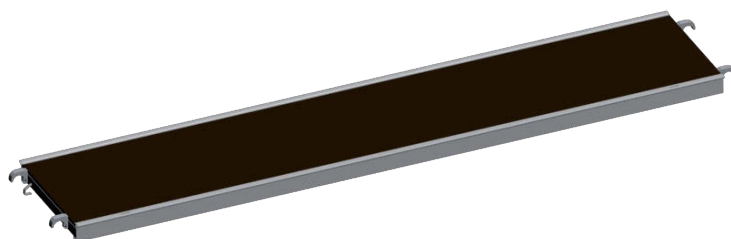
Entretoise

PLANCHER

Code article	Libellé	Poids net (kg)	Largeur (m)	Longueur (m)	Classe	Argumentaire
P74300	PLANCHER ALU BOIS 3 x 0.72 S/T	23,00	0,72	3,00	3 - 200 kg/m ²	ALUMINIUM/BOIS - Chassis et crochets boulonnés en aluminium.
P74250	PLANCHER ALU BOIS 2.5 x 0.72 S/T	20,20	0,72	2,50	5 - 450 kg/m ²	- Alu/bois combi antidérapant de 9 mm d'épaisseur. - Mise en place du système de verrouillage automatique. NOUVEAU
P74200	PLANCHER ALU BOIS 2 x 0.72 S/T	16,70	0,72	2,00	5 - 450 kg/m ²	- Une seule action pour un plancher complet. - Gain de temps, remplace 2 planchers de 0,36 m.
P74150	PLANCHER ALU BOIS 1.5 x 0.72 S/T	12,40	0,72	1,50	6 - 600 kg/m ²	- Nettoyage facilité grâce à la surface plane. - Crochets remplaçables car boulonnés. - Astuce : la traverse est percée pour la mise en place du crochet de levage.
PL/ALU36300	PLANCHER ALU 3.00 x 0.36 M	12,60	0,36	3,00	3 - 200 kg/m ²	ALUMINIUM - L'aluminium lui confère légèreté, une ergonomie de travail pour les travaux ne nécessitant pas de charges importantes ou en milieu contraignant
PL/ALU36250	PLANCHER ALU 2.50 x 0.36 M	11,00	0,36	2,50	3 - 200 kg/m ²	- Le profilé étudié avec de nombreuses nervures et renforts rend ce plancher parmi les plus résistants dans sa gamme de poids (épaisseur : 2 mm). - Grâce à ses doubles perforations, l'eau ne stagne pas et la surface est antidérapante.
PL/ALU36200	PLANCHER ALU 2.00 x 0.36 M	9,50	0,36	2,00	4 - 300 kg/m ²	- Pour une meilleure résistance de nos crochets, nous avons choisi de les découper au laser et non pas de leur faire subir un pliage les fragilisant. Ils sont soudés sur l'embout puis galvanisés à chaud.
PL/ALU36150	PLANCHER ALU 1.50 x 0.36 M	7,50	0,36	1,50	4 - 300 kg/m ²	- Le système de verrouillage central bloque parfaitement le plancher sur des tubes ronds de 42 à 49 mm. - Une ou deux poignées de manutention selon la longueur participent également au renforcement du profilé. - Des perforations sont prévues pour recevoir les plinthes déportées. - Mixité des planchers en fonction des largeurs.



**Crochet boulonné,
traverse percée pour crochet de levage,
goupille automatique**



Plancher alu/bois

Acier traitement de surface galvanisé

Code article	Libellé	Poids net (kg)	Largeur (m)	Longueur (m)	Classe	Épaisseur (mm)	NF	Argumentaire
PL36300	PLANCHER ACIER 3 x 0.36 M	20,70	0,36	3,00	4 - 300 kg/m ²	1,25	x	- Plancher intégralement galvanisé Sendzimir qualité S 220 GD + Z 275.
PL36250	PLANCHER ACIER 2.50 x 0.36 M	17,80	0,36	2,50	5 - 450 kg/m ²	1,25	x	- Le profilé étudié avec de nombreuses nervures et renforts rend ce plancher parmi les plus résistants dans sa gamme de poids (épaisseur : 1,25 mm).
PL36200	PLANCHER ACIER 2 x 0.36 M	14,50	0,36	2,00	6 - 600 kg/m ²	1,25	x	- Grâce à ses doubles perforations, l'eau ne stagne pas et la surface est antidérapante.
PL36150	PLANCHER ACIER 1.50 x 0.36 M	11,30	0,36	1,50	6 - 600 kg/m ²	1,25	x	- Pour une meilleure résistance de nos crochets, nous avons choisi de les découper au laser et non pas de leur faire subir un pliage les fragilisant. Ils sont soudés sur l'embout puis galvanisés à chaud.
PL36100	PLANCHER ACIER 1 x 0.36 M	8,90	0,36	1,00	6 - 600 kg/m ²	1,25	x	- Le système de verrouillage central bloque parfaitement le plancher sur des tubes ronds de 42 à 49 mm.
PL36080	PLANCHER ACIER 0.80 x 0.36 M	7,70	0,36	0,80	6 - 600 kg/m ²	1,25		- Une ou deux poignées de manutention selon la longueur participent également au renforcement du profilé.
PL36075	PLANCHER ACIER 0.75 x 0.36 M	7,30	0,36	0,75	6 - 600 kg/m ²	1,25		- Des perforations sont prévues pour recevoir les plinthes déportées.
PL36068	PLANCHER ACIER 0.685 x 0.36 M	6,00	0,36	0,68	6 - 600 kg/m ²	1,25		- Mixité des planchers en fonction des largeurs.



Système de verrouillage



Poignée



Plancher Acier

Acier traitement de surface galvanisé

Code article	Libellé	Poids net (kg)	Longueur (m)	Hauteur (m)	Argumentaire	
AC41	PLINTHE ACIER AXEE 3 M	4,90	3,00	0,15	<ul style="list-style-type: none"> - Plinthe acier galvanisée profilée à froid. - Profil empilable (stockage réduit et durée de vie augmentée). - Grande inertie et résistance à la torsion. Le grugeage aux extrémités permet le passage des montants. - Se positionne avec le trou rond toujours orienté sur le dessus car le grugeage est plus évasé. - Aucune pièce de fixation à rapporter pour la pose. - Compatible avec toute notre gamme d'échafaudage. - Ne s'utilise pas avec les garde-corps sécurité. 	
AC41A	PLINTHE ACIER AXEE 2.5 M	4,10	2,50	0,15		
AC41B	PLINTHE ACIER AXEE 2 M	3,30	2,00	0,15		
AC41C	PLINTHE ACIER AXEE 1.5 M	2,50	1,50	0,15		
AC41D	PLINTHE ACIER AXEE 1 M	1,70	1,00	0,15		
AC41F	PLINTHE ACIER AXEE 0.80 M	1,30	0,80	0,15		
AC41G	PLINTHE ACIER AXEE 0.75 M	1,10	0,75	0,15		
AC41H	PLINTHE ACIER AXEE 0.685 M	1,00	0,68	0,15		
AC41I	PLINTHE ACIER AXEE 0.5 M	0,90	0,50	0,15		
AC41J	PLINTHE ACIER AXEE 0.45 M	0,80	0,45	0,15		
AC41K	PLINTHE ACIER AXEE 0.39 M	0,70	0,39	0,15		
AC42	PLINTHE ACIER DEPORTEE 3 M	6,00	3,00	0,15		<ul style="list-style-type: none"> - Plinthe acier galvanisé pliée. - Montage direct sur nos planchers (toute gamme) grâce aux pattes montées sur la plinthe. - S'utilise avec les garde-corps sécurité.
AC42A	PLINTHE ACIER DEPORTEE 2.5 M	5,00	2,50	0,15		
AC42B	PLINTHE ACIER DEPORTEE 2 M	4,00	2,00	0,15		
AC42C	PLINTHE ACIER DEPORTEE 1.5 M	3,00	1,50	0,15		
AC42D	PLINTHE ACIER DEPORTEE 1 M	2,00	1,00	0,15		



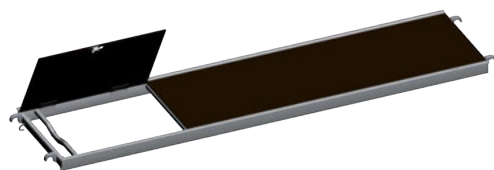
Plinthe déportée



Plinthe axée

Aluminium/bois combi

Code article	Libellé	Poids net (kg)	Largeur (m)	Longueur (m)	Classe	NF	Argumentaire
PT74300	PLANCHER TRAPPE ALU BOIS 3 x 0.72 M	24,50	0,72	3,00	3 - 200 kg/m ²	x	- Chassis et crochets boulonnés en aluminium. Alu/bois combi antidérapant de 9 mm d'épaisseur.
PT74250	PLANCHER TRAPPE ALU BOIS 2.5 x 0.72 M	22,30	0,72	2,50	5 - 450 kg/m ²	x	- Mise en place du système de verrouillage automatique. NOUVEAU
PT74200	PLANCHER TRAPPE ALU BOIS 2 x 0.72 M	18,30	0,72	2,00	5 - 450 kg/m ²	x	- Nettoyage facilité grâce à la surface plane. Crochets remplaçables car boulonnés.
PT74150	PLANCHER TRAPPE ALU BOIS 1.5 x 0.72 M	14,20	0,72	1,50	6 - 600 kg/m ²	x	- Astuce : la traverse est percée pour la mise en place du crochet de levage. La trappe rabattable automatiquement est équipée d'un verrou renforcé d'une platine acier. NOUVEAU
PT74300M	PLANCHER TRAPPE ALU BOIS 3 x 0.72 M + ECHELLE FIXEE	28,10	0,72	3,00	3 - 200 kg/m ²	x	



Plancher trappe



Plancher trappe avec échelle intégrée

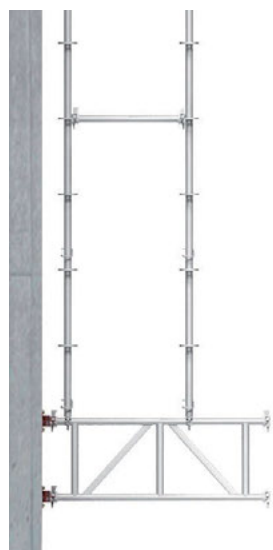


Echelle d'accès aluminium

Code article	Libellé	Poids net (kg)	Hauteur (m)	NF	Argumentaire
AC18A	ECHELLE D'ACCES ALUMINIUM	4,30	2,1	x	ALUMINIUM - S'accroche sur le barreau du plancher trappe.

AMARRAGE

Code article	Libellé	Poids net (kg)	Longueur (m)	Diamètre (mm)	Epaisseur (mm)	Argumentaire
AC11	PLATINE ANCRAGE	1,10				ACIER Traitement surface : galvanisé - Permet de se fixer au support sans appui au sol lors de configuration complexe. Attention une étude des points de fixation est à réaliser.
AC14	VERIN D'ANCRAGE PETIT MODELE	5,25	0,62 à 1,33	48,3	2,5	ACIER Traitement surface : époxy
AC14A	VERIN D'ANCRAGE GRAND MODELE	6,30	1,02 à 1,80	48,3	2,5	- A utiliser horizontalement dans les tableaux de fenêtres pour servir de point d'ancrage.
GAC13	BARRE D'ANCRAGE A COLLIER	5,50	1,60	48,3	2,5	Traitement surface : galvanisé - Collier à clavette se fixe sur le vérin.
GAC44	OEILLET D'ANCRAGE 120 MM	0,19		12		ACIER Traitement surface : zingué
GAC44A	OEILLET D'ANCRAGE 160 MM	0,23		12		- L'ancrage permet de fixer la structure au mur. - Attention la cheville dépend de la nature du support.
GAC44B	OEILLET D'ANCRAGE 230 MM	0,28		12		
GAC44C	OEILLET D'ANCRAGE 350 MM	0,38		12		



Déport par platine d'ancrage



Platine d'ancrage



Barre d'ancrage à collier



Vérin d'ancrage



œillet

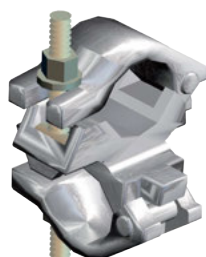


Acier traitement de surface galvanisé

Code article	Libellé	Poids net (kg)	Longueur (m)	Diamètre (mm)	Épaisseur (mm)	Argumentaire
GAC46	DEMI LONGERON 1.5	4,80	1,5	48,3	2,5	- Barre d'amarrage servant à relier l'échafaudage à l'ancrage.
AC21	STABILISATEUR EXTENSIBLE	14,50	2.60 à 3.80			- Jambe de force pour stabiliser vos structures sans ancrage.
AC03	CLEF A CLIQUET 19 x 22	0,46	0,314			- Cliquet réversible à 2 tailles, 12 pans et points de centrage
GAC43F	COLLIER FIXE A BOULON	1,19				- Raccord forgé diamètre 45 à 49 mm. - Pour relier 2 tubes entre eux.
GAC43V	COLLIER VARIABLE A BOULON	1,33				
GAC43FA	COLLIER FIXE A BOULON Ø 49 X 60	1,30				- Idem ci-dessus avec la capacité de relier l'échafaudage à des structures d'étaieiment.
GAC43VA	COLLIER VARIABLE A BOULON Ø 49 x 60	1,50				



Barre d'ancrage



Collier fixe



Collier variable



Stabilisateur



Clef à cliquet

ACCESSOIRES

Acier traitement de surface galvanisé

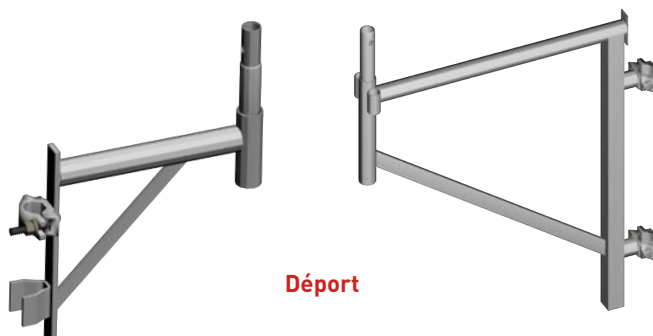
Code article	Libellé	Poids net (kg)	Longueur (m)	NF	Argumentaire
GSE36	DEPORT FACADIER	7,00	0,8	X	- S'utilise aussi bien en allongement qu'en élargissement de structure. - Son manchon intégré facilite la mise en place du garde-corps.
GSC35	DEPORT DE 0.40 M	5,00	0,4		- Se fixe grâce à ses deux colliers à boulons pour un meilleur ajustement du niveau du départ. - Possibilité d'élévation.
GSE31	PASSAGE BALCON				Composé de : - 1 vérin à vis - 1 poteau de 1 m - 1 poteau de 2 m - 1 tube de 2 m 2 colliers. Ensemble permettant de franchir un balcon tout en conservant l'alignement.
SC17	COLLIER BAIONNETTE	0,70			- Permet de verrouiller la protection sur une maille non métrique.
GSE29BA	EMBASE ROULANTE SECO (AVEC BARRIERES)	84,00			- Kit permettant de transformer le SECO en échafaudage roulant : 1 jeu d'embase et 2 barrières à griffe.
TG28BA	JEUX EMBASE QUADRI BARDAGE	61,20			- Pied réglable en hauteur 80 cm d'amplitude roue caoutchouc diamètre 200 à frein.
GSE38	POUTRE DE 6 M	130,00	6	X	- Permet de franchir un obstacle jusqu'à 6m de longueur avec une possibilité de départ en son milieu. - Composé de 4 poutres de 3 m + accessoires.
4D90	POUTRE A GRIFFE 1,5 M	15,00	1,5		- Élément permettant de recevoir des charges importantes ou de réaliser soit un franchissement soit un assemblage.
4D91	POUTRE A GRIFFE 2 M	18,00	2		
4D92	POUTRE A GRIFFE 2,5 M	23,00	2,5		
4D93	POUTRE A GRIFFE 3 M	26,00	3		



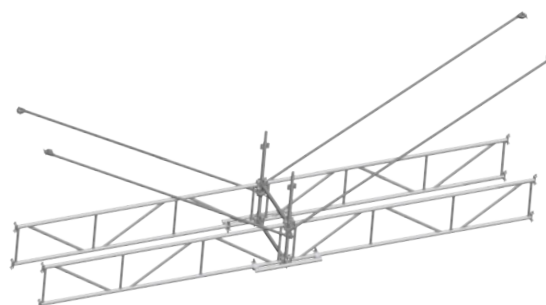
Collier baionnette



Collier baionnette



Déport



Poutre franchissement



Passage de balcon

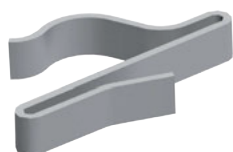


Embase roulante

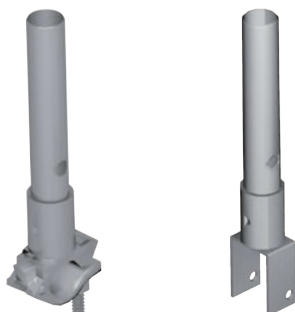


Acier traitement de surface galvanisé

Code article	Libellé	Poids net (kg)	Diamètre (mm)	Charge admissible	Argumentaire
GAC17	EPINGLE A TOLE PARE-GRAVATS	0,22			- Permet de fixer la tôle aux longerons de liaison des pare-gravats.
GAC24	PARE-GRAVATS	7,50			- Protection deportée pour les chutes de gravats.
MDM	MANCHON DEPART MALE	1,60			- Permet de créer un départ sur un longeron renforcé ou une poutre.
MDMU	MANCHON DEPART MALE U	1,10			- Idem à utiliser lors de platelage complet.
PRCE	PANNEAU DE RECEPTION	0,10			- Obligatoire sur tous vos chantiers, il permet d'indiquer les charges d'exploitation de l'échafaudage.
AC200	ROUE 200	3,60		205 kg	- Roue à bandage caoutchouc. - Permet de transformer votre échafaudage fixe en roulant, elles sont munies d'un frein bidirectionnel.
RFC	ROUE FORTE CHARGE 200	4,00	200	500 kg	NYLON - Idem avec une résistance supérieure grâce à sa structure en nylon.
LIENS	LIENS POUR FILETS 4.8 x 300 (SACHET DE 100)	0,21	200		PLASTIQUE - Permet de fixer des filets à la structure.



Epingle à tôle



Manchon de départ



Roue forte charge



Roue



Pare-gravats

INSTALLATEUR / LOUEUR :	FABRIQUANT : 04 77 22 09 79 abc minet CONCEPTEUR D'ÉCHAFAUDAGES Fax : 04 77 22 04 38 - www.abcmynet.fr
NF EN12810-12811	RECEPTION FAITE
CLASSE D'ÉCHAFAUDAGE <input type="text"/> <input type="checkbox"/> recouvert <input type="checkbox"/> non-recouvert	Par M. <input type="text"/> Date <input type="text"/> Visa <input type="text"/>
CHARGES D'EXPLOITATION Ne pas dépasser le nombre de planchers chargés et les valeurs indiquées ci-dessous	DEMANDEUR
Charges réparties (par travée) <input type="text"/> da/m ² sur 1 niveau de plancher <input type="text"/> da/m ² sur 1 niveau inférieur	Société <input type="text"/> Nom <input type="text"/> Tél. <input type="text"/>
Charges concentrées (par travée) <input type="text"/> da/m ² sur <input type="text"/> niveaux de planchers	UTILISATEURS ACCES INTERDIT A TOUTES PERSONNES NON AUTORISÉES Chaque utilisateur s'assure que l'échafaudage répond à son besoin et s'engage à ne pas le modifier
CHARGES SUR TRAVÉES D'ACCES hors zone de travail Charge répartie <input type="text"/> da/m ² Charge centrale <input type="text"/> da/m ²	SOCIÉTÉ RESPONSABLE DATE VISA
ECHAFAUDAGE CONFORME A LA REGLEMENTATION Décret 2004-924 du 01/09/04	

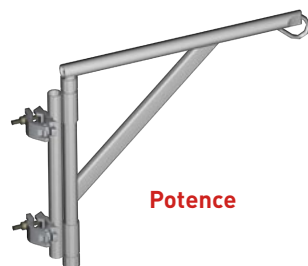
Panneau de réception

ACCESSOIRES

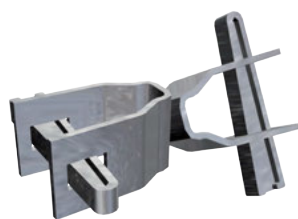
Code article	Libellé	Poids net (kg)	Longueur (m)	Hauteur (m)	Argumentaire
AC30	POTENCE ORIENTABLE	5,2	0,60	0,50	ACIER Traitement surface : galvanisé - Support de levage à positionner sur l'échaffaudage pour recevoir une poulie et une corde. Poulie avec un cran d'arrêt anti retour.
POULIE	POULIE CLIC	3,50			
CORDE30	CORDE 30 M AVEC CROCHET	6,40	30		- Corde en chanvre avec crochet.
CORDE50	CORDE 50 M AVEC CROCHET	10,00	50		
CC4934V	COLLIER A CLAVETTE VARIABLE 49 x 34	1,30			ACIER Traitement surface : galvanisé - Raccord en acier avec clavette à frapper pour l'assemblage de tubes de différentes sections.
CC4945V	COLLIER A CLAVETTE VARIABLE 49 x 45	1,40			
CC4949V	COLLIER A CLAVETTE VARIABLE 49 x 49	1,50			
CC4934F	COLLIER A CLAVETTE FIXE 49 x 34	1,20			
CC4945F	COLLIER A CLAVETTE FIXE 49 x 45	1,40			
CC4949F	COLLIER A CLAVETTE FIXE 49 x 49	1,50			
GAC29G0	GOUPILLE DE SECURITE	0,20			
GAC23	SYSTEME PARAPLUIE	9.20		1,75	ACIER Traitement surface : galvanisé NOUVEAU - Système permettant la mise en place d'une bâche ou d'un filet afin de travailler à l'abri. - Prévoir les lisses ou longerons à griffe et un ancrage par file de poteau.



Goupille



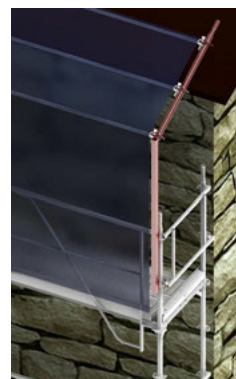
Potence



Collier à clavette



Poulie + corde



Système parapluie



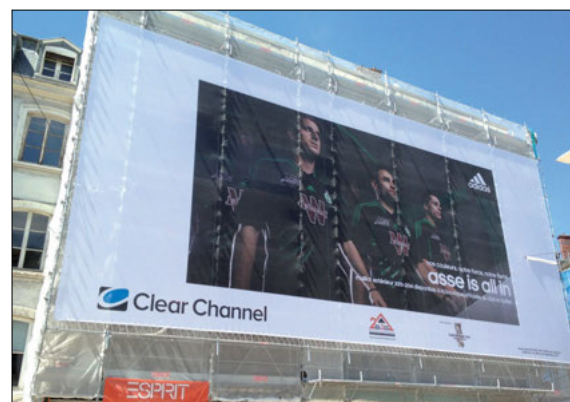
Code article	Libellé	Poids net (kg)	Diamètre (mm)	Épaisseur (mm)	Argumentaire
GAC26A	TUBE MULTI-SERVICES 6 M SANS MANCHON	18,60	48,3	2,9	ACIER Traitement surface : galvanisé - Pour relier deux éléments entre eux.
GAC26	TUBE MULTI-SERVICES 4 M SANS MANCHON	12,40	48,3	2,9	
GAC26H	TUBE MULTI-SERVICES 3 M SANS MANCHON	9,30	48,3	2,9	
GAC25	TUBE MULTI-SERVICES 2 M SANS MANCHON	6,20	48,3	2,9	
GAC26D	TUBE MULTI-SERVICES 1 M SANS MANCHON	3,10	48,3	2,9	
AC51	FILET GARDE-CORPS 1 x 20 M	6,00			FILET POLYAMIDE AVEC NOEUDS Maille : 100 mm - Pour vos protections bas de pente réglementaire, fourni avec les rallonges, il évite les chutes de personnes.
AC51A	FILET GARDE-CORPS 1 x 10 M	3,00			
AC52	FILET GARDE-CORPS 2 x 20 M	12,00			
AC52A	FILET GARDE-CORPS 2 x 10 M	6,00			
AC53	FILET 20 x 3 M 50 GR/M ²	3,30			POLYÉTHYLÈNE HAUTE-DENSITÉ - Filet d'échafaudage limitant la diffusion des poussières.
AC53A	FILET 20 x 3 M 72 GR/M ²	4,30			
AC53B	FILET 20 x 3 M 100 GR/M ²	6,60			
AC57	BACHE PLASTIQUE 170 GR/M ² 3,2 x 20 M	10,20			- Idem mais imperméable.



Tube multi-services



Filet garde-corps

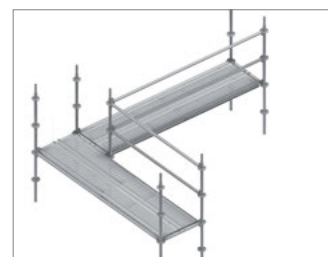
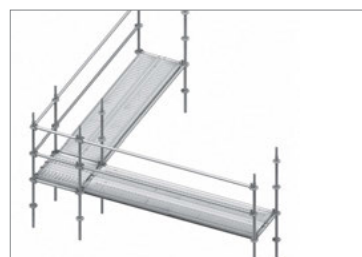


Filet/Bâche

ANGLE

Acier traitement de surface galvanisé

Code article	Libellé	Poids net (kg)	Argumentaire
PLA80	PLANCHER D'ANGLE 0.80M	8,30	- Structure en acier galvanisé avec une tôle aluminium antidérapante pour raccorder deux structures en angle.



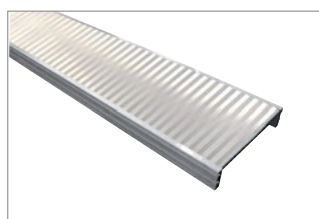
PASSERELLE LONGUE PORTÉE

Code article	Libellé	Poids net (kg)	Largeur (m)	Longueur* (m)	Charge totale répartie kg/m ²	Argumentaire
MONTANT 120	MONTANTS 120 MM ALU/BOIS	51,40	0,57	6	348	ALUMINIUM/BOIS - Plancher tout aluminium ou alu/bois de grande dimension de 3 m à 8 m.
MONTANT 120 ALU	MONTANTS 120 MM TOUT ALU	47,90	0,57	6	348	ALUMINIUM - Permet le franchissement d'obstacles ou de réaliser des passages libres de circulations.
MONTANT 170	MONTANTS 170 MM ALU/BOIS	65,30	0,57	6	836	ALUMINIUM/BOIS
MONTANT 170 ALU	MONTANTS 170 MM TOUT ALU	61,05	0,57	6	836	ALUMINIUM
G.C. PASSE-RELLE	GARDE-CORPS PASSERELLE	35,00		2 x 3 M		ALUMINIUM - Garde-corps se fixant dans les sabots. Il intègre la lisse, la sous-lisse et la plinthe. A partir de 5 m, il est livré en 2 parties.
ANTI. 120	ANTISOULEVEMENT MONTANT 120	2,00				ALUMINIUM - Élément garantissant la tenue du plancher sur le barreau.
ANTI. 170	ANTISOULEVEMENT MONTANT 170	1,96				
CROCHET 120	CROCHET EXTREMITÉ PASSERELLE 120	0,61				ACIER Traitement surface : zingué - Permet de raccorder la passerelle à un élément horizontal.
CROCHET 170	CROCHET EXTREMITÉ PASSERELLE 170	0,60				

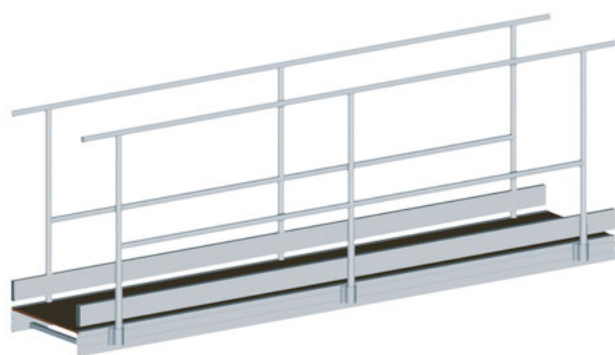
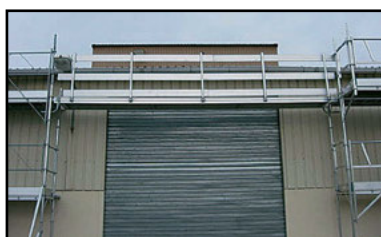
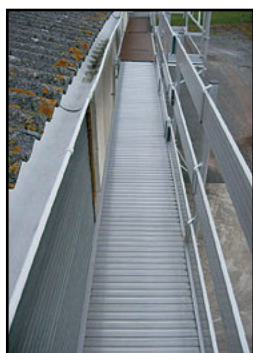
* Autres longueurs nous consulter.



Passerelle alu bois



Passerelle alu



Passerelle de 3m avec garde-corps



Crochet passerelle



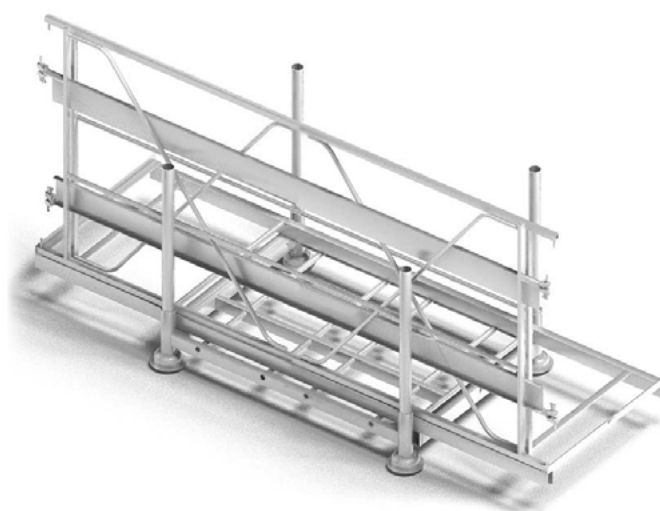
Support garde-corps



Code article	Libellé	Capacité	Longueur (m)	Largeur (m)	Hauteur (m)
PA1	PANIER A CADRE	30 cadres Seco	1,45	1,13	1,5
PA1C	PANIER A CADRE (OPTION COFFRET)				
COFFRE	COFFRET	Rangement de tous vos accessoires	2,90	1,11	0,50
PA2	PANIER GARDE-CORPS	25 Garde-corps sans plinthe ou 20 Garde-corps avec plinthe	2,90	1,11	1,30
PA3	PANIER DE RANGEMENT	40 barrières ou 28 unités plancher 0,36 ou 15 unités plancher alu/bois	1,47	1,11	
PA8	PANIER GRILLAGE	Pour tous les accessoires	1,50	0,80	0,84



Panier à cadre option coffret



Panier garde-corps



Panier de rangement



Panier grillagé

REMRORQUE

Code article	Libellé	Argumentaire
REM 12V	Remorque 12 Volt	- Désignation remorque Moiroud S.A. type 3200 RSP Pro - Spécificité : PTC 3 000 kg. - Charge utile 2 200 kg. - Longueur utile : 4 m. - Largeur utile : 2 m. Hauteur : 0,77 m. 2 essieux de capacité unitaire de 1 600 kg. Freinage à inertie avec recul automatique. Frein de stationnement + Roue jockey. Suspension à roue indépendante attelage plus autofreineur/ Plancher antidérapant. Peinture de couleur noire. Timon droit avec boule de 50 mm. 4 roues de 185 x 14 c. Eclairage/signalisation 12 V ou 24 V à préciser. 2 sangles de 10 m.
REM 24V	Remorque 24 Volt	
REMOG	Option Galvanisé	
REMTAA	Option Timon articulé réglage en hauteur avec anneau de 68 x 42	
REMTAB	Option Timon articulé réglage en hauteur avec boule de 50 MM	
REMRS	Option roue de secours	
PAREM	Conteneur amovible d'échafaudage Viper	- Galvanisé à chaud avec coffre baroudeur pour le transport de 160 m ² d'échafaudage Viper.

Version	Départ	Garde-corps
1	Poteau de 1 m + lisse de 0,80 m	Sécurité plinthe intégrée
2	Echelle de départ 1 m en U	Sécurité plinthe intégrée
3	Poteau de 1 m + lisse de 0,80 m	Barrière autobloquante
4	Echelle de départ 1 m en U	Barrière autobloquante

Dimensions		
Hauteur	Rack + Remorque	3,30 M
Longueur	Rack + Remorque	5,50 M
Longueur	Conteneur	4 M
Largeur	Sans béquille	2 M
Largeur	Avec béquille	2,80 M

Code article	Libellé	Version 1	Version 2	Version 3	Version 4
AC33	Verin à vis 0,50 M	12	12	12	12
GSE11	Poteau de 1 M	12	0	12	0
GSE02A/B	Echelle départ 1 M en U/N	0	6	0	6
GSE02	Echelle de 2 M H	20	20	20	20
GSE05	Echelle de couronnement	4	4	4	4
GSC06	Lisse de 3 M	13	13	13	13
GSC08	Entretoise	2	2	2	2
GSC15	Lisse de 0,8 M	18	16	18	16
GSE10S	Garde-corps sécurité 3 M + plinthe	20	20	0	0
GSC09	Barrière autobloquante 3 M	0	0	20	20
PL36300 ou	Plancher acier	32	32	32	32
PL/ALU36300 ou	Alu 3 x 036 M ou	32	32	32	32
P74300	Plancher alu/bois 3 x 0,72 M	16	16	16	16
PT74300M ou	Plancher trappe alu/bois 3 x 0,72 M avec échelle intégrée	4	4	4	4
PT74300+AC18A	Plancher trappe alu/bois 3 x 0,72 M + Echelle	4	4	4	4
AC41	Plinthe acier axée 3 M	0	0	20	20
AC41F	Plinthe acier axée 0,80 M	8	8	8	8
GAC44	Ceillet d'ancrage 120 MM	6	6	6	6
GAC46	Demi longeron 1,5 M	6	6	6	6
GAC43F	Collier fixe à boulon	12	12	12	12
GAC29GO	Goupille de sécurité	48	48	48	48



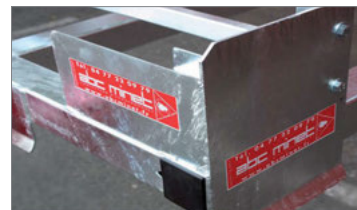
Roue jockey de série
Timon articulé en option



Chassis soudé
pour une meilleure résistance,
double essieu auto-freiné



Frein de stationnement



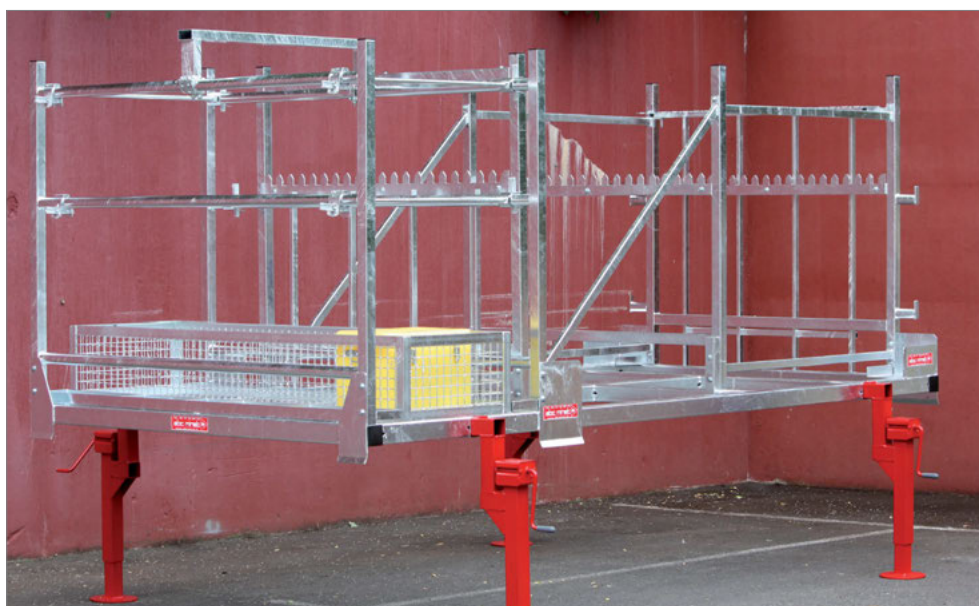
Bac de rangement
pour longueur de 3 m



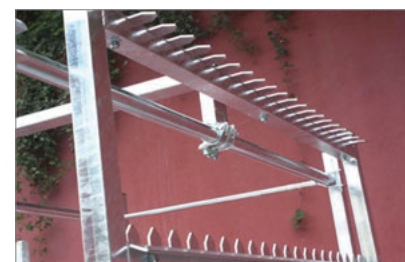
Remorque + conteneur chargé



Porte arrière anti-vol



Conteneur sur béquilles



Barette de guidage
des gardes-corps
pour un rangement facilité

Code article	Libellé	Poids net (kg)	Hauteur (m)	Diamètre (mm)	Argumentaire
DÉPART					
GC002D	ECHELLE DEPART STANDARD	16,50	2,00	45	<ul style="list-style-type: none"> - Manchon rapporté serti permettant un emboîtement aisé. - Goussets (douilles) soudés des deux côtés pour un positionnement des gardes-corps latéraux en décalage et de plancher. - Fourreaux soudés diamètre 55 pour pied tige diamètre 49.
GC003D	ECHELLE DEPART ARCADE	16,50	2,00	45	<ul style="list-style-type: none"> - Mêmes caractéristiques que ci-dessus mais conçu spécialement pour les passages de piétons.
ELÉVATION					
GC002	ECHELLE 2M STANDARD	15,00	2,00	45	<ul style="list-style-type: none"> - Manchon rapporté serti permettant un emboîtement aisé. - Goussets (douilles) soudés des deux côtés pour un positionnement des gardes-corps latéraux en décalage et de plancher.
GC003	ECHELLE 2M ARCADE	13,00	2,00	45	<ul style="list-style-type: none"> - Manchon rapporté serti permettant un emboîtement aisé. - Goussets (douilles) soudés des deux côtés pour un positionnement des gardes-corps latéraux en décalage et de plancher, passage libre.
GC004	ECHELLE TERMINAISON	12,00	1,45	45	<ul style="list-style-type: none"> - Permet de terminer l'échafaudage à la hauteur désirée.
GC005	ECHELLE DE COURONNEMENT	10,00	1,60	45	<ul style="list-style-type: none"> - Permet de travailler en bordure de toit ou en corniche.
GC011	POTEAU DE 1 M	2,90	1,00	45	<ul style="list-style-type: none"> - Manchonné pour une utilisation en départ ou en élévation.
GC012	POTEAU DE 2 M	5,50	2,00	45	<ul style="list-style-type: none"> - A utiliser en passage balcon, départ sur toiture.
PROTECTION					
GC050	POTEAU GARDE CORPS	1,90	0,5		<ul style="list-style-type: none"> - A utiliser pour poser la protection au dernier niveau des échelles standard ou arcade.
ACCESSOIRES					
GC031	PASSAGE BALCON	23,00			<ul style="list-style-type: none"> - Composé de : 1 vérin à vis, 1 poteau de 1 M, 1 poteau de 2 M, 1 tube de 2 M 2 colliers. - Ensemble permettant de franchir un balcon tout en conservant l'alignement.
GC036	DEPORT FACADIER	7,00			<ul style="list-style-type: none"> - S'utilise aussi bien en allongement qu'en élargissement de structure. - Son manchon intégré facilite la mise en place du garde-corps. - Se fixe grâce à ses deux colliers à boulons pour un meilleur ajustement du niveau du plancher.
GC038	POUTRE 6M	130,00	6		<ul style="list-style-type: none"> - Permet de franchir un obstacle jusqu'à 6 m de longueur avec une possibilité de départ en son milieu.



ATTESTATION DE DROIT D'USAGE MARQUE NF-ÉQUIPEMENTS DE CHANTIER

Organisme certificateur :
AFNOR Certification – 11, rue Francis de Pressensé - 93571 LA PLAINE SAINT-DENIS CEDEX
Secrétariat Technique - Laboratoire d'essais et Organisme d'inspection :
GINGER CEBTP – ZAC la Clef de Saint-Pierre – 12 avenue Gay-Lussac - 78990 ÉLANCOURT

ADMISSION À LA MARQUE
N° 14.01 du 30 / 05 / 2001
RECONDUCTION DE LA MARQUE
N° 14.13 du 01 / 06 / 2012
Identification de l'usine N° 14

La société : ABC MINET
25, rue Louis Chatin
B.P.1
42405 SAINT-CHAMOND

Pour son usine de : SAINT CHAMOND

Correspondant AFNOR Certification :	
M. Christophe SAULNIER	Tél : 01 41 62 62 42 Fax : 01 49 17 93.74
Correspondant GINGER CEBTP :	
M. Roland SCHELL	Tél : 01 30 85 23.66 Fax : 01 30 85 23 40



est autorisée à apposer, sur les produits ci-dessous, la marque NF de conformité aux normes NF EN 12810 parties 1 et 2 et NF EN 12811 parties 1, 2 et 3, relatives aux échafaudages de façade à composants préfabriqués, aux spécifications complémentaires du Référentiel NF-096 et dans les conditions fixées par celui-ci.

ÉCHAFAUDAGES DE FAÇADE À COMPOSANTS PRÉFABRIQUÉS						
Modèles (Date d'effet)	Structure Porteuse	Trame maxi	Classe du modèle selon les planchers dont il est équipé			
			Planchers modulaires en acier $l = 0,36$ m		Plateau mixtes à trappe pour accès $l = 0,72$ m	
			N.R	R	N.R	R
SECO (30/05/01)	Structure à cadres Acier galvanisé $\sigma_c \geq 320$ N/mm ² Largeur 0,80 m	3,00 m	3	4	3	3
		2,50 m	4	4	3	3
		2,00 m	5	5	3	3

Attention : pour la signification des abréviations et les conditions d'attribution des classes, se reporter à l'avertissement en page 2 du présent document

Pour se référer à la marque NF, une structure d'échafaudage montée à partir d'un modèle certifié ne doit comporter, pour les sous-ensembles soumis au marquage, que ceux figurant dans la nomenclature NF du modèle.

La nomenclature NF du modèle ci-dessus est donnée en page 4 du présent document.

Elle fait partie intégrante de l'attestation.

Cette décision annule et remplace toute décision antérieure.

Elle est prononcée au vu des résultats des contrôles internes à l'entreprise, ceux-ci ayant été confirmés par les essais réalisés lors des visites effectuées par l'organisme de vérification et le cas échéant par les essais réalisés au laboratoire de la marque.

Le droit d'usage de la marque NF est accordé pour une durée d'un an à compter de la présente décision, sous réserve des contrôles effectués par AFNOR CERTIFICATION qui peut prendre toute sanction conformément aux Règles générales de la marque NF et au Référentiel NF-096.

La Directrice Générale

Florence MÉAUX

Assemblons
nos savoir-faire



25, rue Louis Chatin • ZI Soie d'Izieux - BP1
42405 Saint Chamond
Tél. 04 77 22 09 79 • Fax 04 77 22 04 38

WWW.ABCMINET.FR

