

# Multiwash II™ 340/PUMP Battery



La nouvelle Multiwash 340/Pump à Batterie est idéale pour le nettoyage en journée lorsque le personnel, les patients ou les clients sont présents. Elle lave, rénove, et sèche tous les sols, souples ou durs, en un seul passage, laissant les sols accessibles en quelques minutes.

- Excellente manœuvrabilité : grand confort pour les utilisateurs
- Excellente productivité
- Hautement efficace sur les surfaces difficiles comprenant :
  - Carrelages antidérapants – Revêtements à reliefs;
  - Revêtements textiles;
  - Escaliers et trottoirs roulants;
  - Parquets
- Silencieuse
- Pas de câble, pas de risque de chute ou de glissade
- Modèle “Pulvérisation” avec réservoir central au timon de 4 litres pour accroître l’autonomie de l’appareil
- Largeur de travail : 34cm
- Autonomie de la batterie en utilisation ininterrompue: 50 mn
- Choix de différentes brosses en fonction du travail à accomplir et du support
- Laisse les surfaces prêtes à utiliser en quelques minutes
- Batterie facilement interchangeable pour doubler le temps d’autonomie
- Livrée avec 2 brosses noires, 1 batterie, 1 chargeur



1. Brosse douce  
2. Brosse dure

3. Brosse standard  
4. Brosse escalators





Pas de câble, pas de risque de chute ou de glissade



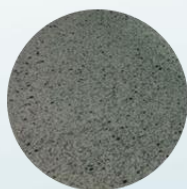
Autonomie de la batterie en utilisation ininterrompue: 50mn



Brosse latérale en option pour le nettoyage des plinthes et des bords de murs



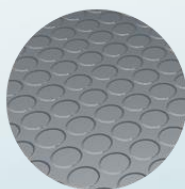
Chariot en option pour faciliter le transport



Sols antidérapants



Carrelages



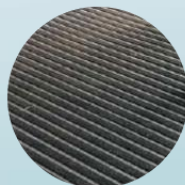
Carrelage à reliefs



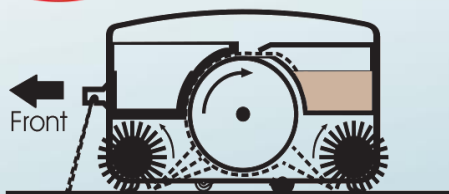
Moquette



Parquets



Tapis d'entrée



### Procédé de fonctionnement

La solution de nettoyage est appliquée sur le sol par pulvérisation (pompe).

Les brosses sont contre-rotatives, frottent le sol et envoient l'eau sale vers le tambour du convoyeur. La majeure partie du brossage et du ramassage est effectuée par la brosse avant. La brosse arrière complète le brossage et récupère l'eau sur le sol.

La lame fixée sur le réservoir de récupération essuie le tambour et collecte l'eau sale.

### Caractéristiques techniques

Modèle Code Produit		Multiwash 340/Pump Battery MW340/PUMP/B	
Voltage de rechargement AC (~) / Fréquence	V/Hz	220-240 / 50 - 60	
Voltage d.c	V	24	
Utilisation ininterrompue	mn	50	
Productivité	m <sup>2</sup> /h	930	
Capacité du réservoir de solution	litres	4	
Largeur de brosse	cm	34	
Vitesse de brosse	trs/mn	400	
Pression de brosse	g/cm <sup>2</sup>	250	
Niveau sonore	dB(A)	66	
Dimensions (L x l x h) avec poignée	cm	37.8 x 44 x 111.4	
Poids	kg	22	
Garantie		1 an	