

Module LCD 167/168 à 6 digits



- Compteurs d'impulsions LCD à 6 digits pour montage dans tableau ou sur circuit imprimé (boîtier amovible)
- Tension d'alimentation 3 VCC
- Consommation <math>< 5 \mu A</math> (- Entrées compatibles TTL/CMOS
- Remise à zéro électrique

Modèle 167 :

Comptage additionnant

Modèle 168 :

Comptage additionnant/soustrayant

1 entrée de comptage

1 entrée de sens de comptage

Exemples d'applications

Comptage d'événements

Mesure de position, de longueurs et de distances

Montage sur circuit imprimé

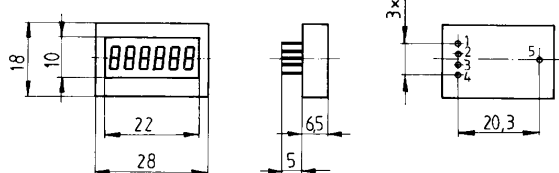
Données techniques :

Tension d'alimentation :	2,6 ... 3,4 VCC
Consommation :	typique $5 \mu A$, $10 \mu A$ à 10 kHz
Affichage :	LCD, 6 digits, hauteur 6 mm
Capacité :	999999
Dépassement de capacité :	
Modèle 167 :	de 999 999 à zéro
Modèle 168 :	additionnant : de 999 999 à zéro soustrayant : de zéro à 999 999
Entrée de comptage :	fréquence de comptage max. 10 kHz durée d'impulsion min. $50 \mu s$ comptage sur flanc négatif (NPN)
Remise à zéro :	durée d'impulsion min. 15 ms remise à zéro sur flanc négatif (NPN)

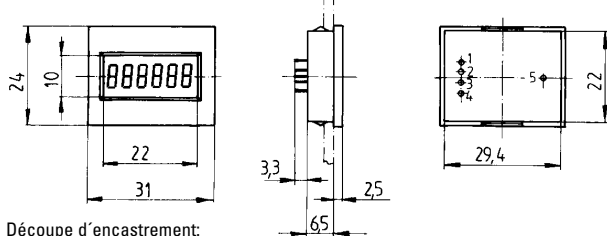
Entrée de sens de comptage :	commutation à 0 V ou sur flanc négatif (NPN)
(seulement Modèle 168) entrée ouverte :	comptage additionnant
entrée à 0 V :	comptage soustrayant
Immunité au bruit :	EN 61 000-6-3
Emission de parasites :	EN 55022 Classe B
Temp. de fonctionnement :	$-10^{\circ}C \dots +60^{\circ}C$
Temp. de stockage :	$-10^{\circ}C \dots +60^{\circ}C$
Boîtier :	polycarbonate transparent et boîtier ABS noir
Indice de protection :	IP 40
Poids :	7,5 g
Raccordement électrique :	broches pour circuit imprimé $\varnothing 0,4$ mm

Dimensions :

sans boîtier

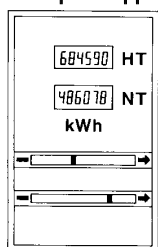


avec boîtier



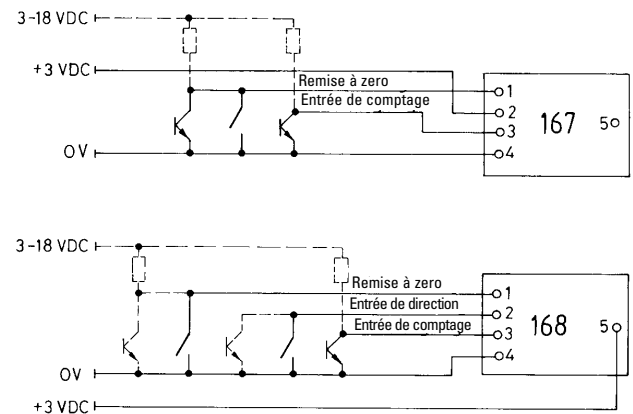
Découpe d'encastrement:
29,4 x 22 mm

Exemple d'application:



Compteurs d'énergie

Raccordement :



N°:	Fonctions	
	Modèle 167	Modèle 168
1	Remise à zéro	Remise à zéro
2	+ 3 VCC	Sens de comptage
3	Entrée de comptage	Entrée de comptage
4	0 V	0 V
5	0 V	+3 VCC

Référence de commande:

Modèle 167 : 0.167.012.000

Modèle 168 : 0.168.012.000

Etendue de la livraison:

Module LCD

Notice d'utilisation