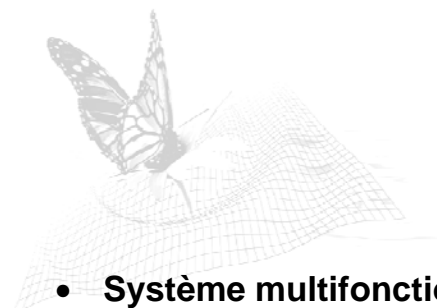


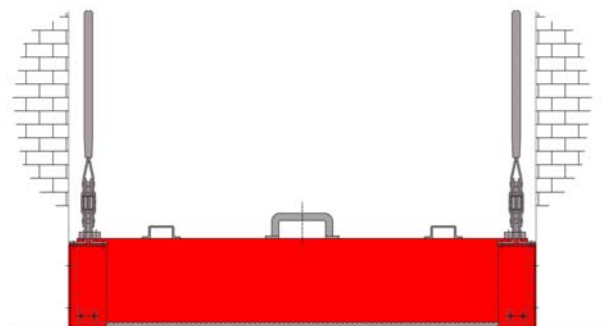
## Barrière de rétention BL/BST

n° de gamme: 011

### BST: Barrière en éléments emboîtables



- **Système multifonctionnel**
- **Direction de pression à choisir sur site**



| Dimensions:          |                     |
|----------------------|---------------------|
| Hauteur standard     | de 100 mm à 500 mm  |
| Longueur standard    | de 750 mm à 6000 mm |
| Fabrication spéciale | sur demande         |
| Largeur              | 50 mm               |

La barrière de rétention BL/BST est un système en éléments de barrage emboîtables, à usage multiple et facile d'utilisation.

En cas de besoin le corps de la barrière est planté dans deux récepteurs montés de manière fixe et étanche dans ou devant l'ouverture à obstruer.

Les dispositifs verticaux de tension montés sur les supports tendeurs exercent la pression nécessaire pour fixer le corps de la barrière, le presser contre le joint se trouvant dans le récepteur et pour comprimer de manière optimale le joint très flexible. Voilà l'obturation fiable et étanche! Il va de soi que la force de pression est réglable selon les conditions sur site. La direction de la pression peut être changée sans problèmes sur les lieux d'utilisation.

Les supports tendeurs ainsi que le dispositif vertical de tension sont exactement adaptés à la longueur du corps et la hauteur de rétention.

Pour faciliter le rangement du corps prêt du lieu d'utilisation le type standard est délivré

avec des supports robustes permettant le rangement en suspension au mur.

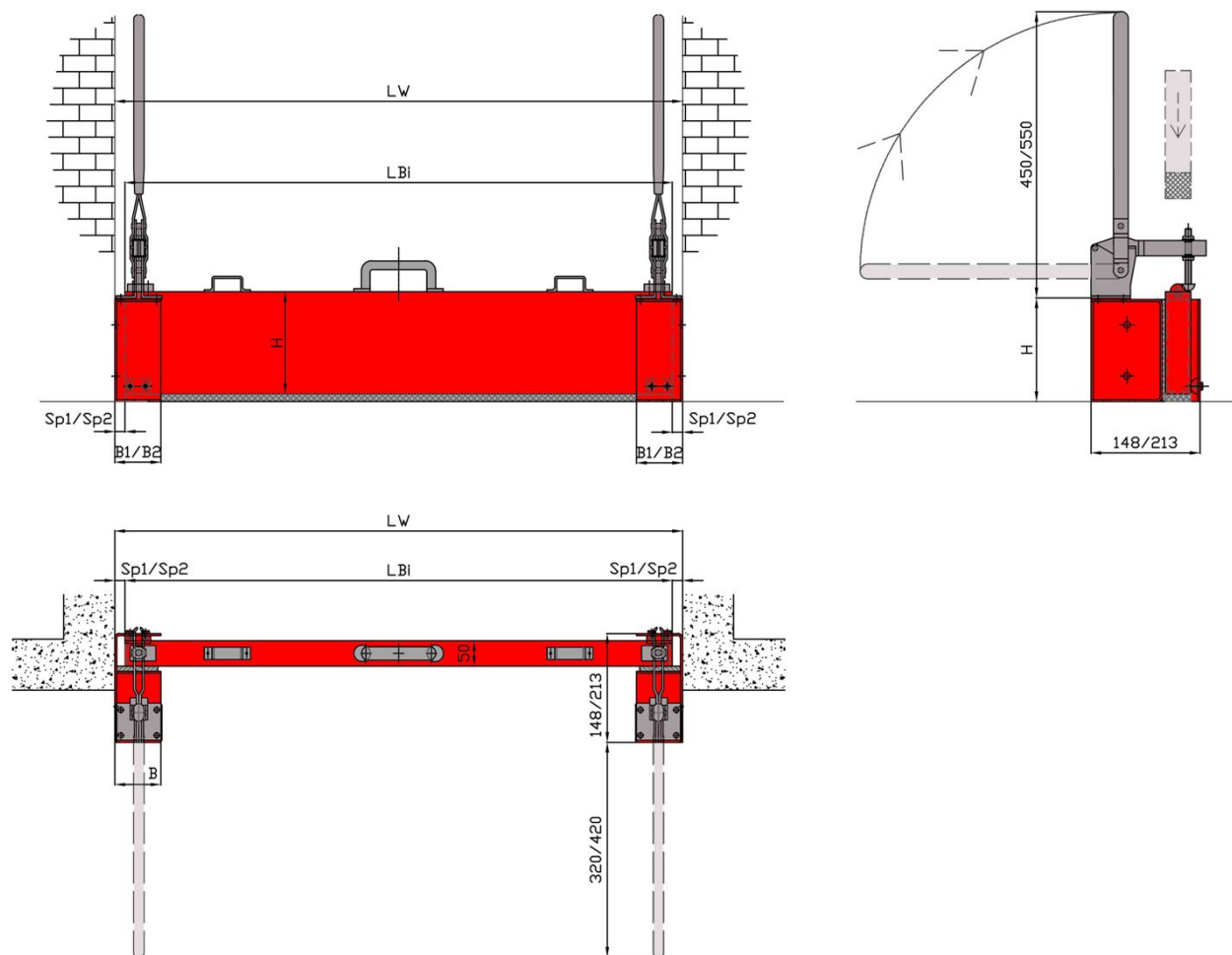
Le corps de la barrière consiste en un segment d'aluminium creux. **Si la hauteur de rétention dépasse les 300mm les éléments de barrage sont toujours fixés l'un à l'autre par soudure.** Le corps est muni sur trois côtés d'un joint spécial compressible qui s'adapte parfaitement au sol et résiste au vieillissement et aux substances chimiques.

Couleur standard du corps et des récepteurs : rouge trafic (RAL 3020), en revêtement par poudre. Les autres pièces métalliques sont galvanisées ou en aluminium.

Système recommandé pour des surfaces sans fentes ni fissures, offrant la possibilité de rattraper des petites irrégularités de sol. La solution appropriée aux sols en béton, en tôle gaufrée ou en tôle larmée selon DIN 59220, et aux sols revêtus des dalles ou des pierres, etc.

La barrière est homologuée pour pose à l'intérieur ou à l'extérieur. La résistance au feu a été approuvée.

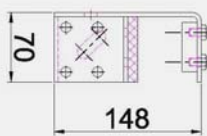
Pose entre tableaux



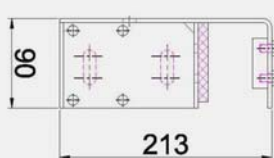
**BL/BST (Système standard en éléments emboîtables)**

Tableau des mètres pour trouver la dimension exacte LBi pour commande  
(LBi = Longueur de la barrière montée entre tableaux)

**Récepteur B1/70**

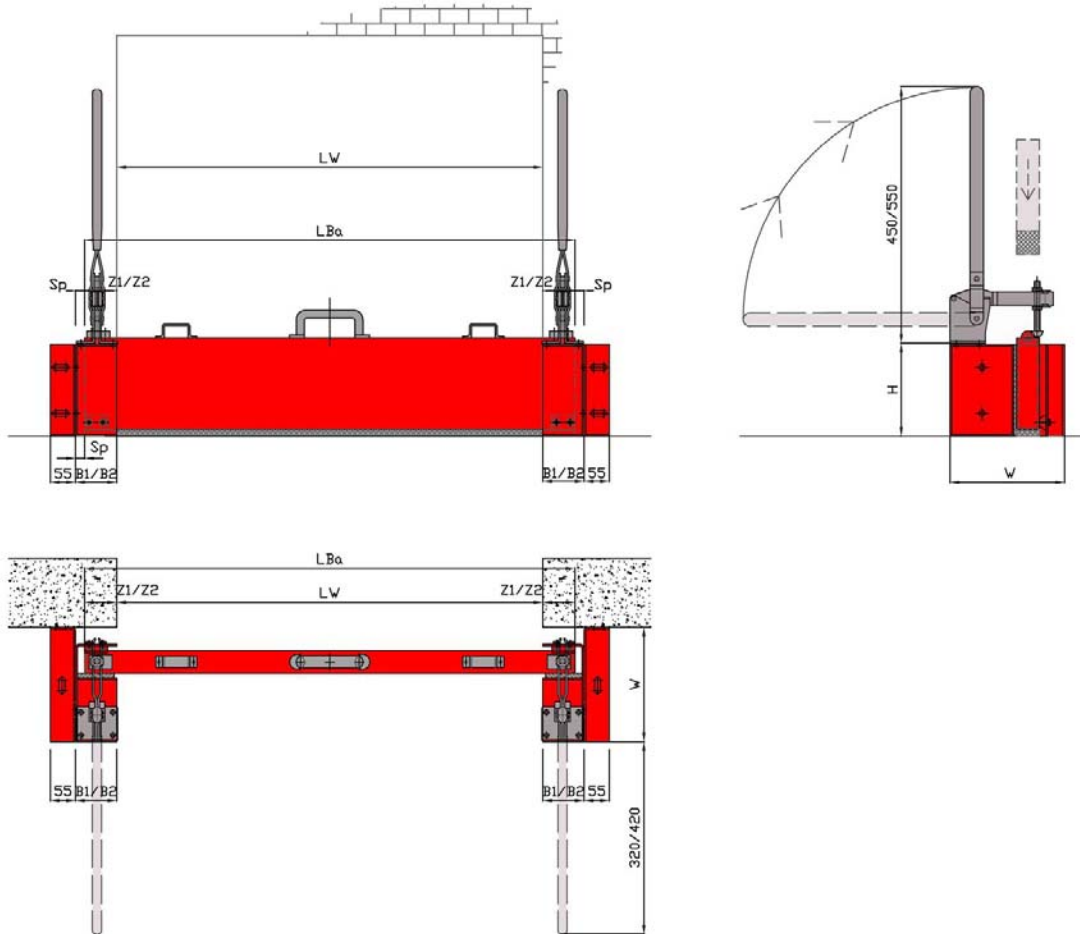


**Récepteur B2/90**



|                    | <b>B1/70</b>                                  | <b>B2/90</b>                                  |
|--------------------|---|---|
| Hauteur H [mm]     | Largeur de l'ouverture LW [mm]                | Largeur de l'ouverture LW [mm]                |
| 100                | jusqu'à 5000                                  | dépassant 5000                                |
| 150                | jusqu'à 4000                                  | dépassant 4000                                |
| 200                | jusqu'à 3000                                  | dépassant 3000                                |
| 250                | jusqu'à 2500                                  | dépassant 2500                                |
| 300                | jusqu'à 2000                                  | dépassant 2000                                |
| 350, 400, 450, 500 | --  | Toutes les longueurs                          |
|                    | B <sub>1</sub> = 70 mm                        | B <sub>2</sub> = 90 mm                        |
|                    | L <sub>Bi</sub> = LW - (2 x Sp <sub>1</sub> ) | L <sub>Bi</sub> = LW - (2 x Sp <sub>2</sub> ) |
|                    | Sp <sub>1</sub> = 15 mm                       | Sp <sub>2</sub> = 20 mm                       |

Pose en applique



| <b>BL/BST (Système standard en éléments emboîtables)</b>  |  |                                    |                                    |                                  |
|---|--|------------------------------------|------------------------------------|----------------------------------|
| Tableau des mètres pour trouver la dimension exacte LBa pour commande<br>(LBa = Longueur de la barrière montée devant l'ouverture à obstruer) |  |                                    |                                    |                                  |
| <p><b>Récepteur B1/70</b></p> <p><b>Récepteur B2/90</b></p>   |  | <b>B1/70</b>                       | <b>B2/90</b>                       |                                  |
|   |  | Hauteur H [mm]                     | Largeur de l'ouverture LW [mm]     | Largeur de l'ouverture LW [mm]   |
|   |  | 100                                | jusqu'à 5000                       | dépassant 5000                   |
|   |  | 150                                | jusqu'à 4000                       | dépassant 4000                   |
|   |  | 200                                | jusqu'à 3000                       | dépassant 3000                   |
|   |  | 250                                | jusqu'à 2500                       | dépassant 2500                   |
|   |  | 300                                | jusqu'à 2000                       | dépassant 2000                   |
|   |  | 350, 400, 450, 500                 | --                                 | Toutes les longueurs             |
|   |  |                                    | B <sub>1</sub> = 70 mm             | B <sub>2</sub> = 90 mm           |
|   |  |                                    | LBa = LW + (2 x Z <sub>1</sub> )   | LBa = LW + (2 x Z <sub>2</sub> ) |
|   |  | Z <sub>1</sub> = à ajouter = 60 mm | Z <sub>2</sub> = à ajouter = 80 mm |                                  |
|   |  | W <sub>1</sub> = 175 mm            | W <sub>2</sub> = 250 mm            |                                  |

*Europe*

**Blobel Umwelttechnik GmbH**

Ziegeleistraße 5  
86368 Gersthofen, Allemagne

Téléphone: +49 (0)821 498190-0  
Télécopie: +49 (0)821 498190-30

email: [info@blobel.de](mailto:info@blobel.de)  
Web: [www.blobel.de](http://www.blobel.de)

*EEUU / Canada*

**BLOBEL Environmental Engineering LLC**

270 Presidential Drive  
Wilmington, Delaware 19807, EEUU

Téléphone: +1 302-353-1555  
Télécopie: +1 302-288-3753  
Portable: +1-215-666-2267

email: [info@blobel.us](mailto:info@blobel.us)  
Web: [www.blobel.com](http://www.blobel.com)

*Asia / Pacific / South America*

**Blobel Environmental Engineering**

6/41 Belgrave Street  
Sydney NSW 2024, Australie

Téléphone: +61 (0)2/93 69 35 04  
Portable: +61 (0) 4 19 27 94 81

email: [mail@blobel.com](mailto:mail@blobel.com)  
Web: [www.blobel.com](http://www.blobel.com)