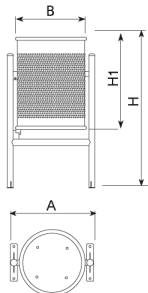
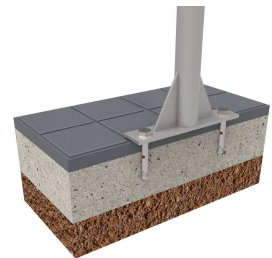


Corbeille basculante en acier perforé avec trous de Ø 5mm.
Finition avec traitement Ferrus, procédé qui protège le fer et garantit une résistance optimale à la corrosion.



Ref.	A	Ø B	H	H1
PA600G	540	435	885	540



Le traitement Ferrus consiste en trois couches appliquées à la suite du nettoyage de toutes les impuretés par grenailage : un bain électrolytique, une couche époxy et une couche de peinture poudre polyester coloris gris RAL 7011.

Corbeille reposant sur une structure en tube de Ø 40mm avec base d'ancrage et socles rectangulaires avec deux trous de Ø 12mm pour fixation au sol.

Ancrage recommandé : au moyen de quatre boulons à expansion M8 en fonction de la surface et du projet.

Disponible avec:



Cendrier CLIP (PA600C) incorporé.

Disponible en:



