

CONFORT DES EQUIPES DE CHANTIER

Remorque de chantier PTAC 2500 kg



6 à 8 personnes | 11m²



Délai 3 à 4 semaines sous réserve de disponibilité



Eligible à la subvention TOP BTP de la CARSAT(*)

(*) aide financière soutenant les actions des TPE et PME pour l'amélioration de la sécurité et des conditions de travail de leurs salariés. Avec accompagnement possible des équipes Gruau.

100% Solaire

RSE & AUTONOMIE

- 100% Énergie solaire
- Kit solaire : Panneaux, kit batterie, BMS, convertisseur et indicateur de charge.

ROBUSTESSE

- Châssis en acier galvanisé à chaud, anti-corrosion.
- Plancher isolé.

CONFORT ET FONCTIONNALITÉ

- Spacieuse 11m² jusqu'à 8 compagnons en configuration Vestiaire - Réfectoire - Sanitaire.
- Conforme aux règles d'Hygiène et Sécurité sur chantier, édictées par le Code du Travail.

Bénéfices Client

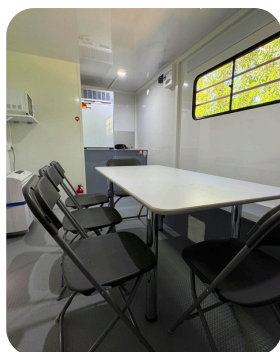
- Exclusivement électrique
- Réduction des coûts d'exploitation
- Aucun compromis sur votre confort
- Installation + rapide
- Chantier bas carbone
- Meilleure sécurité

EN DÉTAIL

Découvrez la TIMKOLOC à travers notre visite virtuelle 360°



Vestiaire



Réfectoire



Cuisine

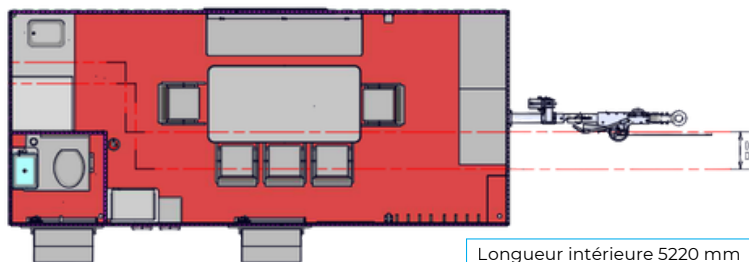


Sanitaire



Kit Solaire

CARACTÉRISTIQUES



Longueur intérieure 5220 mm
Hauteur intérieure 2150 mm
Largeur intérieure 2220 mm

CHÂSSIS

- ▣ Châssis en acier galvanisé à chaud - anti-corrosion.
- ▣ Remorque freinée double essieu de 2500kg.
- ▣ Timon de traction parallélogramme avec anneau BNA.
- ▣ Matériel électrique conforme aux normes Métier.
- ▣ Prise scintex 13 broches 12V.

CELLULE ISOLÉE & OUVRANTS

- ▣ Parois et pavillon en panneaux sandwich 30mm.
- ▣ Plancher en panneau sandwich 50mm. PVC antidérapant.
- ▣ 2 portes battantes avec serrure 3 points sur façade droite.
- ▣ Baie vitrée coulissante + grille anti-intrusion + hublot pour sanitaire
- ▣ 2 bondes d'évacuation avec grille fixée sur plancher

VESTIAIRES

- ▣ 8 vestiaires en L avec rideau amovible.
- ▣ 8 patères fixées sur les cloisons.
- ▣ 1 rideau de séparation amovible (h.1800mm)



Votre Contact par secteur ici !



GRUAU - ZI Sud - 52 Bd Pierre Lefauchoux 72000 LE MANS
Tél. 02 43 41 54 32

www.gruau-btp.com



AMÉNAGEMENTS

RÉFECTOIRE - Capacité jusqu'à 8 personnes

- ▣ Table non-fixe avec 5 chaises pliantes.
- ▣ Coffre-banquette 3 places.
- ▣ Système d'arrimage de la table et chaises.
- ▣ Tableau liège avec punaises.
- ▣ Plaque métallique pour affichage de documents.

KITCHENETTE

- ▣ Meuble cuisine.
- ▣ Réfrigérateur à compression TOP 128L (230V).
- ▣ Evier inox avec pompe à eau électrique.
- ▣ Micro-ondes.
- ▣ Cuve à eau propre 80L .

SANITAIRE

- ▣ WC autonome à recirculation à l'anglaise.
- ▣ Lave-mains EF.
- ▣ Porte papier et patère.

ÉQUIPEMENTS ÉLECTRIQUE

- ▣ Raccordement électrique via prise extérieur P17.
- ▣ Climatisation réversible 2000W.
- ▣ 3 prises 230V + 2 prises USB.
- ▣ 3 éclairages LED (1 pour chaque espace).
- ▣ Kit solaire : 4 panneaux de 500W, kit batterie lithium, BMS, convertisseur 3000W/24V et indicateur de charge de la batterie.

*Ce kit est dimensionné pour autoriser les consommations journalières suivantes :

En été : 1 heure d'éclairage, 15min de pompe à eau, 25min de micro-onde, ½ h de cafetière, 24/24h de réfrigérateur, 2 h de climatisation.

En hiver : 2 heures d'éclairage, 15 min de pompe à eau, 25min de micro-onde, 15 min de cafetière. 8h/24 de réfrigérateur.

Nota 1 : Ces valeurs sont théoriques et fonction de l'ensoleillement moyen en Aquitaine. Par temps totalement nuageux sur une longue période, en hiver, il pourra éventuellement s'avérer nécessaire de recharger les batteries par d'autres moyens (prise de quai sur secteur ou groupe électrogène).

