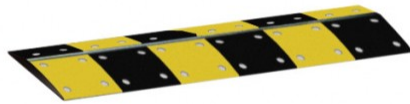


Ralentisseur pour cheminement de portails

Ralentisseur à surfaces réfléchissantes

Départ usine **1 semaine**



Points forts du produit

- Élément pour créer un ralentisseur pour cheminement de portails
- Idéal pour éveiller la vigilance des conducteurs et des passants
- Possède des réflecteurs pour être visible la nuit
- Dimensions du ralentisseur Lxpxh : 250 x 257 x 50 mm & Charge : 3,5 tonnes
- Deux coloris d'élément au choix : Jaune ou Noir

Description

Élément pour la création d'un ralentisseur pour le franchissement de cheminement de portails.

Très pratique pour **éviter d'abîmer les pneus des véhicules**, pour prévenir le conducteur qu'il doit ralentir lors du franchissement et éviter les chutes de passants.

Le ralentisseur est moulé sous haute pression avec des **matériaux d'origine recyclés** et est en alliage de polypropylène et de caoutchouc.

Des **réflecteurs** permettent de **signaler l'emplacement du ralentisseur durant la nuit**.

Bien qu'il soit léger, le ralentisseur est très résistant et peut supporter des véhicules intermédiaires de classe 1 et 2, soit des charges inférieures à **3,5 tonnes**.

Deux coloris d'élément sont disponibles : jaune ou noir.

Il est conseillé d'alterner les coloris pour plus de visibilité.

La visserie n'est pas fournie et est disponible en accessoire : un kit de fixation permet de fixer deux modules au sol.

Certifications

Garantie **1 an**  

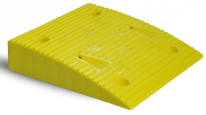
Caractéristiques techniques

RÉFÉRENCE	TYPE	LONG. (MM)	PROF. (MM)	HAUT. (MM)	COLORIS	MATIÈRE	CHARGE (T)	POIDS (KG)
17.0628.01	Élément central	250	257	50	Jaune	Caoutchouc	3,5	0.8
17.0628.02	Élément central	250	257	50	Noir	Caoutchouc	3,5	0.8

Voir en ligne Ralentisseur pour cheminement de portails

Retrouvez toutes nos gammes sur www.axess-industries.com

Autres photos du produit



Voir en ligne Ralentisseur pour cheminement de portails

Retrouvez toutes nos gammes sur www.axess-industries.com