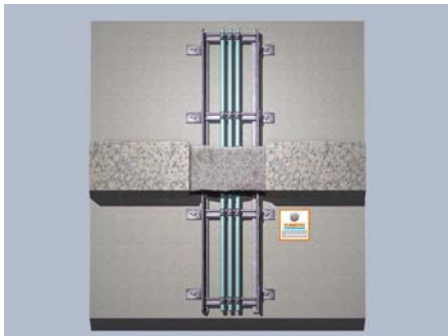


L'intégrité du compartimentage coupe-feu est notre spécialité

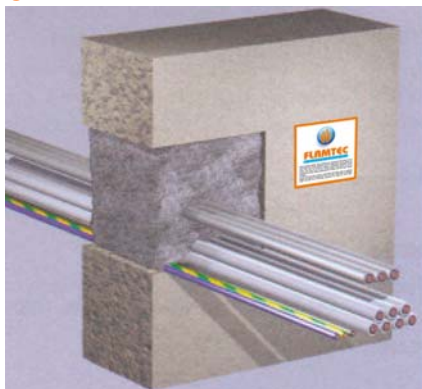
Voici la mousse de protection incendie **FLAMTEC CR** !
Un autre produit de **FLAMTEC**, peu coûteux, facile d'application.
Le scellement efficace grâce à la mousse **FLAMTEC CR** qui correspond au classement EI 120 (coupe-feu 2 heures) est une solution concluante pour les trémies dont les passages de câbles évoluent beaucoup.

FLAMTEC CR s'utilise aussi bien dans les murs pleins que dans les parois en béton cellulaire.



Les dimensions maximales du scellement sont 220 x 220 mm et l'épaisseur minimale du scellement est de 200 mm.

La mousse **FLAMTEC CR** est certifiée pour l'acheminement des faisceaux de câbles et de conduits d'un diamètre maximal de 18 mm. Les interstices entre les câbles disposés en couches doivent être remplis de mousse **FLAMTEC CR**.



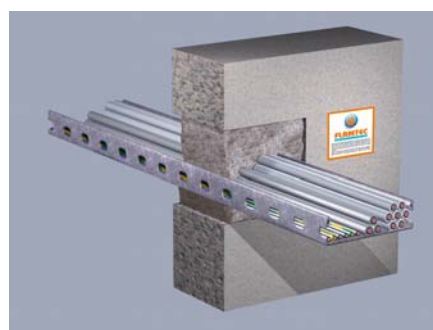
Conformément au procès verbal, non seulement la pénétration des câbles individuels et des faisceaux de conduits est permise, mais également la pénétration des chemins de câbles en acier, aluminium ou plastique. Le calfeutrement, les câbles ou les chemins de câbles ne nécessitent aucun revêtement supplémentaire.

La mousse **FLAMTEC CR** se présente en cartouches de deux formats soit :

- Cartouche de 180 g, donnant approximativement 650 ml pour les pistolets mécaniques de type standard ;
- Cartouche de 480 g, donnant approximativement 1750 ml pour les pistolets spéciaux.

Tout le contenu de la cartouche peut être utilisé et il n'y a aucune perte, même au début de l'application.

La mousse flexible **FLAMTEC CR** demeure résistante même après le durcissement, ce qui rend le réaménagement facile.



FLAMTEC
SYSTEMES COUPE-FEU

L'intégrité du
compartimentage
coupe-feu

L'intégrité du compartimentage coupe-feu est notre spécialité

■ **Préparer la zone :**

- Enlever la poussière et nettoyer l'ouverture (la surface interne ne requiert pas de lavage)



Mise en garde :
Toujours porter des gants, des lunettes et des vêtements de protection pendant la préparation et l'utilisation des cartouches (voir la fiche technique sur la sécurité).

■ **Préparer le matériel :**



- 1 -** Réchauffer la cartouche jusqu'à une température d'environ 20°C



- 2 -** Bien agiter la cartouche pendant environ 1 minute



- 3 -** Tenir la cartouche à la verticale et dévisser le bouchon

- 5 -** Appuyer sur la plaque de libération du pistolet de la cartouche et tirer le piston vers l'arrière

- 7 -** Introduire la cartouche de 180 g avec le piston de décharge dans le pistolet standard

- 4 -** Mettre en place le bec mélangeur et serrer

- 6 -** Introduire la cartouche 480 g dans le pistolet spécial de la cartouche

- 8 -** Tenir le pistolet à la verticale jusqu'à ce que le bec soit rempli jusqu'aux trois quarts environ

■ **Appliquer la mousse**



La zone doit être bien ventilée !

L'application de la mousse peut se faire, quelle que soit la position de la cartouche

Une réaction de la mousse expulsée se produit au bout de 20 secondes environ, ce qui doit être pris en compte lorsqu'on mesure la quantité voulue

- 1 -** Remplir l'ouverture du mur de mousse **FLAMTEC CR**, en commençant du côté éloigné du technicien. Quant aux ouvertures difficiles à atteindre, un tube prolongateur peut être placé sur le bec mélangeur.

- 2 -** Remplir l'ouverture jusqu'au bord de la mousse **FLAMTEC CR** (épaisseur minimale de calfeutrement 200 mm)

- 3 -** Apposer sur le calfeutrement CR des câbles, les étiquettes d'identification correspondantes

■ **Interruption du temps de travail et remplacement du bec mélangeur**

- 1 -** Si le travail est interrompu, la mousse contenue dans le bec durcira rapidement. Dans ce cas, remplacer le bec et poursuivre le travail.

- 2 -** Tenir la cartouche à la verticale sans appuyer sur la plaque de libération du pistolet et retirer le bec mélangeur

- 4 -** Visser le nouveau bec et poursuivre le travail

■ **Evolution de la trémie**

La pose et dépose des câbles, peut se faire en tout temps