

Tour à métaux à commande numérique L 440/L460

Le tour CNC à hautes performances pour une utilisation industrielle et la réalisation de séries.

COMMANDE **SIEMENS** SINUMERIK 828D BASIC

- Machine de grande précision avec la commande **SIEMENS** et les servomoteurs **SIEMENS** les plus récents
- Construction compacte de la poupée fixe
- La construction de la poupée fixe garantit un niveau de bruit minimal
- Broche à grande vitesse 4500 T/min. avec roulements coniques de haute précision et de grande dimension
- Changeur d'outils LS 160 VDI 40, capacité 8 outils
- Changement de rapport de vitesse pneumatique par un vérin à air comprimé
- Banc de machine avec double glissières rectangulaires
- Bandes du banc trempées et rectifiées
- Poupée mobile de grande dimension et facilement positionnable grâce à un système de serrage rapide
- Deux portes avant coulissantes, déplaçables séparément, avec hublots intégrés
- Microrupteur de contact pour empêcher le démarrage de la machine si la porte n'est pas complètement fermée
- Panneau de commande pivotant
- Satellite de commande électronique pour l'opération manuelle des axes X et Z
- Lubrification automatique de la poupée fixe
- Lubrification automatique des chariots longitudinaux et transversaux
- Lampe de travail halogène pour un éclairage complet de la zone de travail
- Armoire électrique fermée avec échangeur de chaleur intégré contribue à une température optimale, même en cas de températures extérieures élevées, et empêche la pénétration de particules d'impuretés
- Mors monobloc durs et doux fournis de série
- Connexion RJ45, porte USB et connexion électrique (230 V) sur le panneau de commande
- Six pieds de machine fournis de série
- CEM (Compatibilité électromagnétique)
- Garantie **SIEMENS** 2 ans incluse
- Mise en service et formation fortement conseillées : nous consulter



3 PRODUCTION

PREMIUM

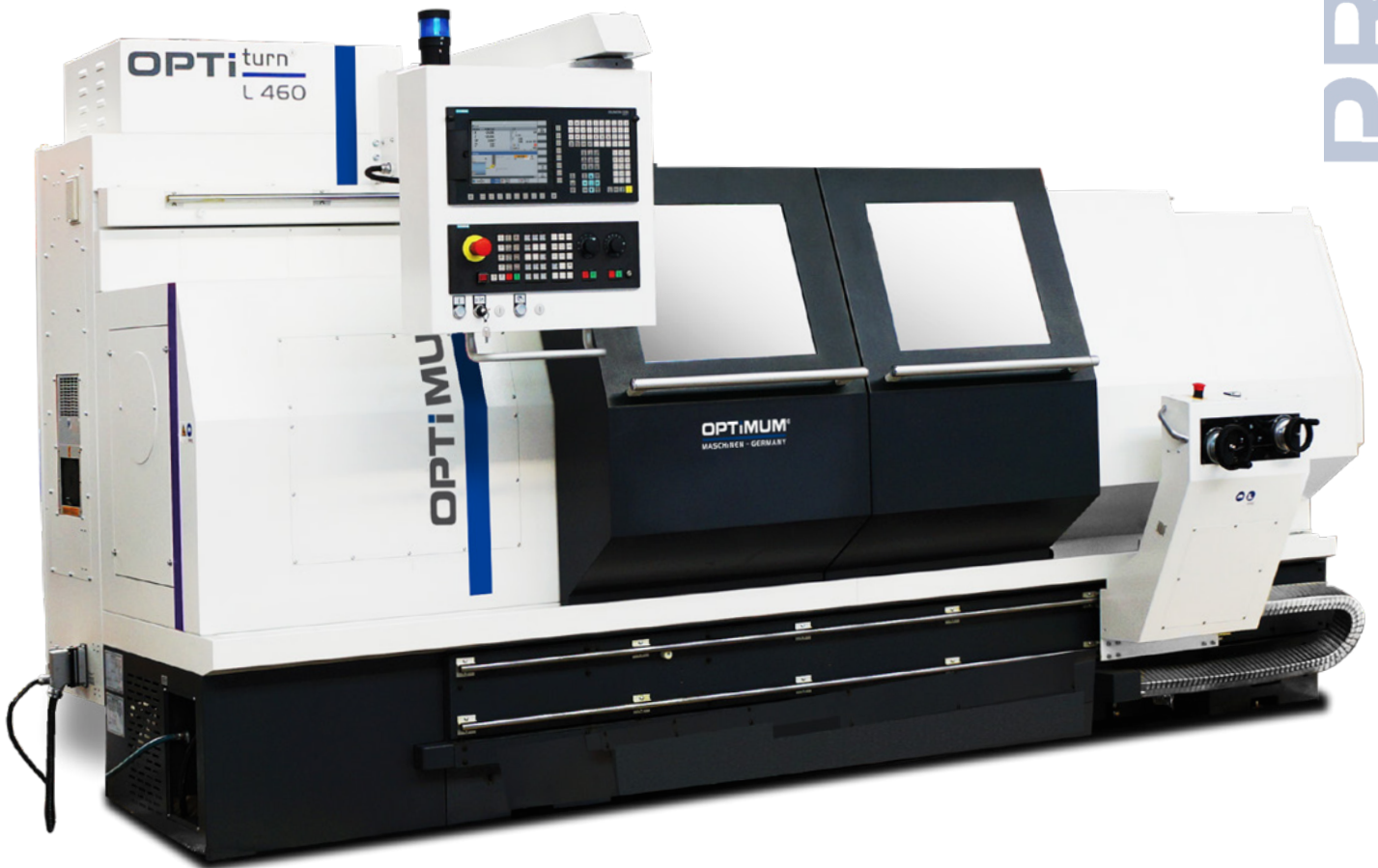


Fig. : L 460

Perçage

Perçage magnétique

Fraisage

Tournage

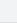
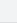
Machines CNC

Sciage

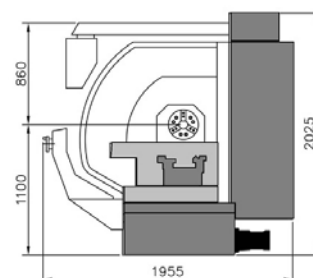
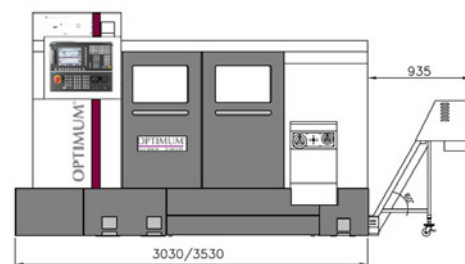
Ponçage/Ébavurage
Rectification

Affûtage/Polissage

Caractéristiques techniques

| Modèle | L 440 | L 460 |
|---|--|--|
| Code article | 351 4410  | 351 4420  |
| Spécifications techniques | | |
| Alimentation | 400 V / 3 Ph ~50 Hz | |
| Puissance totale | 25 kVA | |
| Broche | | |
| Motorisation de broche (Mode S1) | 11 kW | |
| Couple moteur (Mode S1) | 70 Nm | |
| Motorisation (Mode S6 à 30%) | 23 kW | |
| Couple moteur (Mode S6 à 30%) | 148 Nm | |
| Attachement de broche | DIN ISO 702-1 N° 6 | |
| Alésage de broche * | Ø 65 mm | |
| Alésage de mandrin | Ø 52 mm | |
| Mandrin de tour hydraulique | Ø 200 mm | |
| Système d'arrosage | | |
| Puissance | 375 W | |
| Capacité du réservoir | 170 litres | |
| Système hydraulique | | |
| Puissance de la pompe hydraulique | 750 W | |
| Capacité du réservoir | 50 litres | |
| Spécifications techniques | | |
| Hauteur de pointes | 235 mm | |
| Entrepontes | 1000 mm | 1500 mm |
| Ø usinable au-dessus du chariot | 240 mm | |
| Ø usinable au-dessus du banc | 475 mm | |
| Ø usinable sous le banc rompu | 710 mm | |
| Largeur du banc | 355 mm | |
| Vitesse de broche | | |
| Vitesses de rotation rapport 1 / rapport 2 | 100 à 950 T/min. / 900 à 4500 T/min. | |
| Couple rapport 1 / rapport 2 | 525 Nm / 382 Nm | |
| Changeurs d'outils | | |
| Type hydraulique | LS 160 VDI 40 | |
| Capacité | 8 | |
| Hauteur attachement carré max. | 25 mm | |
| Diamètre d'attachement barre d'alésage max. | 32 mm | |
| Précision | | |
| Précision de répétabilité | ± 0.005 mm | |
| Précision de positionnement | ± 0.005 mm | |
| Course de travail | | |
| Axe X | 260 mm | |
| Axe Z | 1150 mm | 1680 mm |
| Vitesse d'avance | | |
| Axe X / axe Z | 15 m/min. | |
| Couple du moteur | | |
| Axe X / axe Z | 6 Nm / 16 Nm | |
| Force d'avance | | |
| Axe X / axe Z | 7.5 kN / 10 kN | |
| Poupée mobile | | |
| Attachement | CM 4 | |
| Ø du fourreau | 65 mm | |
| Course du fourreau | 150 mm | |
| Dimensions machine | | |
| Longueur x largeur x hauteur | 3030 x 1952 x 2025 mm | 3530 x 1952 x 2025 mm |
| Poids net (brut) | 3000 kg (3400 kg) | 3450 kg (3900 kg) |

Dimensions L 440 / L 460



| Sinumerik 828D Logiciel système | PPU 271/SW 24x |
|------------------------------------|----------------|
| Mémoire CNC | 3 Mo |
| Temps de changement de bloc | 3 ms |
| Anticipation (Look Ahead) | 50 blocs |
| Nombre d'outils | 128 |

| Sinumerik 828D Logiciel système | PPU 290/SW 26x (en option 351442080) |
|------------------------------------|---|
| Mémoire CNC | 5 Mo |
| Temps de changement de bloc | 2 ms |
| Anticipation (Look Ahead) | 100 blocs |
| Nombre d'outils | 256 |

| Option : Changeur d'outils Baruffaldi | (Code article 351 441042) | (Code article 351 442042) |
|--|--|------------------------------|
| Capacité | 8 | |
| Type (hydraulique) | Baruffaldi VDI40 - TBMA- 160 avec entraînement d'outil | |
| Vitesse de rotation autorisée au niveau de l'accouplement de l'outil | max. 4500 T/min. | |
| Puissance des outils | 5 kW (S3 - 40% ED 10 min.) | |
| Couple max. des outils | 20 Nm | |

* Suivant le mandrin installé

SINUMERIK 828D Basic

High tech pour la classe compacte

Augmentation de la productivité et de la précision en fabrication.

L'utilisation de deux outils fonctionnant de manière autonome permet de réaliser un tournage sur 4 axes - Balance Cutting. Les nouvelles fonctions incluent l'aptitude multicanaux avec ShopTurn, qui permet entre autres de synchroniser les programmes avec programSYNC. Le nouveau logiciel offre la possibilité de conduire deux canaux simultanément dans les machines de tournage et de rectification. Les commandes CNC Sinumerik 828D Basic fixent les critères de référence dans tous les domaines des performances d'usinage. Qu'il s'agisse de précision et de vitesse, de réduction des temps de cycle ou d'efficacité énergétique et de sécurité, la SINUMERIK donne la cadence.

SHOPTURN

- Temps de programmation très court pour la fabrication de pièces individuelles et de petites séries.

DXF-READER

- Plus rapidement du dessin à la pièce. Reprise facile des données de CAO dans la programmation grâce au DXF-READER (en option, code article 358 4014).



Commande.

- Écran couleur 10.4"
- Format 4:3
- Logiciel convivial SINUMERIK Operate
- Interfaces en face avant : USB 2.0, RJ45 Ethernet, carte Compact Flash (CF)
- Les 8 touches programmables horizontales et 8 touches programmables verticales permettent d'accéder à tous les masques de commande en quelques pressions
- Solide et robuste



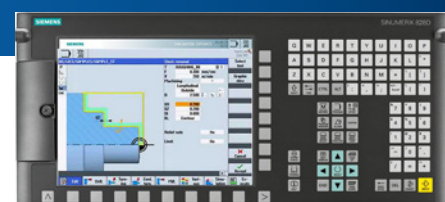
La sécurité fonctionnelle protège aussi des coûts élevés !

La sécurité des machines et des installations n'est pas seulement importante parce que des consignes strictes doivent être respectées. Lorsque tout fonctionne de manière sûre, vous profitez d'un gain de temps lors de l'ingénierie, d'une plus grande disponibilité de l'installation et d'une plus grande sécurité d'investissement.

PANNEAU DE COMMANDE SIEMENS

SINUMERIK 828D

- Ports ethernet RJ45, USB 2.0 et Carte Compact Flash
- Ecran TFT couleur 10.4"
- 8 touches horizontales et 8 touches verticales permettant d'accéder à l'ensemble des commandes

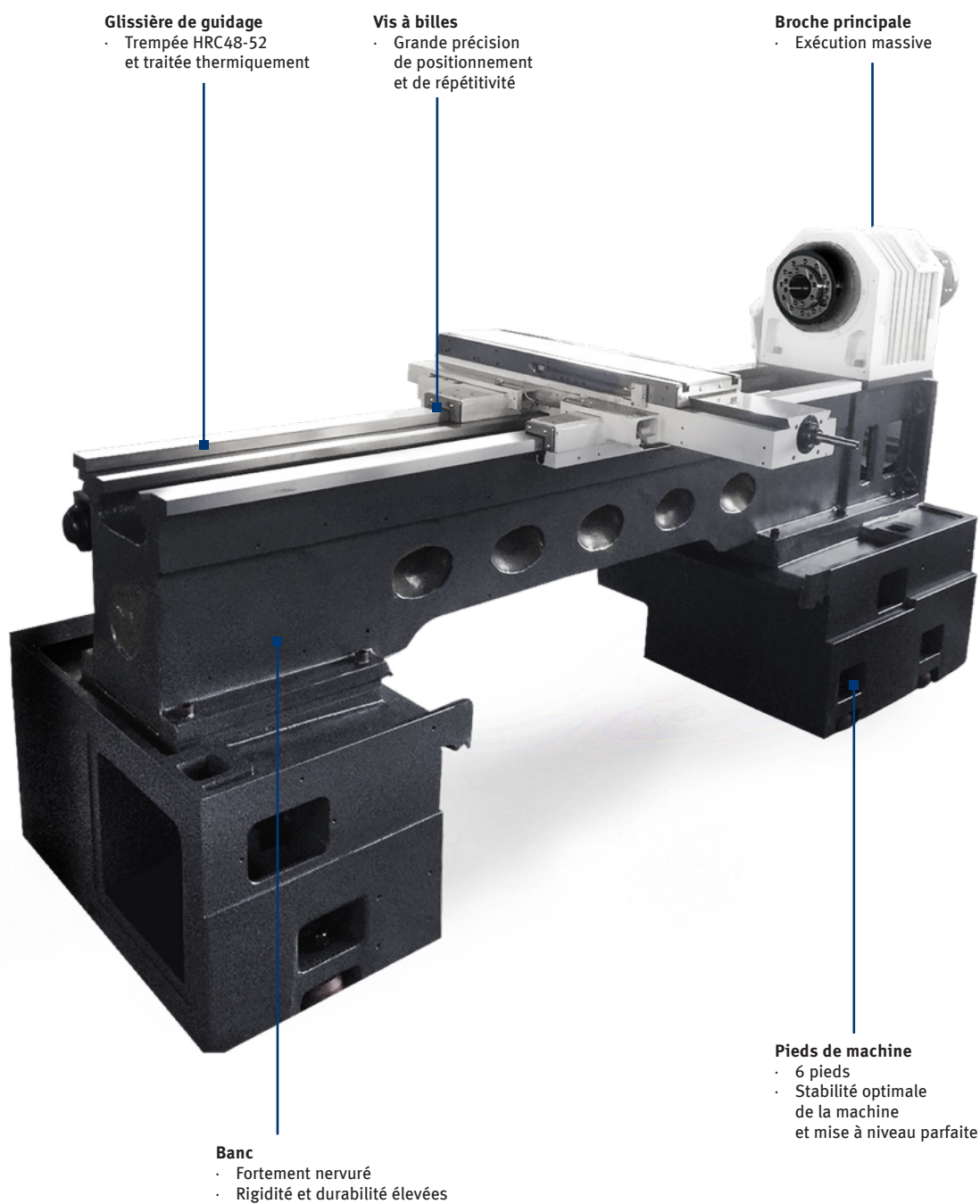




OPTIcampus
Développe vos compétences

- Des formations de qualité
- Des stages sur mesure
- Certifié et référencé par les OPCA (référencement Qualiopi)

Nous consulter



Glissière de guidage

- Trempée HRC48-52 et traitée thermiquement

Vis à billes

- Grande précision de positionnement et de répétitivité

Broche principale

- Exécution massive

Banc

- Fortement nervuré
- Rigidité et durabilité élevées

Pieds de machine

- 6 pieds
- Stabilité optimale de la machine et mise à niveau parfaite

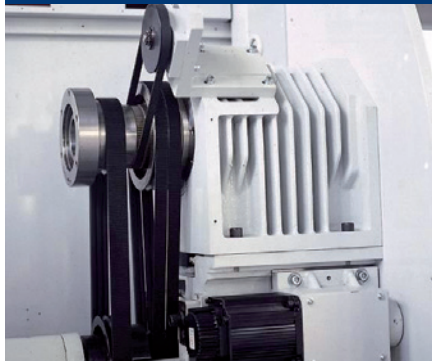
Équipement de série

BANC



- Grande largeur
- Vis à billes pour une grande précision de positionnement et de répétabilité

POUPÉE FIXE



- Montée sur roulements de précision
- Construction stable
- Fonctionnement silencieux même à des vitesses de broche élevées

ÉCHANGEUR DE CHALEUR



- L'armoire électrique fermée avec gestion intelligente du refroidissement contribue à une température optimale, même en cas de températures extérieures élevées

BOÎTE DE VITESSES



- Pneumatique
- Automatique
- L'arbre tourne dans du bronze fritté, garantissant une grande précision

SYSTÈME DE LUBRIFICATION CENTRALISÉE



- Garantit une lubrification régulière et automatique
- Les points de lubrification reliés au système de lubrification centralisée ont une durée de vie accrue

CHANGEURS D'OUTILS



- 8 emplacements d'outils
- Changeur d'outils VDI40 hydraulique
- Hauteur d'attachement carré max. 25 mm
- Ø d'attachement barre d'alésage 32 mm

POUPÉE MOBILE



- Grandes dimensions
- Chariot avec broche filetée à billes et écrou précontraint

GROUPE HYDRAULIQUE



- Pour serrage des mors, du mandrin et changeur d'outils
- Puissance du moteur 750 W
- Capacité du réservoir 50 litres
- Pression de serrage / de service 2500 à 2942 kPa

MANDRIN À TROIS MORS



- Mandrin trois mors hydraulique Ø 200 mm
- Alésage Ø 52 mm
- Serrage facile des pièces



Accessoires optionnels

| | Code Art. L440 | € hors TVA | Code Art. L460 | € hors TVA |
|---|----------------|------------|----------------|------------|
| 1 Changeur d'outils (à noter : les courses de déplacement peuvent varier) | | | | |
| Changeur d'outils Baruffaldi TBMA160 VDI40 avec entraînement d'outil | 351 441042*0 | | 351 442042*0 | |
| 2 Poupée mobile | | | | |
| Broche de poupée mobile - Préparation de la machine pour la broche de poupée mobile hydraulique | 351 441019*0 | | 351 442019*0 | |
| Broche de poupée mobile - Broche de poupée mobile hydraulique | 351 441021*0 | | 351 442021*0 | |
| Dispositif de levage pneumatique pour la poupée mobile | 351 441023*0 | | 351 442023*0 | |
| Dispositif pour le déplacement simultané de la poupée mobile | 351 441022*0 | | 351 442022*0 | |
| 3 Embarreur | | | | |
| Interface d'embarreur - Préparation | 351 441037*0 | | 351 442037*0 | |
| Embarreur Pro V 65E (1.2 mètre) - Avec interface d'embarreur (351 441037/ 351 442037) | 351 441033*0 | | 351 442033*0 | |
| Embarreur Pro V 65LE (1.5 mètre) - Avec interface d'embarreur (351 441037/ 351 442037) | 351 441034*0 | | 351 442034*0 | |
| Embarreur Pro Conqueror (3 mètres) - Avec interface d'embarreur (351 441037/ 351 442037) | 351 441038*0 | | 351 442038*0 | |
| Dispositif de levage | | | | |
| Dispositif de levage - Un dispositif de levage est nécessaire pour décharger la machine | 351 43010 | | 351 43010 | |
| Mandrin de tour | | | | |
| Mandrin trois mors Ø 200 mm | 351 441008*0 | | 351 442008*0 | |
| Mandrin quatre mors Ø 250 mm | 351 441011*0 | | 351 442011*0 | |
| Mandrin trois mors hydraulique Ø 250 mm | 351 441028*0 | | 351 442028*0 | |
| Mandrin quatre mors hydraulique Ø 250 mm | 351 441031*0 | | 351 442031*0 | |
| Mors doux - Pour mandrin trois mors hydraulique Ø 200 mm inclus de série | 351 97070 | | 351 97070 | |
| Mors dur - Pour mandrin trois mors hydraulique Ø 200 mm inclus de série | 351 97270 | | 351 97270 | |
| Mors doux · Pour mandrin trois mors hydraulique Ø 250 mm (Code article 351 441028) · Pour mandrin quatre mors hydraulique Ø 250 mm (Code article 351 441031) | 351 97080 | | 351 97080 | |
| Mors dur · Pour mandrin à trois mors hydraulique Ø 250 mm (Code article 351 441028) · Pour mandrin à quatre mors hydraulique Ø 250 mm (Code article 351 441031) | 351 97280 | | 351 97280 | |
| Divers | | | | |
| Refroidissement centre d'outil - Groupe externe (une aspiration est nécessaire) | 351 441001*0 | | 351 442001*0 | |
| 4 Séparateur d'huile - Durée de vie accrue des lubrifiants | 351 441007*0 | | 351 442007*0 | |
| Système d'arrosage de grande puissance - 5 bar | 351 441013*0 | | 351 442013*0 | |
| 5 Climatiseur - A la place de l'équipement de série > Échangeur de chaleur | 351 441014*0 | | 351 442014*0 | |
| Kit porte-outils - Pour le changeur d'outils LS160 de l'équipement de série | 351 441016*0 | | 351 442016*0 | |
| Satellite de commande électronique portable - A la place de l'équipement de série. Satellite de commande électronique (non combinable avec le Joystick 351 441002 / 351 442002) | 351 441020*0 | | 351 442020*0 | |
| Joystick - non combinable avec le satellite de commande électronique 351 441(2)0 20 | 351 441002*0 | | 351 442002*0 | |
| 6 Lunette fixe | 351 441003*0 | | 351 442003*0 | |
| Lunette à suivre | 351 1004*4 | | 351 442004*0 | |
| 7 Bras de mesure de haute précision Renishaw HPRA - Pour mandrin Ø 200 mm | 351 4410430 | | 351 4410430 | |
| Bras de mesure de haute précision Renishaw HPRA - Pour mandrin Ø 250 mm | 351 4410440 | | 351 4410440 | |
| Convoyeur de copeaux - L 440 : 1.0 mètre - L 460 : 1.5 mètres | 351 441005*0 | | 351 442005*0 | |
| Chariot à copeaux - Roulant, pliant, L x l x H : 994 x 510 x 838 mm | 351 441006*0 | | 351 441006*0 | |
| Logiciel/matériel | | | | |
| Logiciel DXF-Viewer/Reader - A partir de la version 4.7 | 358 40140 | | 358 40140 | |
| 8 Commande SIEMENS PPU 290 - Écran couleur 15.6» au format 16:9, logiciel SW 26x | 351 442080*0 | | 351 442080*0 | |

* Livraison d'usine. Doit être commandé à la commande machine.

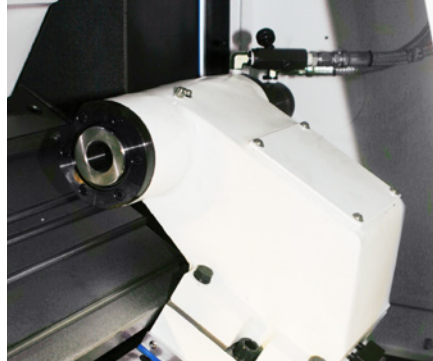
Accessoires optionnels

1 CHANGEURS D'OUTILS



- Vitesse de rotation Max. au niveau de l'accouplement de l'outil 6000 T/min. max.
- Puissance 5 kW max. (S3 40% ED 10 min.)
- Couple des outils 20 Nm max.
- Entraînement hydraulique

2 POUPÉE MOBILE



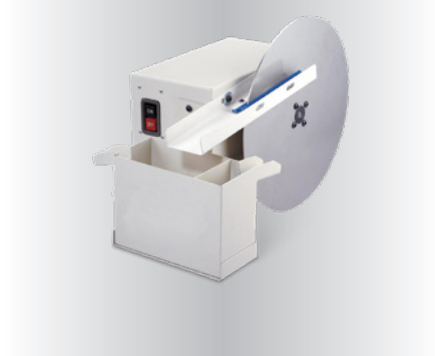
- Poupée mobile entièrement automatique, plus rapide à positionner
- Mouvements de la poupée mobile plus rapides et répétitifs offrant une haute précision

3 EMBARREUR



- Les embarreurs sont les solutions idéales pour le chargement automatique des barres courtes dans les tours CNC
- Ils combinent une productivité maximale et un encombrement réduit

4 SÉPARATEUR D'HUILE



- L'évacuateur d'huile élimine de manière fiable les huiles étrangères flottantes et les copeaux les plus fins des lubrifiants

5 CLIMATISEUR



- Au lieu de l'échangeur de chaleur
- Le climatiseur refroidit en permanence et de manière constante l'armoire électrique à la température réglée

6 LUNETTES



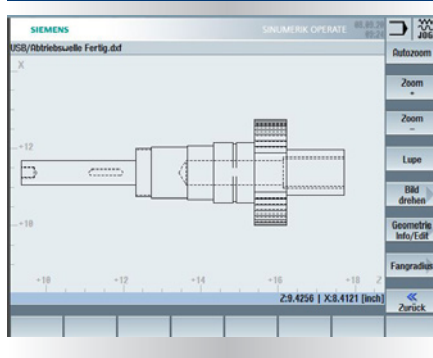
- Lunette fixe**
- Alésage Ø 20 mm à Ø 200 mm
- Lunette à suivre**
- Alésage Ø 20 mm à Ø 100 mm

7 BRAS DE MESURE



- Mesure d'outil jusqu'à 90 % plus rapide
- Précision de position typique 5 µm 2
- Interface TSI 2

8 DXF-READER



- Les données DXF peuvent être converties en programmes CN pour les modèles de perçage et les contours

9 COMMANDE PPU 290



- Écran avec contrôleur tactile multipoint
- Opération tactile multipoint intuitive
- Sélection des touches programmables par fonction tactile
- Logiciel SW 26



Actualisez vos prix

Bloc porte-lame à tronçonner. 2 outils et plaquettes (Kit 16-05) 344 0653 ①

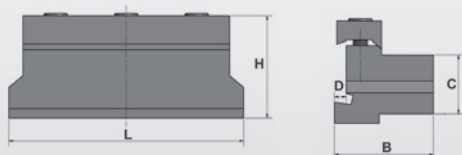
Pour les tours L28 / L34

- Un bloc porte-lame SLTBN 16-05
- Un porte-lame SLIH 26-2
- Un porte-lame SLIH 26-3
- 5 plaquettes à tronçonner GTN2 (largeur de coupe 2,2 mm)
- 5 plaquettes à tronçonner GTN3 (largeur de coupe 3,1 mm)
- Coffret en aluminium

Bloc porte-lame à tronçonner. 2 outils et plaquettes (Kit 20-05) 344 0654 ①

Pour les tours : L44 et au delà

- Un bloc porte-lame SLTBN 20-05
- Un porte-lame SLIH 26-3
- Un porte-lame SLIH 26-4
- 5 plaquettes à tronçonner GTN3 (largeur de coupe 3,1 mm)
- 5 plaquettes à tronçonner GTN4 (largeur de coupe 4,1 mm)
- Coffret en aluminium



| Bloc porte-lame | 16-05 | 20-05 |
|-----------------|--------------|--------------|
| L x l x h (mm) | 88 x 38 x 42 | 88 x 38 x 42 |
| C | 16 mm | 20 mm |
| D | 4 mm | 5 mm |

Plaquettes pour porte-lame (10 pièces)

| | |
|-------------------------|------------|
| Pour lames GTN 2 | 344 0663 ① |
| Pour lames GTN 3 | 344 0664 ① |
| Pour lames GTN 4 | 344 0665 ① |

Arbre porte-mandrin 353 5170 ①

- Arbre cylindrique Ø16 mm pour mandrin B16



Mandrin autoserrant précis OPTIMUM

- Précision de concentricité inférieure à 0.06 mm

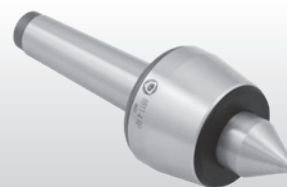
| | |
|----------------|------------|
| 1 - 8 mm, B16 | 305 0608 ④ |
| 1 - 10 mm, B16 | 305 0610 ④ |
| 1 - 13 mm, B16 | 305 0632 ④ |
| 1 - 16 mm, B16 | 305 0633 ④ |



Pointes tournantes BISON

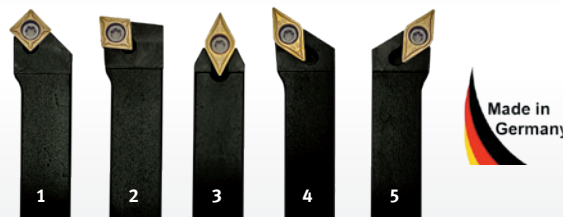
- Faux-rond radial maxi. 0.005 mm
- Roulements à billes NSK et roulement à aiguille INA

| | | |
|--|------------|--|
| CM 2 | | |
| • Vitesse maxi 7 000 T/min., charge radiale maxi. 2 000 N | 345 1002 ⑦ | |
| CM 3 | | |
| • Vitesse maxi 5 000 T/min., charge radiale maxi. 4 000 N | 345 1003 ⑦ | |
| CM 4 | | |
| • Vitesse maxi 3 800 T/min., charge radiale maxi. 8 000 N | 345 1004 ⑦ | |
| CM 5 | | |
| • Vitesse maxi 3 000 T/min., charge radiale maxi. 20 000 N | 345 1005 ⑦ | |

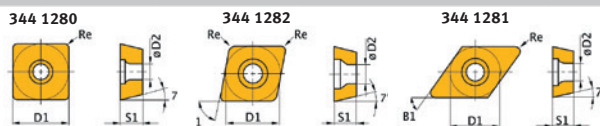


Jeu d'outils 16 mm HM 344 1216 ④

- 5 pièces
- Plaquettes carbure incluses
- Revêtues nitrure de titane (TIN)



5 plaquettes de rechange - revêtues nitrure de titane (TIN)



| No. | Code Art. | ISO | D1 | D2 | B1 | S1 | Droite |
|-------|-----------|------------|-------|-----|-----|------|--------|
| 1 | 344 1280 | SCMT09T304 | 9.525 | 4.4 | 90° | 3.97 | 0.4 |
| 2 | 344 1282 | CCMT09T304 | 9.525 | 4.4 | 80° | 3.97 | 0.4 |
| 3/4/5 | 344 1281 | DCMT11T304 | 9.525 | 4.4 | 55° | 3.97 | 0.4 |

| | |
|-----------------------------|------------|
| 5 plaquettes ISO SCMT09T304 | 344 1280 ④ |
| 5 plaquettes ISO CCMT09T304 | 344 1282 ④ |
| 5 plaquettes ISO DCMT11T304 | 344 1281 ④ |

Huile de coupe IGOL Usinov 2675 - 5 L EIG2675 ④

- Lubrifiant réfrigérant émulsionnable pour le travail des métaux ferreux et non-ferreux, sur machines traditionnelles et CNC
- Concentré, soluble dans l'eau, concentration standard 5 à 12% selon le type d'opération (soit 40 à 100 litres de liquide)
- Pour tout type d'usinage par enlèvement de copeaux, fabrication de tubes roulés et soudés, meulage et rectification à grande vitesse
- Compatible fonte, acier, aluminium et alliages
- Excellentes propriétés lubrifiantes associées à un fort pouvoir mouillant et de transfert de chaleur
- En bidon de 5 L permettant d'obtenir environ 50 à 100 L de liquide



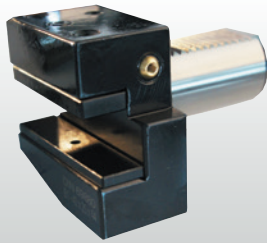


| | |
|---------------------------|-----------------------|
| Starter kit VDI 30 | VDI 30 |
| Code article | 353 6115 ¹ |

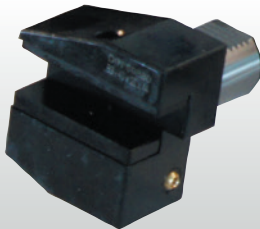
Constitué de :

- 3 x Porte-outils radiaux
- 1 x Porte-outil radial inversé
- 1 x Porte-outil axial
- 5 x Porte-barres d'alésage Ø 10 / 12 / 16 / 20 / 25 mm
- 3 x Bouchons de protection
- 1 x Porte-pince ER 25
- 1 x Clef de serrage pour porte-pince ER 25 VDI 30
- 1 x Jeu de pinces ER 25 (15 pièces)
- 1 x Ebauche de porte-outil
- 1 x Mandrin de perçage

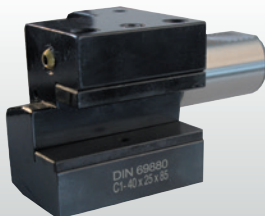
| | |
|----------------------------------|-----------------------|
| Porte-outil radial VDI 30 | 353 6231 ¹ |
| • Type droit-court | |
| • DIN 69880 | |
| • Avec cale de réduction | |



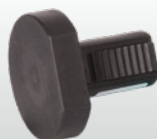
| | |
|----------------------------------|-----------------------|
| Porte-outil radial VDI 30 | 353 6232 ¹ |
| • Inversé | |
| • Type droit-court | |
| • DIN 69880 | |
| • Avec cale de réduction | |




| | |
|---------------------------------|-----------------------|
| Porte-outil axial VDI 30 | 353 6233 ¹ |
| • Type droit | |
| • Avec cale de réduction | |



| | |
|---|-----------------------|
| Bouchon de protection VDI 30 | 353 6236 ¹ |
| • Pour protéger les logements non utilisés de la tourelle VDI | |



| | |
|---------------------------------|-----------------------|
| Porte-pince ER 25 VDI 30 | 353 6237 ¹ |
|---------------------------------|-----------------------|



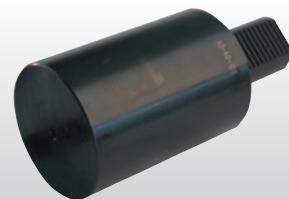
| | |
|--|-----------------------|
| Clef de serrage pour porte-pince ER 25 VDI 30 | 353 6240 ¹ |
|--|-----------------------|



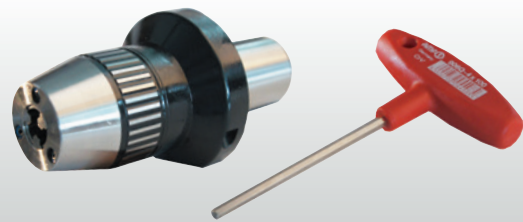
| | |
|----------------------------|-----------------------|
| Jeu de pinces ER 25 | 344 1109 ⁴ |
| • ER 25 | |
| • 15 pièces, Ø 1 à 16 mm | |



| | |
|---|-----------------------|
| Ébauche de porte-outil A2 VDI 30 | 353 6238 ¹ |
| • Pré-usiné | |
| • Rond plein | |



| | |
|----------------------------------|-----------------------|
| Mandrin de perçage VDI 30 | 353 6239 ¹ |
| • Ouverture 1 - 13 mm, avec clef | |



| | |
|--|-----------------------|
| Porte-barres d'alésage VDI 30 : | |
| Ø 10 mm | 353 6241 ¹ |
| Ø 12 mm | 353 6242 ¹ |
| Ø 16 mm | 353 6243 ¹ |
| Ø 20 mm | 353 6244 ¹ |
| Ø 25 mm | 353 6245 ¹ |

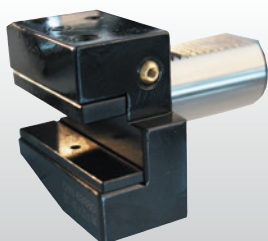


| | |
|---------------------------|-------------------|
| Starter kit VDI 40 | VDI 40 |
| Code article | 353 6116 1 |

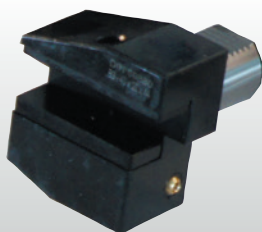
Constitué de :

- 3 x Porte-outils radiaux
- 1 x Porte-outil radial inversé
- 1 x Porte-outil axial
- 5 x Porte-barres d'alésage Ø 10 / 12 / 16 / 20 / 25 mm
- 3 x Bouchons de protection
- 1 x Porte-pince ER 25
- 1 x Clef de serrage pour porte-pince ER 25
- 1 x Jeu de pinces ER 25 (15 pièces)
- 1 x Ebauche de porte-outil
- 1 x Mandrin de perçage

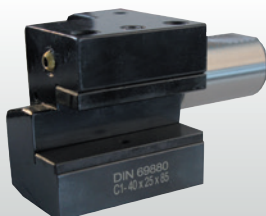
| | |
|----------------------------------|-------------------|
| Porte-outil radial VDI 40 | 353 6251 1 |
| • Type droit-court | |
| • DIN 69880 | |
| • Avec cale de réduction | |



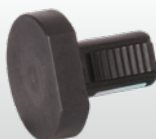
| | |
|----------------------------------|-------------------|
| Porte-outil radial VDI 40 | 353 6252 1 |
| • Inversé | |
| • Type droit-court | |
| • DIN 69880 | |
| • Avec cale de réduction | |




| | |
|---------------------------------|-------------------|
| Porte-outil axial VDI 40 | 353 6253 1 |
| • Type droit | |
| • Avec cale de réduction | |



| | |
|---|-------------------|
| Bouchon de protection VDI 40 | 353 6256 1 |
| • Pour protéger les logements non utilisés de la tourelle VDI | |



| | |
|---------------------------------|-------------------|
| Porte-pince ER 25 VDI 40 | 353 6257 1 |
|---------------------------------|-------------------|



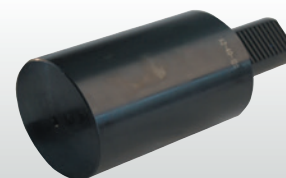
| | |
|--|-------------------|
| Clef de serrage pour porte-pince ER 25 VDI 40 | 353 6260 1 |
|--|-------------------|



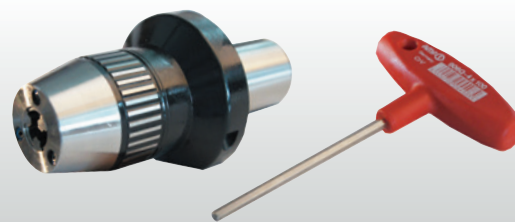
| | |
|----------------------------|-------------------|
| Jeu de pinces ER 25 | 344 1109 4 |
| • ER 25 | |
| • 15 pièces, Ø 1 à 16 mm | |



| | |
|---|-------------------|
| Ébauche de porte-outil A2 VDI 40 | 353 6258 1 |
| • Pré-usiné | |
| • Rond plein | |



| | |
|----------------------------------|-------------------|
| Mandrin de perçage VDI 40 | 353 6259 1 |
| • Ouverture 1 - 13 mm, avec clef | |



| | |
|--|-------------------|
| Porte-barres d'alésage VDI 40 : | |
| Ø 10 mm | 353 6261 1 |
| Ø 12 mm | 353 6262 1 |
| Ø 16 mm | 353 6263 1 |
| Ø 20 mm | 353 6264 1 |
| Ø 25 mm | 353 6265 1 |



Perçage

Perçage magnétique

Fraisage

Tournage

Machines CNC

Sciage

Ponçage/Ébavurage
Rectification

Affûtage/Polissage



FlexCAT 378 EOT-PRO - Aspirateur spécial pour l'industrie avec insert à tamis spécial pour aspirer les lubrifiants réfrigérants, les liquides à forte teneur en huile et les gros copeaux métalliques en grande quantité.



- Pour aspirer des liquides, copeaux et autres particules solides, par ex. les lubrifiants réfrigérants, les liquides à forte teneur en huile et les gros copeaux métalliques
- Insert à tamis amovible pour éliminer séparément les copeaux métalliques
- Robinet pour vidanger les liquides
- Moteurs équipés de bobines de cuivre et de protection moteur
- Pour un nettoyage exigeant des machines dans le travail et le traitement des métaux (tours, fraiseuses, etc.)
- Joint spécial entre la tête et la cuve résistant contre les restes d'huile et de produits chimiques sans perdre en souplesse
- Le flexible d'aspiration résistant à l'huile résiste à de fortes contraintes et à tout type de torsions
- La cuve en acier inoxydable est insensible aux copeaux métalliques tranchants

- Raccordement latéral du flexible pour une meilleure puissance d'aspiration
- Le raccordement du flexible métallique sur la cuve avec verrouillage empêche le détachement involontaire du flexible pendant le nettoyage
- Conception de la tête ergonomique avec crochet pour enrayer de câble électrique
- Flotteur pour un arrêt sûr lorsque le bac est rempli de liquides
- Moteurs d'aspiration avec filtre anti-bruit pour garantir un fonctionnement faible en bruit
- **Trois moteurs avec interrupteurs marche/arrêt séparés. L'opérateur peut choisir lui-même le nombre de moteurs qui fonctionnent permettant de doser la puissance et d'économiser significativement l'énergie**
- Aspirateur professionnel, idéal ateliers

| Modèle | flexCAT 378 EOT-PRO |
|----------------------------------|---------------------|
| Code article | 700 3380 |
| Spécifications techniques | |
| Type d'aspirateur | Eau et poussières |
| Puissance max. | 3.3 kW |
| Débit d'air | 10 750 l/min. |
| Volume de la cuve | 78 l |
| Diamètre/longueur du flexible | 38 mm / 4 m |
| Nombre de moteurs | 3 |
| Refroidissement du moteur | Bypass |
| Niveau de pression acoustique | 76 dB(A) |
| Alimentation électrique | 230 V ~ 50 Hz |
| Longueur de câble électrique | 8.5 m |
| Dépression | 245 mbar |
| Matériau de la cuve | Acier inoxydable |
| Dimensions (L x l x h) | 635 x 58 x 1030 mm |
| Poids net (brut) | 34 kg (45 kg) |

- Pour un nettoyage parfait des machines destinées au travail des métaux
- Le bac en acier inoxydable est insensible aux copeaux métalliques tranchants
- Raccordement latéral du flexible pour une meilleure puissance d'aspiration
- Châssis massif en acier avec dispositif de basculement pour une vidange simple
- Robinet pour vidanger les liquides



FlexCAT 3100 EOT-PRO. Aspirateur spécial pour les liquides contenant de l'huile et les gros copeaux métalliques. Pour une utilisation intensive.



- Aspiration sans difficultés des lubrifiants réfrigérants ou des gros copeaux métalliques, par exemple
- Robinet pour vidanger les liquides
- Châssis en acier revêtu poudre comme protection anticollision supplémentaire
- Système de seau à tamis intégré
- La cuve en acier inoxydable est insensible aux copeaux métalliques tranchants
- Grand panier à copeaux pour la collecte de copeaux métalliques secs
- Flotteur pour un arrêt sûr lorsque le bac est rempli de liquides
- Raccord de flexible métallique sur la cuve avec verrouillage
- Indicateur de niveau et contrôle visuel par tuyau transparent latéral
- Châssis à roulettes fixes non marquantes à l'arrière et à roulettes pivotantes avec frein d'immobilisation à l'avant
- Surveillance du filtre, prise électrique pour appareil extérieur

- Joint spécial entre la tête et la cuve résistant aux restes d'huile et aux produits chimiques sans perdre en souplesse
- Le flexible d'aspiration résistant à l'huile résiste à de fortes contraintes et à tout type de torsions
- Moteurs d'aspiration avec filtre anti-bruit pour garantir un fonctionnement faible en bruit
- **Trois moteurs pouvant être mis en circuit séparément afin de doser la puissance de travail et permettant une utilisation intensive**
- Moteurs équipés de bobines de cuivre et de protection moteur

| Modèle | flexCAT 3100 EOT-PRO |
|----------------------------------|----------------------|
| Code article | 700 3382 |
| Spécifications techniques | |
| Type d'aspirateur | Eau et poussières |
| Puissance max. | 3.3 kW |
| Débit d'air | 10 500 l/min. |
| Volume de la cuve | 100 l |
| Diamètre/longueur du flexible | 50 mm / 3 m |
| Nombre de moteurs | 3 |
| Refroidissement du moteur | Bypass |
| Niveau de pression acoustique | 76 dB(A) |
| Alimentation électrique | 230 V ~ 50/60 Hz |
| Longueur de câble électrique | 8.5 m |
| Dépression | 274 mbar |
| Matériau de la cuve | Acier inoxydable |
| Dimensions (L x l x h) | 850 x 650 x 1350 mm |
| Poids net (brut) | 65 kg (79 kg) |

- JEUX DE FLEXIBLES ET SUCEURS OPTIONNELS**
- Jeu de flexibles et suceurs résistants à l'huile Ø 60 mm**
Code article : 701 3423
 - Flexible d'aspiration résistant à l'huile 3m Ø 50 mm**
Code article : 701 3435
 - Suceur sols**
Code article : 701 3436
 - Insert à lèvre en caoutchouc pour suceur sol**
Code article : 701 3437
 - Suceur plat en caoutchouc**
Code article : 701 3438
 - Câble adaptateur 230V prise Schuko CEE 16A, 1.5 m**
Code article : 701 3800

