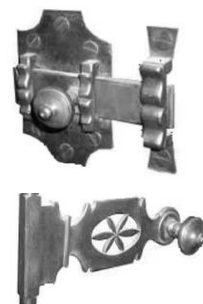


DEPRO[®] ACTIROUILLE

ACCELERATEUR D'ENROUILLEMENT POUR METAUX FERREUX



LE FER FORGÉ



IDENTIFICATION

- Oxydant destiné à accélérer le processus d'enrouillement des métaux avant recouvrement par le vernis traitant : **DEPRO[®] ROUILLE VERNIS**.
- Permet de contrôler l'effet esthétique des métaux ferreux rouillés.
- Solution acide spécifique.

UTILISATIONS

DEPRO[®] ACTIROUILLE s'utilise sur tous les métaux ferreux pour lesquels on recherche à accélérer l'enrouillement afin d'obtenir un aspect esthétique rouillé.
Recommandé pour les **feronneries d'art** : grilles, fer forgé, garde-corps, candélabres, réverbères, mobilier de jardin.

AVANTAGES

- Prêt à l'emploi.
- Oxydation ultra rapide et uniforme des aciers traités
- Amorçage de la corrosion 1 h à 20°C.
- Traitement contrôlé de l'évolution de la corrosion. Très économique.



MODE D'EMPLOI

Préparation des supports : les surfaces à traiter doivent être propres exemptes de graisse et de tout revêtement ou particule pouvant gêner l'action du traitement.

Prêt à l'emploi **DEPRO[®] ACTIROUILLE** s'applique en 1 couches généreuses, à la brosse ou au pulvérisateur.

Application : l'application par trempage est recommandée pour les petites pièces.

Le degré d'enrouillement et les couleurs d'oxydation dépendent des conditions d'application : nombre d'humidifications, hygrométrie, température.

La rouille apparaît entre 2 à 12 heures après l'application.

Une fois le degré d'enrouillement souhaité obtenu, neutraliser l'action de **DEPRO[®] ACTIROUILLE** avec **SCAR[®] FORCE MF**. Rincer à l'eau claire, laisser sécher.

Appliquer en final **DEPRO[®] ROUILLE VERNIS** en 2 couches selon l'aspect de finition souhaité : ciré mat ou brillant. Nettoyage des outils à l'eau.



CARACTERISTIQUES

Rendement : 15 à 20 m²/l

Conditionnements : 5 et 30 litres

Hygiène et sécurité : Fiche de Données de Sécurité sur simple demande ou sur notre site : www.deproma.com

Lire attentivement l'étiquette de sécurité sur l'emballage du produit. 21/22: nocif par contact avec la peau et ingestion. 34: provoque des brûlures. 37: irritant pour les voies respiratoires.

Précautions générales : travailler dans un local bien aéré. Protection des personnes : éviter le contact avec les yeux et la peau. En cas de contact, se laver immédiatement les mains et les yeux à l'eau. Ne pas respirer les vapeurs. Porter des gants et des lunettes.

Élimination des déchets :

Vider complètement le récipient. Recycler ou éliminer conformément aux législations en vigueur, de préférence par un collecteur ou une entreprise agréée (centre de tri).

Ne pas contaminer le sol ou l'eau avec des déchets, ne pas procéder à leur élimination dans l'environnement.

Important : les renseignements donnés dans cette fiche technique ne peuvent en aucun cas constituer une garantie de notre part et n'entraînent aucune dérogation à nos conditions générales de ventes figurant sur nos bons de commande ou sur site internet. Il appartient à l'utilisateur d'effectuer des essais préalables à chaque type d'utilisation et de suivre les préconisations de la fiche produit. Notre responsabilité ne se substitue, en aucun cas à celle de l'applicateur, architecte, bureau d'études, maître d'œuvre. Il appartient à l'applicateur de vérifier que cette fiche est toujours en vigueur à la date d'application du produit concerné.

Réf 02090

mars-18