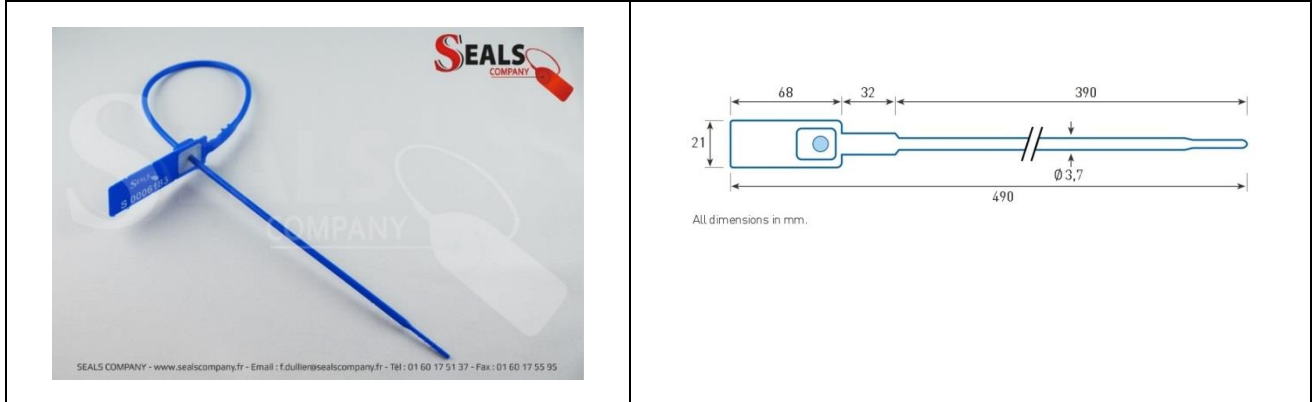





GOTOPSEALS 490



Tous nos scellés répondent aux normes de sécurité C-TPAT

Descriptif	Scellés de sécurité Réglable, Corps lisse, avec Insert Métallique.
Résistance à la traction	30 kgf
Matière	Polypropylène
Longueur totale Longueur utile	490 mm 427 mm
Diamètre	3,7 mm
Disponibilité sur stock	<u>Marquage</u> : 
	<u>Coloris</u> : 
Personnalisation	<u>Marquage</u> : Logo et Code à Barre sur demande
	<u>Coloris</u> : 
Numérotation	Séquentielle 8 digits
Minimum de commande	1000 pièces
Conditionnement standard / Poids brut	1000 pièces : 100 plaques de 10 / 5 kg

