



Gamme Tourisme/Mixte/ Scolaire

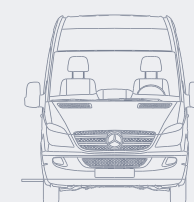
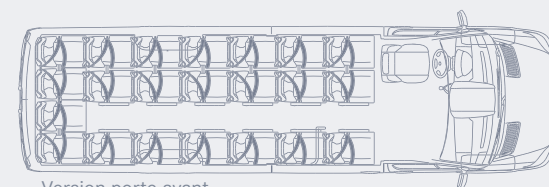
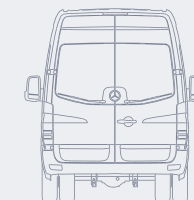
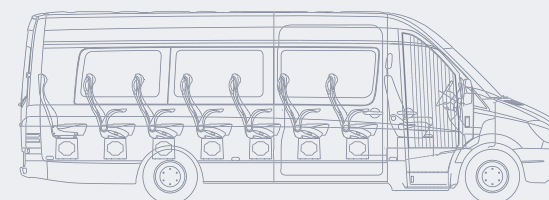
MAESTRO 23 Euro 6

• Principales caractéristiques

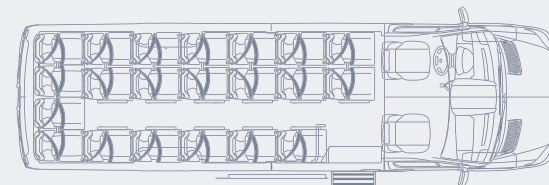
Dimensions	
• Longueur :	7.361 m
• Largeur :	1.993 m
• Hauteur :	2.800 à 3.030 m
• Hauteur intérieure :	1.900 m
• Empattement :	4.325 m
• Porte à faux AV :	1.020 m
• Porte à faux AR :	2.016 m
Poids	
• P.T.A.C. :	5000 kg (5300 kg si option TELMA)
Structure	
• Longerons et traverses en tôle d'acier emboutie, assemblés par soudure	
Moteur	
• Mercedes 516 CDI - 163 CV - Euro 6 - 163 CV à 3 600 t/min - 360 mda N de 1 400 à 2 400 t/min	
Direction et Transmission	
• Direction à crémaillère, avec assistance hydraulique	
• Embrayage à commande hydraulique, monodisque à sec	
• Boîte de vitesse mécanique 6 vitesses manuelles et 1 marche AR	
Suspensions et Essieux	
• AV : Roues indépendantes, lames transversales, amortisseurs télescopiques de type hydraulique, barre stabilisatrice, charge maximale 2.000 kg	
• AR : Essieu rigide, ressorts à lames, amortisseurs télescopiques de type hydraulique, barre stabilisatrice, charge maximale 3.500 kg	
Freins	
• Frein de service à disques - Frein de parking - ABS / ASR / ESP / BAS	
• Ralentisseur : predisposition TELMA	
Pneumatiques	
• 205/75 R 16C - Jantes en acier	
Electricité	
• 12 Volts - Batterie renforcée	
Carburant	
• Réservoir : 75 litres environ	
Chauffage et Climatisation	
• Chauffage passagers par convection grand froid à commande électronique	
• Chauffage conducteur et dégivrage pare brise	
• Climatisation (en option sur scolaire)	
Coffre arrière	
• Volume : Selon aménagement (de 0 à 1.5 m ³)	



 22 places + 1



Version porte avant



Version porte latérale



Maestro



MAESTRO Une marque distribuée par



MAESTRO 23 Euro 6

• Principaux équipements : tous modèles

- Couleur de base blanc
- Roues jumelées
- Régulateur de vitesse
- Tachygraphe numérique
- Boîtier électronique + Bornier
- Porte coulissante électrique latérale ou avant
- Porte AR vitrée
- Vitres AV électriques
- Rétroviseur intérieur réglable
- Rétroviseurs extérieurs dégivrants et réglables
- Sièges ceintures 3 points
- Accoudoirs couloir poignées
- Sièges fixés sur rail
- Convecteur grand froid avec régulateur électronique
- Boîte à gants avec couvercle
- Roue de secours, cric et outillage de bord
- Panneaux transports d'enfants à LED
- Ethylotest
- Extincteur

• Principaux équipements

• Maestro 23 Tourisme

- 19 sièges inclinables + 1
- Coques anti vandalisme
- Vitres panoramiques teintées
- Filets et tablettes
- Capitonage pavillon design "Grand Tourisme"
- 2 lampes Millenium (éclairage nuit + éclairage jour)
- Montant et parois latérales habillées (couleur assortie à l'ensemble du véhicule)
- Pare jupe devant porte électrique
- Climatisation KONVEKTA ACX302 S + canal de clim avec racks à bagages gauche et droit avec liseuses Highline
- Rideaux
- Têtières cuir
- 1 HP par rangée de sièges + 2 HP conducteur
- Radio CD RDS Micro
- Enjoliveurs
- Tapis noir
- Boîte à pharmacie
- Panneaux transports d'enfants à LED
- Ethylotest
- Exctincteur
- Feux anti brouillard avant

• Maestro 23 Scolaire (Existe aussi en version SPOT avec un moteur 130CV)

- 22 sièges fixes + 1 (garnissage velours)
- Vitre fixe après porte électrique
- 5 vitres coulissantes (2 vitres coulissantes en version SPOT)
- 2 lampes Millenium (éclairage nuit + éclairage jour)
- Panneau latéral en simili cuir tendu
- Pavillon type VW
- Pare jupe devant porte électrique
- Chauffage par convection avec commande électronique
- 2 HP conducteur + 4 HP passagers (2HP passagers en version SPOT)
- Radio CD RDS
- Boîte à pharmacie
- Panneaux transports d'enfants à LED
- Ethylotest
- Extincteur
- Feux anti brouillard avant (sauf version SPOT)

• Maestro 23 Mixte

- 19 sièges inclinables + 1 (garnissage velours)
- Coques anti vandalisme
- Vitres panoramiques teintées
- 2 lampes Millenium (éclairage nuit + éclairage jour)
- Panneau latéral en simili cuir tendu
- Pavillon type VW
- Entourage de fenêtre en ABS
- Climatisation KONVEKTA ACX302 S + canal de clim avec racks à bagages gauche et droit (Lowline)
- Rideaux
- Têtières
- 2 HP conducteur + 4 HP passagers
- Radio CD RDS
- Tapis noir
- Boîte à pharmacie
- Panneaux transports d'enfants à LED
- Ethylotest
- Extincteur
- Feux anti brouillard avant



• Principaux équipements optionnels

• Maestro 23 Tourisme

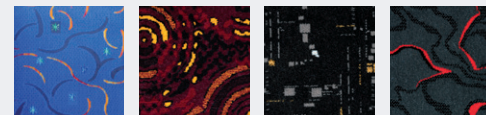
- Peinture opaque ou métallisée
- Climatisation conducteur • BVA
- 19 sièges cuir • Ralenteur TELMA
- Emplacement TPMR avec 2 rails et kit fixation pour un fauteuil (-5 places)
- Crochet d'attelage • Coffre arrière
- Vidéo 1 moniteur
- 22 sièges inclinables + 1 possible si montage ralenteur TELMA

• Maestro 23 Mixte

- Peinture opaque ou métallisée
- Climatisation conducteur • BVA
- Enjoliveurs • Micro
- Sièges inclinables avec filets et tablettes
- Emplacement TPMR avec 2 rails et kit fixation pour 1 fauteuil (-5 places)
- Crochet d'attelage • Coffre arrière
- Ralenteur Telma
- 22 sièges inclinables + 1 possible si montage ralenteur TELMA

• Maestro 23 Scolaire

- Peinture opaque ou métallisée
- Climatisation conducteur • BVA
- Climatisation KONVEKTA ACX302S + canal de clim avec racks à bagages gauche et droit (Lowline)
- Rideaux • Têtières
- Rack à bagages côté gauche
- Enjoliveurs • Micro
- Sièges inclinables avec filets et tablettes
- Emplacement TPMR avec 2 rails et kit fixation pour 1 fauteuil (-5 places)
- Coffre arrière • Ralenteur Telma
- Crochet d'attelage



DJINFIZZ

RED BUBBLE

URBAN GREY

CLASSIC BLACK

Scolaire et mixte :
ambiance de série DJINFIZZ
Possible en option :
RED BUBBLE, URBAN GREY,
CLASSIC BLACK

Tourisme : RED BUBBLE, URBAN GREY, CLASSIC BLACK au choix



MAESTRO Une marque distribuée par

