



evolum

Spécialiste de la transformation et de
l'aménagement de containers

ESPACES DE TRAVAIL

Office' Cube

Des containers transformés en espaces de travail



Fonctionnel

Confortable

Spacieux

Conceptuel

Lumineux



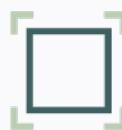
Rapide à installer

Ne nécessite pas de permis pour $S < 20m^2$ ni de fondations



Mobile

Facilement transportable et déplaçable



Modulable

14m², 28m²...



Achat ou location

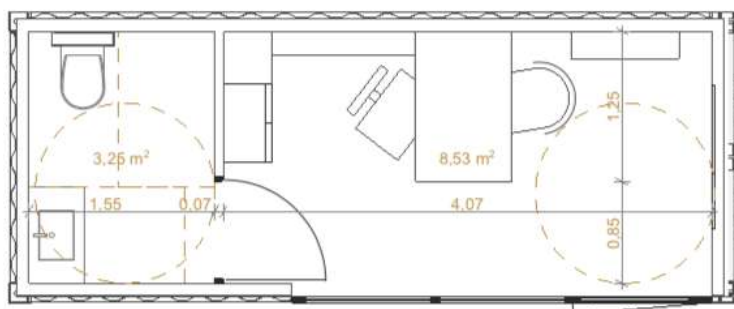
Installation pérenne ou éphémère

Office' Cube 1



Dimensions

- Extérieures : 6m x 2,4m x h2,6m
- Surface extérieure : 14,8 m²
- Surface intérieure : 13,8 m²



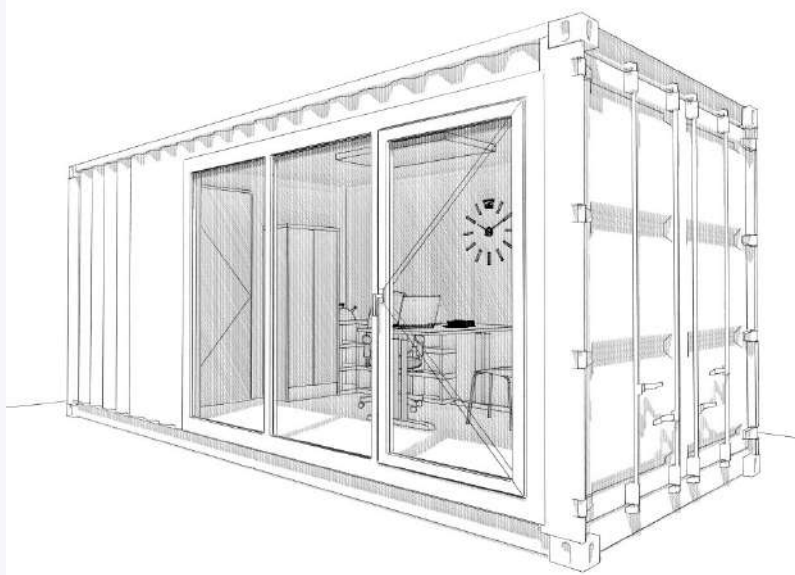
Agencement de série

- Porte-fenêtre alu double vitrage securit
- Isolation sol, mur et plafond R=3.8m².K/W
- Confort thermique et acoustique
- Habillage Fermacell ® enduit et peint
- Electricité encastrée : 6 PC, 2 RJ 45, éclairage LED
- Climatisation réversible monobloc
- Extracteur d'air
- Local de rangement



Options

- Baie vitrée en pignon
- Volet roulant
- Rampe PMR amovible
- Sanitaires PMR
- Mobilier



À PARTIR DE
19 990€ HT*

Office' Cube 2



Dimensions

- Extérieures : 6m x 4,9m x h2,9m
- Surface extérieure : 29,4m²
- Surface intérieure : 28m²



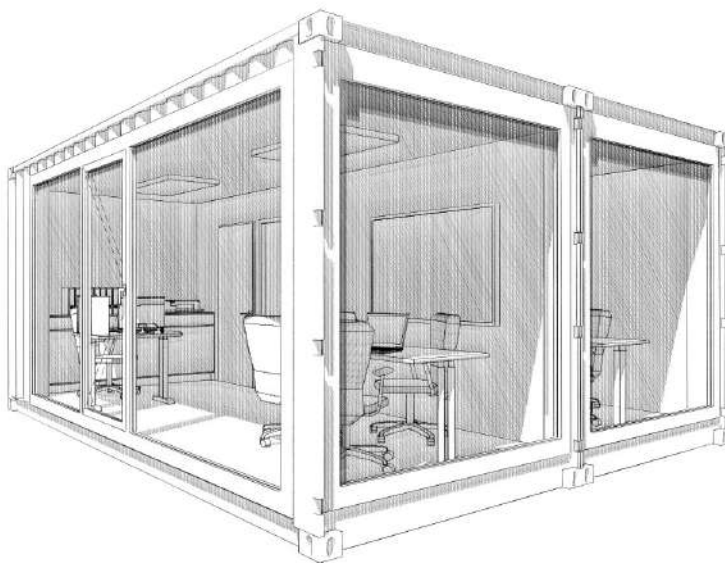
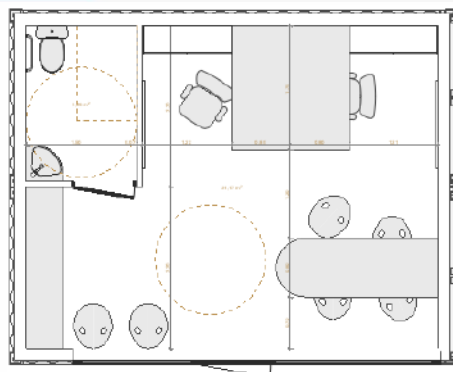
Agencement de série

- Porte-fenêtre alu double vitrage securit
- Isolation sol, mur et plafond R=7m².K/W compatible RT2012
- Confort thermique et acoustique
- Habillage Fermacell ® enduit et peint
- Electricité encastrée : 9 PC, 3 RJ 45, éclairage LED
- Climatisation réversible monobloc
- Extracteur d'air
- Local de rangement
- Kit d'assemblage



Options

- Baie vitrée en pignon
- Volet roulant
- Cloison séparatrice
- Rampe PMR amovible
- Sanitaires PMR
- Mobilier



À PARTIR DE
34 990€ HT*

VOTRE PROJET

Bureau individuel, open-space, salle de réunion, espace d'accueil ou encore espace de vente... Nos équipes sont à votre écoute afin de vous accompagner dans la réalisation de chacun de vos projets.

1,2,3,4... modules. Nous nous adaptons à vos besoins en modulant chaque solution selon les dimensions souhaitées. La longueur des modules peut aussi être adaptée.



Un service personnalisé

- Dimensions évolutives
- Configuration individuelle selon le projet
- Délais de livraison rapides
- Expertise & accompagnement



TARIFS 2020 À LA VENTE

Office' Cube 1
19 990€ HT



Office' Cube 2
34 990€ HT



Options

Baie vitrée en pignon 3 000€ HT

Volet roulant 850€ HT

Cloison séparatrice 1 350€ HT

Rampe PMR
alu amovible 300€ HT

Pack sanitaires
(douche, WC, lavabo) 1 750€ HT

Pack mobilier Sur demande

RÉALISATIONS





evolum
CONTAINERS

Contactez-nous

06 30 93 28 16

transformation@evolum-containers.com

www.evolum-containers.com

Siège social

215 rue Georges Charpak
01390 Civrieux

Site de production

Parc d'activités Belle Fontaine
57 780 Rosselange

Suivez-nous sur les réseaux : @evolumcontainers

