



SFE

25/50/75

Le SFE est conçu pour une installation dans la tuyauterie d'extraction des cuisines professionnelles en aval de la hotte d'extraction. Vous pouvez créer un système à double passage, en assemblant plusieurs unités selon le niveau de graisse et de fumée. La gamme SFE, conçue pour les cuisines professionnelles, est dotée d'une faible perte de charge et d'un collecteur d'huile intégré pour enlever facilement l'huile.

APPLICATIONS

La gamme SFE a été conçue pour les applications suivantes:

- filtration des fumées extraites des cuisines du commerce



N'utilisez **pas** la gamme SFE pour les applications suivantes, ni dans les conditions suivantes:

- extraction d'air, de gaz ou de vapeurs continues (>45°C)
- concentrations élevées de poussière de meulage, de pollen de fleurs, etc.
- humidité relative >80%



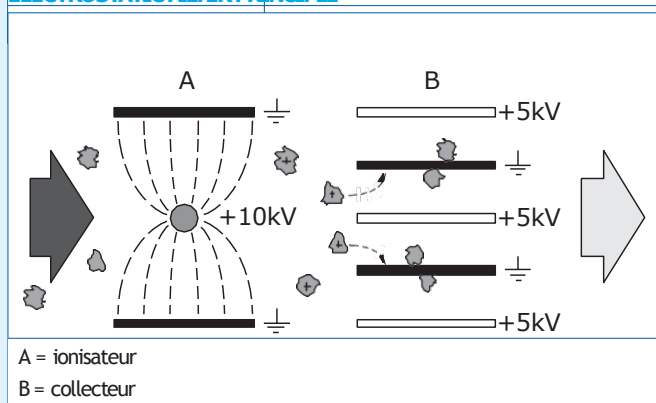
SPÉCIFICATIONS

	SFE-25	SFE-50	SFE-75
Dimensions et caractéristiques			
hauteur	630 mm	630 mm	630 mm
largeur	560 mm	1010 mm	1460 mm
profondeur	660 mm	660 mm	660 mm
Poids (net)	60 kg	100 kg	140 kg
Matériau du boîtier	acier époxy		
Incolore	gris RAL 7035		
Filtres			
Lot de filtres:			
• FIS (ionisateur)	1	2	3
• FCS (collecteur)	1	2	3
Matériau:	aluminium		
• ionisateur			
• collecteur			
Capacité de filtration max.	1600 m ³ /h	3200 m ³ /h	4800 m ³ /h
Surface filtrante	14,2 m ²	28,4 m ²	42,6 m ²
Préfiltre/ filtre finisseur	à sélectionner/commander séparément		
Perte de charge	< 150 Pa	<175 Pa	<250 Pa

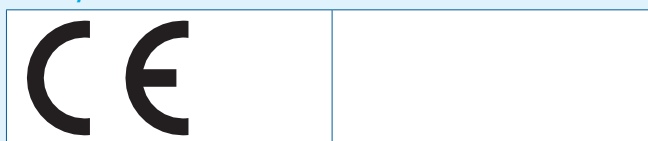
	SFE-25	SFE-50	SFE-75
Données électriques			
Tension d'alimentation	230-400V / 1-3ph / 50-60Hz		
Puissance absorbée:	35 W	40W	50 W
Tension de commande	24 VAC		
Fusible de commande	2.0 AT		
Voltage ionisateur	+10 kV		
Voltage collecteur	+5 kV		
Classe de protection	IP 55		
Conditions ambiantes			
Température de fonctionnement:	5°C		
• minimum	20°C		
• nominal	45°C		
• maximum			
Max. humidité relative	80%		
Apte à l'usage extérieure	non		
Conditions de stockage	<ul style="list-style-type: none"> • 5-45°C • humidité relative max. 80% 		
Combinaisons de produit (choix nécessaire)			
Préfiltre:	<ul style="list-style-type: none"> • SAF • SOD 		
	<ul style="list-style-type: none"> • filtre en aluminium (en standard) • antibuée pour les applications à brouil- lard d'huile 		
Filtre finisseur:	<ul style="list-style-type: none"> • SAF • SSF • SCF • SBF 		
	<ul style="list-style-type: none"> • filtre en aluminium (en standard) • filtre synthétique (classe filtrante G3) • filtre à charbon actif pour le contrôle des odeurs • filtre synthétique à poche (filtre finisseur supplémentaires; classe filtrante F8) 		

Options			
Dispositif d'isolation de l'huile	robinet de purge pour l'huile		
grille d'évacuation	OG-25	OG-50	
pièce de raccordement	RP-315/25	RP-400/50 RP-450/100	
• Télécommande	RC-MSA		
Unité supplémentaire avec filtre à poche	SFM-25	SFM-50	SFM-75
Volume de livraison			
Épurateur d'air (incl. ionisateur + collecteur, excl. préfiltre/ filtre finisseur) - schéma électrique - manuel - clé pour écrou à quatre pans 6 mm			
Informations de commande			
Référence:			
flux d'air gauche-droit			
• 230V/1ph/50Hz	7940040000	7941040000	7942040000
• 400V/3ph/50Hz	7940042000	7941042000	7942042000
flux d'air droit-gauche			
• 230V/1ph/50Hz	7940140000	7941140000	7942140000
• 400V/3ph/50Hz	7940142000	7941142000	7942142000
Nombre/emballage	1		
Données de transport			
Poids brut (1 pc)	75 kg	115 kg	155 kg
• Nombre max./palette	6	3	3
• dimensions de l'emballage	80 x 130 x 210 cm	80 x 120 x 210 cm	80 x 160 x 210 cm
• poids brut	375 kg	315 kg	435 kg
Code tarifaire douane	8421 39.2090		

ELECTROSTATIC FILTER PRINCIPLE



LABELS/CERTIFICATS



CARACTÉRISTIQUES

Niveau constant d'extraction grâce à la structure de filtre ouvert	
Voyant lumineux d'indication de la haute tension	
Accès facile aux pièces électriques	

Type de produit	SFE-25/50/75
Catégorie de produit	Systèmes de filtre stationnaire
Version	13122018/0