



MODULAIRE & ÉVOLUTIF | PERSONNALISABLE | CONNECTÉ A LA SMART CITY

Le **CITILIUM** est un totem cylindrique inox intelligent et connecté. Design et personnalisable, il répond à tous les besoins de votre Smart City !

Il est l'interface de dialogue entre le système et ses usagers, permettant de :

- ✓ Contrôler les droits d'accès en lien avec les outils logiciels de gestion centralisée,
- ✓ Assurer le contrôle/commande des obstacles (bornes escamotables, barrières levantes, ...etc.)



CITILIUM - Commune de LATTES

✓ ROBUSTE & SÛR :

- Structure en Inox massif
- 4 Serrures sécurisées
- Conformes aux normes d'accessibilité PMR



✓ DESIGN & DISCRET :

- Cylindrique (Ø.305 mm)
- Finitions : « Inox brossé » ou Peinture époxy code RAL au choix



✓ COMMUNIQUANT et CONNECTÉ :

Suite logicielle CITINNOV (Viasoft) et « e-ticket » ou Tierces (*Webservices : REST - trames JSON*)



✓ PERSONNALISABLE :

Plastron avec sérigraphie personnalisée



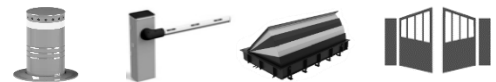
✓ IDENTIFICATION DES USAGERS :

Solutions modulaires et évolutives, compatible avec toutes les technologies du marché :



✓ PILOTE TOUS TYPES D'OBSTACLES :

Bornes escamotables automatiques ; Barrières levantes ; Road-Blockers; Portails, ...



✓ FAIBLE CONSOMMATION ÉNERGETIQUE :



Alimentation via éclairage public disponible en option.

Fonctionnement

- **En mode centralisé** : compatible avec la supervision @citinnov ou des solutions de marques tierces.
- **En mode local** : fonctionne en autonome
- **En mode « Manuel »** : Forçage des obstacles en position ouverte ou fermée (commandes secours « pompier » ou « Forces de police »)

Garanties

- Structure en Inox massif et pièces mécaniques en Inox : **GARANTIES À VIE**
- Pièces électriques et électroniques : 2 ans, extensibles à 5 ans en souscrivant un contrat d'entretien.

- Guides de montage et d'entretien

CITILIUM

TOTEM MODULAIRE & CONNECTÉ

MOBILIER DE CONTRÔLE D'ACCÈS

Caractéristiques Techniques

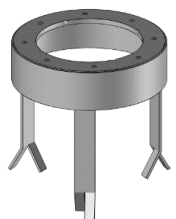
DIMENSIONS	H. 1m65 / Ø. 305 mm
POIDS	80 kg
MATIERES	<ul style="list-style-type: none"> ○ Inox 304L massif ○ « Inox marin » : 316L (en Option)
FINITION (par défaut)	Peinture époxy (RAL au choix)
NORMES	Conforme aux normes de sécurité électriques et au décret d'accessibilité et visibilité, Norme PMR
CONSOMMATION ÉLECTRIQUE	Entre 800 et 2500 W (mono) <i>Dépend du nombre d'obstacles pilotés</i>
INDICE DE PROTECTION	IP55 / Résistance aux chocs : IK10
SÉCURITÉ	<ul style="list-style-type: none"> ○ Un système d'ouverture d'urgence « Pompiers » : clé triangle, coupe boulon... ○ Serrures codées sécurisées ○ Température de fonctionnement : -20° à +65°C. (<i>Totem ventilé et chauffé</i>)
OPTIONS DISPONIBLES	<ul style="list-style-type: none"> ○ Réhausse interchangeable personnalisable pour l'intégration d'équipement au choix : <ul style="list-style-type: none"> • Feux de signalisation de diamètre 200mm • Caméra LAPI / Antenne UHF, ... ○ Sérigraphies personnalisables sur le plastron avec logo de la ville, ou adhésif sur le corps de la borne pour détailler la réglementation en vigueur Habillage adhésif personnalisable, conçu pour un usage extérieur, anti-UV et anti-arrachement ○ Interface de dialogue entièrement personnalisable (couleurs de fond, logo, textes d'informations) ○ Imprimante pour édition de tickets horodatés.

Portes articulées pour un accès aux organes internes à 180°



Maintenance simplifiée

- ✓ Mode maintenance depuis l'afficheur tactile 7" :
 - Paramétrages fonctionnels,
 - Exports d'historiques,
 - Données statistiques
 - MAJ des BDD des droits d'accès,
 - Aide aux mainteneur (diagnostics).
- ✓ Commandes locales :
 - Commutateur 3 positions pour forçages ouverture,
 - Fermeture et réarmement,
 - Acquiescement des défauts.
- ✓ Large accès à 180° à la logique de pilotage et aux équipements réseaux.
- ✓ Embase de scellement en inox permettant une rotation à 360° du totem sur son pied pour optimiser l'orientation du totem lors de sa mise en service.

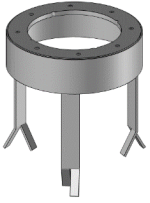


CITILIUM

TOTEM MODULAIRE & CONNECTÉ

MOBILIER DE CONTRÔLE D'ACCÈS

Préconisations de pose



L'embase du totem est amovible et permet de poser le pied pendant la phase des travaux de génie civil. Cette solution permet d'orienter facilement le totem selon vos souhaits.

✓ **Mise à la terre du Totem :**

Le raccordement du totem à une terre de qualité est important pour assurer la protection des personnes face aux risques électrique et le bon fonctionnement des équipements électroniques interne.

✓ **Le massif en béton**

Le massif doit mesurer 50cm de côtés et doit être dosé à 300 kg. Il doit être fixé parfaitement de niveau et doit dépasser le niveau « 0 » du sol fini d'au moins 25mm pour pouvoir correctement ouvrir les 2 portes.

L'axe du totem doit être à plus de 50cm du mur pour le libre passage du technicien à 360° autour du totem.



CITILIUM à Reims

