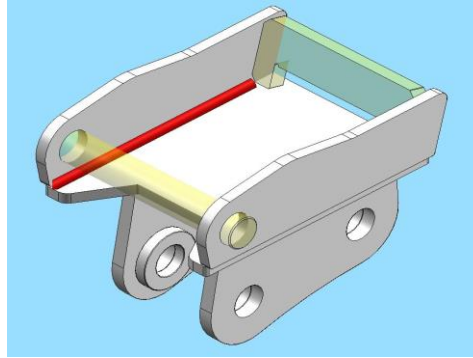
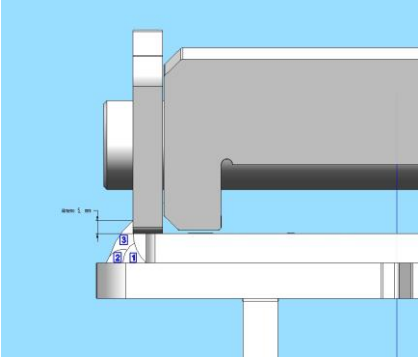


## Procédure pour soudure de nos adaptateurs sur platines ou outils



Dans le cas de la soudure d'un adaptateur sur platines ou outils non fournies directement par CANGINIBENNE, veuillez vous reporter scrupuleusement à la procédure indiquée ci-dessous.

Faire effectuer la soudure seulement par du personnel qualifié en possession du brevet de soudure valable et en accord avec la loi UNI EN 387-1 2007

Utiliser exclusivement le fil de soudure SG3.

Effectuer la soudure dans la partie interne de l'adaptateur sur les 2 côtés.

Faire attention que l'épaisseur du cordon de soudure ne dépasse le 0.8 de l'épaisseur minimum à souder, effectuer plusieurs passages à fin que les soudures remontent du côté extérieur d'au moins 5 (voir image à gauche)

L'adaptateur n'a pas été étudié pour autres utilisations que celles prévues par CANGINIBENNE.

Avant d'appliquer l'adaptateur sur outils ou pièces autres que CANGINIBENNE, qui ne rentrent pas dans les cas cités au dessus, veuillez contacter CANGINIBENNE, avant de commencer l'application.

CANGINIBENNE et MBI France ne peuvent en aucun cas être tenus pour responsables dans le cas d'un accident causé par une application non prévue.