

VIBRATION / EXTRACTION

## Dévolveur à percussion

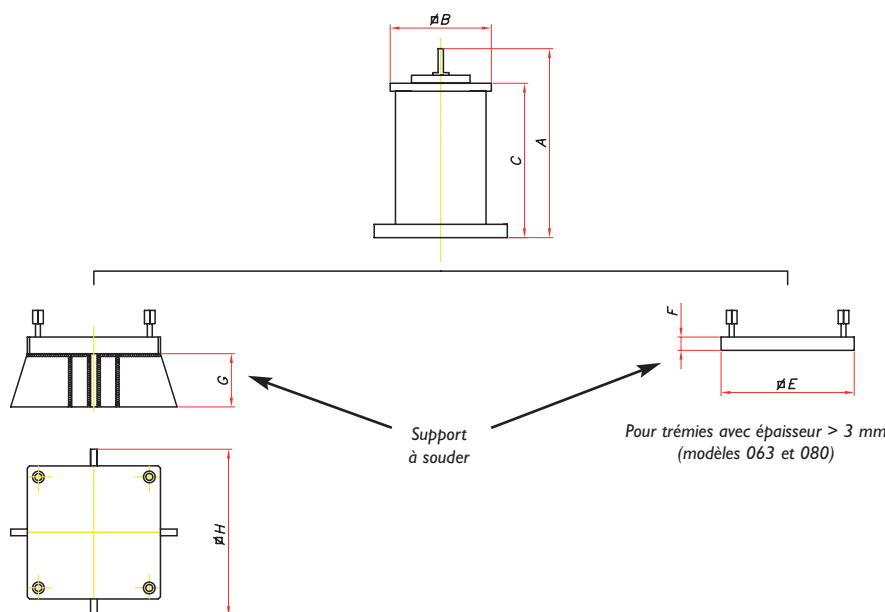
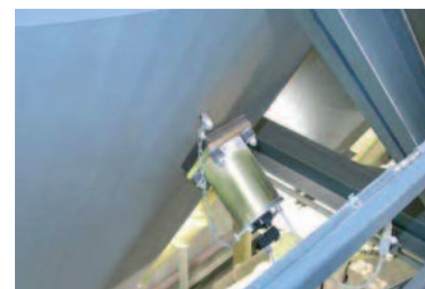
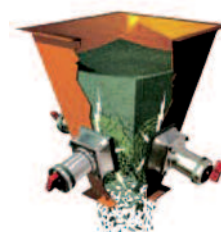
3 modèles : PS, PJ, PG



### ■ Percuteurs pneumatiques PS

Les percuteurs pneumatiques de type PS font partie de la gamme des équipements permettant l'aide à l'écoulement dans les silos et trémies. Ils permettent de détruire les voûtes. L'énergie qui se dégage à intervalles réguliers au moment du choc est transmise directement sur la paroi. Les percuteurs procurent un choc très violent sur la paroi. Ils conviennent à tous types de silos et trémies.

- 4 tailles
- Garantie : 150 000 chocs
- Température de travail : 20°C à 80°C
- Pression en service : 3 - 6 bar
- Energie générée : 4.2 - 153 J



Pour trémies avec épaisseur < 3 mm (modèles 063 et 080)

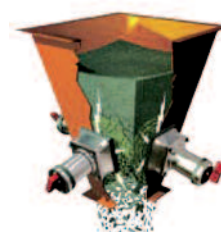
TYPE	A	ØB	C	E	F	G	H	Consommation d'air		Raccord d'air	Energie		kg	Emballage dim. en mm
								3 bar	6 bar		3 bar	6 bar		
								dm³/min			J	J		
PS032	188	105	136	130	15	48	160	0,3	0,7	1/8 pipe 8 mm	4,2	7,1	6,5	270x185x170
PS040	245	115	175	130	20	60	160	0,6	1,3	1/8 pipe 8 mm	8,4	18,1	8,5	270x185x170
PS063	281	150	213	160	20	75	220	1,17	2,3	1/4 pipe 8 mm	28,8	62	16,5	450x200x220
PS080	340	200	266	200	25	94	250	2,3	4,8	1/4 pipe 8 mm	59,2	153	30	450x200x220

### ■ Percuteurs combinés PJ

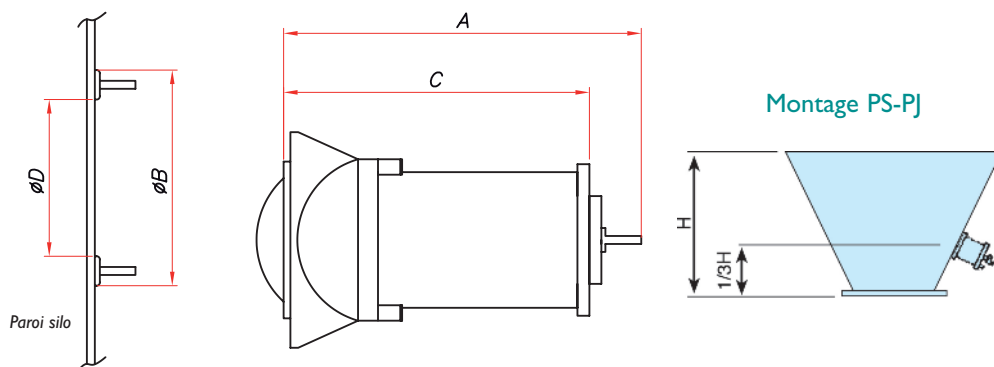


En plus des caractéristiques du percuteur pneumatique PS (voir ci-dessus), les percuteurs combinés PJ produisent non seulement un choc mais déchargent l'air à l'intérieur du silo de façon latérale en action prolongée et intermittente. La percussion est instantanée et les vibrations prolongées. Ces effets combinés permettent de résoudre radicalement et globalement chaque problème d'écoulement de produit.

- Durée de garantie : jusqu'à 150 000 coups à la pression maximum
- Température d'exercice : -20°C à +80°C



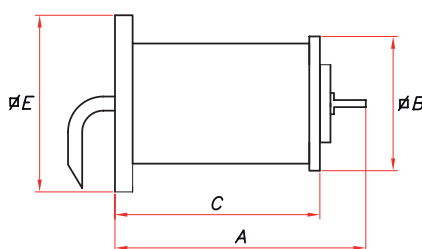
TYPE	A	ØB	C	ØD	Consommation d'air		Raccord d'air	Energie				kg	Emballage dim. en mm
					3 bar	6 bar		3 bar		6 bar			
					dm³/min			J	kpm	J	kpm		
PJ032	285	170	210	121	0,3	0,7	1/8 pipe 6 mm	4,2	0,42	7,1	0,72	7,9	450x200x220
PJ040	330	170	255	121	0,6	1,3	1/8 pipe 6 mm	8,4	0,86	18,1	1,85	10	450x200x220
PJ063	385	222	310	155	1,17	2,3	1/4 pipe 8 mm	28,8	2,94	62	6,34	19,3	450x200x220
PJ080	465	280	390	176	2,3	4,8	1/4 pipe 8 mm	59,2	6	153	15,6	40	450x200x220



## ■ Canons à air

La formation de "cheminées" est un phénomène qui se produit fréquemment dans les silos ; cela est dû aux propriétés physiques et chimiques des produits stockés. Lors du déchargement et de l'ouverture de la vanne, la colonne centrale se relâche alors que le reste du produit reste contre les parois.

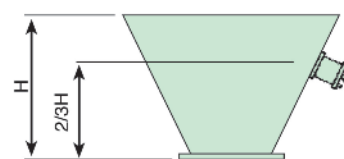
Le canon à air PG est souvent la solution idéale pour des matériaux légers. Le jet d'air actionné par le canon à air a pour effet de libérer instantanément une grande quantité d'air comprimé, ce qui provoque un effondrement des cheminées et voûtes.



- 4 tailles
- Pression : 3- 6 bar 544 – 87 PSI)
- Effet direct sur le produit
- Pas de pression sur la structure
- Consommation d'air par cycle : 0.3 – 4.8 NI (0.01 – 0.2 cuft)



Montage PG



TYPE PG	A	ØB	C	ØE	Consommation d'air		Raccord d'air	kg	Emballage dim. en mm
					3 bar	6 bar			
					dm³/min				
PG032	205	105	135	120	0,3	0,7	1/8 pipe 6 mm	6,2	270x185x170
PG040	245	115	175	120	0,6	1,3	1/8 pipe 6 mm	8,2	270x185x170
PG063	285	150	215	150	1,17	2,3	1/4 pipe 8 mm	16,2	450x200x220
PG080	335	200	265	200	2,3	4,8	1/4 pipe 8 mm	29,7	450x200x220

### Autres solutions possibles :

Vibrateurs à rouleaux, turbine ou billes, percuteurs, fluidiseurs et motovibrateurs.

Pour en savoir + : [www.palamaticprocess.com](http://www.palamaticprocess.com)

