

## CITY ELEMENTS 180 AA LED

CITY ELEMENTS 180 AA  
16.00303.0V001 1XLEVO Q 30W SKI (3000K)/SYM.

Élément de terminaison 180 AA - L1.8  
- Pour un éclairage symétrique de place  
Avec cache 120°  
En tube d'aluminium ø 180 mm  
Hauteur de l'élément 800 mm  
Couvercle du luminaire en verre acrylique (PMMA) cylindrique  
Répartition lumineuse: À symétrie de révolution  
(Caractéristique: pour éclairage de place)  
Equipée avec LED-1xLEVO Q env.30W(3000K)  
Avec ballast électronique (220-240V/50-60Hz)  
- avec CLM (245-350mA, 20-30W)  
- sans CLM (350mA, 30W)  
Classe électrique I  
Sans porte de visite - précâblage  
Version au choix comme suit:  
Sans gradation d'éclairage et sans flux lumineux constant (CLM)  
OU avec gradation d'éclairage via DALI, StepDim ou AstroDim  
ET/OU avec flux lumineux constant (CLM) (à indiquer en cas de commande!)  
Couleur: DB 703



### Valeur technique

|                      |      |
|----------------------|------|
| ULOR                 | 4,8% |
| IK-Valeur            | IK05 |
| Indice de protection | IP65 |

### Durée de vie LED:

L80 B10 / 85.000h - TA ≤ 25°C

L70 B10 / 50.000h - TA >25 - ≤50°C

CE

### Avantages

- Système d'éclairage répondant à toutes les exigences
- Assemblage modulaire, offrant une liberté de planification pratiquement illimitée
- Possibilités d'aménagement très variées
- Intégration de systèmes complémentaires (vidéo-surveillance, alimentation eau/électricité)

### Télécharger

Dessin: [CityElements\\_AA180.png](#)  
Instructions de montage: [HessMA\\_CITY\\_ELEMENTS\\_Abschlusselemente.pdf](#)  
IK protocole de contrôle: [Hess IK City Elements 180 AA 900 PMMA klar\\_180610.pdf](#)

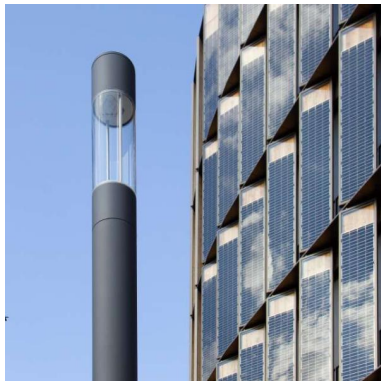
Données photométriques: [CITY ELEMENTS 180.zip](#)  
[Hess\\_LED\\_Optiken\\_Optics\\_Optiques\\_o8.2018.pdf](#)

## CITY ELEMENTS 180 AA LED

### Dessin



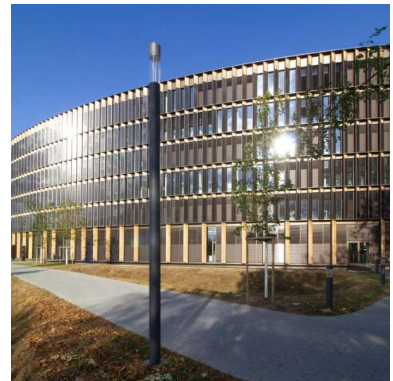
### Projets



Rathaus im Stühlinger  
DE - Freiburg



Rathaus im Stühlinger  
DE - Freiburg



Rathaus im Stühlinger  
DE - Freiburg