



Caisse Palette Ajourée 120 x 100 cm

450 litres



Empilables



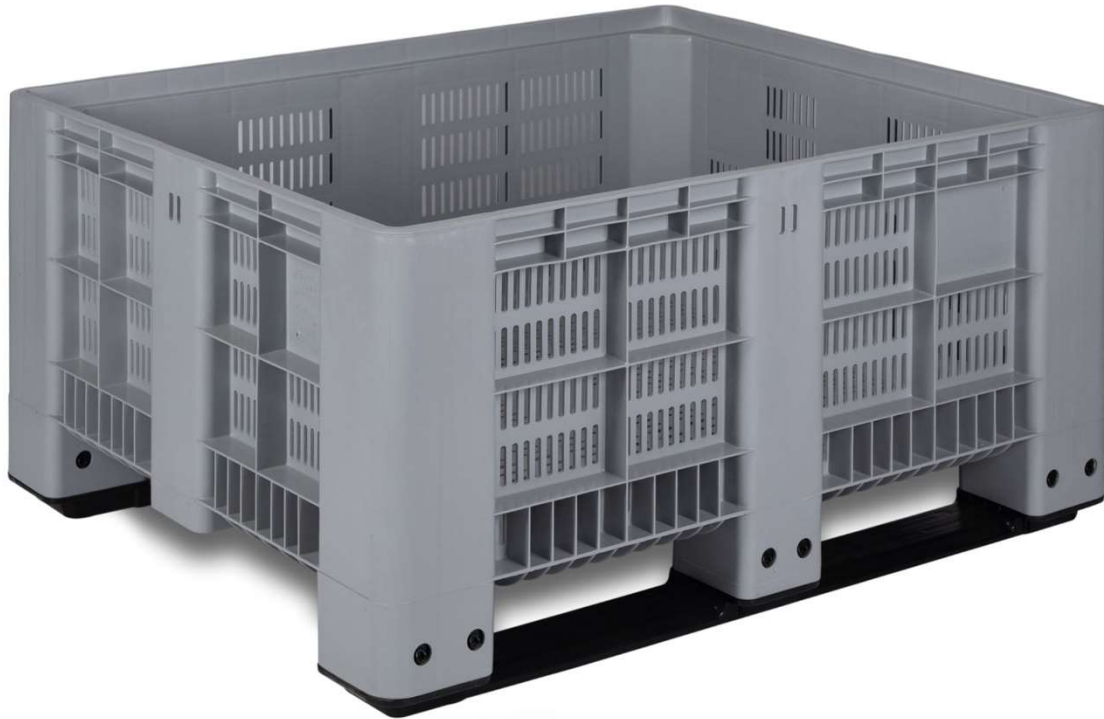
Polyéthylène H. D.



-40°C à +90°C



Usage alimentaire



- ☞ Palox renforcé à fond et parois pleins ou ajourés
- ☞ Résistants aux produits acides, basiques, aux détergents, ainsi qu'aux U.V.
- ☞ Options : 4 pieds, 2 ou 3 semelles, roues inférieures, couvercle, traçabilité par RFID
- ☞ Couleurs : gris ou vert (standard), bleu, rouge, jaune ou couleur personnalisée (option)
- ☞ Personnalisation : identification par marquage ou en relief, numérotation successive
- ☞ Garantie : 2 ans pour tout défaut de fabrication



Référence	Dimensions Extérieures L x l x h (mm)	Dimensions Intérieures L x l x h (mm)	Fond Plein / Ajouré	Parois Pleines / Ajourées	Volume (litres)	Poids (kg)	Couleurs	Quantité / pile
440 340 2S	1200 x 1000 x 580	1120 x 920 x 425	A	A	450	31		4