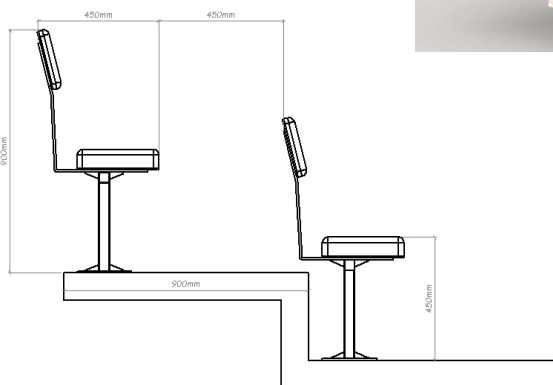


**BANQUETTE FIXE**



Banquette filante fixe pour tribune télescopique.  
Fixations au sol invisibles.

Les banquettes filantes sont posées en nez de gradin.  
Elles sont fixées directement sur le platelage de la tribune.  
Elles sont fixées par-dessous, rendant ainsi les fixations invisibles.



Les banquettes ont été spécialement étudiées afin de garantir un confort maximum en tout en respectant l'article L28 de la réglementation des ERP.

# DESCRIPTIF BANQUETTE FIXE

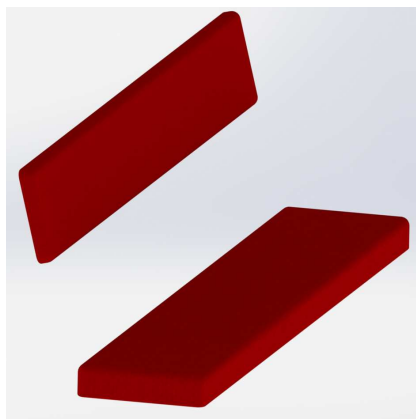


### Structure :

Piètement en acier formant un ensemble solide et pérenne en parfaite adéquation avec les exigences imposées par une utilisation intensive dans les salles recevant du public. Les piétements sont solidement fixés au sol par un complexe éprouvé chevilles-tirefonds, à raison de 4 unités pour un sol béton.

Sur un sol bois, minimum 36 mm d'épaisseur, les sièges sont fixés par 6 vis pentures 7x50 directement vissées dans le sol.

Toutes les parties métalliques sont découpées au moyen d'une grenailleuse automatisée et cuites au four à 200 degrés après poudrage d'une solution époxy anti-rouille. Coloris au choix.



### Coussins :

Structure constituée d'un contre-plaqué moulé haute densité de 18mm, composé de couches de bois ne provenant pas de forêts protégées, découpé à la demande, assurant la rigidité de la banquette.

Adaptation d'une mousse haute résilience densité 70kg/m3 assurant ainsi une bonne tenue et un confort maximal pour une personne assise pendant plusieurs heures.

La mousse est collée sur la structure porteuse.



### Tissu :

Les housses de banquettes sont constituées au choix, soit d'un tissu VELTO, à environ 200 g au m<sup>2</sup> et une résistance à l'abrasion de 50 000 tours.

Le tissu est contrecollé par flamage sur une mousse de 8 à 10 mm afin d'être conforme à la norme AM18 relative au comportement au feu.

Les housses sont munies de fermetures à glissière à l'arrière pour permettre un déhousseage aisé des coussins d'assises et de dossiers.

Coloris au choix.