



## Bungalow neuf dim. 6,09 x 2,42 x h 2,69 m (2,20 m int.) série ISO PLUS

Ossature galvanisée, laquée couleur **RAL 9002**

Toiture en tôle zinguée ép. 0,5 mm, H 50 mm avec angles renforcés

Profils du toit en tôle zinguée ép. 2 mm - H 250 mm avec 4 points d'élingage

Toiture en panneaux sandwich de laine de roche ép. 100 mm (REI 120) (**RAL 9002**)

Parois en panneaux sandwich de laine de roche ép. 100 mm (**RAL 9002**, REI 120)

Les panneaux de parois et de la toiture ont un classement au feu A2S1d0 (REI 120)

Plancher en panneaux de bois-ciment ép. 16 mm recouvert d'un sol en PVC passage intensif

La portée du plancher est de 400 KG/M<sup>2</sup>

Profils du soubassement en tôle zinguée ép. 2 mm - H 160 mm

2 réservations en plancher dim. 280 x 30 cm

2 plaques en aluminium dim. 290 x 40 cm (épaisseur 3 mm) à fixer par le client

1 grille d'aération en aluminium dim. 50 x 23 cm (fixée en partie basse)

Menuiserie en acier laqué gris RAL 7035 : COUPE-FEU 2 H

\* 1 porte à 2 battants pleine dim. 184 x 220 cm (170 x H 209 cm de passage) avec barre anti-panique et groom (serrure standard)

Installation électrique en 220 V :

\* 1 interrupteur pour la lumière et l'extracteur

\* 2 néons LED 1x18 w

\* 8 prises de courant

\* 1 convecteur 1500 w

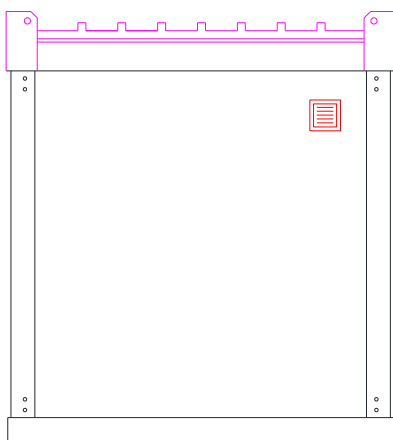
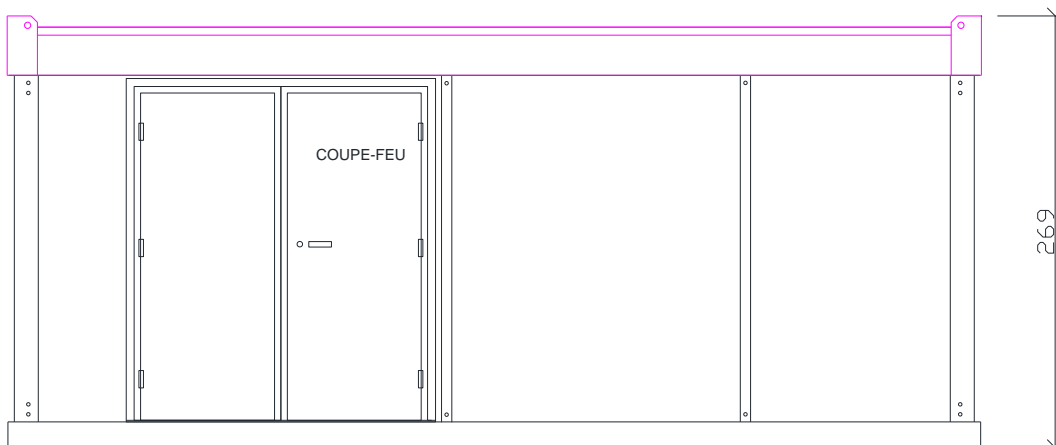
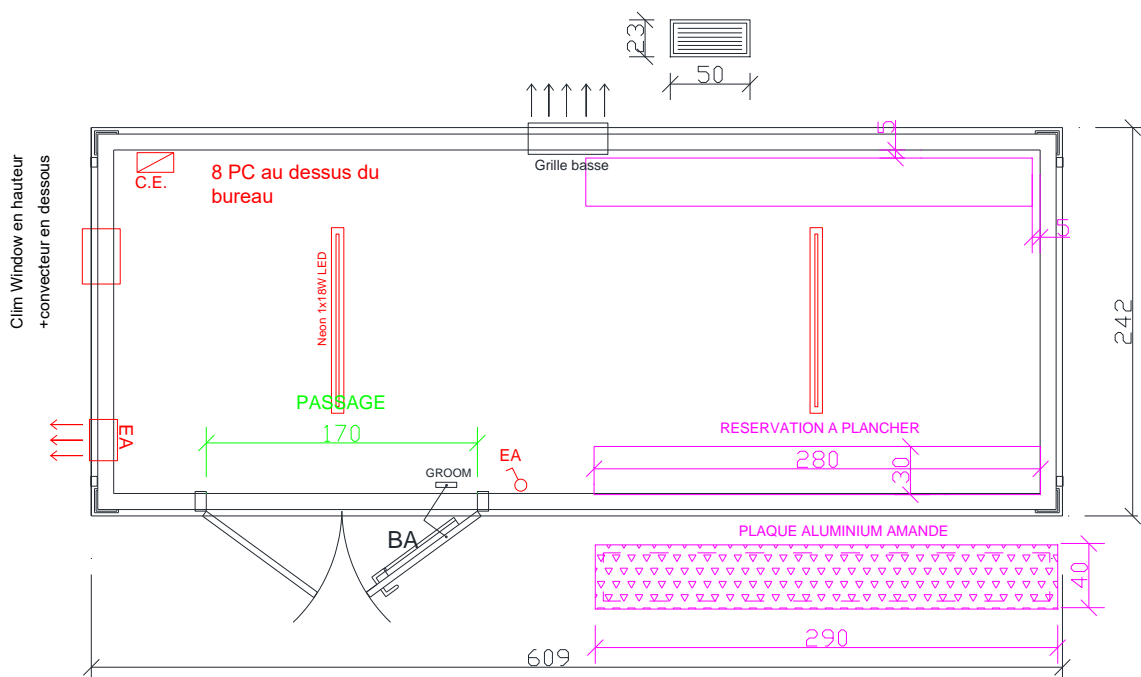
\* 1 climatiseur froid seul type window

\* 1 extracteur d'air 90 M3/H

\* 1 tableau électrique incluant interdifférentiel et disjoncteurs (6 Kw maximum)

 Tous nos modules sont certifiés CE





Ossature et panneaux extérieurs  
RAL 9002

HSP. 2.20 m.