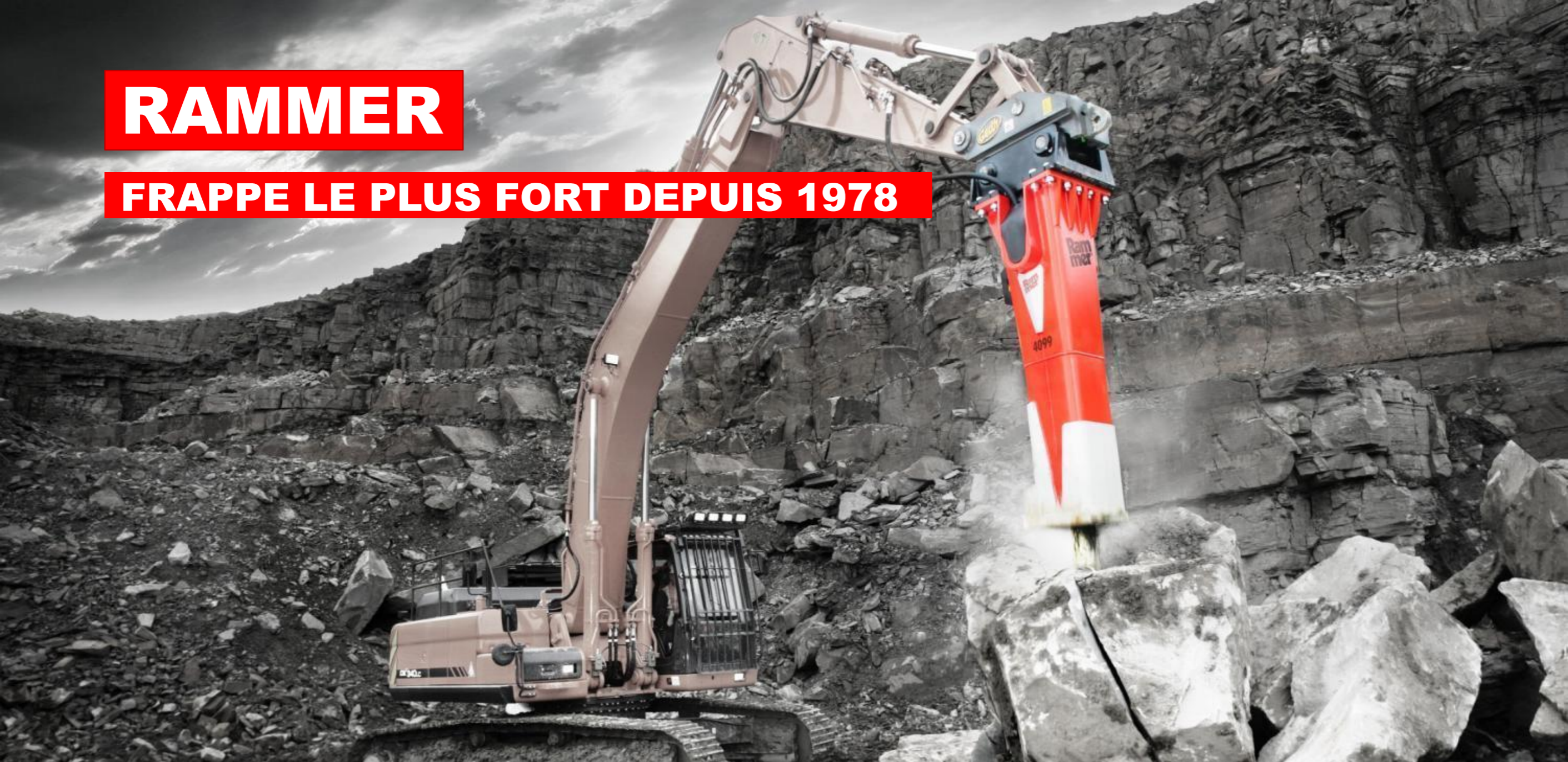


RAMMER

FRAPPE LE PLUS FORT DEPUIS 1978



RAMMER HITS HARDER

**Ram
mer®**

LA SECURITE D'ABORD

La sécurité est notre priorité



Equipement
de protection



Numéro
d'urgence



Issue de
secours



Alarme



Point de
Rassemblement

RAMMER HITS HARDER

**Ram
mer**[®]

Gamme Compacte



RAMMER HITS HARDER



Caractéristiques

- Poids de travail 80 - 240 kg
- Asphalte
- Béton
- Sols gelés
- Murs de briques
- Démolition petits habitats



RAMMER HITS HARDER

**Ram
mer**[®]

Gamme Compacte

		108	211	315	522
Poids de travail	Kg	80	120	160	240
Poids du porteur	T	0.6 - 1.8	1.2 - 2.6	2.2 - 3.6	3.2 - 5.5



RAMMER HITS HARDER

**Ram
mer**[®]

Distribution

Piston

Cylindre monobloc

Membrane d'accumulateur

Embase platine ou
montage direct

Outil pyramidal

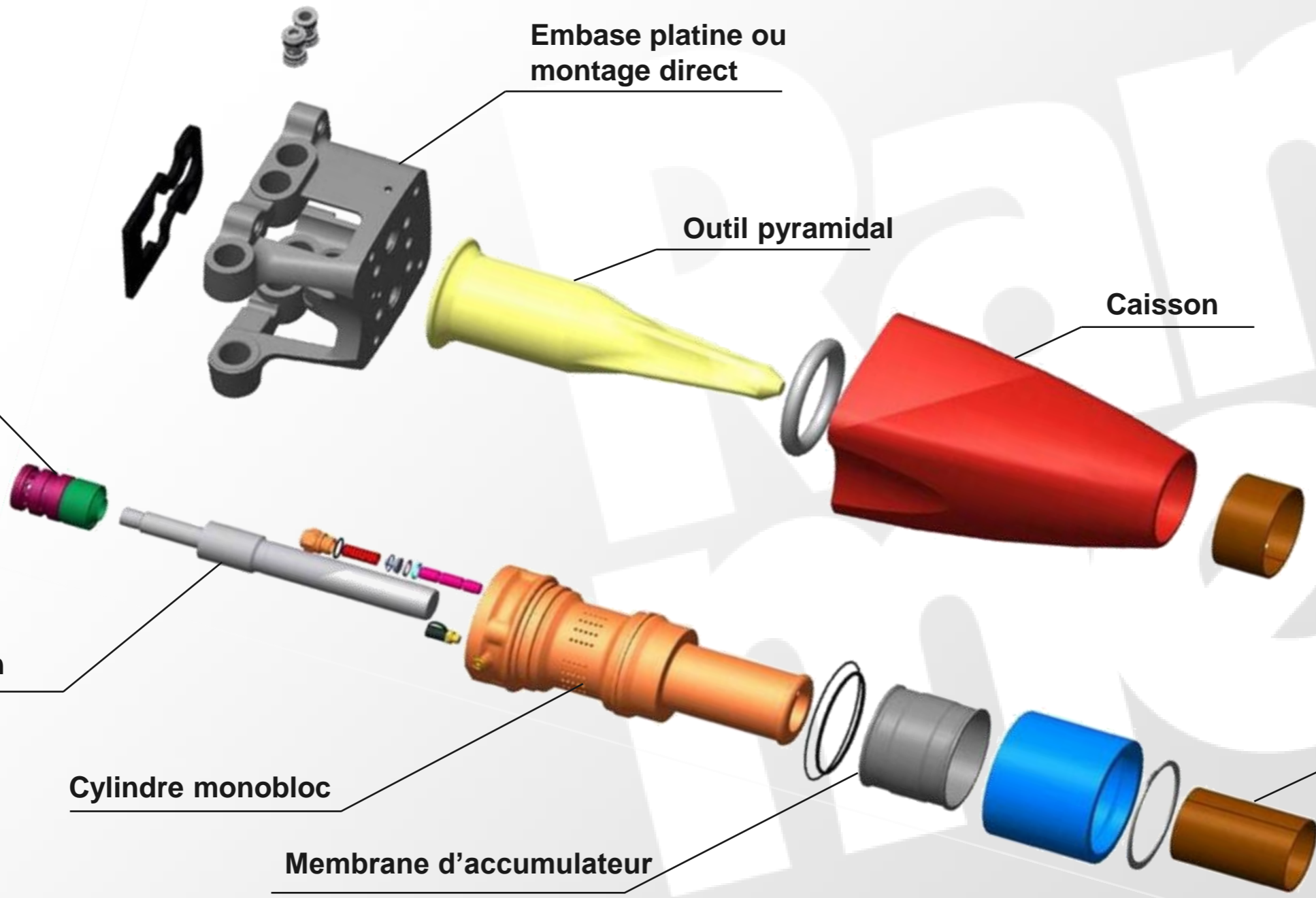
Caisson

Bague de guidage

Piston/Outil

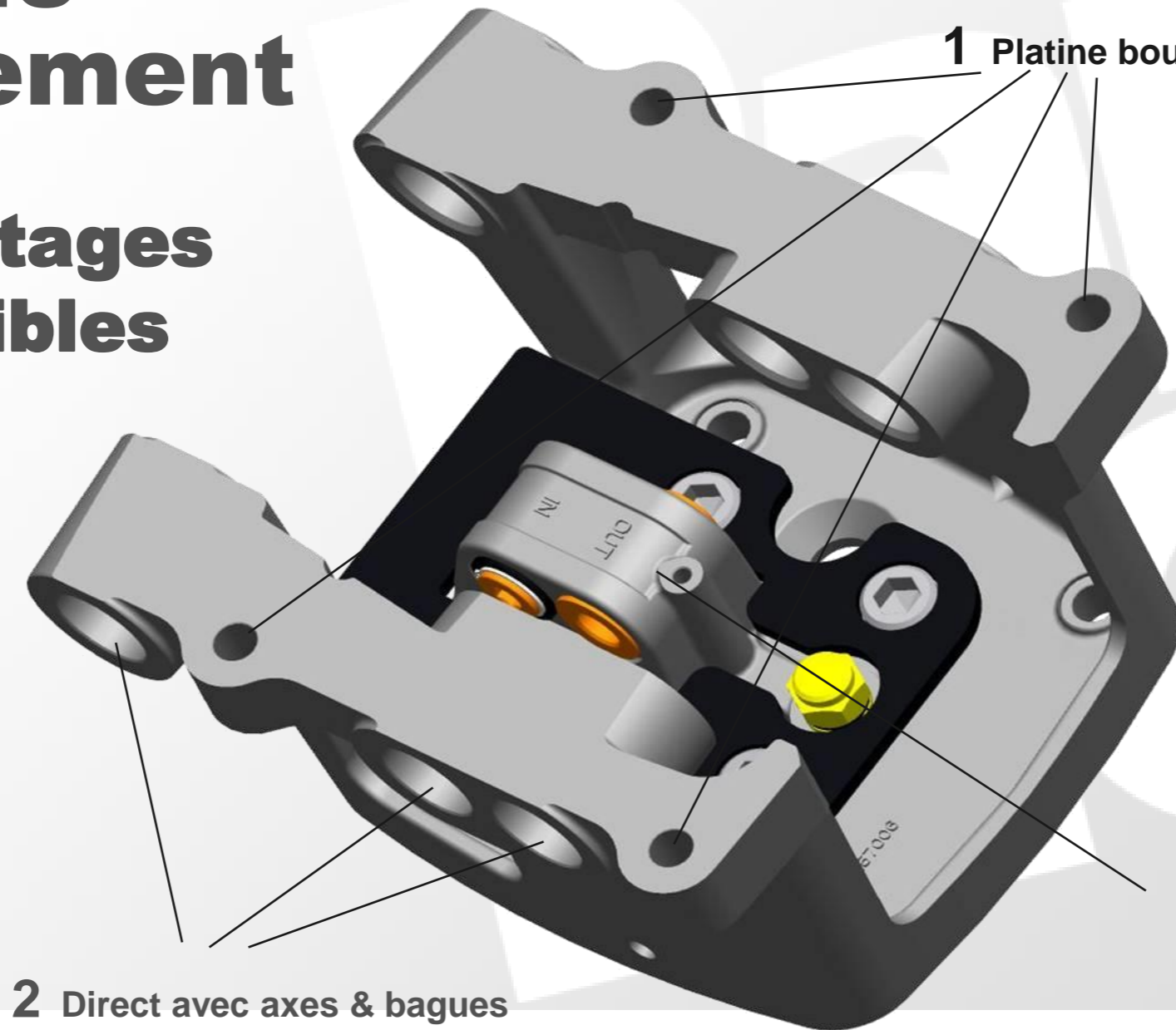
RAMMER HITS HARDER

Ram
mer®



Platine de raccordement

**2 montages
possibles**



1 Platine boulonnée

2 Direct avec axes & bagues

Raccordements hydrauliques
rotatifs, réversibles et
protégés.

RAMMER HITS HARDER

**Ramm
mer**[®]

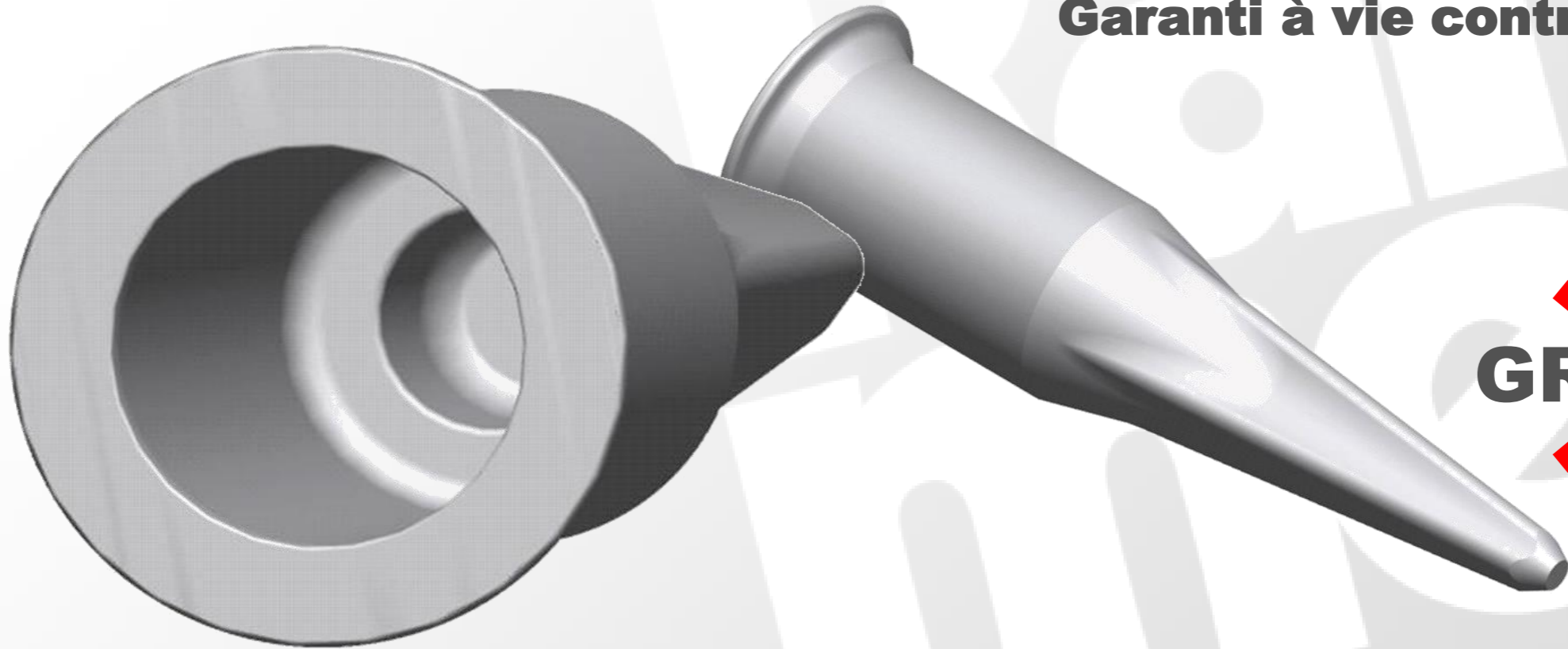
Outil pyramidal

Outil massif = Longévité accrue

Très grande résistance

Acier suédois, plus résistant à l'usure

Garanti à vie contre la casse



~~GRAISSE~~

Outil creux: Confine le guidage Piston / Outil à l'abri des poussières.

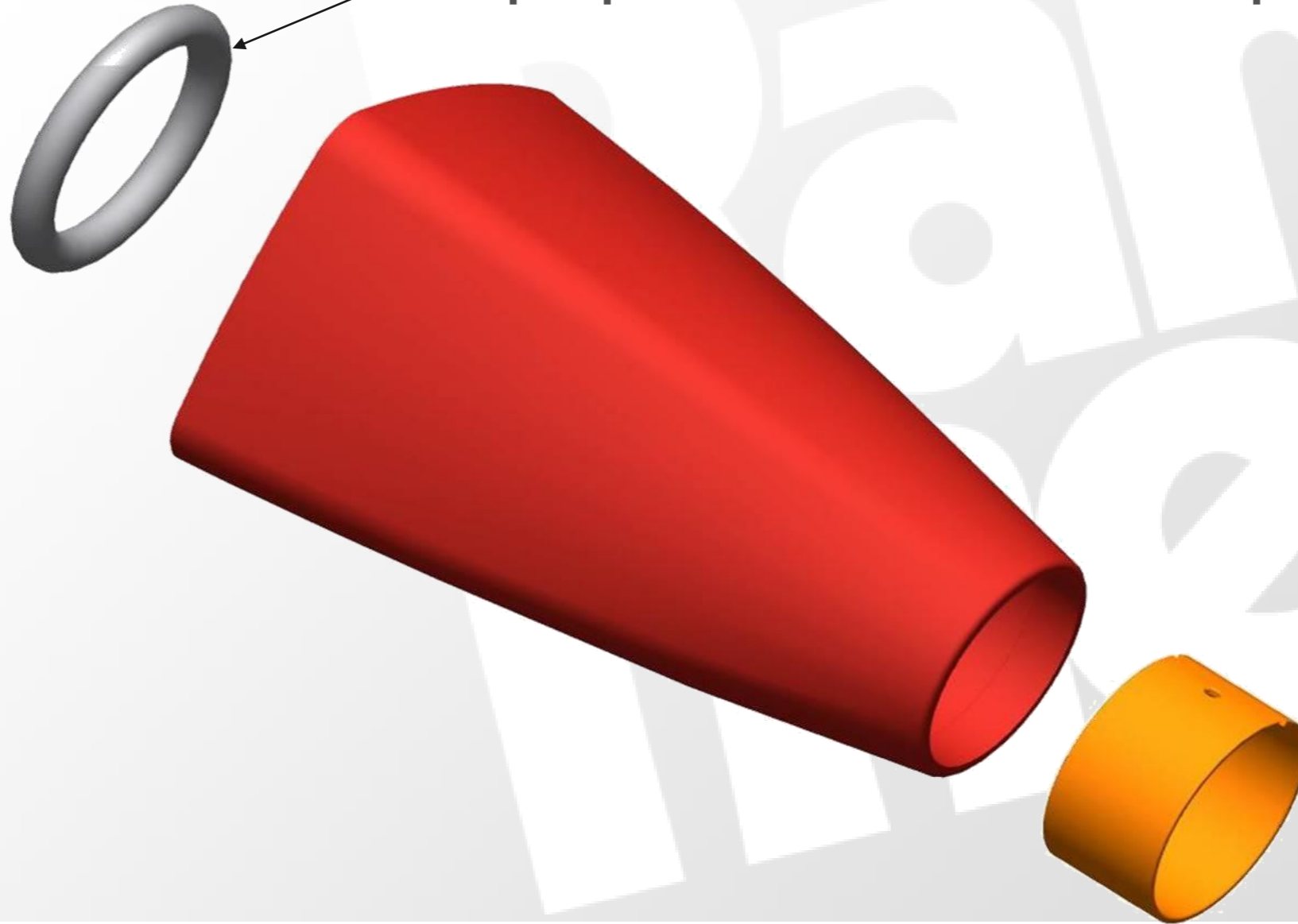
Bague de guidage auto lubrifiée: Cette solution innovante ne nécessite aucun apport de graisse.

RAMMER HITS HARDER

**Ram
mer®**

Corps

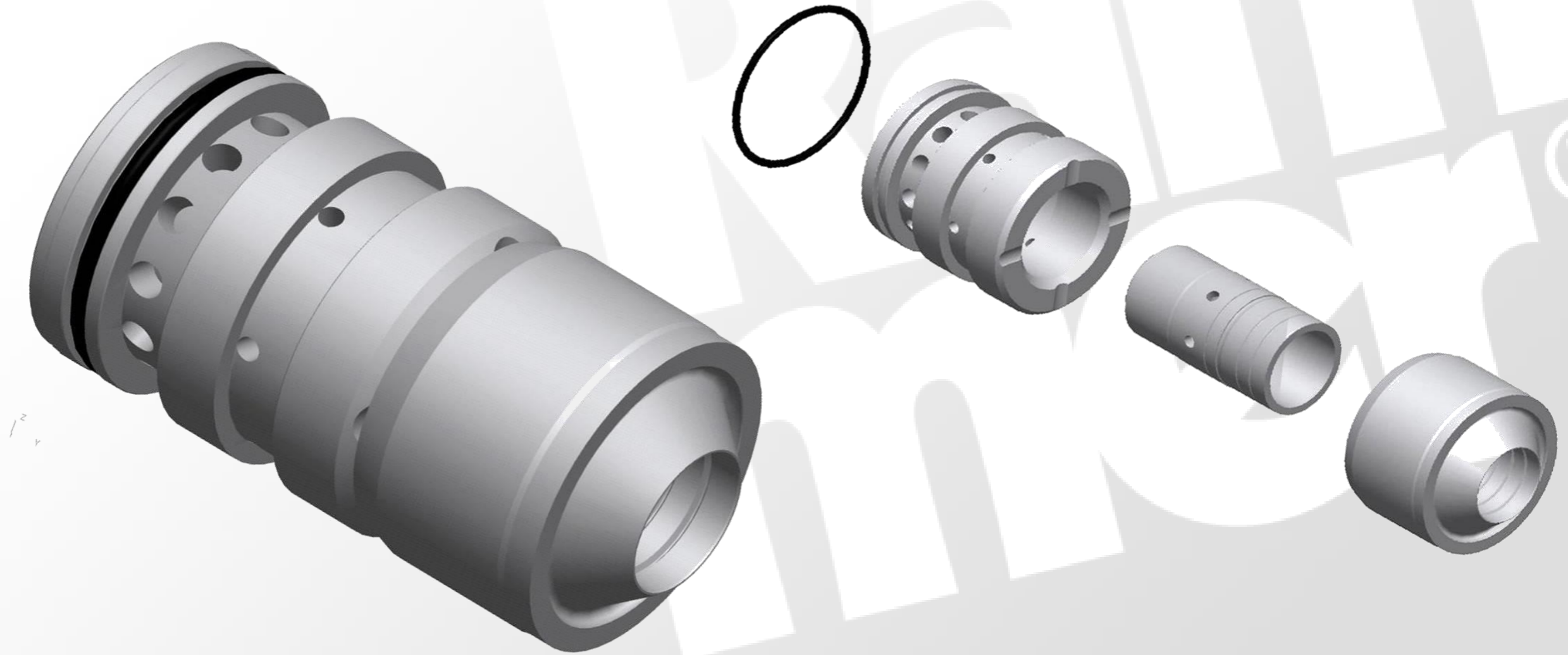
**Portée d'outil circulaire en caoutchouc
pour parfaire l'étanchéité à l'eau et aux poussières**



RAMMER HITS HARDER

**Ram
mer®**

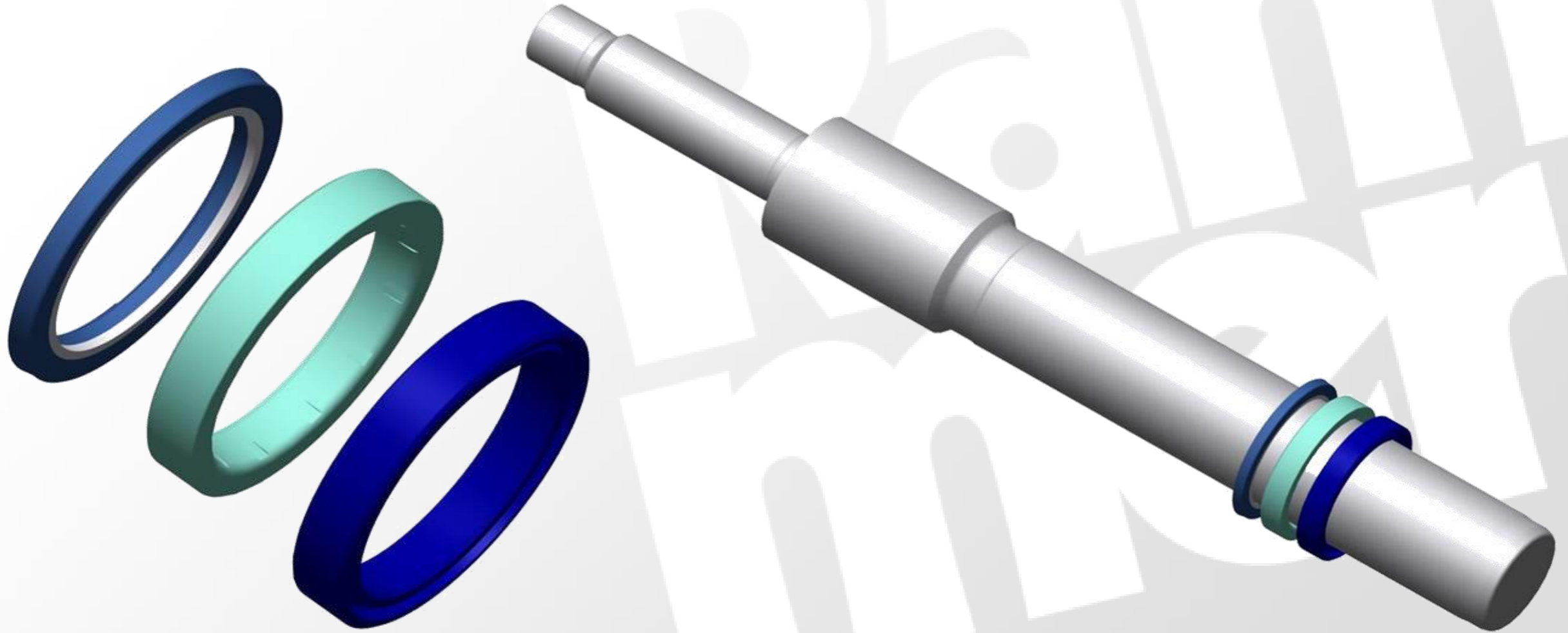
Distributeur



RAMMER HITS HARDER

**Ram
mer**[®]

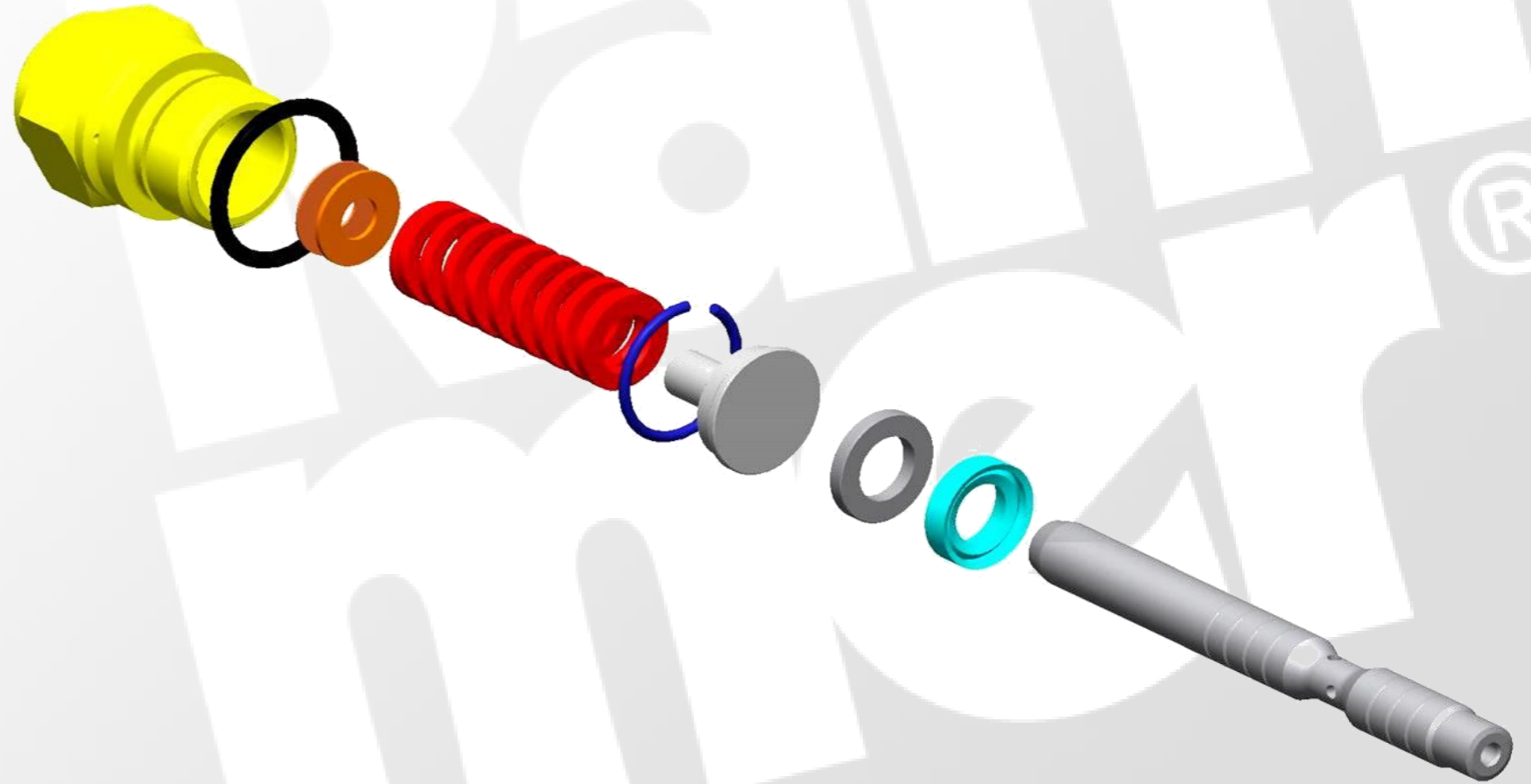
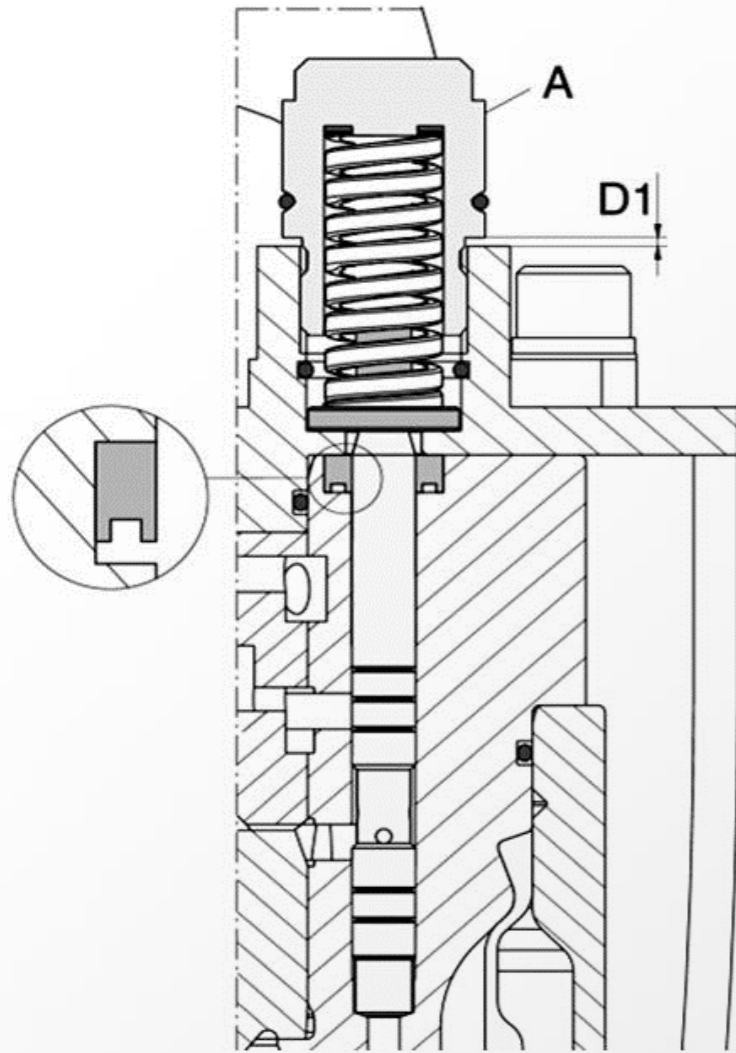
Piston et joints



 RAMMER HITS HARDER

**Ram
mer**[®]

Clapet d'ajustement de pression

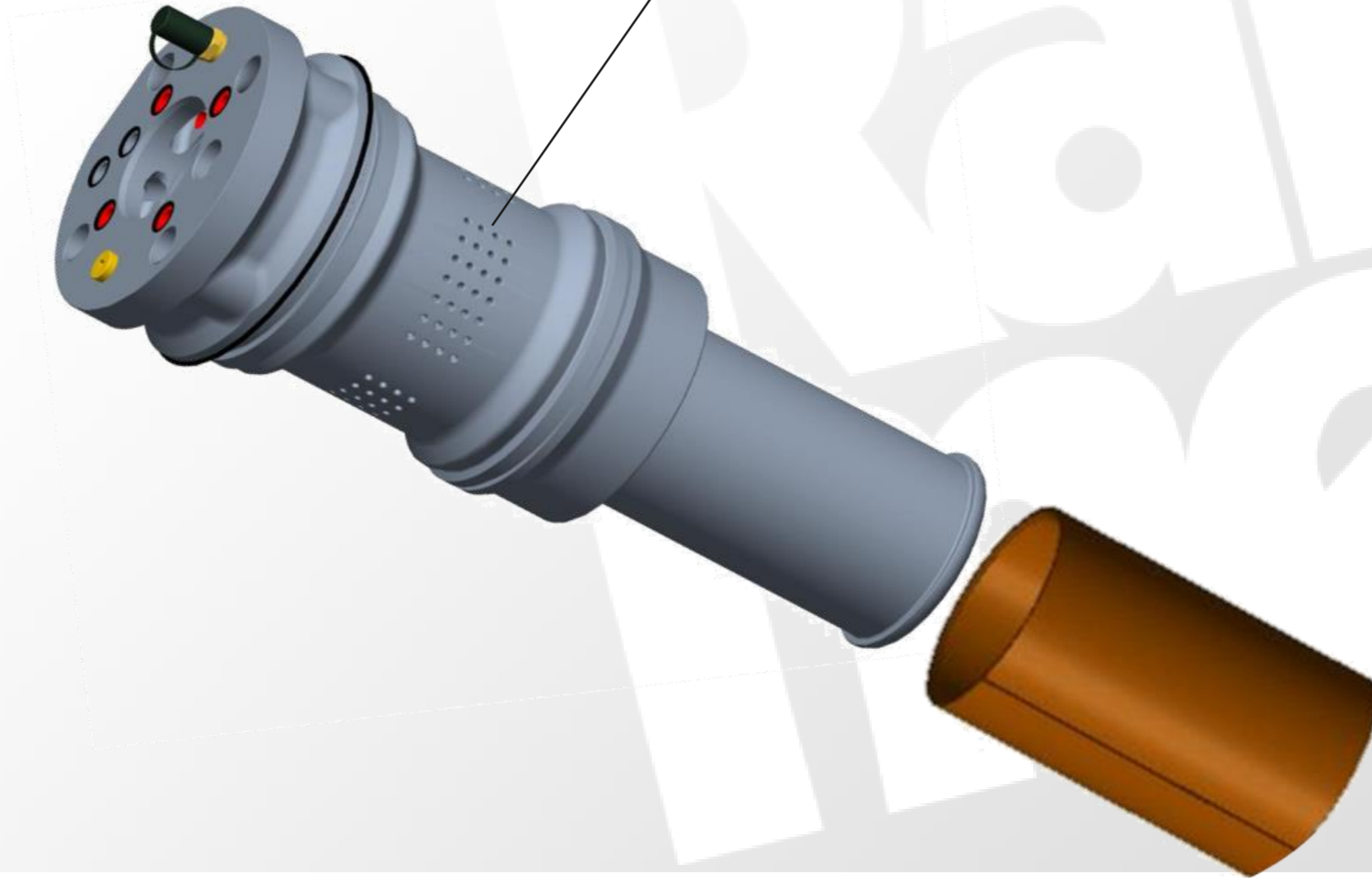


RAMMER HITS HARDER

Rammer[®]

Cylindre

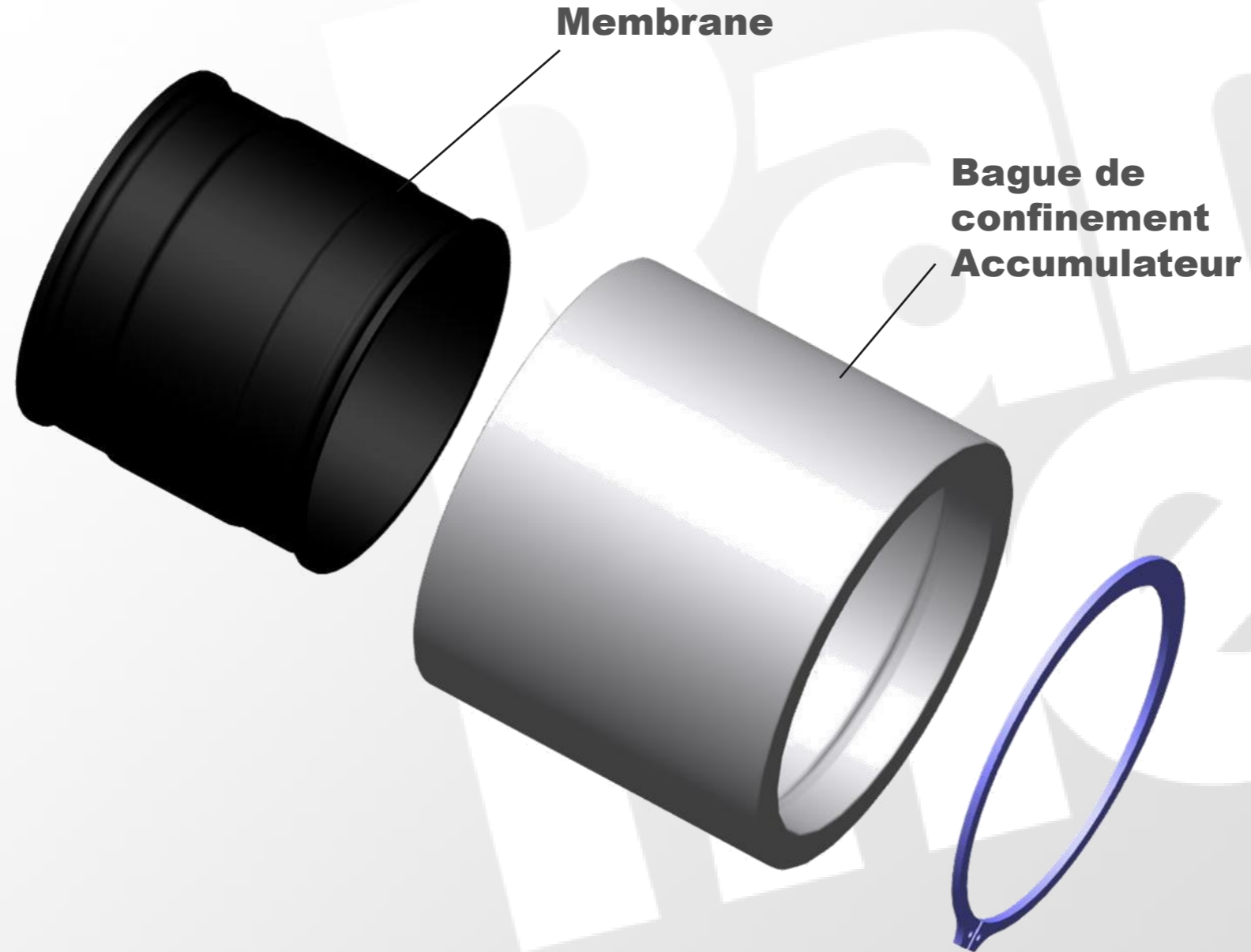
Perforations uniformément réparties par lesquelles le fluide hydraulique comprime la membrane de l'accumulateur.



RAMMER HITS HARDER

**Ram
mer**[®]

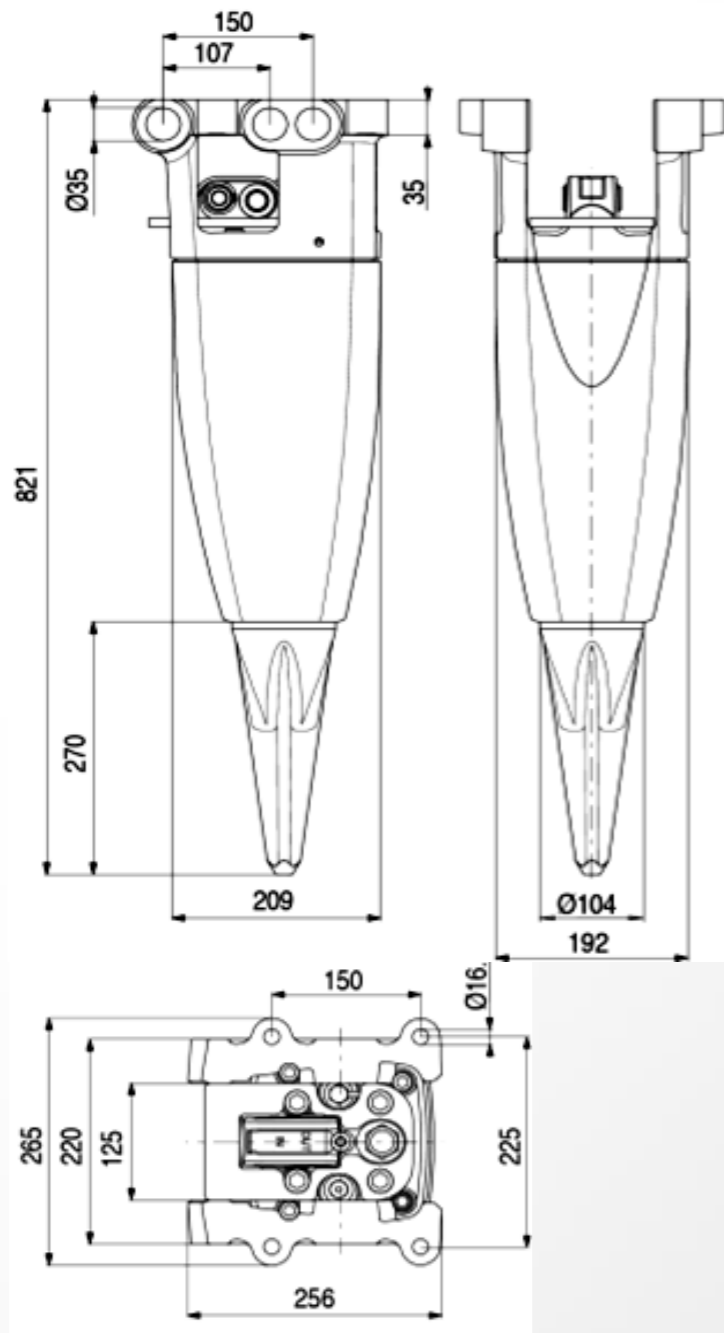
Accumulateur



RAMMER HITS HARDER

**Ram
mer**[®]

108

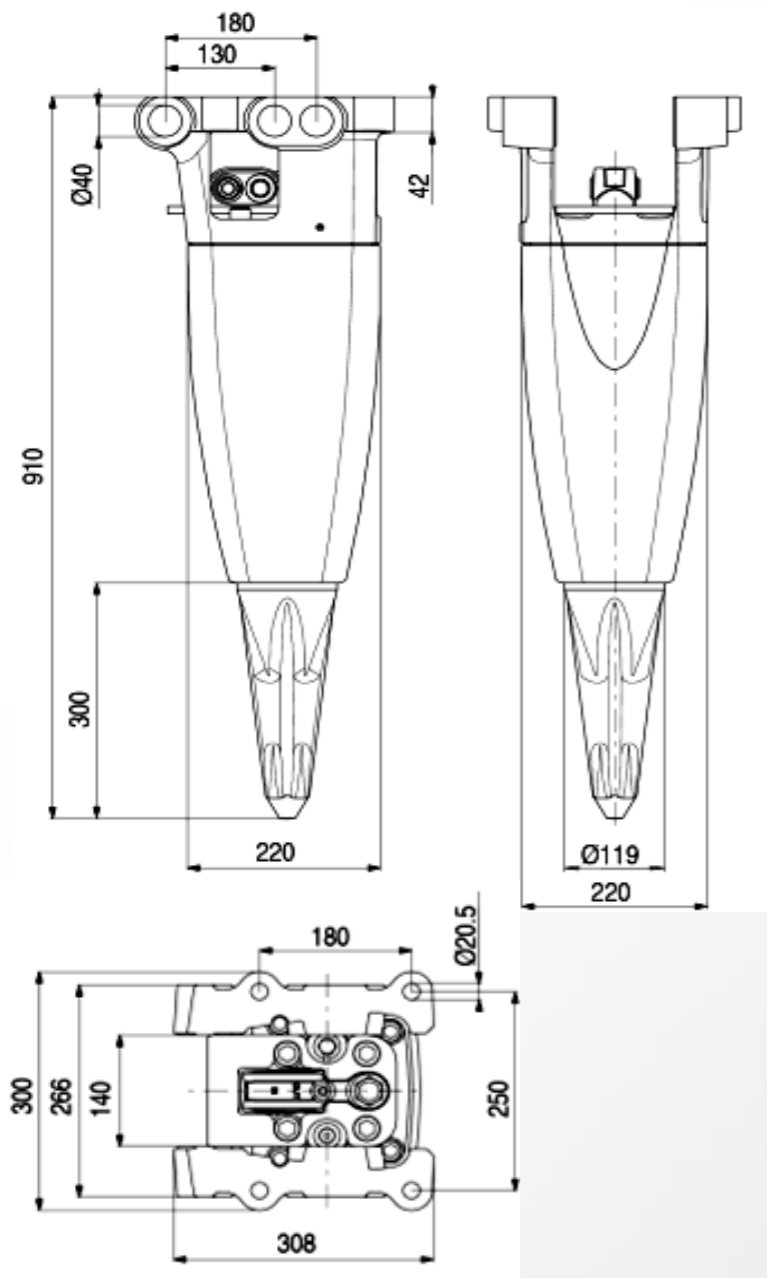


Poids de travail:	80 kg
Fréquence d'impacts:	400 - 1900 cp/min
Pression de fonctionnement:	100 - 140 bar
Souape de décharge min:	150 bar
Souape de décharge max:	220 bar
Débit d'huile:	12 - 30 l/min
Pression de retour max:	20 bar
Puissance d'entrée:	7 kW
Diamètre d'outil:	104 mm
Flexibles de connexion:	
Entrée (IN):	(BSP) R ½" / JIC 8
Retour (OUT):	(BSP) R ½" / JIC 8
Diamètre intérieur, min.:	
Entrée:	12 mm
Retour:	12 mm
Plage de mini pelles:	0,8 - 1,8 t

RAMMER HITS HARDER

**Ram
mer®**

211

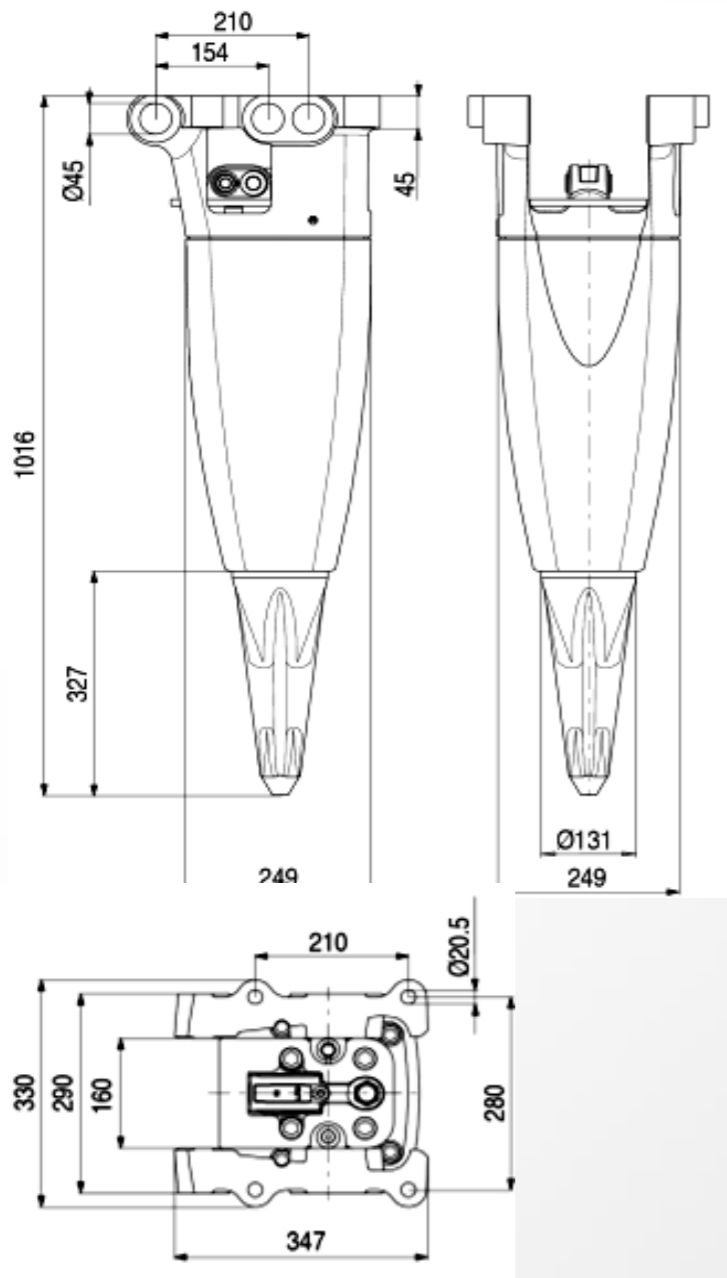


Poids de travail:	115 kg
Fréquence d'impacts:	400 - 1900 cp/min
Pression de fonctionnement:	100 - 140 bar
Souape de décharge min:	150 bar
Souape de décharge max:	220 bar
Débit d'huile:	14 - 40 l/min
Pression de retour max:	20 bar
Puissance d'entrée:	9,3 kW
Diamètre d'outil:	119 mm
Flexibles de connexion:	
Entrée (IN):	(BSP) R ½" / JIC 10
Retour (OUT):	(BSP) R ½" / JIC 10
Diamètre intérieur, min.:	
Entrée:	12 mm
Retour:	12 mm
Plage de mini pelles:	1,2 - 2,6 t

RAMMER HITS HARDER

**Ram
mer**[®]

315

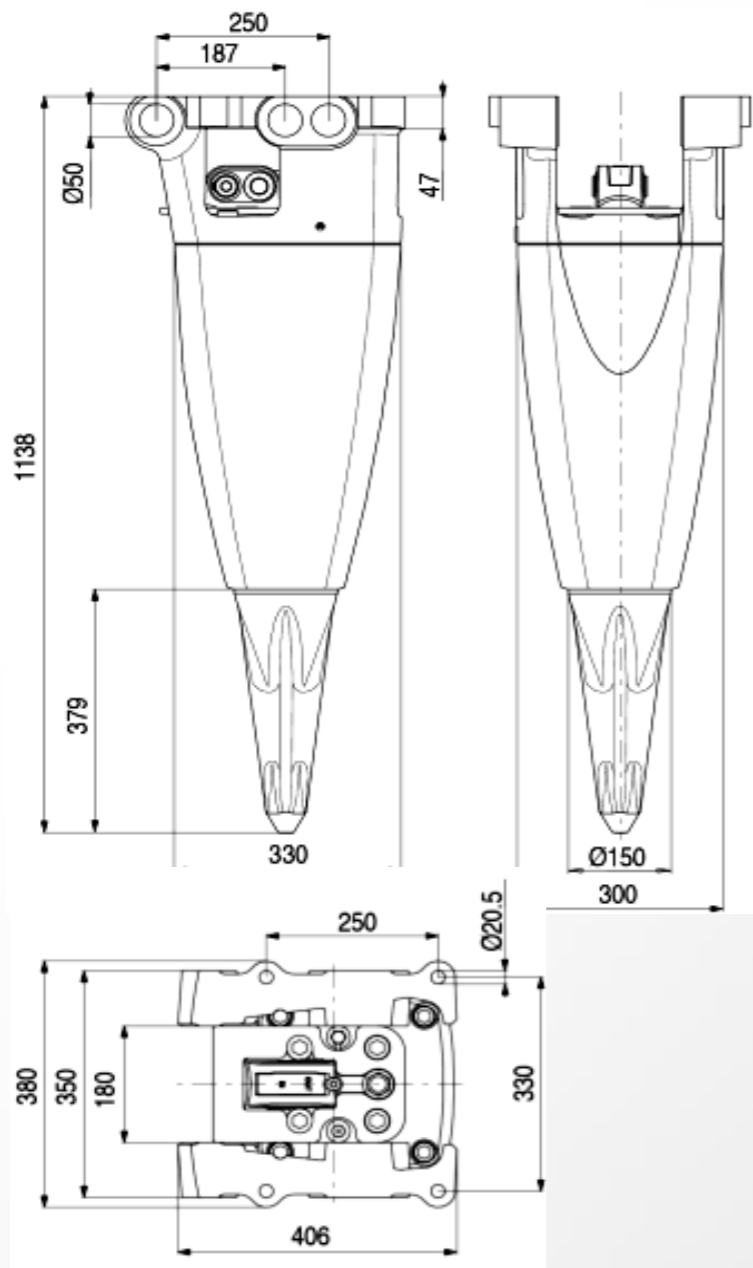


Poids de travail:	155 kg
Fréquence d'impacts:	400 - 1900 cp/min
Pression de fonctionnement:	100 - 140 bar
Souape de décharge min:	150 bar
Souape de décharge max:	220 bar
Débit d'huile:	16 - 50 l/min
Pression de retour max:	20 bar
Puissance d'entrée:	11,7 kW
Diamètre d'outil:	131 mm
Flexibles de connexion:	
Entrée (IN):	(BSP) R ½" / JIC 10
Retour (OUT):	(BSP) R ½" / JIC 10
Diamètre intérieur, min.:	
Entrée:	12 mm
Retour:	12 mm
Plage de mini pelles:	1,6 - 3,6 t

RAMMER HITS HARDER

**Ram
mer**[®]

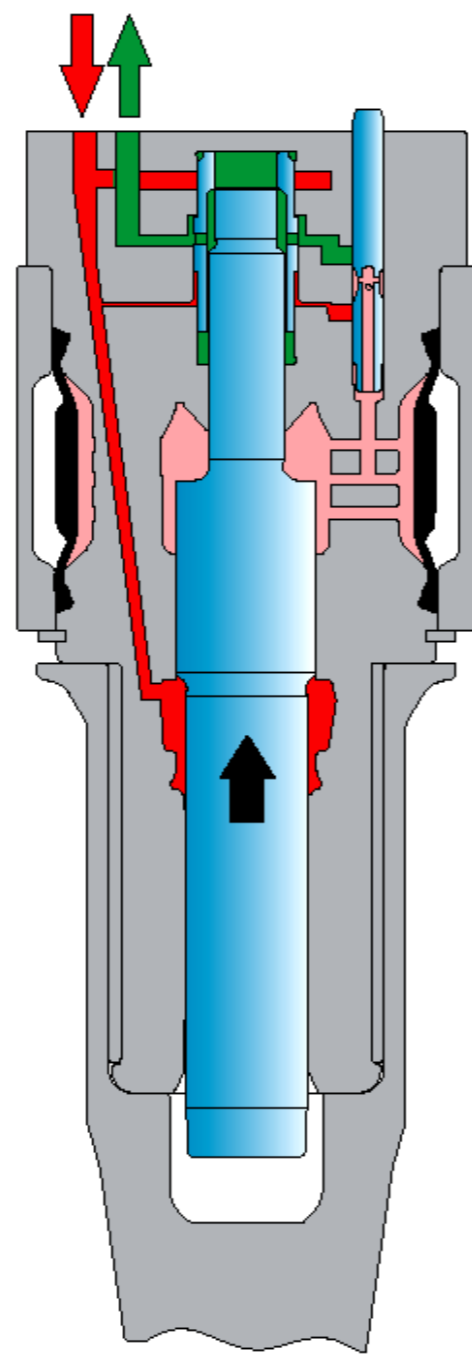
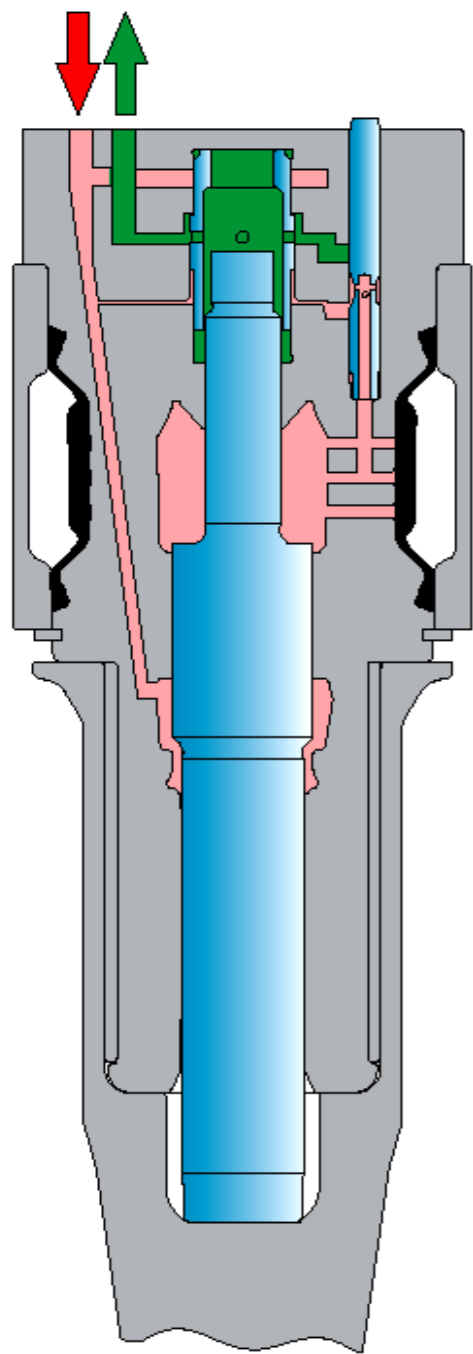
522



Poids de travail:	240 kg
Fréquence d'impacts:	400 - 1900 cp/min
Pression de fonctionnement:	110 - 150 bar
Souape de décharge min:	160 bar
Souape de décharge max:	220 bar
Débit d'huile:	20 - 70 l/min
Pression de retour max:	20 bar
Puissance d'entrée:	17,5 kW
Diamètre d'outil:	150 mm
Flexibles de connexion:	
Entrée (IN):	(BSP) R 3/4" / JIC 12
Retour (OUT):	(BSP) R 3/4" / JIC 12
Diamètre intérieur, min.:	
Entrée:	16 mm
Retour:	16 mm
Plage de mini pelles:	2,5 - 5,5 t

RAMMER HITS HARDER

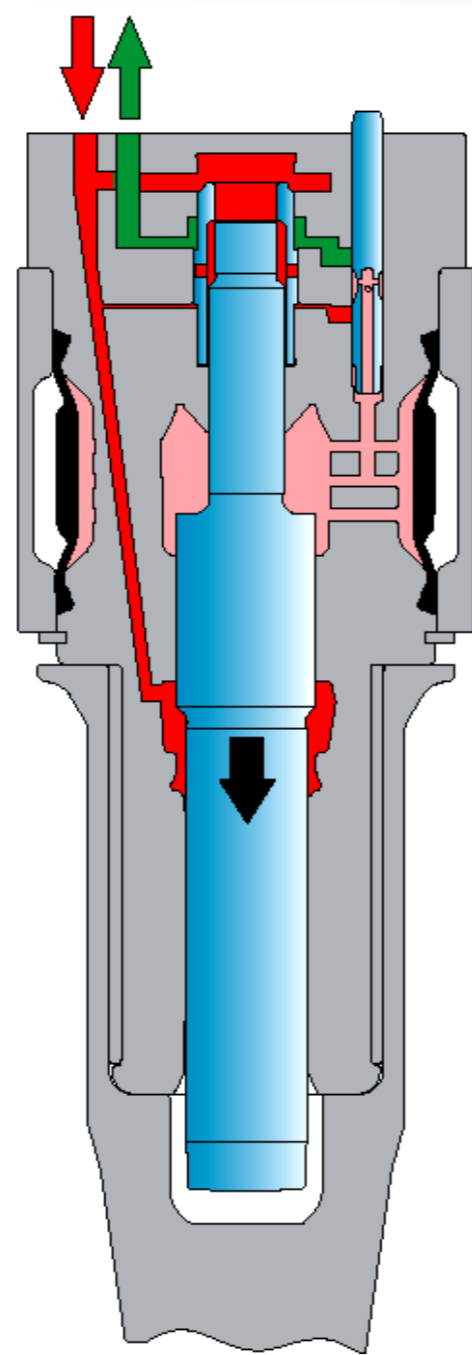
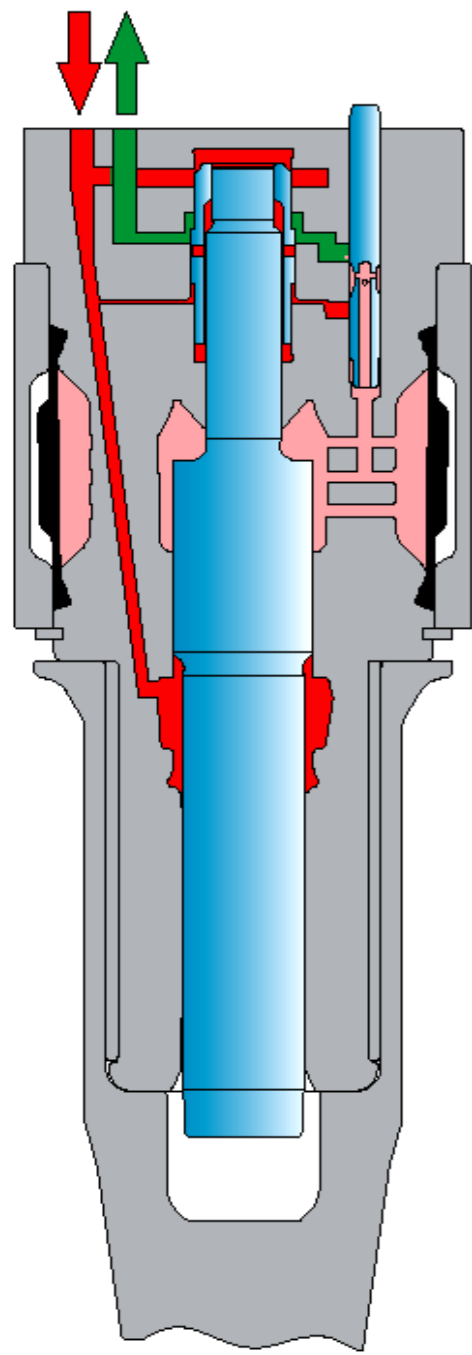
**Ram
mer**[®]



RAMMER HITS HARDER

Principe de
fonctionnement

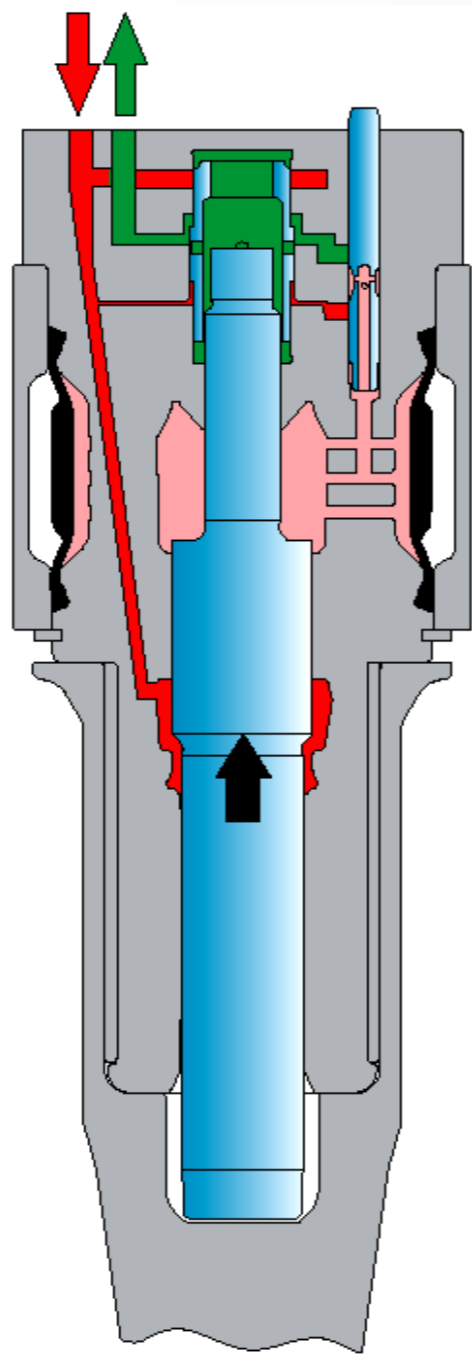
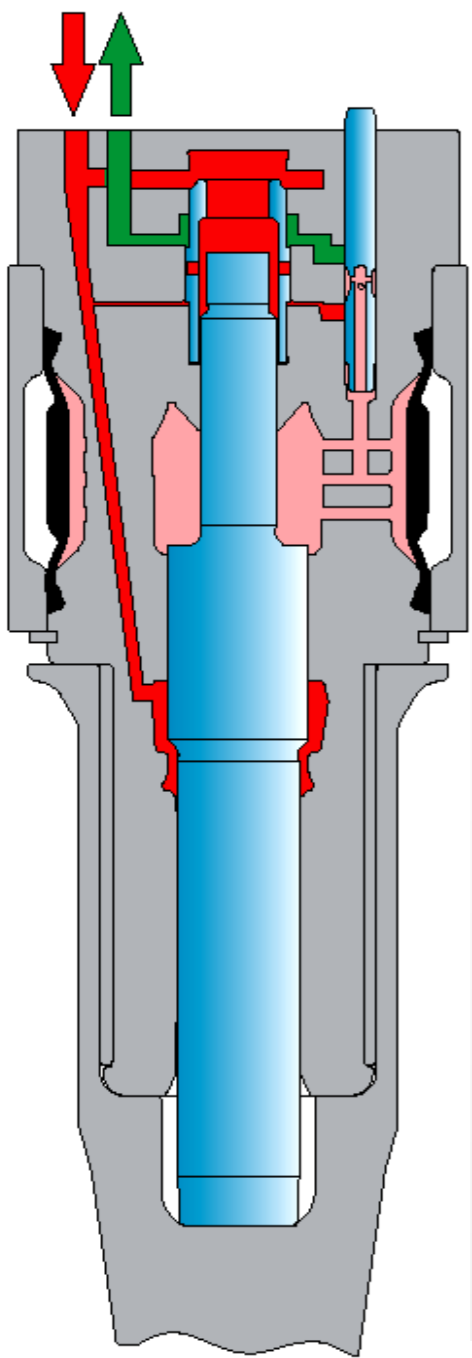




RAMMER HITS HARDER

Principe de
fonctionnement

**Ram
mer**[®]



RAMMER HITS HARDER

**Principe de
fonctionnement**



Rammer[®]

www.rammer.com