

FARINO Q LED

FARINO Q LED Scheinwerfer

12.16501.0Vo12 9 LED 24W WEIß (3000K) SKI - 10°

Spot FARINO Q

Boîtier en fonte d'aluminium

Articulation pour l'ajustage horizontal (120°) et

Pour l'ajustage vertical (180°)

Couvercle en verre sécurit (ESG)

Équipée avec 16 LED haute puissance (HP) 10° - Env.40W

Couleur: blanc chaud (env.3000K)

Indice de protection IP65, classe électrique I

Couleur: RAL(classic-unicolore)/HESS-DB+Glimmer(à préciser)

Branchement: borne 3 x 2,5 mm² dans le bloc d'alimentation

Poids: env.10 kg



Valeur technique

IK-Valeur o8
Indice de protection IP65



Avantages

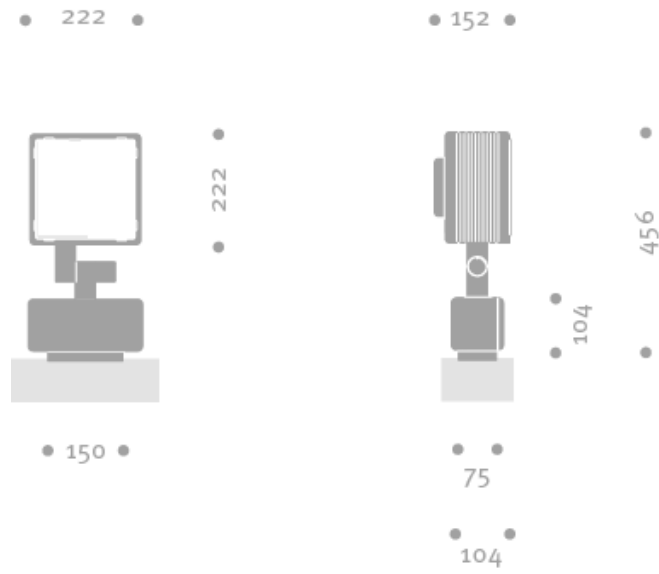
- Réglage simple du projecteur par roue à main
- Disponible dans un grand nombre de variantes, d'angles de rayonnement et d'appareillages différents

Télécharger

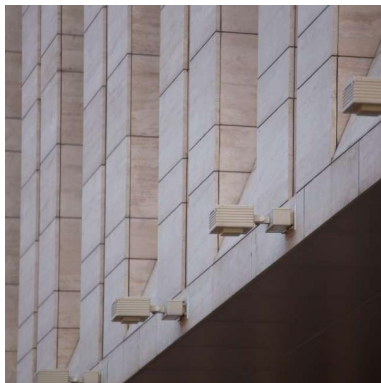
Dessin: [Farino_Q_ST.png](#)
Instructions de montage: [HessMA_FARINO.pdf](#)
IK protocole de contrôle: [Hess IK Farino Q ESG klar 230306.pdf](#)

FARINO Q LED

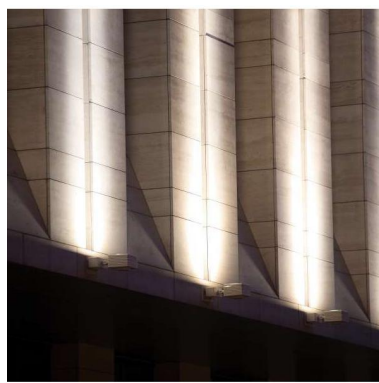
Dessin



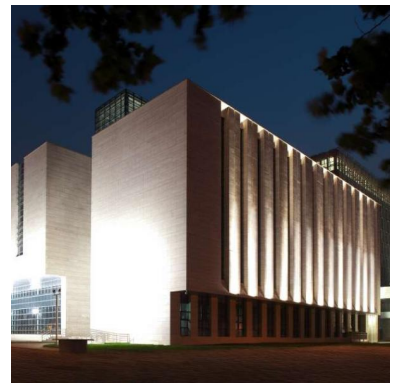
Projets



Hebei Bibliothek
CN - Shijiazhuang



Hebei Bibliothek
CN - Shijiazhuang



Hebei Bibliothek
CN - Shijiazhuang