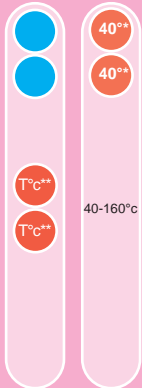


# SIROCCO 1080

Lamineur à chaud et à froid 1,08 m

Sirocco 1080 est particulièrement recommandée aux ateliers ayant des besoins de plastification ponctuels. Ses spécificités correspondent aux utilisateurs désireux offrir des prestations standards de finition sans investissement important.

Températures  
en utilisation



## Films à froid :

- Lamination, montage, adhésivage.

\* 40°C température de chauffe préconisée pour optimiser vos résultats avec ces films.

## Films thermiques (ou à chaud) :

- Encapsulation avec tout film thermique jusqu'à 125 µ par face
- Encapsulation avec dos opaque
- Emploi de films différents (texture ou finition) en position supérieure et inférieure.

T°C\*\* Réglage de température identique des rouleaux chauffants supérieur et inférieur.

Sirocco 1080 se fond dans votre espace. Modèle à poser sur une table, le lamineur peut être installé en option sur un stand à roulette avec réserve pour le stockage des bobines de film.



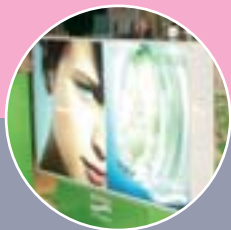
*Economique, Sirocco 1080 répond aussi bien aux besoins d'opérateurs novices que professionnels désireux d'acquérir une autonomie de fabrication.*

# SIROCCO 1080

## Spécifications



|   |                                     |
|---|-------------------------------------|
| Largeur maximum de travail                                  | 1080 mm                             |
| Longueur des rouleaux                                       | 1130 mm                             |
| Diamètre de rouleaux chauffants                             | 54 mm                               |
| Epaisseur maximum document + support                        | 25 mm                               |
| Epaisseur maximum de film                                   | 125 microns / face                  |
| Réglage de la température des rouleaux                      | oui, 40°C à 160°C                   |
| Affichage digital de la pression des rouleaux               | oui                                 |
| Axes enrouleur et dérouleur supérieurs, dérouleur inférieur | oui                                 |
| Axes livrés avec la machine                                 | 3                                   |
| Vitesse maximum (m/min)                                     | 3                                   |
| Marche arrière  | oui                                 |
| Commande de l'entraînement par pédale                       | oui                                 |
| Boutons d'arrêt d'urgence                                   | 2                                   |
| Stand monté sur roulettes autobloquantes                    | en option                           |
| Ré-enrouleur électrique                                     | en option                           |
| Puissance moteur (W)  | 100                                 |
| Puissance de chauffe (W)                                    | 2800                                |
| Voltage   | 230V / 50-60Hz monophasé            |
| Ampérage  | 13                                  |
| Dimensions de la machine seule (cm)                         | L142 x P62 x H58 (stand P76 x H126) |
| Poids de la machine seule (kg)                              | 122                                 |
| Poids du stand (kg)   | 42                                  |
| Dimensions de la machine emballée (cm)                      | L180 x P105 x H100                  |
| Poids de la machine emballée (kg)                           | 209                                 |
| Fabrication Française                                       |                                     |
| Certification CE  |                                     |



Voici quelques exemples de finition réalisés sur SIROCO 1080.



KALA SAS - Parc de l'Ecotay  
35 410 Nouvoitou - France

Tel. : +33 (0)2 99 37 64 64 - Fax : +33 (0)2 99 37 64 65  
Internet : [www.kala.fr](http://www.kala.fr) - e-mail : [info@kala.fr](mailto:info@kala.fr)