

FTP

Capteurs de pesage à cisaillement et flexion



FLEXION: portée de 75 kg à 300 kg



IP67

CISAILLEMENT: portée de 500 kg à 10000 kg

IP68
IP69K







Description

- Acier inox AISI 420
- Erreur combinée $\pm 0,02\%$
- Indice de protection IP67 - IP68

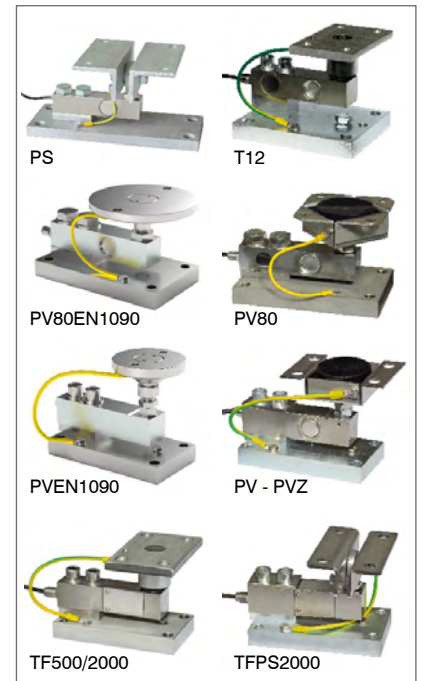
Spécifications techniques

PORTÉE	kg	CLASSE DE PRÉCISION C3		POIDS NET (kg)	CODE
75		•	•	0.9	FTP75
150		•	•	0.9	FTP150
300		•	•	0.9	FTP300
500		•	•	0.9	FTP500
750		•	•	0.9	FTP750
1000		•	•	0.9	FTP1000
1500		•	•	0.9	FTP1500
2000		•	•	0.9	FTP2000
3000		-	-	1.6	FTP3000
5000		-	-	1.6	FTP5000
10000		-	-	3.8	FTP10000





Certifications

-  OIML R60 C3
-  Conforme aux normes de l'Union Douanière Eurasienne
-  Équivalent du marquage CE pour le Royaume-Uni
-  Conforme aux normes du Royaume-Uni pour l'usage légal pour le commerce

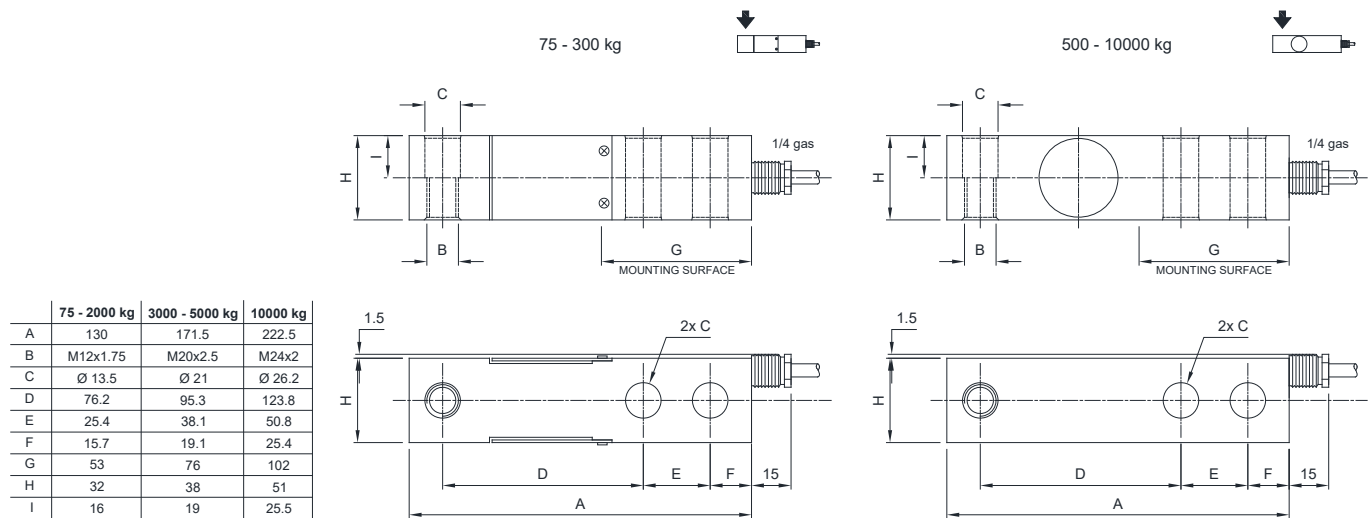
KITS DE MONTAGE



Certifications sur demande

	Déclaration de conformité + degré de protection IP69K Résistant au nettoyage d'eau à haute pression ou à jet de vapeur (essai: eau pulvérisée à une distance maximale de 150 mm) Pression d'eau: 100 bars; température: 80 °C; durée de l'essai: 250 secondes (norme de référence: DIN 40050-9)
	ATEX II 1GD (zones 0-1-2-20-21-22) (CE - UK)
	IECEx (zones 0-1-2-20-21-22)
	Conforme aux normes de l'Union Douanière Eurasienne qui permet l'usage en atmosphère explosible

Dimensions (mm)



Caractéristiques techniques

Matériel	Acier inox AISI 420	
Classe de précision OIML R60 • Divisions de contrôle de l'échelle	C3 • 3000	-
Charge nominale (E max)	75 - 150 - 300 - 500 kg 1000 - 1500 - 2000 kg	3000 - 5000 - 10000 kg
Échelon de vérification minimal (V min)	E max / 15000	-
Erreur combinée	≤ ±0.02%	
Degré de protection	IP67 (75 - 300 kg), IP68 (500 - 10000 kg)	
Résistance d'entrée	385 Ω ± 10	400 Ω ± 15
Résistance de sortie	350 Ω ± 3	350 Ω ± 5
Sensibilité	2 mV/V ± 0.1%	Tension d'alimentation max tolérée 15 V
Effet de la température sur le zéro	0.002% °C	Équilibrage de zéro ±2%
Effet de la température sur la pleine échelle	0.0012% °C	Résistance d'isolement ≥ 5000 MΩ
Compensation thermique	-10 °C / + 40 °C	Charge statique maximale (% sur la pleine échelle) 150%
Gamme de température de fonctionnement	-20 °C / + 70 °C	Charge de rupture (% sur la pleine échelle) 200%
Fluage après 30 minutes	0.03%	Déflexion à la charge nominale 0.4 mm

Connexions électriques

Longueur de câble	5 m (75-5000 kg); 10 m (10000 kg)
Diamètre du câble	5 mm
Fils conducteurs	6 x 0.25 mm ²

