



LHC 650 Basic

Four d'étalonnage de température portable à bloc sec jusqu'à 650°C

Le four d'étalonnage/calibreur de température portable à bloc sec LHC 650 Basic est conçu pour réaliser des étalonnages de température compris entre +40°C et +650°C.

Ce four de calibration constitue une solution polyvalente pour l'étalonnage des thermocouples et des Pt100 dans les environnements industriels. Il offre de bonnes performances en termes de stabilité et d'uniformité, ainsi qu'un temps de réponse rapide.

Le LHC 650 bBasic est facile à utiliser, grâce à sa conception compacte et légère. De plus, grâce à une poignée sur le dessus du bloc, il se transporte facilement à la main ou bien dans une valise de transport adaptée (en option).

Grâce à la grande taille de l'insert et ses multiples trous, le LHC 650 peut être utilisé pour calibrer plusieurs sondes à la fois, suivant l'insert et votre besoin. Le diamètre du bloc sec est de 27 mm et sa profondeur de 165 mm.

Avantages

- Rapide, compact, léger et transportable
- Grande capacité d'étalonnage
- Contrôleur de température facile et intuitif avec 4 chiffres et une résolution de 0,1°C
- Insert standard Ø 27mm, longueur 165mm
- Différents types d'inserts
- Exactitude $\pm 0,4^\circ\text{C}$
- Sonde Pt100 intégrée pour mesure de référence de température
- Stabilité de température $\pm 0,05^\circ\text{C}$
- Uniformité $\pm 0,05^\circ\text{C}$
- Garantie 3 ans

Applications

- Étalonnage sur site
- Maintenance et Service
- Construction de Machines
- Tous types d'industrie



LHC 650 Basic

Caractéristiques :

Bloc grande capacité	
Température d'utilisation (°C)	de + 40°C à + 650°C
Exactitude	± 0,4°C
Stabilité	± 0,05°C
Résolution	± 0,1°C
Uniformité	± 0,05°C
Contrôle de température	Thermocouple interne
Volume d'étalonnage	Ø 27mm, longueur 165mm
Temps de chauffe	de + 50°C à + 600°C : 20 minutes
Temps de refroidissement	de +600°C à + 100°C : 35 minutes
Boîtier et assemblage	Portable
Dimensions (mm)	190 x 270 x 428
Poids	Environ 7,6 kg
Alimentation	100 à 234 VAC 50/60 Hz
Consommation	max. 1200 W
Insert Standard (mm)	B : 1 x Ø 3,2 / 1 x Ø 5 / 1 x Ø 6,5 / 1 x Ø 10,5
Inserts optionnels (cf. Options)	

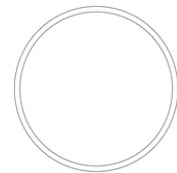
Livré avec :

- Instrument de base LHC 650 Basic
- Câble d'alimentation
- Insert standard (mm) :
B : 1 x Ø 3,2 / 1 x Ø 5 / 1 x Ø 6,5 / 1 x Ø 10,5
- Certificat d'étalonnage d'usine, traçable, en 5 points
- Manuel d'instructions
- 3 ans de garantie contre les défauts de fabrication

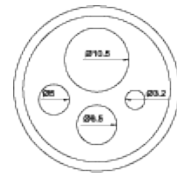
Options (à commander séparément)

- Chariot de transport avec roulettes et poignée
- Certificat d'étalonnage ENAC, équivalent COFRAC / ISO17025
- Port de communication RS 485
- Inserts optionnels (mm) :

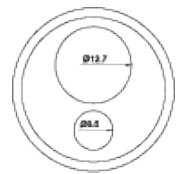
- A** : Vierge, sans trous
- C** : 1 x Ø 6,5 / 1 x Ø 12,5
- D** : 1 x Ø 4,5 / 1 x Ø 6,5 / 1 x Ø 10,5
- E** : 1 x Ø 15,7
- F** : 1 x Ø 17,5
- G** : 1 x Ø 3,2 / 1 x Ø 5 / 1 x Ø 7 / 1 x Ø 10,5



Insert A



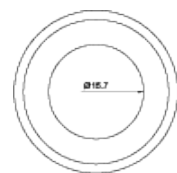
Insert B
Standard



Insert C



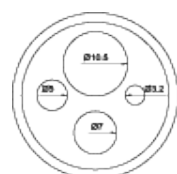
Insert D



Insert E



Insert F



Insert G