

A close-up, high-angle photograph of a large-format scanner. The scanner is dark grey or black with a white lid that is open, revealing the scanning bed. The background is a soft, out-of-focus green and white. A semi-transparent dark grey box is overlaid at the bottom of the image, containing the title text.

Scanner Grand Format Couleurs de KURABO

K-IS-A1FW, K-IS-A1FW Plus & K-IS-A0FW

Numérisez vos documents fragiles et œuvres d'art sans compromis sur la qualité de l'image grâce à la gamme de scanners à plat de Kurabo. Elle se décline en trois modèles disponibles en deux tailles A1+ et A0+. Un capteur CCD et une caméra permettent une capture en continue sans besoins d'assemblage (stitching).

Les scanners couleurs de Kurabo sont utilisés pour numériser rapidement, précisément et avec efficacité une grande variété de documents, tels que des cartes, atlas, plans, planches cadastrales, livres, documents fragiles et précieux, œuvres d'art, objets,...

Spécifications Techniques

Garantie une année sur site

Modèle de Scanner

Source lumineuse

Capteur

Surface de Numérisation

Résolution Optique

Résolution Maximale

Vitesse de Numérisation

Précision

Sortie de Numérisation

Interface en sortie

Cable réseau

Carte d'interface réseau

Compatibilité

Dimensions

Poids

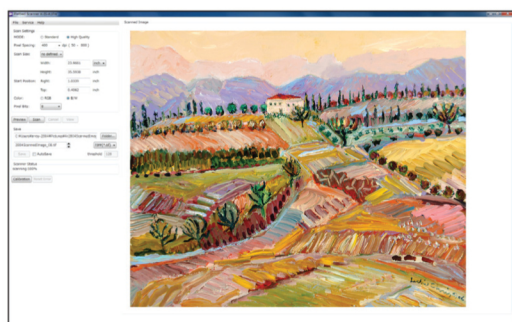
Electrique

Environnement

	K-IS-A1FW	K-IS-A1FW Plus	K-IS-A0FW
Source lumineuse	Deux lampes LED réglables (Arrière et Avant) au travers du contrôle individualisé de l'intensité lumineuse (0% à 100%)		
Capteur	Une caméra CCD RGB		
Surface de Numérisation	A1+ - 61 x 91,4 cm (24" x 36")		A0+ - 91,4 x 127 cm (24 x 36")
Résolution Optique	400 dpi	800 dpi	1000 dpi
Résolution Maximale	800 dpi	1600 dpi	2000 dpi
Vitesse de Numérisation	20" pour un format D (61 x 91 cm)		17" le format E (91 x 122 cm)
Précision	+/-0.1% +/-1 pixel		+/-0.05% +/-1 pixel
Sortie de Numérisation	RGB 24 bits et Niveaux de Gris (16 ou 8 bits)		RGB (24 ou 36 bits) et Niveaux de Gris (16 ou 8 bits)
Interface en sortie	Connexion réseau 1000 base-T (IEEE 802.3ab)		
Cable réseau	Catégorie 6 ou supérieure		
Carte d'interface réseau	Intel Pro/1000 inclus		
Compatibilité	Architecture Windows Vista-32/64 bits, Windows 7/8/10 - 32/64 bits		
Dimensions	158 x 82 x 104 (L x l x h)		188 x 125 x 82 (L x l x h)
Poids	120 kg (hors piètement)		280 kg
Electrique	AC 100 - 240V @ 50/60Hz @250VA		
Environnement	15° - 30° Celsius / 30 - 75 % RH (sans-condensation)		

Logiciel Inclus

Logiciel de numérisation



Le logiciel de numérisation livré en standard avec le scanner à plat de Kurabo dispose d'une interface intuitive pour numériser, prévisualiser et sauvegarder les documents. Il permet aux utilisateurs d'affecter rapidement les paramètres de réglage standard ou de haute qualité. Ils peuvent interagir sur la résolution, la taille du document, la sélection de la zone à numériser, le choix du mode i.e couleurs ou Noir et Blanc, et la profondeur de pixels de votre fichier. Le logiciel comprend également la visionneuse Array View Lite qui comprend des outils de recadrage, zoom et de gestion de courbes tonales. Cette visionneuse offre des capacités d'inversion, de mise à l'échelle, de variation de la netteté et de changement du contraste et de la luminosité de l'image affichée.

Le logiciel du scanner grand format à plat de Kurabo est une solution complète qui permet à ses utilisateurs d'être immédiatement opérationnel.

72, Rue Baratte-Cholet
94100 ST-Maur-des-Fossés
contact@cadcams.com



Logiciels Optionnels

Aupier GigaStich et GigaLay

Aupier-GigaStitch est un logiciel professionnel de traitement et de recollement d'images. Il permet d'assembler des images globales ou partielles telles que des cartes, des plans et des photographies aériennes. D'autres outils de traitement d'image sont disponibles au travers d'une interface simple et ergonomique. Les fonctions principales inclus sont : ajustement et accroissement/diminution des couleurs, redressement, recadrage, mise à l'échelle, rotation, miroir, éclaircissement, flou, bruit, suppression, enregistrement, traitement par lot et impression... Aupier-GigaStitch est un outil conçu à la fois pour les utilisateurs occasionnels et professionnels.

Aupier-GigaLay permet l'assemblage de nombreuses images, et ce, jusqu'à une longueur de 10 mètres et jusqu'à 1 Go de taille mémoire. De nombreux outils d'optimisation sont également disponibles, et la gestion des fichiers hybrides raster/vecteur est également incluse.

Kurabo KB-Copy

Le logiciel **KB-Copy** est un logiciel de copie et de numérisation qui s'utilise facilement, et notamment au travers d'un écran tactile. Il permet la numérisation, et la reproduction avec agrandissement ou réduction et en multicopies.

