

VIBRATION / EXTRACTION

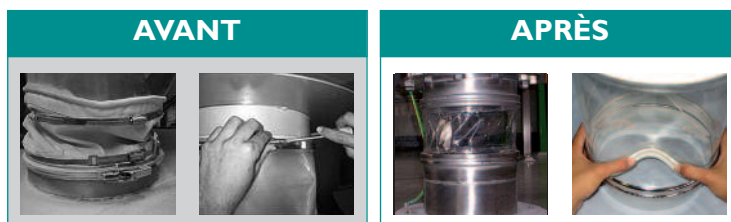
Manchettes de liaison BFM™

Palamatic revendeur



Raccorder de manière parfaitement étanche les parties hautes et basses d'une tuyauterie de façon statique et dynamique

L'ensemble est composé de deux tubulures inox et d'un raccord flexible. Du fait de sa conception, cette **manchette flexible** peut être installée et désinstallée sans outil en quelques secondes tout en assurant une connexion parfaitement étanche.



AVANTAGES

- Hygiène : aucune rétention, étanchéité parfaite.
- Taille : ajustement parfait.
- Installation : sans outil, avec système de détrompage.
- Tenue à la pression : en cas d'explosion, les joints se resserrent. Montage par l'intérieur, ce qui renforce le serrage.
- Tailles standard : de 100 à 650 mm par incréments de 50 mm (optimisation des stocks de pièces détachées).
- Sécurité : changement de la manchette flexible sans outil ; il suffit de l'emboîter avec les mains (un seul opérateur).

DIFFÉRENTS TYPES DE MANCHETTES FLEXIBLES



SEEFLEX 040

Polyuréthane, épaisseur 1mm
Très résistante, idéale sur tamis vibrants et criblesurs
T° = -40° à 82 °C - Agréée FDA

SEEFLEX 020

Polyuréthane, épaisseur 0.5 mm
Très résistante, idéale sur installation de pesage
T° = -40° à 82 °C - Agréée FDA



SEEFLEX 400W

Polyuréthane bleu, épaisseur 1mm, pour opération CIP
Très résistante aux acides et à la soude caustique
T° = -40° à 82°C (agréeée FDA)



250AS

Uréthane renforcé, épaisseur 0.64 mm
Très résistante aux déchirures, pour produits chimiques, anti-statique
T° = -40°C à 82°C - Perméabilité = 0 goutte

Voir toutes les autres versions sur notre site web : LM4 (polyester armé), TEFLEX (PTFE), KEVLAR et CAMLON (polyester)

Installations



Manchette sous vanne papillon avec tenue au vide



Manchette sur tamis vibrant



Manchette Seeflex et manchette en kevlar



Manchette sur trémie en charge

CARACTERISTIQUES OPTIMALES SUIVANT TYPE DE MANCHETTE :



- Raccords pour opérations CIP et dégazage
- Température de - 40 à + 300 °C
- Perméabilité zéro goutte
- Pression 5.5 bars
- Agréée FDA et alimentarité selon la norme CE 1935/2004
- Tenue aux acides et aux sodes caustiques
- Antistatique (milieu explosif)

DIMENSIONNEL : Elle peut être montée alignée, décalée ou sur partie oscillante

**IMPLANTATION
DES
MANCHETTES**

**Calcul
de la longueur
de la manchette**

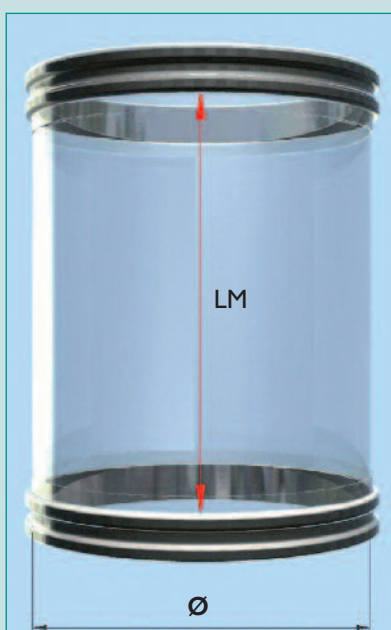
ALIGNÉ
EI* = LM** - 10 mm
(minimum)

DÉCALÉ
EI = LM - 20 mm
(minimum)

OSCILLANT
EI = LM - 40 mm
(minimum)

(*EI = Ecart d'Installation, **LM = Longueur Manchette)

Ø Diamètres internes standard en mm	Longueurs standard (LM) en mm	
100	100	150
125		
150		
200		
250		
300		
350		
400		
450		
500		
550		
600		
650	200	



NOTES

- 1 Le tube (T) en prolongement du profilé (P) mesure 52 mm de long. Celui-ci peut être facilement coupé sur un angle pour s'adapter à votre tuyauterie existante.
- 2 Penser à la longueur de la manchette flexible lors de la soudure des spigots sur votre tuyauterie. Les manchettes flexibles de longueur standard seront stockées et donc plus facilement accessibles. Cette solution est moins coûteuse que les manchettes de longueur non standard (réalisées sur mesure).
- 3 Si votre utilisation présente un risque d'électricité statique c'est à dire poussières de bois, de farine, de lait en poudre etc..., nous vous recommandons d'utiliser un câble antistatique, reliant les deux Spigots BFM™ ensemble.

Pour en savoir + : www.palamaticprocess.com

Rue de l'Écotais • Z.A. de La Croix Rouge • 35530 BRÉCÉ
Tél. : +33 (0)2 99 86 06 22 • Fax : +33 (0)2 99 86 08 10

