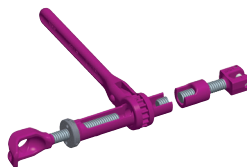




# ICE 120

La chaîne qui révolutionne le monde du levage

## Accessoires complémentaires



Tendeur ICE-CURT-GAKO utilisable en levage et arrimage



Coupleur chaîne ICE-VS



Plaque de charge avec gabarit de contrôle intégré



Bascule ICE WIPPE IW-13



Coupleur de fermeture ICE-IH pour élingue sans fin

Pour une capacité identique réduisez le poids de vos élingues de 30%

## Mailles de tête



Maille de tête IAK ou IAK-RG ou IBK-RG

## Crochets raccourcisseurs



Raccourcisseur ICE-VH

Raccourcisseur avec verrouillage ICE-MVK

## Crochets



Crochet ICE-AGH à verrouillage automatique



Crochet ICE-SH à linget



Crochet IMEG pour bennes



Crochet VMAGH à verrouillage automatique pour bennes

Diamètre de chaîne	Élingue 1 brin		Élingue 2 brins		Élingue 3-4 brins		Élingue sans fin	
Angle d'inclinaison	0°		0 - 45°		> 45 - 60°		-	
Facteur d'angle	1		1,4		1,5		1,6	
Ø 6	1,8		2,5		3,75		2,88	
Ø 8	3		4,25		6,3		4,8	
Ø 10	5		7,1		10,6		8	
Ø 13	8		11,2		17		12,8	
Ø 16	12,5		17		26,5		20	
	Pour un levage asymétrique, réduire de 50%							

Diamètre de chaîne	Chaîne simple		Chaîne double		Simple boucle		Double boucle	
Angle d'inclinaison	0 - 45°		0 - 45°		0		0 - 45°	
Facteur d'angle	1,1		1,7		0,8		1,1	
Ø 6	2		3,1		1,44		2	
Ø 8	3,3		5,1		2,4		3,3	
Ø 10	5,5		8,5		4		5,5	
Ø 13	8,8		13,6		6,4		8,8	
Ø 16	14		21,2		10		14	
	Pour un levage asymétrique, réduire de 50%							
	Pour une utilisation à une température de plus de 200°C, la capacité diminue.							
	de - 60° à +200°C		+ de 200° à 250°C		+ de 250° à 300°C			
	100% de la capacité		90% de la capacité		60% de la capacité			