

## Potence à rotation totale : 3200kg - Portée 2 à 6,5 m

Départ usine **1 mois**



### Points forts du produit

- Potence sur fût inversée, de petites portées, pour charge de 3200 kg
- Utilisation en intérieur & rotation à 360°, utilisation en extérieur et en air salin sur demande
- Hauteur totale de la potence : 3,41 à 3,65 m & Hauteur sous fer (HSF) : 3 m
- Possibilité de créer une potence sur fût sur mesure
- Différentes portées disponibles : 2 à 6,5 mètres

### Description

Potences à flèche inversée pour un service intérieur.

Capacité de charge de 3200 kg

Rotation totale à 360° sur fût

Flèche théorique sous charge nominale : environ 1/250ème de la portée = hauteur sans dépasser 1/100ème de la portée seule.

Le couple de renversement CR est donné à titre indicatif et sous charge nominale

Elles peuvent être motorisées en rotation suivant le service en intérieur ou extérieur.

Pose sur massif béton avec kit comprenant un gabarit de pose + tiges d'ancrage ou semelle à cheviller (attention à la qualité du sol).

Il n'est pas conseillé d'utiliser un autre système de fixation. L'emploi de tout autre système nous dégage de toute responsabilité.

Vitesse de levage maximum : 8 m/mn

#### OPTIONS :

- Gabarit de pose + tiges d'ancrage ou semelle à cheviller
- Ligne d'alimentation électrique avec interrupteur cadenassable
- Motorisation par le bas (version intérieure) ou par le haut version extérieure)
- Ralentisseur de rotation
- Finition avec teintes RAL différentes ou galvanisation à chaud
- Butée de rotation à souder au montage
- Blocage de rotation
- Equipement pour service extérieur

### Caractéristiques techniques

RÉFÉRENCE	CR (DAN/M)	PORTÉE (M)	CHARGE (KG)	HAUT. SOUS FER (M)	HAUT. TOTALE (M)	A (MM)	B (MM)	C (MM)	POIDS (KG)
11.0208.01	24828	6	3200	3	3,6	1077	2000	300	1909

Voir en ligne Potence à rotation totale : 3200kg - Portée 2 à 6,5 m

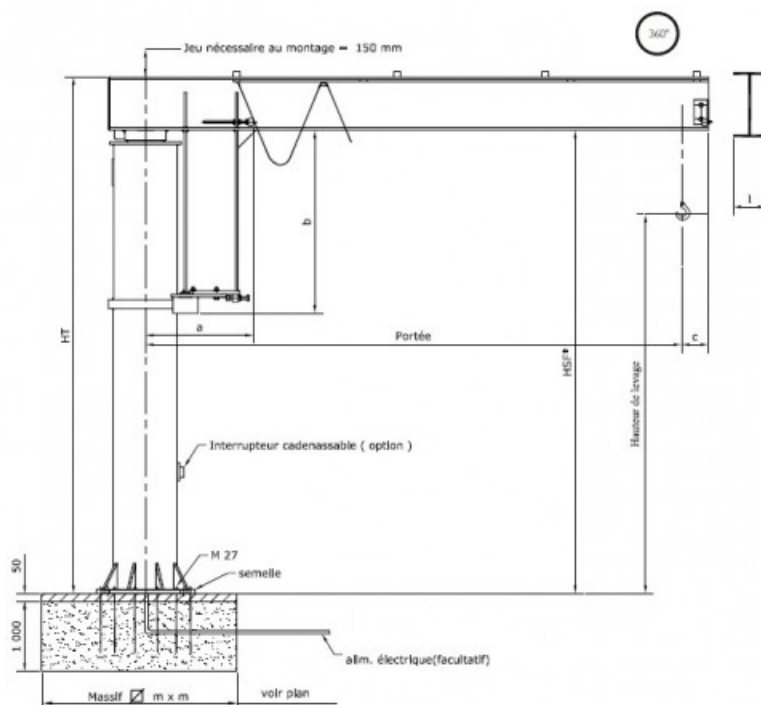
Retrouvez toutes nos gammes sur [www.axess-industries.com](http://www.axess-industries.com)

RÉFÉRENCE	CR (DAN/M)	PORTÉE (M)	CHARGE (KG)	HAUT. SOUS FER (M)	HAUT. TOTALE (M)	A (MM)	B (MM)	C (MM)	POIDS (KG)
11.0208.09	20234	5	3200	3	3,55	1027	1850	300	1674
11.0208.08	27407	6.5	3200	3	3,65	1155	1850	300	2378
11.0208.07	15901	4	3200	3	3,5	931	1650	300	1266
11.0208.06	18108	4.5	3200	3	3,55	1027	1850	300	1629
11.0208.05	9728	2.5	3200	3	3,41	841	1350	300	985
11.0208.04	11758	3	3200	3	3,45	881	1650	300	1078
11.0208.03	13776	3.5	3200	3	3,45	881	1650	300	1160
11.0208.02	22613	5.5	3200	3	3,5	1077	2000	300	1856
11.0208.10	7754	2	3200	3	3,41	715	1350	300	663

### Accessoires disponibles pour Potence à rotation totale : 3200kg - Portée 2 à 6,5 m

Nom	Délai
-----	-------

### Croquis



Voir en ligne Potence à rotation totale : 3200kg - Portée 2 à 6,5 m

Retrouvez toutes nos gammes sur [www.axess-industries.com](http://www.axess-industries.com)