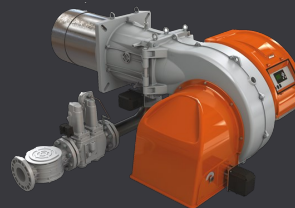


Brûleurs

CODE 56850010

TBML 750 LX ME



Brûleur à gaz homologué CE selon la norme européenne EN676. Fonctionnement à deux allures progressives électronique.

Fonctionnement modulant par montage du régulateur automatique de modulation (kit à commander séparément).

Rapport de modulation 1:12.

Brûleur à faibles émissions de NOx et CO selon la réglementation européenne EN676 : classe 3.

Prise d'air comburant avec clapet à papillon. Réglage du débit d'air avec servomoteur électrique.

Dispositif de fermeture du volet d'air à l'arrêt pour éviter les dispersions de chaleur dans la cheminée.

Entretien facilité grâce à la possibilité d'extraire le groupe de mélange sans démonter le brûleur de la chaudière.

Bride de fixation au générateur fixe.

Charnière avec ouverture ambidextre pour un accès aisé à la tête de combustion avec brûleur installé.

Dispositif en matériau phono-absorbant pour réduire le bruit de la ventilation.

Rampe gaz en version CE composée d'une vanne papillon, d'une vanne de fonctionnement et de sécurité à actionnement électromagnétique, d'un dispositif de contrôle de l'étanchéité des vannes, d'un pressostat de pression minimale et maximale, d'un régulateur

Connexion à la rampe gaz au moyen de connecteurs à épreuve d'erreur.

Sortie de la rampe gaz : par le haut/par le bas.

Contrôle de la présence de flamme par électrode d'ionisation avec prédisposition au raccordement microampèremètre.

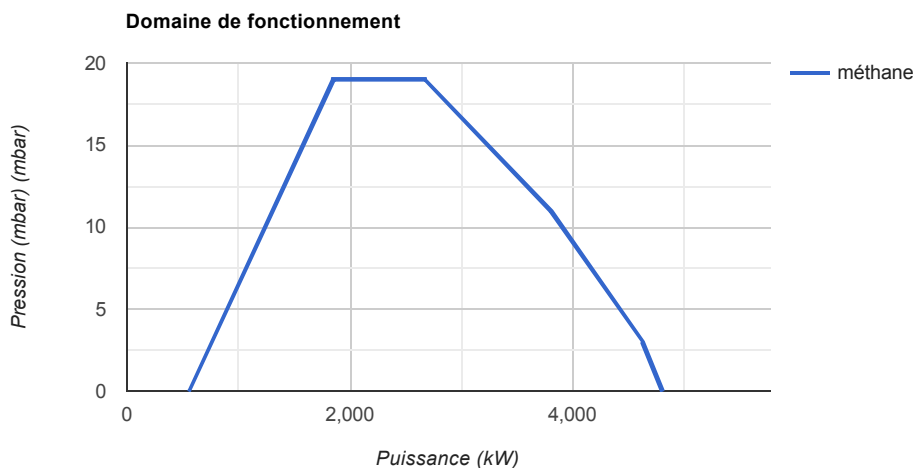
Tableau de commande avec afficheur de fonctionnement et clavier de programmation pour l'étalonnage du brûleur

Bornier pour l'alimentation électrique et thermostatique du brûleur.

Bornier pour la commande de la deuxième allure de fonctionnement ou pour le raccordement du régulateur électronique de puissance.

Installation électrique avec indice de protection IP54.

Domaine de fonctionnement



Données techniques

Tipo articolo	Brûleur à gaz homologué CE selon la norme européenne EN676. Fonctionnement à deux allures progressives électronique.
Funzionamento modulante	Fonctionnement modulant par montage du régulateur automatique de modulation (kit à commander séparément).
Rapporto Modulazione	Rapport de modulation 1:12.
Emissioni Lato Gas	Brûleur à faibles émissions de NOx et CO selon la réglementation européenne EN676 : classe 3.
Regolazione aria	Prise d'air comburant avec clapet à papillon. Réglage du débit d'air avec servomoteur électrique.
Chiusura aria	Dispositif de fermeture du volet d'air à l'arrêt pour éviter les dispersions de chaleur dans la cheminée.
Fuel	Metano
Fonctionnement	Modulante Elettronico
Puissance Thermique Minimale (kW) rif. ErP	560
Puissance Thermique Maximale (kW) rif. ErP	4800
Débit Mini (Sm³/H)	59
Débit Maxi (Sm³/H)	508
Manutenzione facilitata	Entretien facilité grâce à la possibilité d'extraire le groupe de mélange sans démonter le brûleur de la chaudière.
Flangia	Bride de fixation au générateur fixe.
Cerniera	Charnière avec ouverture ambidextre pour un accès aisé à la tête de combustion avec brûleur installé.
Antirumore	Dispositif en matériau phono-absorbant pour réduire le bruit de la ventilation.
Gas Train	Rampe gaz en version CE composée d'une vanne papillon, d'une vanne de fonctionnement et de sécurité à actionnement électromagnétique, d'un dispositif de contrôle de l'étanchéité des vannes, d'un pressostat de pression minimale et maximale, d'un régulateur
Connettore rampa gas	Connexion à la rampe gaz au moyen de connecteurs à épreuve d'erreur.
Uscita della rampa gas	Sortie de la rampe gaz : par le haut/par le bas.
Controllo fiamma	Contrôle de la présence de flamme par électrode d'ionisation avec prédisposition au raccordement microampèremètre.
Quadro comandi	Tableau de commande avec afficheur de fonctionnement et clavier de programmation pour l'étalonnage du brûleur
Morsettiera	Bornier pour l'alimentation électrique et thermostatique du brûleur.
Morsettiera	Bornier pour la commande de la deuxième allure de fonctionnement ou pour le raccordement du régulateur électronique de puissance.
Protezione elettrica	Installation électrique avec indice de protection IP54.
Type Alimentation Électrique	AC
N. Phases	3N
Tension Alimentation (V)	380
Fréquence Alimentation (Hz)	60
Puissance Moteur Ventilateur (kW)	9.2
Poids sans emballage (kg)	280
Poids avec emballage (kg)	455
Largeur (mm)	1950
Profondeur (mm)	1510
Hauteur (mm)	1320