

VERINS HYDRAULIQUES ISO 6020-1 - 160 bar

type
16M

GENERALITES

Vérins hydrauliques double effet - avec ou sans amortissement de fin de course réglable.

- Alésage des vérins : de \varnothing 40 à 200 mm
- Pression d'utilisation : 160 bar
- Pression statique d'essais : 250 bar
- Température d'utilisation : -20°C à + 70°C

Matériaux employés :

- Tige de piston en acier, chromée.
- Tube acier haute résistance.
- Joints nitrile.

Options :

- Tige nickelée chromée - Tige trempée chromée -
- Joints viton pour utilisation à température -20°C à + 150°C.



POUR VOS COMMANDES : Les vérins type 16M doivent être commandés en précisant :

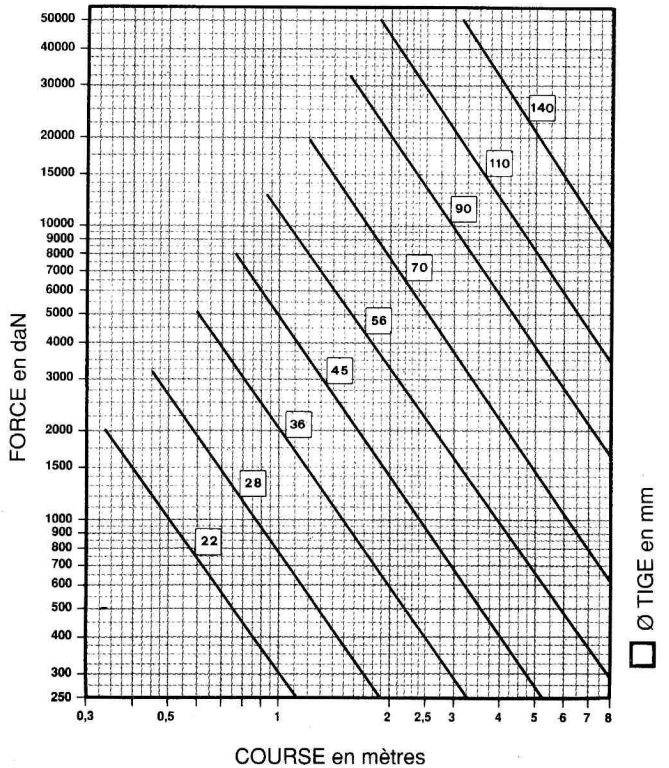
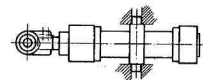
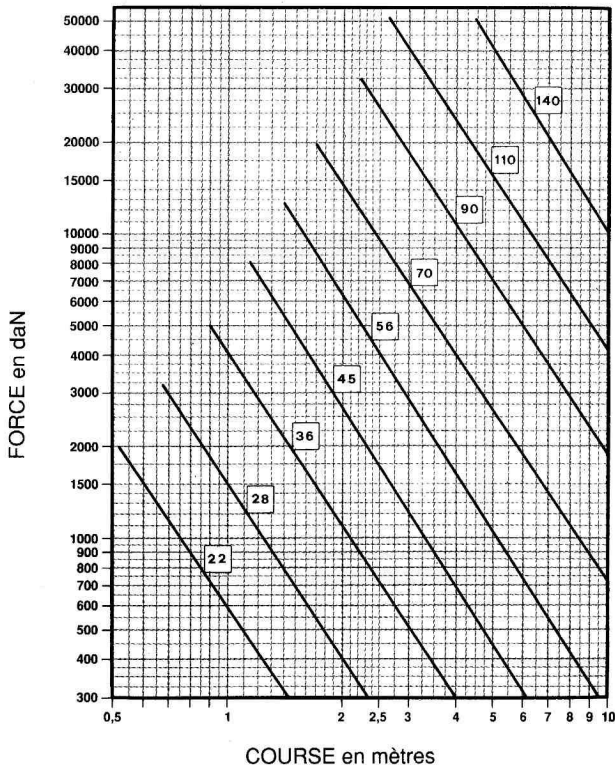
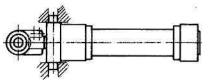
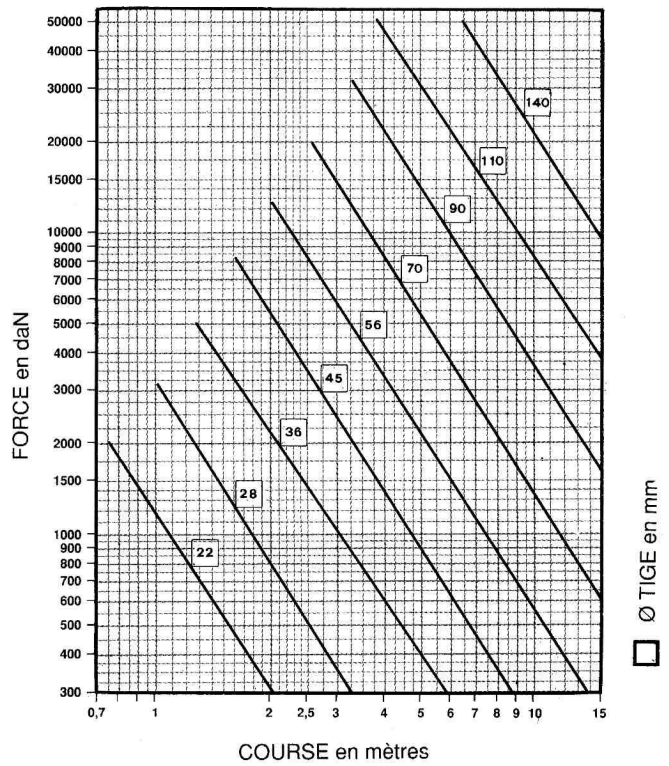
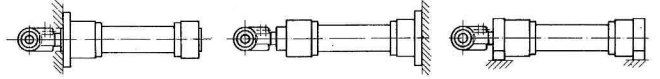
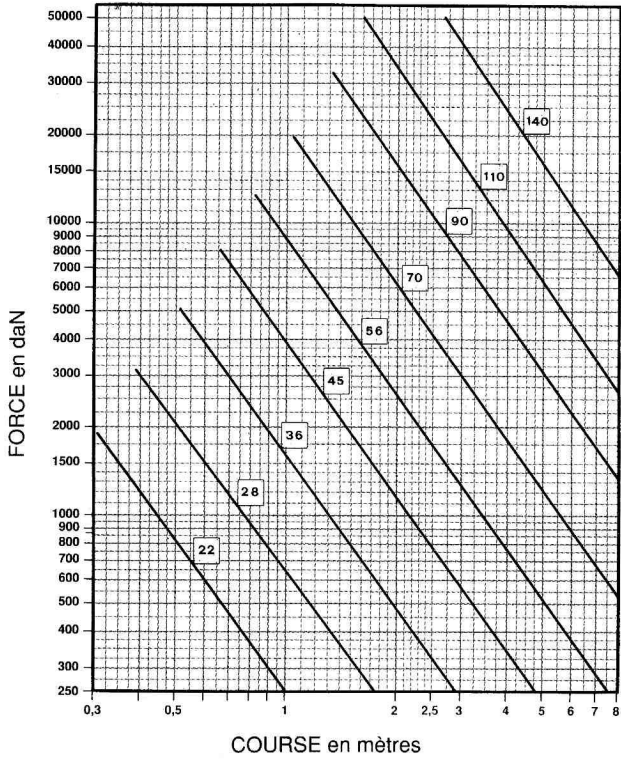
16M - 063 - 045 - 0400 - B - 1 A 1 AS 040

Type _____	Course _____	\varnothing CN _____
Diamètre d'alésage _____ 40 - 50 - 63 - 80 - 100 - 125 - 160 - 200		Fixation en bout de tige - FF chape femelle - AF embout mâle - AS embout mâle avec rotule
Diamètre de la tige _____ 22 - 28 - 36 - 45 - 56 - 70 - 90 - 110 - 140		- 1 tige chromée - 2 tige nickelée chromée - 3 tige trempée chromée
Type de fixation _____ A - B - C - D - G - H - I - L		Joints d'étanchéité - A Joints en nitrile - C Joints en viton
Amortissement de fin de course - 1 - sans amortissement - 2 - amortissement avant et arrière - 3 - amortissement avant seulement - 4 - amortissement arrière seulement		

LECQ INDUSTRIE S.A.

Siège social :
Rue Francisco Ferrer
Z.I. de Belleforière
59286 ROOST WARENDIN
Tél. : (33) 03 27 99 12 20
Fax : (33) 03 27 99 12 21

VERIFICATION DE LA RESISTANCE DE LA TIGE AU FLAMBAGE



DIMENSIONS D'ENCOMBREMENT

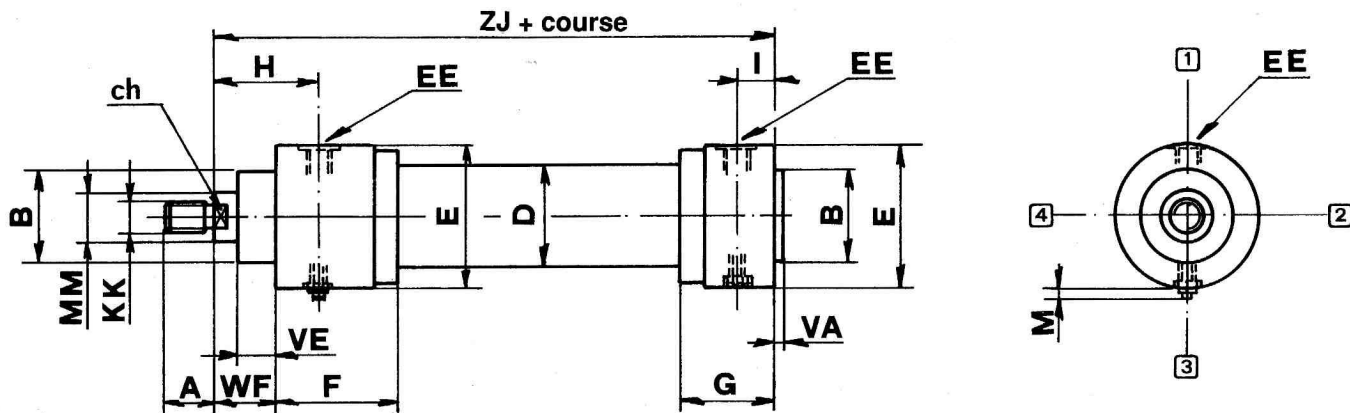


TABLEAU RECAPITULATIF DES COTES D'ENCOMBREMENT 16M

Ø	MM	KK	A	B	D	E	EE	F	G	ch	VE	VA	WF	H	ZJ	I	M
				φ8											+(*)		max
40	22	M16 x 1,5	22	50	50	75	R1/2"	90	50	17	19	4	32	72	190	18,5	~8
	28	M20 x 1,5	28	50	50	75	R1/2"	90	50	22	19	4	32	72	190	18,5	~8
50	28	M20 x 1,5	28	60	60	93	R1/2"	90	55	22	24	4	38	76	205	19	~4
	36	M27 x 2	36	60	60	93	R1/2"	90	55	28	24	4	38	76	205	19	~4
63	36	M27 x 2	36	70	75	113	R3/4"	100	60	28	29	5	45	90	224	21	~8
	45	M33 x 2	45	70	75	113	R3/4"	100	60	36	29	5	45	90	224	21	~8
80	45	M33 x 2	45	85	95	128	R3/4"	120	60	36	36	5	54	110	250	21	~8
	56	M42 x 2	56	85	95	128	R3/4"	120	60	46	36	5	54	110	250	21	~8
100	56	M42 x 2	56	106	120	158	R1"	140	80	46	37	6	57	128	300	29	~4
	70	M48 x 2	63	106	120	158	R1"	140	80	60	37	6	57	128	300	29	~4
125	70	M48 x 2	63	132	150	192	R1"	160	80	60	37	6	60	145	325	27	/
	90	M64 x 3	85	132	150	192	R1"	160	80	75	37	6	60	145	325	27	/
160	90	M64 x 3	85	160	193	235	R11/4"	180	100	75	41	7	66	154	370	35	/
	110	M80 x 3	95	160	193	235	R11/4"	180	100	95	41	7	66	154	370	35	/
200	110	M80 x 3	95	200	244	290	R11/4"	240	120	95	45	8	75	205	450	43	/
	140	M100 x 3	112	200	244	290	R11/4"	240	120	120	45	8	75	205	450	43	/

(*) = COURSE

Alésage	Tige	Surface Piston	Surface Annulaire	Fin de course freinage	Poids avec course = 0	Poids pour chaque 100 mm de course
mm	mm	cm ²	cm ²	mm	kg	kg
40	22	12,56	8,76	22	5,0	0,86
	28		6,41		5,1	1,04
50	28	19,63	13,48	25	8,4	1,16
	36		9,40		8,6	1,48
63	36	31,17	21,00	29	13,6	1,82
	45		15,27		13,9	2,27
80	45	50,26	34,36	29	20,2	2,87
	56		25,63		20,7	3,55
100	56	78,53	53,90	38	37,6	4,65
	70		40,05		38,1	5,74
125	70	122,71	84,23	40	61,8	7,22
	90		59,10		63,5	9,19
160	90	201,06	137,45	48	106,5	12,17
	110		106,03		108,8	14,64
200	110	314,15	219,12	60	202,2	19,46
	140		160,22		206,9	24,10

LECQ INDUSTRIE S.A.

Siège social :
Rue Francisco Ferrer
Z.I. de Belleforière
59286 ROOST WARENDIN
Tél. : (33) 03 27 99 12 20
Fax : (33) 03 27 99 12 21

VERIFICATION DE LA RESISTANCE DE LA TIGE AU FLAMBAGE

