

MUR D'IMAGES

La série MATRICE vous propose des produits design et modulaires pour vos mur d'images

SERIE MATRICE

Composition :

- 2 tubes verticaux
Hauteur au choix : de 0 à 400mm et de 400mm à 8000mm.
- 2 fixations sur plateau : au choix pince ou tige/vis papillon.
- Tube horizontal : au choix de 0 à 1000mm et de 1000mm à 2500mm
- Raccord orthogonaux de fixation



Sur cette structure viennent s'ajouter les supports écrans , nous vous proposons 2 types de supports :

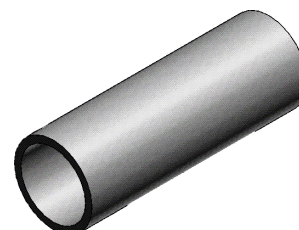
20 90 20 Support écran 1 rotule, pour structure \varnothing 30mm



20 90 30 Support écran sur poussoir
Composé de : un tube horizontal, un raccord orthogonal et une platine de fixation aux normes VESA. Ce système tubulaire permet ainsi de régler la profondeur de l'écran.



20 90 40 Support HP sur rotule, pour structure \varnothing 30mm



Pièces composantes du mur d'images MATRICE



Fabrication
Française

TECHMOB : MENUISERIE - MOBILIERS TECHNIQUES - AGENCEMENT
S.A.S. AU CAPITAL DE 120.000 € - RC : 94B00387
SIRET 39405210400012 - N° TVA intracommunautaire : FR 58 394 052 104 - APE 3109B

MUR D'IMAGES

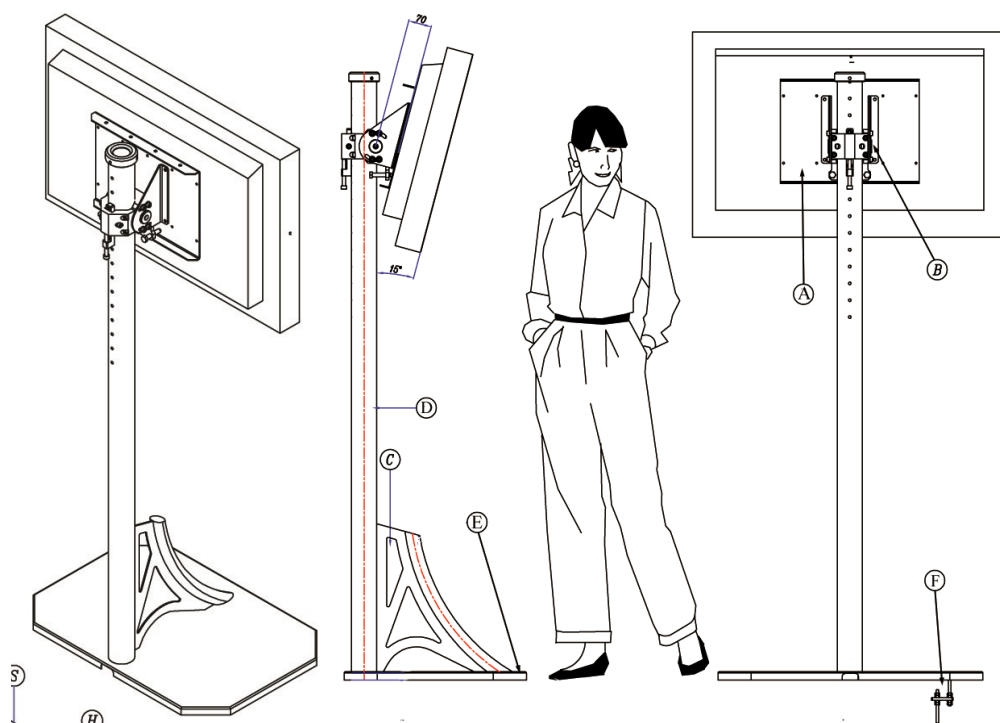
La série MONOPOD vous propose des produits design et modulaires pour vos mur d'images

SERIE MONOPOD

Composition :

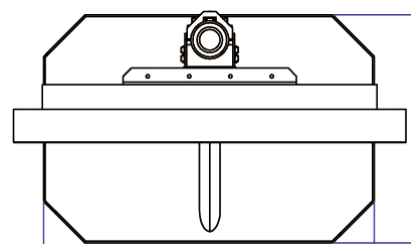
- Un tube vertical (Possibilité de désolidariser le socle et le tube sur OPTION)
- Un socle avec équerrage
- Une poulie de réglage
- Une platine de fixation écran

Finition : laqué Noir RAL 9005



Détails techniques :

- (D)** 1 tube vertical diam.76mm / Hauteur : 2300mm / Réglage en hauteur de 1335 à 2180mm.
- (C)** Entraxe de réglage: pas de 50mm .
- (E)** Socle acier de 20mm d'épaisseur / dimensions 550 x 800mm
- (F)** Système de fixation fileté pour faux plancher
- (A)** Platine de fixation pour écran tôle pliée avec perçages aux normes VESA
- (B)** Rotule de réglage permettant une inclinaison de +/- 5° de gauche à droite et +/- 15° de bas en haut. Elle coulisse le long du tube (voir réglage cf tube vertical)



Les pieds **MONOPOD** peuvent être reliés les uns aux autres par l'intermédiaire de tubes horizontaux et ainsi former des murs d'images de grandes dimensions. Les supports écrans utilisés sur ces tubes sont les mêmes que pour la série **MATRICE**

