

Le système modulaire CNC

Page 4



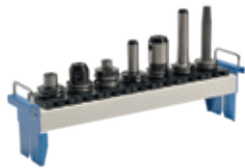
Inserts d'outils CNC

Page 6



Présentoirs CNC

Page 8



Paniers porte-outils CNC

Page 10



Armoires et établis CNC

Page 12



Stockage pouvant
atteindre 400 inserts

Armoire de grande capacité RotaRex®

Page 22



Chariot d'atelier et chariot de transport CNC

Page 24

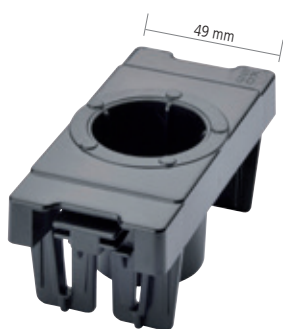


Inserts d'outils CNC

Les inserts d'outils sont fabriqués à partir de plastique ABS incassable, résistant aux chocs et aux graisses et se distinguent par des supports internes sur mesure.

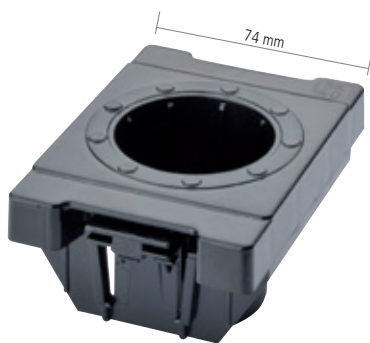
Le cône porte-outils est ainsi centré de façon optimale.

- L'insert est enclenché dans notre système de grille à l'aide d'un fermoir à cliquet (clip) et peut à tout moment être décalé sans outil selon un pas de 25 mm
- Picots sur le dessus des inserts. Aucune adhérence ne peut ainsi se créer, évitant tout effet ventouse de l'outil
- Toutes les tailles d'outils peuvent être combinées



CNC
E1

Réf. art.	Type
56.01.30	SK 30
56.02.25	VDI 25
56.02.30	Cyl/VDI 30
56.03.30	MK 3
56.03.40	MK 4



CNC
E2

Réf. art.	Type
56.01.40	SK 40
56.02.40	VDI 40
57.01.50	HSK A 50/B 63
57.01.63	HSK A 63/B 80
56.03.50	MK 5



CNC
E3

Réf. art.	Type
56.01.50	SK 50
56.02.50	VDI 50
56.02.60	VDI 60
57.01.80	HSK A 80/B 100
57.01.100	HSK A 100/B 125



CNC
E3

Réf. art.	Type
57.01.40	HSK A 40/B 50



CNC
E3

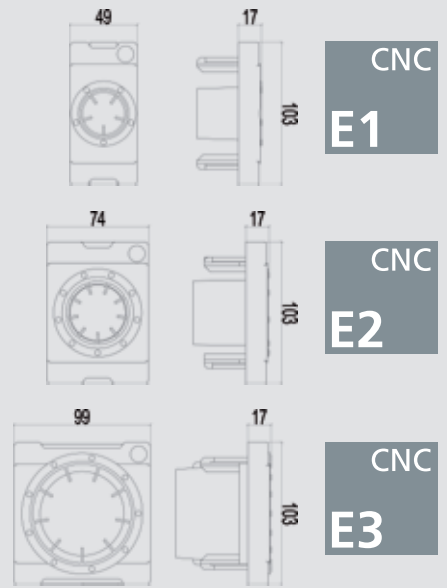
Réf. art.	Type
57.01.32	HSK A 32/B 40

Les supports internes centrent et facilitent les prélèvements, un effet ventouse est impossible

Les picots au-dessus empêchent tout effet ventouse de l'outil

Clip pour faciliter l'enclenchement, aucun vissage

Matériau ABS incassable, résistant aux chocs et aux graisses



CNC
E3

Réf. art.	Type
57.01.00	Universel



CNC
E3

Réf. art.	Type
57.01.03	Capto C 3



CNC
E1

Réf. art.	Type
57.01.04	Capto C 4



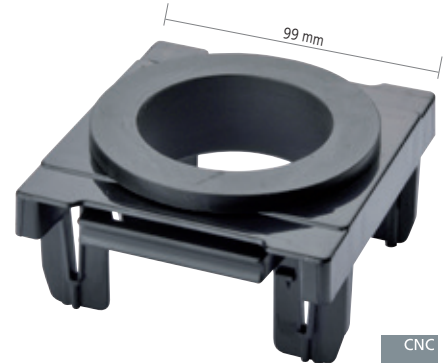
CNC
E2

Réf. art.	Type
57.01.05	Capto C 5



CNC
E3

Réf. art.	Type
57.01.06	Capto C 6



CNC
E3

Réf. art.	Type
57.01.08	Capto C 8

Présentoirs CNC

Présentoirs CNC (TAG)

- Espace de stockage et poignées
- Les présentoirs CNC sont rivetés
- **Livraison sans outil, ni insert**
- * Nombre d'inserts possibles, pour les tailles E1, E2, E3



Présentoir CNC TAG 2-1

- 2 structures

Réf. art.	Dimensions en mm (l x p x h)	CNC E1	CNC E2	CNC E3
02.8705.200	425 x 375 x 300	14*	10*	6*

Présentoir CNC TAG 2-2

- 2 structures

Réf. art.	Dimensions en mm (l x p x h)	CNC E1	CNC E2	CNC E3
02.8707.200	575 x 375 x 300	20*	14*	10*



Présentoir CNC TAG 4-1

- 4 structures

Réf. art.	Dimensions en mm (l x p x h)	CNC E1	CNC E2	CNC E3
02.8705.400	425 x 375 x 525	28*	20*	12*



Présentoir CNC TAG 4-2

- 4 structures

Réf. art.	Dimensions en mm (l x p x h)	CNC E1	CNC E2	CNC E3
02.8707.400	575 x 375 x 525	40*	28*	20*

- Convient pour les tiroirs 450/600/900 x 600 mm
- Les cadres de tiroir CNC sont rivetés
- **Livraison sans outil, ni insert**
- * Nombre d'inserts possibles, pour les tailles E1, E2, E3



Cadre de tiroir CNC SR 450 pour armoire R 18-24

Réf. art.	Dimensions en mm (l x p x h)	CNC E1	CNC E2	CNC E3
02.8705.500	450 x 600 x 130	35*	25*	15*



Cadre de tiroir CNC SR 600 pour armoire R 24-24

Réf. art.	Dimensions en mm (l x p x h)	CNC E1	CNC E2	CNC E3
02.8707.500	600 x 600 x 130	50*	35*	25*



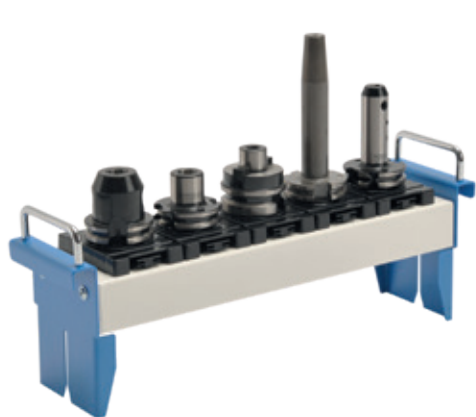
Cadre de tiroir CNC SR 900 pour armoire R 36-24

Réf. art.	Dimensions en mm (l x p x h)	CNC E1	CNC E2	CNC E3
02.8710.500	900 x 600 x 130	80*	55*	40*

Paniers porte-outils CNC

Panier porte-outils CNC (WAT)

- Notre système modulaire vous offre une multitude de possibilités
- Structures rivetées et équipées de poignées
- **Livraison sans outil, ni insert**
- * Nombre d'inserts possibles, pour les tailles E1, E2, E3



Panier porte-outils CNC (WAT) 450 pour armoire R 18-24

Réf. art.	Dimensions en mm (l x p x h)	CNC E1	CNC E2	CNC E3
02.8705.100	470 x 120 x 180	7*	5*	3*

Panier porte-outils CNC (WAT) 600 pour armoire R 24-24

Réf. art.	Dimensions en mm (l x p x h)	CNC E1	CNC E2	CNC E3
02.8707.100	620 x 120 x 180	10*	7*	5*



Panier porte-outils CNC (WAT) 800

Réf. art.	Dimensions en mm (l x p x h)	CNC E1	CNC E2	CNC E3
02.8708.100	820 x 120 x 180	14*	9*	7*

Panier porte-outils CNC (WAT) 900 pour armoire R 36-24

Réf. art.	Dimensions en mm (l x p x h)	CNC E1	CNC E2	CNC E3
02.8710.100	920 x 120 x 180	16*	11*	8*



Rail de fixation

- Peut accueillir jusqu'à 5 paniers porte-outils CNC (WAT)
- Pour tous les tiroirs, profondeur 600 mm
- Par paire

Réf. art.	Dimensions en mm (l x p x h)
02.33.87.60	25 x 600 x 75



Patte de fixation

- Peut accueillir 1 panier porte-outils CNC (WAT)
- Par paire

Réf. art.	Dimensions en mm (l x p x h)
02.89.WAT.01	70 x 75 x 88



Bloc de montage en aluminium

- SK 30, SK 40, SK 50
- Autres dimensions disponibles sur demande

Réf. art.	Type
02.560.31	SK 30
02.560.41	SK 40
02.560.51	SK 50



Tool Boy

- Dispositif d'aide au montage d'outils pour un changement d'outils sécurisé
- Avec porte-outils interchangeables

Réf. art.	Désignation	Description
02.560.000	Bâti du Tool Boy	Dispositif d'aide au montage d'outils pour un changement d'outils sécurisé avec porte-outils interchangeables
02.560.001	Porte-outils Tool Boy SK 30	Autres dimensions disponibles sur demande
02.560.002	Porte-outils Tool Boy SK 40	
02.560.003	Porte-outils Tool Boy SK 50	

Armoires et établis CNC

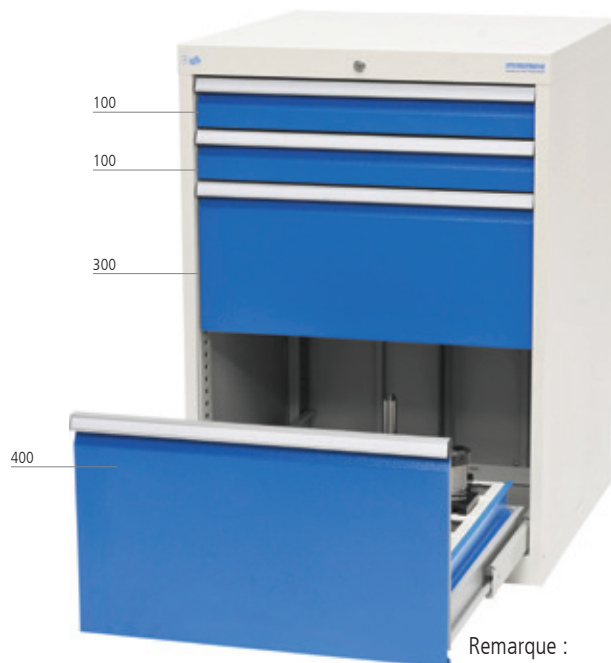
Ensembles CNC en pratique R 18-24 | R 24-24

- Les tiroirs CNC présentant une hauteur de façade à partir de 300 mm sont prévus pour accueillir des paniers porte-outils
- Par tiroir, il est possible d'installer 5 paniers porte-outils (WAT) ou 1 cadre de tiroir
- Vous trouverez les paniers porte-outils (WAT), les cadres de tiroir (SR) et les inserts aux pages 6/7, 9/10
- Fermeture par serrure à barillet
- Armoire combinable avec d'autres hauteurs de façades de tiroirs
- **Livraison sans outil, ni cadre porte-outils**

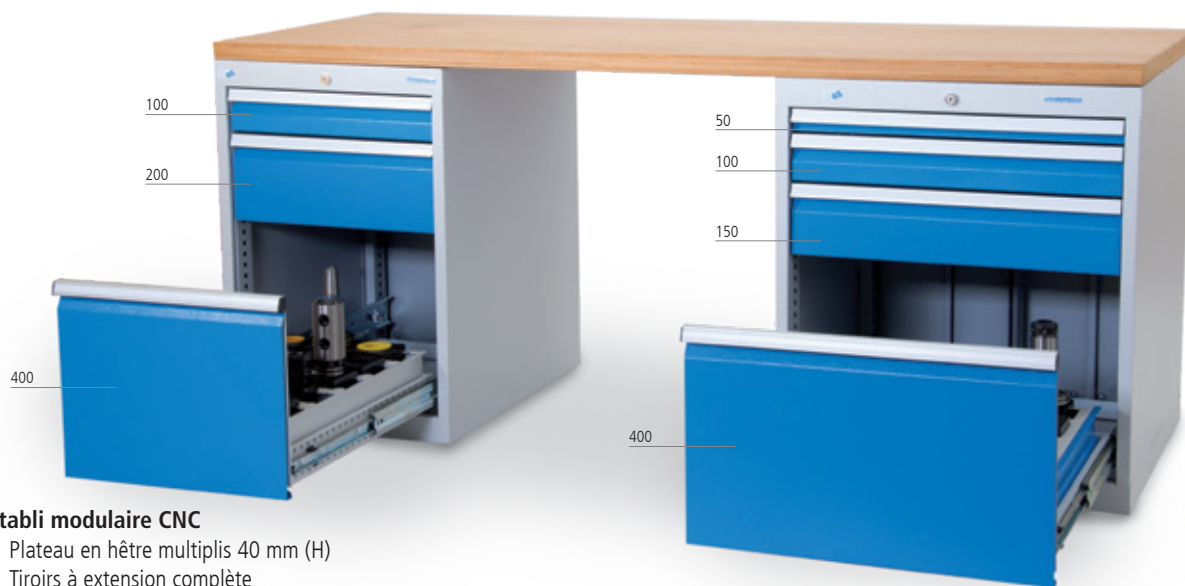
Armoire à tiroirs CNC R 24-24

- 4 tiroirs
- Tiroirs à extension complète
- Tiroirs présentant une hauteur de façade de 100 mm, charge 100 kg
Tiroirs présentant des hauteurs de façade de 300 et 400 mm, charge 180 kg
- Dimensions intérieures des tiroirs : 600 x 600 mm

Réf. art.	Dimensions en mm (l x p x h)
02.140V	705 x 736 x 1019



Remarque :
Rails de fixation
à la page 11



Établi modulaire CNC

- Plateau en hêtre multiplis 40 mm (H)
- Tiroirs à extension complète
- Tiroirs présentant une hauteur de façade de 50 mm, charge 70 kg
Tiroirs présentant des hauteurs de façade de 100, 150 et 200 mm, charge 100 kg
Tiroirs présentant une hauteur de façade de 400 mm, charge 180 kg
- **Livraison sans panier porte-outils (WAT), ni cadre de tiroir (SR)**

Réf. art.	Dimensions en mm (l x p x h)	Désignation
580.0111V86	555 x 736 x 819	À gauche : Armoire à tiroirs CNC R 18-24, 3 tiroirs Dimensions intérieures des tiroirs : 450 x 600 mm
780.1111V86	705 x 736 x 819	À droite : Armoire à tiroirs CNC R 24-24, 4 tiroirs Dimensions intérieures des tiroirs : 600 x 600 mm
03.15.40	1500 x 750 x 40	Plateau pour établi en hêtre multiplis
03.20.40	2000 x 750 x 40	Plateau pour établi en hêtre multiplis

Établi modulaire CNC

- Plateau en hêtre multiplis 1500 x 750 x 40 mm (l x p x h)
- Pied pour établi
- Armoire à tiroirs R 18-24
- 3 tiroirs
- Tiroirs à extension complète
- Tiroirs présentant des hauteurs de façade de 100 et 200 mm, charge 100 kg
- Tiroirs présentant une hauteur de façade de 400 mm, charge 180 kg
- Dimensions intérieures des tiroirs : 450 x 600 mm
- **Livraison sans outil, ni insert, ni présentoir**

Réf. art.	Dimensions en mm (l x p x h)
02.580V86	1500 x 750 x 859



Remarque :
Accessoires CNC
à partir de la page 6

**Établi à structure CNC**

- Plateau en hêtre multiplis 2000 x 750 x 40 mm (l x p x h)
- Armoires à tiroirs R 24-24
- 7 tiroirs
- Tiroirs à extension complète
- Tiroirs présentant une hauteur de façade de 50 mm, charge 70 kg
- Tiroirs présentant une hauteur de façade de 100 mm, charge 100 kg
- Tiroirs présentant une hauteur de façade de 400 mm, charge 180 kg
- Dimensions intérieures des tiroirs : 600 x 600 mm
- 2 casiers (l x p x h) 500 x 730 x 300 mm
- Piètement avec réglage de niveau inclus
- Capacité de charge totale 1000 kg
- **Livraison sans outil, ni insert, ni cadre de tiroir, ni panier porte-outils**

Réf. art.	Dimensions en mm (l x p x h)	Désignation
03.20.34V86	2000 x 750 x 859	À gauche : 3 tiroirs, dimensions intérieures : 600 x 600 mm Au centre : 2 étagères de 500 mm À droite : 4 tiroirs, dimensions intérieures : 600 x 600 mm
03.20.34V96	2000 x 750 x 959	À gauche : 3 tiroirs, dimensions intérieures : 600 x 600 mm Au centre : 2 étagères de 500 mm À droite : 4 tiroirs, dimensions intérieures : 600 x 600 mm



Établi CNC mobile R 18-24

- Plateau en hêtre multiplis 1250 x 750 x 40 mm (l x p x h)
- 7 tiroirs
- Tiroirs à extension complète, charge 100 kg par tiroir
- Tiroir présentant une hauteur de façade de 400 mm, charge 180 kg par tiroir
- Dimensions intérieures des tiroirs : 450 x 600 mm
- Coulisses de tiroirs à roulements à billes, butée d'arrêt simple
- Poignée de poussée en tube rond
- 2 roulettes fixes et 2 mobiles Ø 200 mm, dont 2 équipées de freins
- * Nombre d'inserts possibles, pour les tailles E1, E2, E3

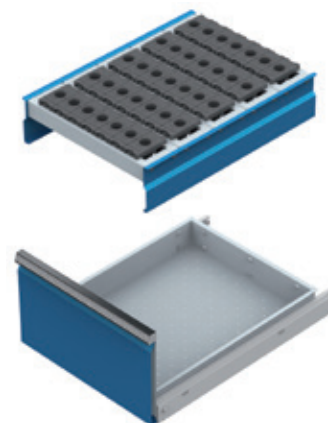
Réf. art.	Dimensions en mm (l x p x h)
04.12.26V	1250 x 750 x 995



Établi CNC mobile R 18-24

- Plateau en hêtre multiplis 1250 x 750 x 40 mm (l x p x h)
- 4 tiroirs, 1 porte
- Tiroirs à extension complète, charge 100 kg par tiroir
- Tiroir présentant une hauteur de façade de 400 mm, charge 180 kg par tiroir
- Dimensions intérieures des tiroirs : 450 x 600 mm
- Coulisses de tiroirs à roulements à billes, butée d'arrêt simple
- Poignée de poussée en tube rond
- 2 roulettes fixes et 2 mobiles Ø 200 mm, dont 2 équipées de freins
- Espace pour 5 paniers porte-outils CNC (WAT), 500
- * Nombre d'inserts possibles, pour les tailles E1, E2, E3

Réf. art.	Dimensions en mm (l x p x h)
04.12.27V	1250 x 750 x 995



Cadre de tiroir CNC SR 450 pour le modèle de tiroir 400 mm

Réf. art.	Dimensions en mm (l x p x h)	CNC E1	CNC E2	CNC E3
02.8705.500	450 x 600 x 130	35*	25*	15*

Patte de fixation pour 1 panier porte-outils CNC (WAT)

- Par paire



Réf. art.	Dimensions en mm (l x p x h)
02.89.WAT.01	70 x 75 x 88

Rail de fixation pouvant accueillir jusqu'à 5 paniers porte-outils CNC (WAT)

- Par paire



Réf. art.	Dimensions en mm (l x p x h)
02.33.87.60	25 x 600 x 75



Panier porte-outils CNC (WAT) 450

Réf. art.	Dimensions en mm (l x p x h)	CNC E1	CNC E2	CNC E3
02.8705.100	470 x 120 x 180	7*	5*	3*

Armoires et établis CNC

Système combiné CNC R 36-24

- Avec cadres porte-outils (WAR) et paniers porte-outils (WAT)
- Tiroirs à extension complète
- Tiroirs présentant une hauteur de façade de 50 mm, charge 70 kg
Tiroirs présentant des hauteurs de façade de 100 et 150 mm, charge 100 kg
Tiroirs présentant une hauteur de façade de 400 mm, charge 180 kg
- **Livraison sans outil, ni insert**
- * Nombre d'inserts possibles, pour les tailles E1, E2, E3



Support d'étagère pour armoire à rideau et cadre CNC

- 1 pièce

Armoire à rideau CNC (vide)

- Armoire à rideau en plastique
- Avec serrure à poussoir

Réf. art.	Dimensions en mm (l x p x h)
02.98.00	1000 x 500 x 1000

Art.-Nr.
01-00206

1

Cadre porte-outils (WAR) CNC pour armoire à rideau

- Montage droit ou incliné possible
- Charge 120 kg

Réf. art.	Dimensions en mm (l x p x h)
02.89WARG900	950 x 425 x 85

	CNC E1	CNC E2	CNC E3
Possibilité de stockage maximale des inserts par panier	48*	33*	24*

2

Cadre porte-outils (WAR) CNC pour armoire à rideau, amovible

- Pour armoire à rideau
- Extension complète
- Charge 50 kg

Réf. art.	Dimensions en mm (l x p x h)
02.095.03 VA	950 x 420 x 68

	CNC E1	CNC E2	CNC E3
Possibilité de stockage maximale des inserts par panier	48*	33*	24*

3

Armoire à tiroirs CNC R 36-24

- Avec serrure à barillet
- Surface intérieure des tiroirs : 900 x 600 mm
- 4 tiroirs

Réf. art.	Dimensions en mm (l x p x h)
02.1080.4V	1005 x 736 x 819



Cadre de tiroir CNC ou panier seul voir page 9/10
Inserts CNC voir page 6/7

- Bâti en tôle d'acier robuste et soudée
- Le nombre de cadres porte-outils possible dépend de la hauteur des outils et de l'installation (position droite ou inclinée)
Possibilité de stockage maximale des cadres en position **droite** : 5
Possibilité de stockage maximale des cadres en position **incliné** : 4
- * Nombre d'inserts possibles, pour les tailles E1, E2, E3



Armoire à rideau CNC avec rideau en plastique (vide)

- Rideau en plastique équipé avec serrure à poussoir

Réf. art.	Dimensions en mm (l x p x h)
02.95.01	1000 x 500 x 1950

Armoire à rideau CNC avec rideau en plastique (comme illustrée)

- 2 cadres porte-outils (WAR) CNC droits/inclinés
- 1 cadre porte-outils (WAR) CNC pour armoire à rideau, amovible
- 1 étagère
- 1 tiroir
- **Livraison sans outil, ni insert**

Réf. art.	Dimensions en mm (l x p x h)
02.95.01.01	1000 x 500 x 1 950

Armoire à rideau CNC avec rideau en aluminium (vide)

- Rideau en aluminium haut de gamme équipé avec serrure à poussoir

Réf. art.	Dimensions en mm (l x p x h)
02.89.01	1000 x 500 x 1 950

1

Cadre porte-outils (WAR) CNC

- Montage droit ou incliné possible
- Charge 120 kg

Réf. art.	Dimensions en mm (l x p x h)
02.89WARG900	950 x 425 x 85

	CNC E1	CNC E2	CNC E3
Possibilité de stockage maximale des inserts par panier	48*	33*	24*

2

Cadre porte-outils (WAR) CNC pour armoire à rideau, amovible

- Pour armoire à rideau
- Extension complète
- Charge 50 kg

Réf. art.	Dimensions en mm (l x p x h)
02.095.03 VA	950 x 420 x 68

	CNC E1	CNC E2	CNC E3
Possibilité de stockage maximale des inserts par panier	48*	33*	24*

3

Étagère pour armoire à rideau CNC

- Charge 100 kg

Réf. art.	Dimensions en mm (l x p x h)
04.122	950 x 420 x 28

4

Tiroir pour armoire à rideau CNC

- Hauteur de façade 100 mm, extension complète
- Charge 50 kg
- Dimensions intérieures des tiroirs: 899 x 375 (l x p)

Réf. art.	Dimensions en mm (l x p)
60.095.100VA	950 x 430



Armoires et établis CNC

Armoire CNC à portes battantes en tôle pleine R 36-16

- Structure robuste en tôle d'acier soudée
- Revêtement par poudre résistant
- Tiroirs à extension complète
- Portes en tôle pleine équipées d'une serrure à barillet à poignées
- En cas d'utilisation de tiroirs et d'extensions, un angle d'ouverture de 130° est nécessaire



Armoire CNC à portes battantes R 36-16

- 1 cadre porte-outils (WAR) fixe et incliné
- 1 cadre porte-outils (WAR) amovible
- 1 étagère
- 3 tiroirs
- **Livraison sans outil, ni insert**

Réf. art.	Dimensions en mm (l x p x h)	Nom du produit	Description
02.118.05.01	980 x 500 x 1838	Armoire à portes battantes R 36-16	1 cadre porte-outils (WAR) fixe et 1 amovible, 1 étagère, sans outil ni insert, 3 tiroirs (100, 150, 200 mm)
02.89WAR900	924 x 425 x 87	Cadre porte-outils (WAR) CNC, droit/incliné	Convient à toutes les armoires à portes battantes, utilisation droite/inclinée possible, charge 80 kg
02.89WARA900	926 x 450 x 60	Cadre porte-outils (WAR) CNC, amovible, pour armoire à portes battantes	Entièrement amovible, charge 50 kg
04.090.013	925 x 443 x 22	Étagère pour armoire à portes battantes	Étagère fixe, ajustable en hauteur, charge 80 kg
60.098.100VA	900 x 400 x 90	Tiroir pour armoire à portes battantes Hauteur en façade 100 mm, charge 50 kg	Tiroir compatible avec toutes les armoires à portes battantes, à extension complète, dimensions intérieures : 900 x 400 mm
60.098.150VA	900 x 400 x 140	Tiroir pour armoire à portes battantes Hauteur en façade 150 mm, charge 50 kg	Tiroir compatible avec toutes les armoires à portes battantes, à extension complète, dimensions intérieures : 900 x 400 mm
60.098.200VA	900 x 400 x 190	Tiroir pour armoire à portes battantes Hauteur en façade 200 mm, charge 50 kg	Tiroir compatible avec toutes les armoires à portes battantes, à extension complète, dimensions intérieures : 900 x 400 mm

- Structure robuste en tôle d'acier soudée
- Revêtement par poudre résistant
- Tiroirs à extension complète
- Portes vitrées équipées d'une serrure à barillet à poignées
- En cas d'utilisation de tiroirs et d'extensions, un angle d'ouverture de 130° est nécessaire



Armoire CNC à portes battantes vitrées R 36-16

- 2 cadres porte-outils (WAR) fixes et inclinés
- 2 cadres porte-outils (WAR) amovibles
- **Livraison sans outil, ni insert**

Réf. art.	Dimensions en mm (l x p x h)	Nom du produit	Description
02.117.04.01	980 x 500 x 1838	Armoire CNC à portes battantes vitrées R 36-16	2 cadres porte-outils (WAR) CNC fixes et 2 amovibles, sans outil ni insert
04.090.013	925 x 443 x 22	Étagère	Étagère fixe, ajustable en hauteur, charge 80 kg
02.89WAR900	924 x 425 x 87	Cadre porte-outils (WAR) CNC, droit/incliné	Convient à toutes les armoires à portes battantes, utilisation droite/inclinée possible, charge 80 kg
02.89WARA900	926 x 450 x 60	Cadre porte-outils (WAR) CNC, amovible	Convient à toutes les armoires à portes battantes, entièrement amovible, charge 50 kg

Inserts CNC voir page 6/7

Armoires et établis CNC

Armoire CNC à portes battantes R 36-16

- En cas d'utilisation de tiroirs et d'extensions, un angle d'ouverture de 130° est nécessaire



Armoire CNC à portes battantes (vide) R 36-16

- Armoire à portes battantes en tôle pleine
- Avec serrure à barillet à poignées

Réf. art.	Dimensions en mm (l x p x h)	Hauteur utile en mm
04.109	980 x 500 x 1019	900
04.118	980 x 500 x 1838	1719



Armoire CNC à portes battantes vitrées (vide) R 36-16

- Armoire à portes battantes vitrées (plexiglas)
- Avec serrure à barillet à poignées

Réf. art.	Dimensions en mm (l x p x h)	Hauteur utile en mm
04.117	980 x 500 x 1838	1719



Hauteur de façade 100 mm



Hauteur de façade 150 mm



Hauteur de façade 200 mm

Tiroir pour armoire à portes battantes R 36-16

- Extension complète
- Rails et matériel de fixation inclus
- Dimensions intérieures des tiroirs : 900 x 400 mm
- Charge max. 50 kg

Réf. art.	Hauteur de façade en mm	Hauteur au milieu du tiroir en mm	Hauteur utile en mm
60.098.100VA	100	85	90
60.098.150VA	150	135	140
60.098.200VA	200	185	190



Étagère extractible pour armoire à portes battantes

- Charge max. 50 kg
- Rails et matériel de fixation inclus

Réf. art.	Dimensions en mm (l x p x h)	Désignation
04.090.014	926 x 442 x 70	Étagère à rebord, à extension complète



Étagère pour armoire à portes battantes

- Charge max. 80 kg
- Matériel de fixation inclus

Réf. art.	Dimensions en mm (l x p x h)	Désignation
04.090.013	925 x 443 x 22	Étagère fixe, ajustable en hauteur, vissée



Cadre porte-outils (WAR) CNC pour armoire à portes battantes

- Utilisation possible en position droite et inclinée
- Matériel de fixation inclus

Réf. art.	Dimensions en mm (l x p x h)	Charge en kg
02.89WAR900	924 x 425 x 87	80
02.89WAR9005	924 x 425 x 87	140



Cadre porte-outils (WAR) CNC pour armoire à portes battantes

- Entièrement amovible
- Rails et matériel de fixation inclus

Réf. art.	Dimensions en mm (l x p x h)	Charge en kg
02.89WARA900	926 x 450 x 60	50

	CNC E1	CNC E2	CNC E3
Possibilité de stockage maximale des inserts par panier pour 02.89WAR900 et 02.89WAR9005	48*	33*	24*

	CNC E1	CNC E2	CNC E3
Possibilité de stockage maximale des inserts par panier pour 02.89WARA900	48*	33*	24*

Jeu de pattes supplémentaires pour cadres porte-outils CNC

- Charge 140 kg
- Jeu de 4 pièces



Réf. art.	Dimensions en mm (l x p x h)
02.89W140	76 x 29 x 12

Chariot d'atelier et chariot de transport CNC

Chariot d'atelier CNC R 18-24 | R 24-24

Le stockage optimal et le transport sécurisé des outils CNC influent nettement sur la rentabilité.

- Inserts voir page 6/7
- **En cas d'utilisation du panier seul (WAT), les rails de fixation 02.33.87.60 sont nécessaires.**
- Livraison sans outil, ni insert

Chariot d'atelier CNC R 18-24

- Rebord et caoutchouc cannelé
- 5 tiroirs
- Dimensions intérieures des tiroirs : 450 x 600 mm
- Tiroirs à extension complète
- Tiroirs présentant une hauteur de façade de 50 mm, charge 70 kg
Tiroirs présentant une hauteur de façade de 100 mm, charge 100 kg
Tiroirs présentant une hauteur de façade de 400 mm, charge 180 kg
- Avec système de verrouillage simple
- 2 roulettes fixes et 2 mobiles Ø 125 mm avec freins
- Charge max. 500 kg



Réf. art.	Dimensions en mm (l x p x h)	Désignation
02.580.05V	555 x 736 x 991	Chariot d'atelier CNC avec 5 tiroirs et rebord
02.8705.100	470 x 120 x 180	Panier porte-outils CNC (WAT), 5 paniers individuels possibles par tiroir
02.33.87.60	600 x 25 x 75	Rail de fixation pour panier porte-outils CNC (WAT)
02.8705.500	450 x 600 x 130	Cadre de tiroir CNC SR 450, sans insert d'outils

Chariot d'atelier CNC R 24-24

- Rebord et caoutchouc cannelé
- 4 tiroirs
- Dimensions intérieures des tiroirs : 600 x 600 mm
- Tiroirs à extension complète
- Tiroirs présentant une hauteur de façade de 50 mm, charge 70 kg
Tiroirs présentant une hauteur de façade de 100 mm, charge 100 kg
Tiroirs présentant une hauteur de façade de 400 mm, charge 180 kg
- Avec système de verrouillage simple
- 2 roulettes fixes et 2 mobiles Ø 125 mm avec freins
- Charge max. 500 kg



Réf. art.	Dimensions en mm (l x p x h)	Désignation
02.780.04V	705 x 736 x 991	Chariot d'atelier CNC avec 4 tiroirs et rebord
02.8707.100	620 x 120 x 180	Panier porte-outils CNC (WAT), 5 paniers individuels possibles par tiroir
02.33.87.60	600 x 25 x 75	Rail de fixation pour panier porte-outils CNC (WAT)
02.8707.500	600 x 600 x 130	Cadre de tiroir CNC SR 600, sans insert d'outils

- Stockage optimal et transport plus sûr
- * Nombre d'inserts possibles, pour les tailles E1, E2, E3, voir page 6/7



Bâti pour chariot CNC 02.85.07, R24-24

Réf. art.	Dimensions en mm (l x p x h)	Description	CNC E1	CNC E2	CNC E3
02.86.07	705 x 736 x 1 019	Garage, fermé par une serrure à barillet			
02.85.07	560 x 630 x 950	Chariot CNC avec une poignée, 2 roulettes fixes et 2 mobiles Ø 125 mm avec freins, sans insert d'outils ni panier porte-outils	60*	42*	30*
02.8707.100	620 x 120 x 180	* Panier porte-outils CNC (WAT) 600 pour R 24-24, 6 paniers individuels possibles par chariot, capacité voir tableau ci-dessous	10*	7*	5*
02.85.08	535 x 336 x 36	Bac inférieur pour chariot CNC			



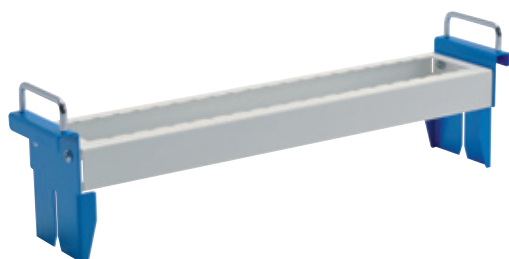
Bâti pour chariot CNC 02.85.01, R36-24

Réf. art.	Dimensions en mm (l x p x h)	Description	CNC E1	CNC E2	CNC E3
02.86.01	705 x 1 003 x 1 019	Garage, fermé par une serrure à barillet			
02.85.01	560 x 930 x 950	Chariot CNC avec une poignée, 2 roulettes fixes et 2 mobiles Ø 125 mm avec freins, sans insert d'outils ni panier porte-outils	96*	66*	48*
02.8710.100	920 x 120 x 180	* Panier porte-outils CNC (WAT) 900 pour R 36-24, 6 paniers individuels possibles par chariot, capacité voir tableau ci-dessous	16*	11*	8*
02.85.06	835 x 330 x 36	Bac inférieur pour chariot CNC			

Chariot d'atelier et chariot de transport CNC

Chariots de transport CNC

- Stockage optimal et transport plus sûr
- **Livraison sans outil, ni insert**
- * Nombre d'inserts possibles, pour les tailles E1, E2, E3, voir page 6/7



Chariot CNC (vide) pour 8 paniers CNC max. 02.8707.100

- 2 roulettes fixes et 2 mobiles Ø 125 mm avec freins
- Stockage max. des inserts CNC avec 8 paniers (voir tableau)
- Charge max. 400 kg

Réf. art.	CNC E1	CNC E2	CNC E3
02.8707.100	10*	7*	5*

Réf. art.	Dimensions en mm (l x p x h)	CNC E1	CNC E2	CNC E3
02.88.00	630 x 900 x 860	80*	56*	40*



Chariot CNC à 1 niveau (vide) pour outils CNC

- 2 roulettes fixes et 2 mobiles Ø 200 mm avec freins
- 1 cadre porte-outils en haut
- 1 étagère en bas
- Stockage max. des inserts CNC, voir tableau
- Charge max. 400 kg

Réf. art.	Dimensions en mm (l x p x h)	CNC E1	CNC E2	CNC E3
02.092.02	950 x 665 x 950	80*	55*	40*



Chariot CNC à 2 niveaux (vide) pour outils CNC

- 2 roulettes fixes et 2 mobiles Ø 200 mm avec freins
- 2 cadres porte-outils
- Stockage max. des inserts CNC, voir tableau
- Charge max. 400 kg

Réf. art.	Dimensions en mm (l x p x h)	CNC E1	CNC E2	CNC E3
02.092.01	950 x 665 x 950	160*	110*	80*

- 2 roulettes fixes et 2 mobiles Ø 125 mm avec freins
- Poignée ergonomique, permettant ainsi de déplacer très facilement les chariots multiples qui peuvent ainsi être utilisés partout
- Combinaisons personnalisées possibles
- Charge max. 400 kg
- * Nombre d'inserts possibles, pour les tailles E1, E2, E3, voir page 6/7



Pos.	Réf. art.	Dimensions en mm (l x p x h)	Description
1	07.58.10-1	990 x 610 x 1 450	Chariot CNC (vide) avec tablette inférieure
2	07.58.22	980 x 200 x 30	Tablette supérieure pour chariot CNC
3	02.910.02	942 x 263 x 134	Panier porte-outils large WABg 900 2 structures avec équerres de fixation vissées, inclinable à 0°, 10° et 20°
4	02.910.01	942 x 147 x 134	Panier porte-outils étroit WABk 900 1 structure avec équerres de fixation vissées, inclinable à 0°, 10° et 20°



- Panier porte-outils étroit
- WABk 900

Réf. art.	Dimensions en mm (l x p x h)	CNC E1	CNC E2	CNC E3
02.910.01	942 x 147 x 134	16*	11*	8*



- Panier porte-outils large
- WABg 900

Réf. art.	Dimensions en mm (l x p x h)	CNC E1	CNC E2	CNC E3
02.910.02	942 x 263 x 134	32*	22*	16*