



**LOCASTOCK**

BATIMENTS INDUSTRIELS  
**MODULABLES**



UNE NOUVELLE GÉNÉRATION DE CONSTRUCTIONS // LOCATION VENTE

NORME NV65

# LA GAMME **TRADISTOCK**

LOCATION

VENTE

**TOUS LES AVANTAGES  
SANS LES INCONVÉNIENTS  
D'UNE CONSTRUCTION  
TRADITIONNELLE.**

Un manque de place, un besoin temporaire ou permanent, **TRADISTOCK** est la solution idéale, rapide et économique que vous cherchez.

**TRADISTOCK** est conçu selon la Norme NV65. Les règles NV65 sont des règles définissant les effets de la neige et du vent sur les constructions et annexes.

**Armatures** : profilés aluminium // **Toiture** : double membrane PVC thermogonflée ou simple, classement au feu M2 // **Périphérie** : bardage en acier simple ou double peau, classement au feu M1 // **Portes et ouvertures** : rideau coulissant, porte camion, porte piéton // **Installation rapide** : et sans fondation sur dalle béton ou surface enrobée.

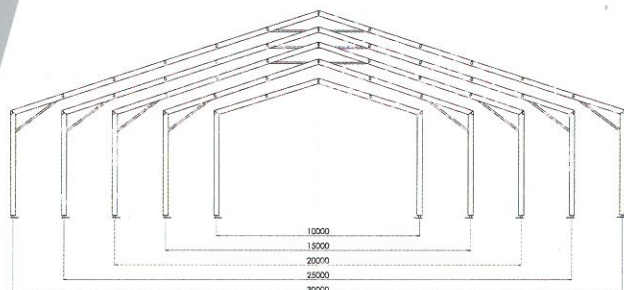


INSTALLATION RAPIDE, UN BÂTIMENT DE 1000M<sup>2</sup>  
EST MONTÉ EN ENVIRON **15 JOURS**



LONGUEUR MODULABLE  
PAR TRAVÉES DE 5 MÈTRES

<b>Largeur (m)</b>	10	15	20	25	30
<b>Hauteur (m)</b>	4/5/6	4/5/6	4/5/6	4/5/6	4/5/6



NOS ENGAGEMENTS

# UN CONCEPT NOVATEUR ET ÉCONOMIQUE

## Garantie décennale



**SANS FONDATION**

**PRIX COMPÉTITIFS**

(investissement limité et rentabilité)

**RESPECT DES DÉLAIS**

**RESPECT DE L'ENVIRONNEMENT**

**SIMPLICITÉ ET RAPIDITÉ**

**MATÉRIAUX EUROPÉENS**

(Haute qualité)

**MODULARITÉ À L'INFINI,  
DEMANDE SUR MESURE**

**RESPECT DES NORMES  
EN VIGUEUR**

**CLARTÉ NATURELLE**

**POUR LES DEMANDES STANDARDS,  
RÉPONSE SOUS 48H**



NORME CTS

# LA GAMME **ABRISTOCK**

**LOCATION**

**VENTE**

MISE EN PLACE RAPIDE, 1 JOURNÉE  
POUR UN BÂTIMENT DE 100M<sup>2</sup>

Abristock vous apporte la réactivité et la souplesse nécessaires à vos projets. Son montage rapide car sans fondation répondra rapidement à vos pics d'activité ou vos besoins de stockage temporaires.

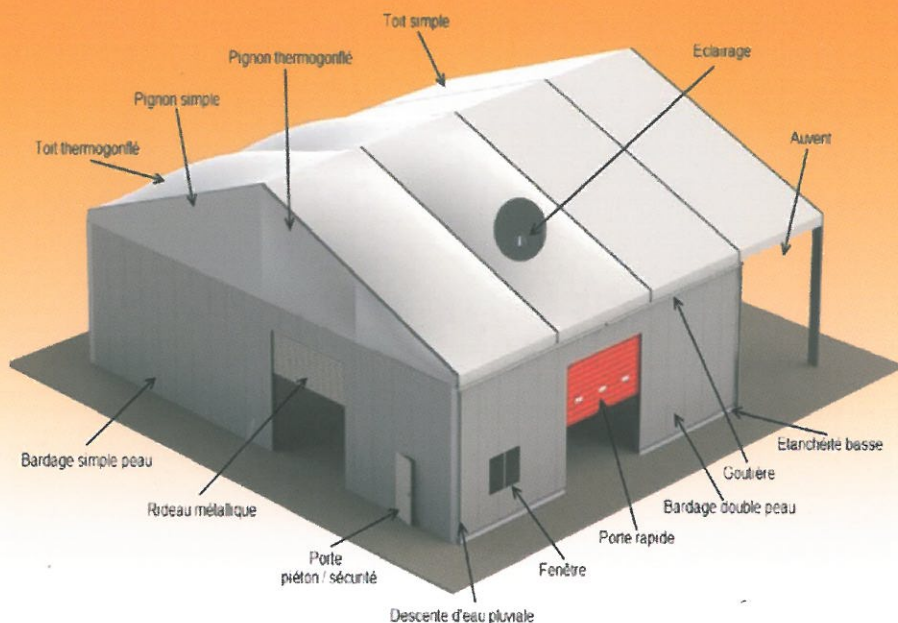
Abristock est conforme à la Norme CTS Structure conçue et installée pour rester stable sous les effets d'un vent de 100km/heure (structure fermée) et d'une surcharge de neige de 10da/N/m<sup>2</sup> (10kg/m<sup>2</sup>) en projection horizontale.



**Armatures :** profilés aluminium // **Toiture :** simple membrane PVC blanc translucide ou toiture simple + sous bâche, classement au feu M2 // **Périphérie :** rideaux latéraux en membrane PVC ou bardage simple peau // **Portes et ouvertures :** rideau coulissant, porte camion, porte piéton

LONGUEUR  
MODULABLE  
PAR TRAVÉES  
DE 5 MÈTRES

<b>Largeur (m)</b>	10	15	20	25	30
<b>Hauteur (m)</b>	4/5	4/5	4/5	4/5	4/5



LA GAMME

# TRADISTOCK

sur-mesure // spécifique

**NOTRE BUREAU D'ÉTUDES ÉTUDIE VOTRE PROJET. FORT DE NOTRE EXPÉRIENCE, NOUS VOUS ASSURONS UN SERVICE APRÈS-VENTE RAPIDE ET EFFICACE. NOUS DISPOSONS D'UN RÉSEAU DE PARTENAIRES SUR TOUTE LA FRANCE.**

***Eclairage // Portes sectionnelles, souples rapides, rideaux métalliques (possibilité de cellules de détection) // Quais niveleurs // Chauffage // Aménagement intérieur (rayonnage, rack à palettes, plateforme, protection des poteaux ...) // Etanchéité basse // Gouttières // Protection intérieure et extérieure // Fenêtre // Auvent***



Possibilité de toiture en bac acier





ZONE INDUSTRIELLE OUEST // ALLÉE DES QUATRE JOURNAUX // 72200 LA FLÈCHE  
T. +33 2 43 45 55 08 // F. +33 2 43 45 55 10 // [info@locastock.fr](mailto:info@locastock.fr) // [www.locastock.fr](http://www.locastock.fr)

# LOCASTOCK

ILS NOUS FONT CONFIANCE

**LEAR (60)**

une structure de 1920 m<sup>2</sup>

**GAILLARD PÂTISSIER (35)**

une structure de 900 m<sup>2</sup>

**LEAR (35)**

une structure de 840 m<sup>2</sup>  
deux structures de 2400 m<sup>2</sup>

**BRANGEON (49)**

une structure de 2280 m<sup>2</sup>

**SOURCE BADOIT (42)**

une structure de 1125 m<sup>2</sup>

**VUILLEMENOT-THEDIS (25)**

une structure de 1000 m<sup>2</sup>

**AUTO-CHASSIS SI  
INTERNATIONAL (72)**

deux structures de 4900 m<sup>2</sup>

**EPEDAS MERINOS (27)**

deux structures de 3000 m<sup>2</sup>

**NESTLÉ PRODUITS LAITIERS  
FRAIS (44)**

une structure de 200 m<sup>2</sup>

**DUPLEIX (72)**

deux structures  
de 3450 m<sup>2</sup>

**AREVA (44)**

une structure de 300 m<sup>2</sup>

**PLASTICOMNIUM (35)**

une structure de 1300 m<sup>2</sup>

**PROMENS VENDÉE (85)**

deux structures de 1050 m<sup>2</sup>

**MONSANTO (40)**

une structure de 120 m<sup>2</sup>

**CLAAS TRACTOR (72)**

une structure de 1050 m<sup>2</sup>

**NOUVELLES CARRIÈRES  
DU PIC SAINT LOUP (34)**

une structure de 300 m<sup>2</sup>

**TOTAL (76)**

cinq structures de 1280 m<sup>2</sup>

**NÉOMOUV (72)**

une structure de 600 m<sup>2</sup>

**KALKER (72)**

une structure de 200 m<sup>2</sup>

**DUPONTAVICE (72)**

une structure de 150 m<sup>2</sup>

**BCM COSMÉTIQUE (35)**

une structure de 150 m<sup>2</sup>