

Gericke

Installations et équipements pour produits en vrac

**Réduire et recycler
les agglomérats ou les
produits pris en masse
avec le "Nibleur" Gericke**

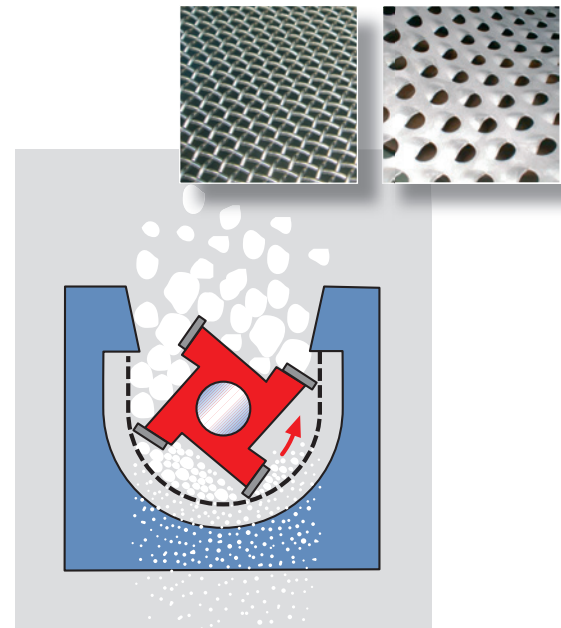


Grilles de 1 à 25 mm

Choisissez votre granulométrie finale



Nibleur type NBS 300 x 450



Chambre de désagglomération

Réduction d'agglomérats, de mottes, de grumeaux, etc.



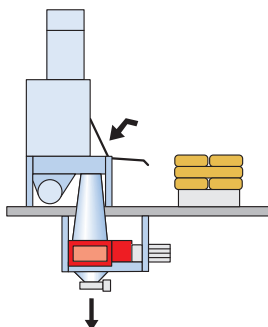
Installation avant:

- un transport pneumatique ou mécanique
- broyage fin
- mélange
- conditionnement
- fusion
- recyclage de produits non conformes



Installation après:

- séchage
- filtration (gâteau de filtration)
- pulvérisation
- stockage en sacs, containers, trémies (produit pris en masse)
- formulation, extrusion, décantation



Nibleur après vide-sac, vide-bag ou vide-container

Choix de la granulométrie finale

Par échange rapide de la grille ou de la toile métallique:

1, 2, 3, 4, 5, 6, 8, 10, 14, 18, 25 mm

Toiles métalliques:

0.8, 1.0, 1.6, 3.15, 5 mm

Principe de fonctionnement

Un rotor, muni de 3 ou 4 pales, tourne lentement dans une chambre équipée d'une grille perforée ou d'une toile métallique dont l'ouverture dépend de la qualité recherchée du produit fini.

Par un effet combiné du rotor et de la grille, le produit est soumis à un effort de cisaillement. Les agglomérats ainsi réduits passent au travers de la grille sélectionnée.

Avantages

- Augmente l'efficacité d'un procédé
- Simple et flexible à utiliser
- Ménage le produit
- N'engendre que peu de poussières et de fines
- Résiste à l'usure
- Consommation minimale d'énergie
- Pas d'échauffement du produit

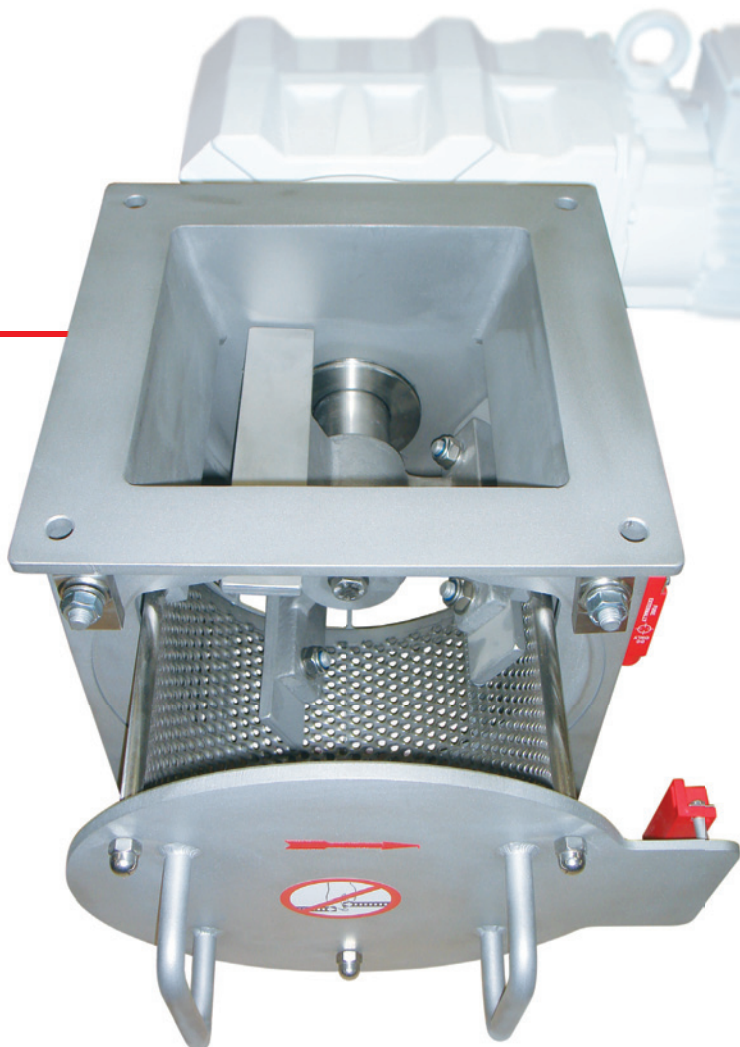
Exécution

- Acier ou inox
- Large porte d'inspection et de nettoyage
- Démontage rapide des grilles
- Jeu de pales réglables
- Kit d'étanchéité adapté au produit
- Rotor facilement démontable sur certains modèles
- Exécution pour nettoyage en place (NEP) en option

Sécurité

Les Nibleurs peuvent être certifiés ATEX.

Exemple: les Nibleurs peuvent être installés dans une zone 21 ou 1, l'intérieur du Nibleur peut être défini en zone 20 ou 0.



Modèle 1)	Section d'entrée (mm)	Puissance 2)	Capacité max. 3)
NBS 200/200	200x200	1,1 kW	1.500 l/h
N 300/350	300x350	2,2 kW	7.000 l/h
NBS 300/450	300x530	4,0 kW	12.000 l/h
N 300/800	300x800	4,0 kW	18.000 l/h
N 450/800	450x800	5,5 kW	24.000 l/h

1) Autres dimensions sur demande
2) Vitesse de rotation comprise entre 60 et 80 tpm
3) La capacité dépend du produit et de l'ouverture de la grille perforée ou de la toile métallique



Exécution pharmaceutique pour exigences extrêmes selon les normes spécifiques



à gauche:
Nibleur 300 x 800 installé en aval d'un filtre presse

à droite:
Nibleur sur skid mobile

Produits désagglomérés avec succès



NBS 200/200 avant transport pneumatique



Vide-sac avec Nibleur équipé pour nettoyage en place

Le Cone Nibleur: cet équipement de la gamme Gericke est utilisé quand une désagglomération à des mailles très fines est nécessaire: 2 mm à 150 µm. Le Cone Nibleur est également utilisé pour augmenter la densité de certains produits. Une documentation spécifique sur cet équipement est à votre disposition.



Cone Nibleur

Produit (Liste non exhaustive)	Granulométrie	
	avant le Nibleur Gericke en mm	après le Nibleur Gericke en mm
Acétate de polyvinyle	10 – 25	5 – 8
Aluminium-magnésium	10 X 90 X 150	< 6
Azurant optique	20 X 30 X 40	< 1
Biscuits	20 – 100	< 2 – 3
Bi-sulfure	60 X 60 X 10	environ 3
Blocs de chocolat	150 X 25 X 250	5 – 6
Boisson à base de cacao	40 – 50	1 – 5
Cacao		< 1
Charbon actif (pastilles)	4,5 – 6	0,5 – 1,5
Charbon de bois	20 X 30 X 50	< 6
Chlorure de potassium	sacs entiers	< 2
Chocolat en poudre	jusqu'à 20 – 30	jusqu'à 2 granulés fins
Cire		< 1
Colle	1 X 5 X 5	< 1
Déchets céramiques, non cuits	Ø 70 X 200	3 – 5
Déchets de savon		10 – 20
Dragées	20 X 10	< 1
Fluorure de magnésium	6 – 8	< 3
Lait en poudre (50 % MG)	20 – 40	1 – 1,5 granulés
Latex		< 10
Levure	80 X 80 X 300	< 3
Matières colorantes		< 3
Matière plastique	2 X 30 X 80	< 3
Nougat	20 X 35 X 40	2 – 3
Pectine (50 % d'humidité)	Environ 2	
Pesticides	20 X 30	2 – 3
Polyphosphate	taille d'un poing	< 10
Produits alimentaires enrichis	30 X 100 X 200	< 2
Résine synthétique	80 X 100 X 100	< 6
Sels	Blocs	jusqu'à 2
Sucre cristallisé	agglomérats suite au stockage	< 3
Urée	gros agglomérats durs	2 – 3

Des Nibleurs Gericke sont à votre disposition dans notre salle d'essais ou pour une éventuelle location sur site.

Gericke

Installations et équipements pour produits en vrac

F-95100 Argenteuil
Tél. +33 (0)1 39 98 29 29
Fax +33 (0)1 39 82 29 74
gericke.fr@gericke.net

CH-8105 Regensdorf
Tél. +41 (0)44 871 36 36
Fax +41 (0)44 871 36 00
gericke.ch@gericke.net

NL-3870 Hoevelaken
Tel. +31 (0) 33 2542-100
Fax +31 (0) 33 2542-410
gericke.nl@gericke.net

GB-Ashton u. Lyne OL6 7DJ
Gericke.gb@gericke.net

Singapore 787813
gericke.sg@gericke.net

D-78239 Rielasingen
gericke.de@gericke.net

<http://www.gericke.net>

info@gericke.net