



L'ASPIRATEUR
INDUSTRIEL
LE PLUS
COMPACT!

Système DUSTOP :
décolmatage semi-
automatique par
clapet manuel



Points forts :

- Robustesse** : Très résistant aux chocs grâce à sa conception en acier.
- Compact** : L'aspirateur industriel le plus compact du marché ! Ses dimensions et son poids limité favorisent sa maniabilité.
- Unité de filtration** : Cet aspirateur est doté d'une cartouche conique 6000 cm² ! Système de décolmatage DUSTOP à pression différentielle
- Cuve** : Entrée de cuve tangentielle avec cyclone de protection du filtre. Bac décrochant. Avec ses dimensions ultra compactes, le MTL301DUST peut contenir jusqu'à 13 litres de déchets
- Utilisation** : L'aspirateur industriel MTL301DUST est particulièrement apprécié par les entreprises de services (nettoyage, construction), les ateliers d'artisans, les entreprises de nettoyage de véhicules ou carrosseries. Possibilité d'aspirer directement à l'intérieur de sacs filtrants.
En options : Arrêt et démarrage automatique pour connection d'outils électriques. filtre H, construction INOX ...

		MTL 301 DUST
Tension	V	230 - 50 1~
Puissance	kW	1.15
Dépression	mmH ² O	2500
Débit	m ³ /h	180
Entrée d'air	mm	50
Capacité	lt	13
Niveau sonore (EN ISO 3744)	dB (A)	74
Dimensions	cm	46x48x85h
Poids	kg	25

Filtre primaire : Cartouche conique

Surface, diamètre du filtre	cm ² -mm	6000 - 360
Classe filtrante (IEC 60335-2-69)	-	Polyester - M
Charge sur filtre	m ³ /m ² /h	300
Système de décolmatage	-	DUSTOP

Option : Filtre absolu H/HEPA

Surface filtrante	cm ²	20500
Classe de filtration (EN 1822-5)	-	Filtre H14 efficacité 99,995% pour particules de 0,18µm





Livré avec son kit accessoires standard



MTL301DUST



Un moteur by-pass monophasé



Filtration conique catégorie M 1 μ

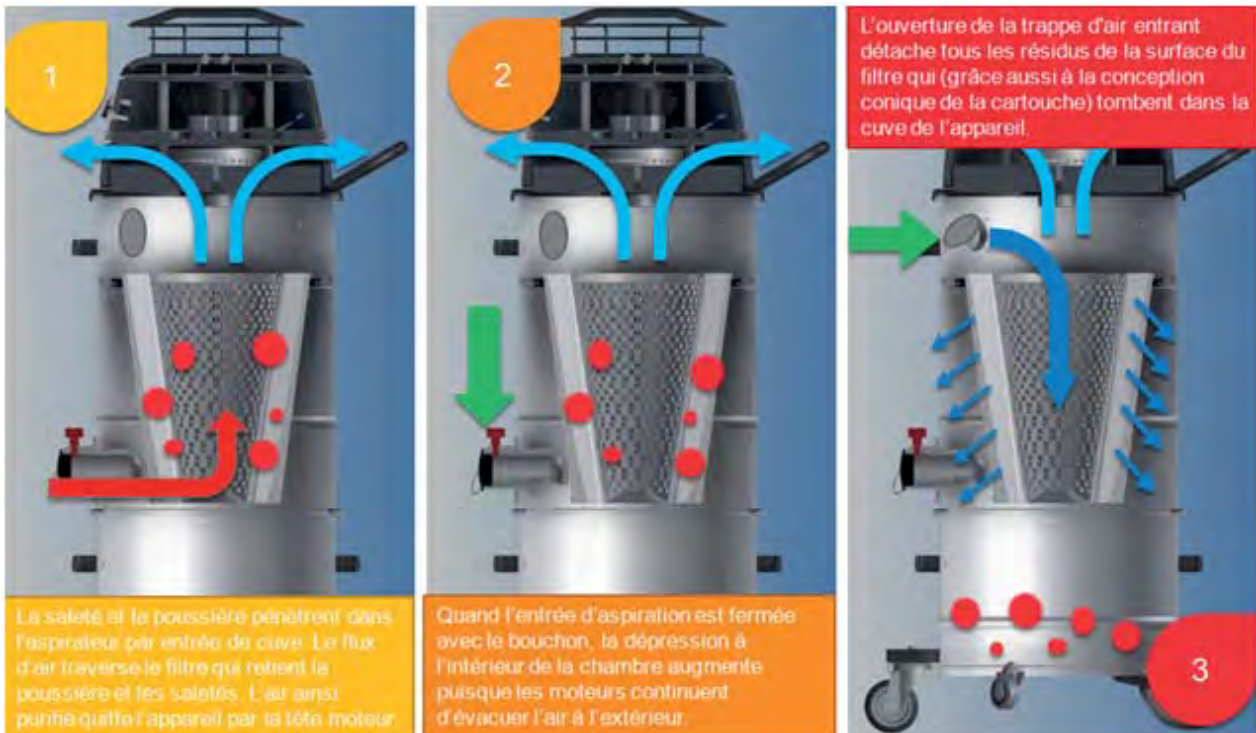
Structure en acier peint epoxy



Cuve facilement décrochable

Roues de qualité industrielles dont 2 roues multidirectionnelles

Système DUSTOP : décolmatage semi-automatique par clapet manuel



Le MTL301DUST est apprécié sur les chantiers intérieurs et extérieurs pour sa grande surface filtrante, sa manibilité, sa robustesse et ses multiples configurations.

