

Modèle EC450AJ

NACELLE À FLÈCHE ARTICULÉE ÉLECTRIQUE



RENTABILITÉ SUPÉRIEURE

- Technologie de moteur et de batterie électriques pour une solution propre et silencieuse.

PRODUCTIVITÉ ACCRUE

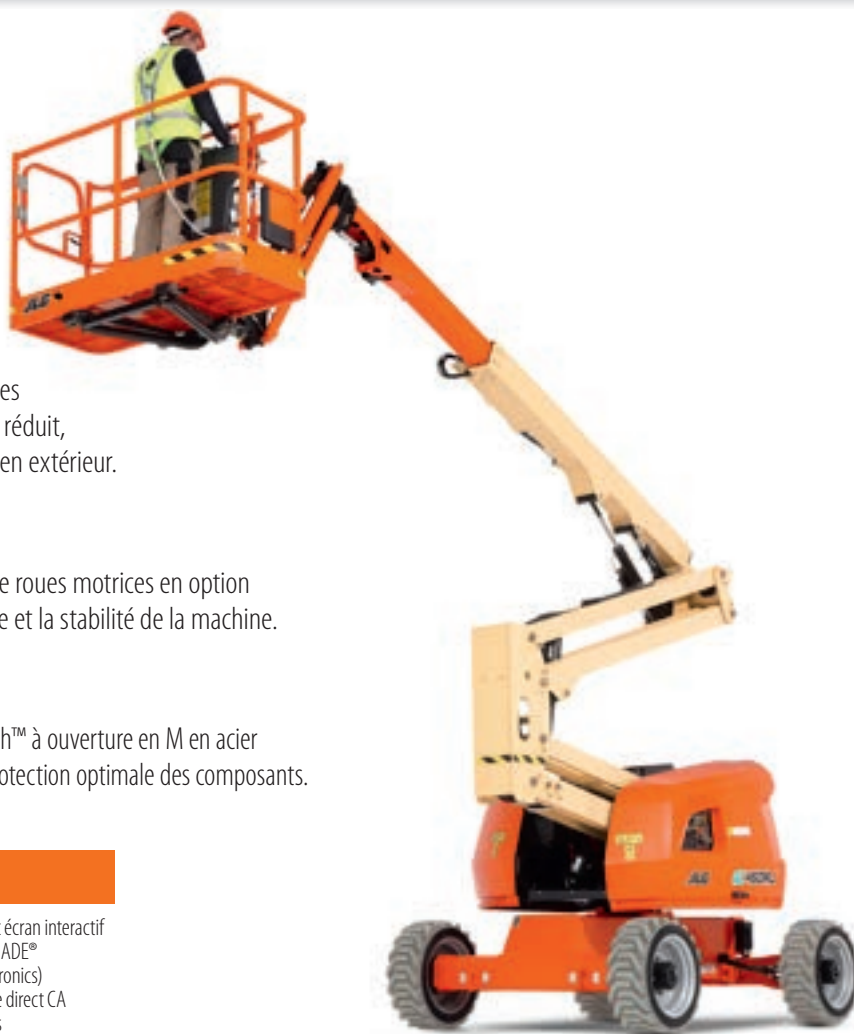
- Adhérence exceptionnelle grâce aux deux moteurs d'entraînement CA indépendants.
- Les moteurs électriques procurent des performances remarquables tout en offrant les avantages du rendement électrique et un coût total de possession réduit, ce qui permet d'utiliser la machine en intérieur comme en extérieur.

ACCÈS ÉTENDU

- Utilisation sur terrain irrégulier possible grâce aux quatre roues motrices en option et à l'essieu oscillant de série, qui optimisent l'adhérence et la stabilité de la machine.

CONCEPTION INTELLIGENTE

- Maintenance réduite grâce aux capots de tourelle DuraTough™ à ouverture en M en acier et aux batteries au lithium intégrées au châssis pour une protection optimale des composants.



Caractéristiques standard

- Possibilité de mouvements simultanés
- Commande de translation par manipulateur entièrement proportionnelle avec commutateur de direction au pouce
- Commande de flèche principale et de rotation par manipulateur entièrement proportionnelle
- Commande multivitesse pour la flèche inférieure, la fonction télescopique et la rotation de la plate-forme
- Possibilité de sélectionner le mode petite vitesse pour les fonctions de translation/levage et de rotation
- Bras pendulaire articulé de 1,24 m
- Dispositif de rotation de la plate-forme motorisé sur 180°
- Tableau lumineux d'état de la machine sur la console de la plate-forme*
- Système de détection de charge
- Câble d'alimentation CA vers la plate-forme
- Alarme et témoin lumineux de dévers à 5°
- Capots de tourelle DuraTough™ à ouverture en M
- Alimentation auxiliaire 12 V CC
- Compteur horaire
- Commandes au sol avec écran interactif
- Système de commande ADE® (Advanced Design Electronics)
- Entraînement électrique direct CA indépendant sur 2 roues
- Avertisseur sonore
- Anneaux de levage et de fixation
- Essieu avant oscillant
- Boîtier de commande en fonte d'aluminium
- Alarme de déplacement
- Rotation discontinue sur 355°
- Chargeur rapide Zivan 3 kW
- Accès latéral par garde-corps médian à ouverture basculante
- Commutateur de commande au sol avec verrouillage par clé
- Système JLG SkyGuard™ actif
- Huile hydraulique biodégradable de synthèse
- Moteur de pompe 48 V CC
- Pneus non marquants à remplissage mousse 315/55 D20

Spécifications standard

- | | |
|---------------------------|---|
| • Batteries | 144 Ah
48 V, batterie au lithium Valence avec système de gestion de batterie |
| Système hydraulique | |
| • Capacité du système | 30 l |
| • Alimentation auxiliaire | 12 V CC |

Accessoires et options

- Plate-forme à accès latéral par barre coulissante de 0,76 m x 1,22 m
- Portillon à ouverture vers l'intérieur et fermeture automatique de 0,76 m x 1,22 m
- Plate-forme à accès latéral par barre coulissante de 0,76 m x 1,52 m
- Portillon à ouverture vers l'intérieur et fermeture automatique de 0,76 m x 1,52 m
- Plateau porte-outils sur la plate-forme
- Gyrophare
- Kit environnement hostile**
- Kit éclairage
- Feux de travail pour plate-forme
- Support pour tuyaux
- Gyrophare SkyGuard™ (ILOS)
- Alarme tous mouvements
- Feux avant et arrière
- Fiches et prises européennes
- Peinture spéciale
- Pneus à remplissage mousse 315/55 D20
- Pneus pleins non marquants 33 x 12-20 à profil bas
- Roues pour transport en conteneur 33/1550 x 16,5
- Conduite d'air de 13 mm vers la plate-forme

* Témoin lumineux sur la console de commande de la plate-forme: dysfonctionnement du système, niveau de charge de la batterie, dévers à 5°, état de l'interrupteur à pédale.

** Joints raclers de flèche, soufflets de vérin et protège-console inclus.

Modèle EC450AJ

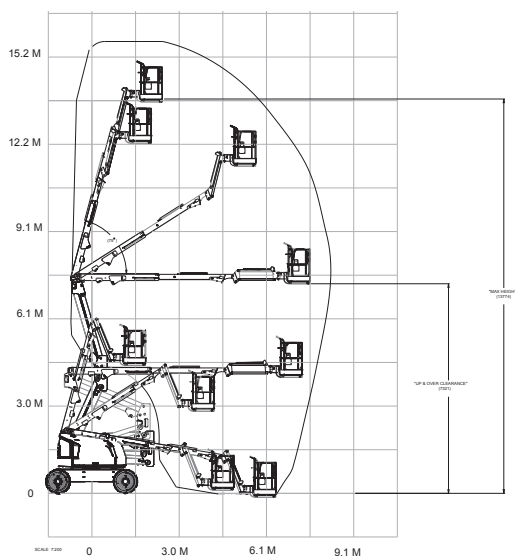
NACELLE À FLÈCHE ARTICULÉE ÉLECTRIQUE

Performances

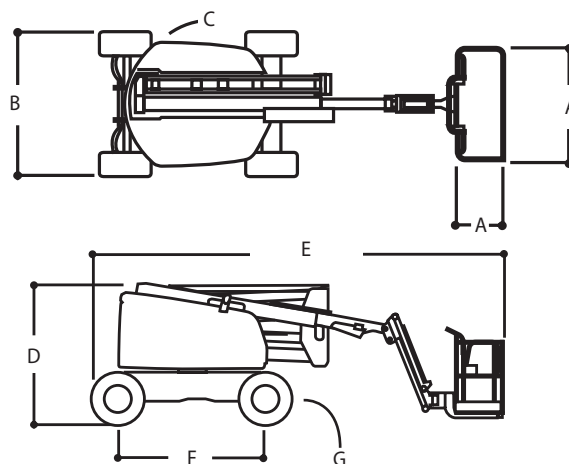
• Hauteur de travail	15,77 m
• Hauteur de la plate-forme	13,72 m
• Déport horizontal	8,27 m
• Capacité de surplomb	7,30 m
• Rotation	discontinue sur 355°
• Capacité de la plate-forme - illimitée	250 kg
• Dispositif de rotation de la plate-forme (hydraulique)	180°
A. Dimensions de la plate-forme	0,76 m x 1,83 m
B. Largeur hors-tout	2,35 m
C. Déport du contrepoids (en fonctionnement)	Nul
D. Hauteur repliée	2,27 m
E. Longueur repliée	6,58 m
F. Empattement	2,36 m
G. Garde au sol	0,42 m
• Bras pendulaire - longueur hors-tout	1,24 m
• Bras pendulaire - étendue d'articulation	145° (+76/-69)°
• Poids de la machine*	6 495 kg
• Pression au sol maximale**	4,0 kg/cm ²
• Vitesse de translation	4,5 km/h
• Pente admissible	30 %
• Pneus	FF 315/55 D20 Pneus non marquants
• Rayon de braquage	
Intérieur	2,06 m
Extérieur	4,78 m

* Certaines options ou réglementations nationales peuvent augmenter le poids et/ou les dimensions de la machine.
** Avec pneus de série.

Représentation schématique de la portée



Dimensions



IMPORTANT

JLG recherche et développe continuellement de nouveaux produits et se réserve le droit de procéder à toute modification sans préavis. Toutes les informations contenues dans le présent document sont fournies à titre indicatif. Certaines options ou réglementations nationales peuvent augmenter le poids de la machine. Les spécifications sont susceptibles d'être modifiées pour répondre aux réglementations nationales ou lors de l'ajout d'un équipement en option.

Engagée dans une démarche d'amélioration continue des produits qu'elle propose, JLG Industries se réserve le droit d'en modifier les spécifications et les équipements sans préavis.

JLG®

JLG France SAS

ZI Guillaume mon Amy,
CS 30204 Fauillet
F-47400 Tonneins
France
Phone: +33 (0) 553 88 31 70
www.jlg.com

Une entreprise du Groupe Oshkosh