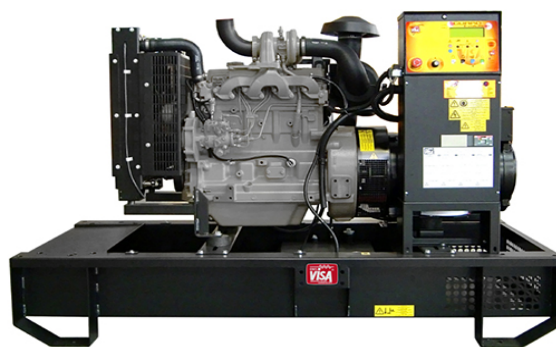


CARACTERISTIQUES PRINCIPALES

La nouvelle gamme de groupes électrogènes GALAXY, dans la version GO, propose un vaste choix de motorisation, avec des puissances de 20 à 650 kVA à 50 et 60Hz. Les caractéristiques principales de la gamme GO sont les suivantes : châssis de type GV jouant le rôle de cuve étanche de retenue du réservoir et des liquides du G.E. (caractéristique aujourd'hui essentielle pour les normes les plus rigoureuses) ; prédisposition pour l'application des capots, du point de levage central et du convoyeur d'expulsion de l'air du radiateur. Comme tous les produits Visa, la machine est soumise avant livraison à un test sévère de fonctionnement de tous les composants, avec plus de 30 contrôles.



Mod. JD 80 GO

DESCRIPTION

Toute la gamme GALAXY "GO" est équipée du Guard Evolution doté d'un Logiciel très stable et efficace en termes de précision et de fonctions disponibles.

Le modèle GALAXY "GO" est doté de pieds très solides à la base qui sont utiles au stationnement sur des terrains rugueux et pour faciliter les déplacements par chariot élévateur. Dans les pieds il y a des fentes pour le blocage du groupe électrogène à la place d'installation.

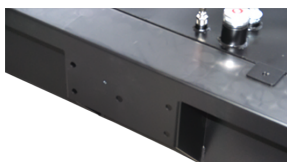
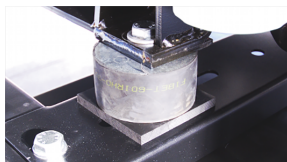
Sur toutes les modèles "GO" sont montés des modules antivibratoires en caoutchouc vulcanisé pour l'amortissement des vibrations, résistants aux carburants et lubrifiants.

Tous les modèles "GO" sont équipés de bac de rétention et d'extension de réservoir.

Tous les modèles "GO" sont préparés pour l'éventuelle installation de l'Anneau de levage central du capot.

Tous les modèles GALAXY "GO" sont dotés de: bouchon de remplissage, indicateur de niveau de carburant, bouchons de vidange et manchons pour le raccordement d'éventuels accessoires.

IMAGE



EQUIPEMENTS

- Moteur industriel, avec circuit de refroidissement, circuit d'injection avec régulateur de tours automatique, installation électrique de mise en marche et chargeur de batteries
- Alternateur industriel sans balais avec système de contrôle électronique de la tension
- Boîtier du tableau de commande et contrôle avec dispositif Guard Evo. Man
- Disjoncteur magnétothermique 3 ou 4 pôles
- Protection différentielle (standard sur les machines avec Guard Evo. Man. Marché CE)
- Châssis modulaire série FV – Réservoir à carburant avec dispositif de contrôle du niveau, bouchons, chargement et évacuation (pour la capacité, voir les descriptions du modèle)
- Modules antivibratoires à l'effet amortisseur élevé, placés entre le moteur/alternateur et le châssis – Filtre décanteur carburant
- Silencieux d'échappement (fourni démonté)
- Joint de dilatation de la ligne d'évacuation (fourni démonté)
- Bride et joint sur le moteur
- Couverture de protection contre la pluie
- Peinture en poudre thermodurcissable
- Interrupteur de batteries (seulement dans la version CE)
- Pompe d'extraction de l'huile moteur
- Bac de rétention fuites gasoil
- Accumulateur

ACCESSOIRES EN OPTION

- points de levage central (standard sur les châssis GV150 et GV200, non disponible en cas de réservoirs agrandis) – Convoyeur d'expulsion de l'air – Silencieux d'échappement forte réduction -Silencieux d'échappement monté à l'intérieur du convoyeur -Système d'insonorisation SilentWall
- Prédisposition pour le montage de raccords rapides (raccordement de réservoirs auxiliaires externes) -Préfiltres carburant Racor ou similaires
- Capot insonorisant -possibilité sur demande d'avoir une autre couleur de capot que le Jaune RAL 1007 ou blanc RAL 9010 -Prises externes
- Réservoir agrandi -Tableau automatique AMF et auto start -Tableau de commutation ATS -Capteur de niveau du liquide du radiateur -Préchauffage électrique 220v -Barrette de raccordement à commandes différées PW005 pour tableau de commande externe -Régulateur de tours électronique (si non prévu dans la version standard) -Tableau en parallèle IN SYNC -Logiciel de gestion et commande à distance