

NOUVEAU

Modulys® TA 5.0/6.6

Centrale de traitement d'air
Simple flux / Double flux
Motorisation 1 ou 2 vitesses

→ Tarifs : nous consulter → Pièces détachées p. 1947



APPLICATION Tertiaire Industrie	DÉBIT jusqu'à 24 000 m³/h	ISOLATION 50 / 66 mm	FILTRATION 2 étages	MOTORISATION Poulie courroie 1V / 2V
---------------------------------------	---------------------------------	-------------------------	------------------------	-----------------------------------------------

→ AVANTAGES

- Isolation 50 ou 66 mm.
- Moteur 2 vitesses pour les applications en cuisines professionnelles.
- Modularité de la gamme.

→ GAMME

- 14 tailles de 1000 à 24 000 m³/h.
- La Modulys® TA 5.0/6.6 est un produit totalement configurable. Pour obtenir des caractéristiques précises, nous vous invitons à contacter votre commercial.

→ DÉSIGNATION

Modulys® TA	5.0/6.6	T10	F7	EI	EG
	Isolation 50 mm Isolation 66 mm	Taille G/M/F/H	Classe des filtres	Type de batterie : EI : électrique EC : eau chaude	Type batterie : EG : eau glacée DX : détente directe

→ APPLICATION / UTILISATION

- La Modulys® TA 5.0/6.6 est utilisée pour la ventilation de confort, aussi bien pour le chauffage que le rafraîchissement de l'air des locaux tertiaires ou industriels. Elle est également destinée à l'introduction d'air neuf en cuisines professionnelles.

→ CONFIGURATIONS STANDARD

- **Centrale simple flux avec :**
 - 2 étages de filtration.
 - Batterie chaude et froide.
 - Ventilateur à entraînement poulie/courroie 1 ou 2 vitesses.
 - Caisson de mélange 2 voies.
- **Centrale double flux juxtaposée :**
 - 2 étages de filtration sur le soufflage et un étage sur la reprise.
 - Batterie chaude et froide.
 - Ventilateurs à entraînement poulie/courroie 1 ou 2 vitesses.
 - Caisson de mélange 3 voies.

→ CONSTRUCTION / COMPOSITION

- **Construction :**
 - Structure profilée en aluminium.
 - Panneau en acier galvanisé.
- **Isolation :**
 - Épaisseur : 50 ou 66 mm.
 - Laine minérale, $\lambda = 0,045$ W/m.K.
 - Polyuréthane expansé, $\lambda = 0,022$ W/m.K.
- **Moto ventilateur :**
 - Poulie/courroie avec moteur 1V/2V (2/4 P ; 4/6P ; 4/8P).
 - Plug fan avec moteur 1V.
- **Filtres (2 étages possibles) :**
 - 1^{er} étage : filtre gravimétrique G2/G3/G4.
 - 2^e étage : filtre M5/M6/F7-F9.

→ CONSTRUCTION / COMPOSITION

- **Batteries :**
 - Batterie eau chaude.
 - Batterie électrique.
 - Batterie eau froide.
 - Batterie DX (R407/R410).
- **Registre :**
 - Lame profilée en aluminium équipée de joint.
 - Registre manuel ou motorisable.
 - Axe de commande diamètre 12 mm.
 - Pas d'ailettes 100 mm.
- **Caisson de mélange 2 V ou 3 V :**
 - Manuel ou motorisable.
- **Classification selon l'EN 1886 :**
 - La centrale répond à la norme EN 1886 avec les caractéristiques suivantes :

	50 mm laine de roche	66 mm laine de roche
Déformation mécanique	D2	D1
Étanchéité à l'air de l'enveloppe	L2	L2
Fuite de dérivation des filtres	F9	F9
Transmittance thermique	T4	T3
Facteur de pontage thermique	TB4	TB2

→ OPTIONS

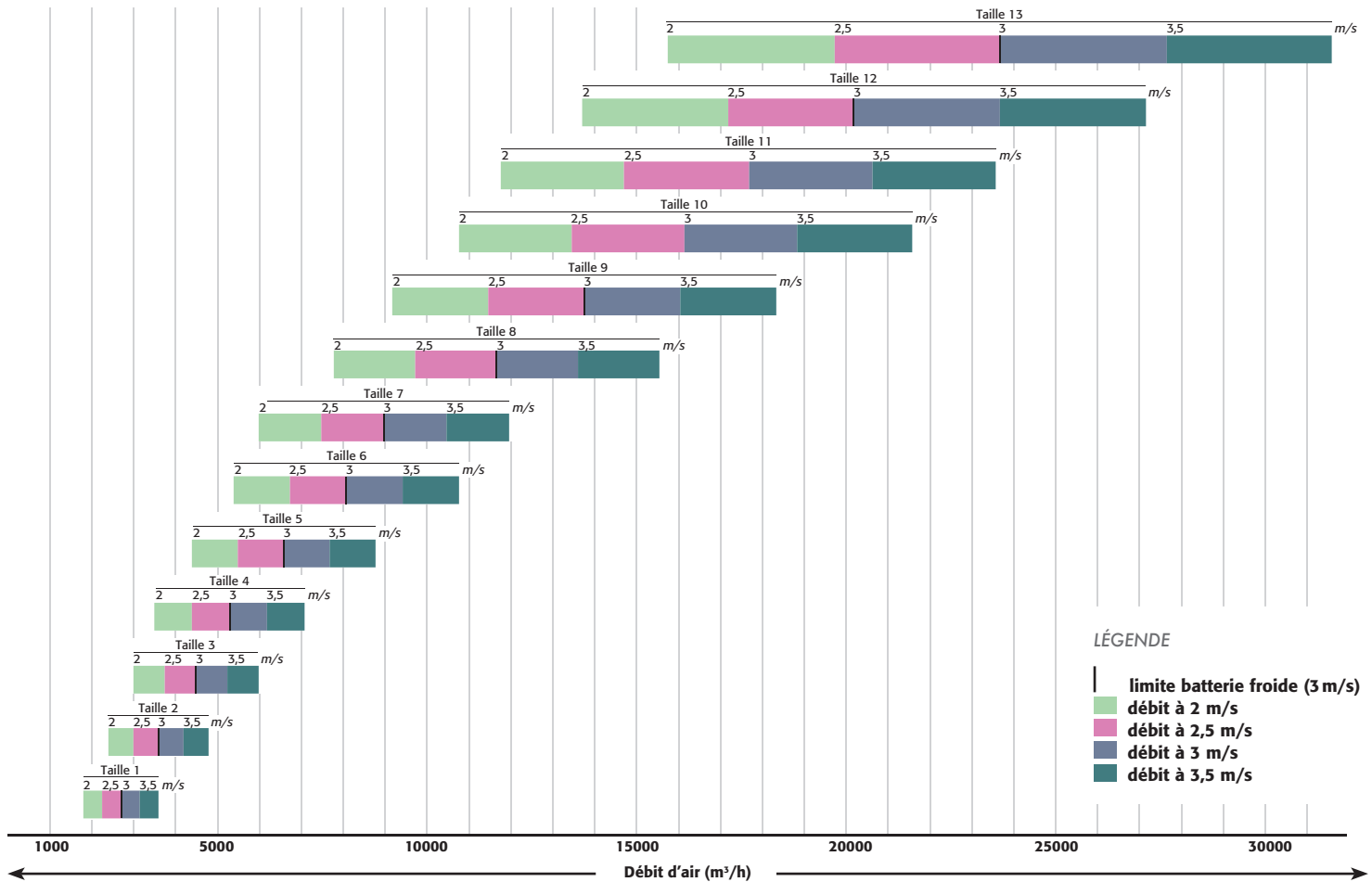
- Panneau côté extérieur en acier inox ou en aluminium.
- Panneau côté intérieur en acier inox ou en aluminium.
- Peinture au choix possible.
- Rejet vertical.

→ ACCESSOIRES

- **Manchette souple.**
- **Interrupteur cadencé.**
- **Visières pare pluie.**
- **Grille anti volatiles.**

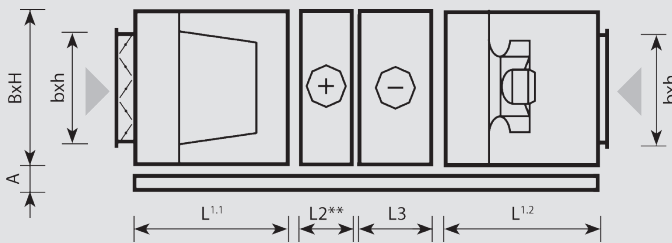
DOCUMENTS TECHNIQUES DISPONIBLES SUR INTERNET

→ SÉLECTION



→ DESCRIPTIF TECHNIQUE

• Dimensions



Taille	B	H	L1.1	L2	L3	L1.2	Longueur Caisson 2 V	Longueur Caisson 3 V	Hauteur Caisson 3 V
1	800	650	750	250	250	760	335	460	1 420
2	1050	650	750	250	250	760	335	460	1 520
3	1300	700	750	250	250	760	335	460	1 520
4	1050	800	750	250	250	879	335	460	1 720
5	1300	800	750	250	250	930	460	460	1 720
6	1550	800	750	250	250	930	460	460	1 720
7	1300	1050	750	250	250	1090	460	460	2 220
8	1550	1050	750	250	250	1280	460	710	2 220
9	1800	1050	750	250	250	1280	460	710	2 220
10	2050	1050	750	250	250	1280	460	710	2 220
11	1800	1300	750	250	250	1390	710	710	2 720
12	2050	1300	750	250	250	1390	710	710	2 720
13	2300	1300	750	250	250	1390	710	710	2 720